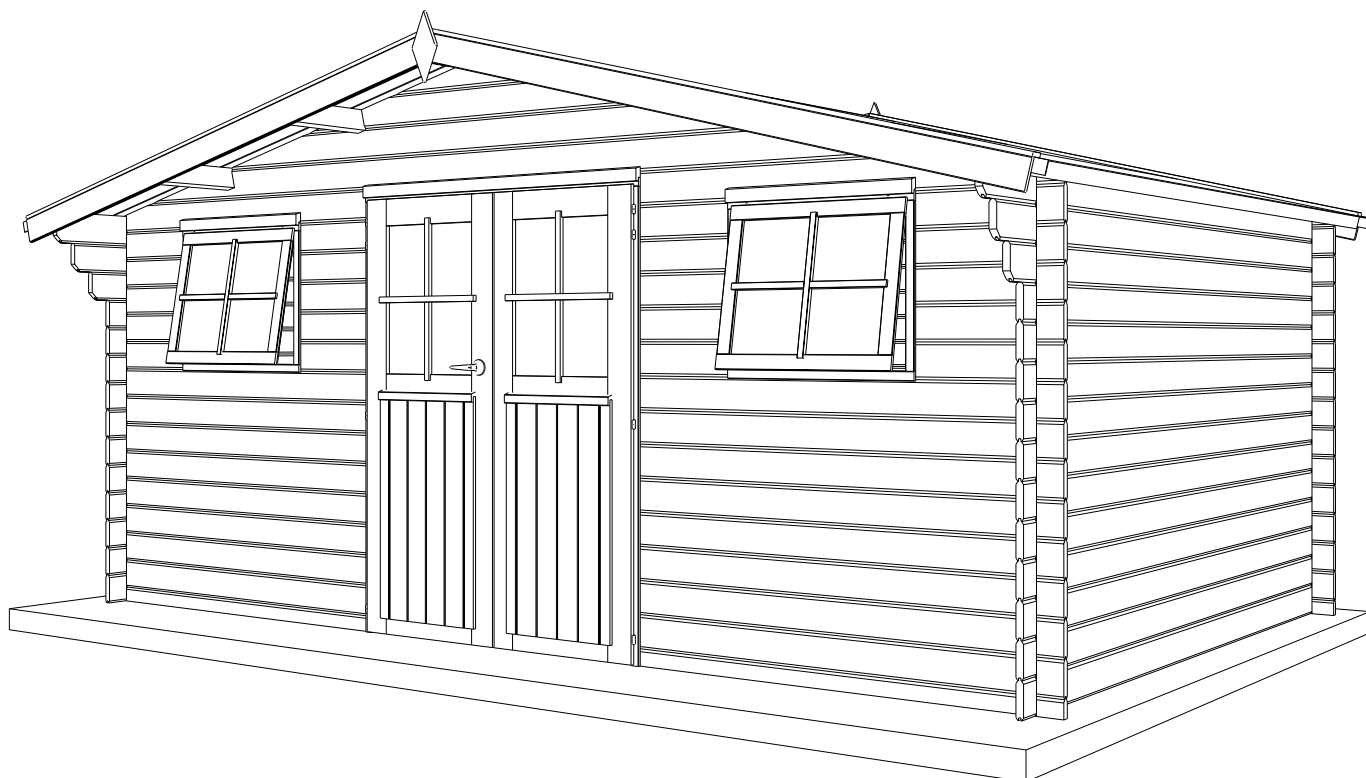


34 MM 505X415+30CM SDDDC01 (ART 6006XL)



GARDENAS

TIMBER GARDEN CONSTRUCTIONS

GEDETAILLEERDE ONDERDELENLIJST
-
LISTE D'INVENTAIRE DETAILLEE

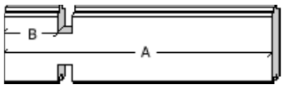
Onderdelenlijst Liste d'inventaire

Typ **34mm 505x415 + 30 cm SDDDC01**

6006XL

Artikel nr / Nr Article Afmeting / Dimension # Functie/Fonction
A B C

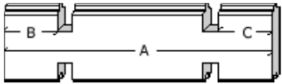
Wandelementen / Éléments des parois



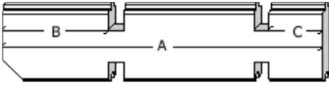
D1/0576/0100 576 100 (-) **10** naast raam voorgevel / côté fenêtre façade
D1/1789/0100 1789 100 (-) **16** onder raam voorgevel / sous fenêtre façade



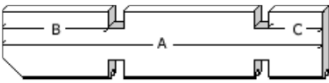
D2/0435 435 (-) (-) **10** tussen raam & deur voorgevel / entre fenêtre & porte façade



D3/4150/0100/100 4150 100 100 **22** zijgevel / paroi latérale
D3/5050/0100/100 5050 100 100 **13** achtergevel / paroi arrière



D4/4250/0200/100 4250 200 100 **2** oversteek zijgevel / traverse paroi larérale
D4/4350/0300/100 4350 300 100 **2** oversteek zijgevel / traverse paroi larérale

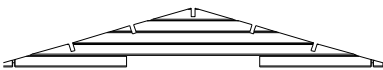


D5/4450/0400/100 4450 400 100 **2** hoogste oversteek zijgevel / traverse supérieure paroi latéral

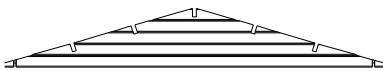


D7/5050/0100/100 5050 100 100 **2** basis voor- & achtergevel / base paroi avant & arrière

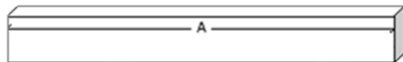
Dakelementen / Éléments du toit



DK/S/5050/5/1-F 5050 (-) (-) **1** puntgevel te assembleren vooraan / pignon à assembler avant



DK/S/5050/5/1-R 5050 (-) (-) **1** puntgevel te assembleren achter / pignon à assembler arrière



P1/4450/0400/100 4450 400 100 **5** dakbalk 45X95 vr 34mm/ poutre du toit 45X95 pr 34mm



DP/2680 2680 (-) (-) **84** dakplanchet / planchette du toit

Afwerkingselementen / Éléments de finition



SRD/0807 807 (-) (-) **4** sierlat boven raamkader / latte de finition cadre de fenêtre
SRD/1502 1502 (-) (-) **2** sierlat boven deurkader / latte de finition cadre de porte



FSL/2700 2700 (-) (-) **4** frontale sierlat / latte de finition frontale



SSL/2700 2700 (-) (-) **4** stormsierlat op het dak / Latte de finition sur le toit



S (-) (-) (-) **2** schildje / ecusson



ZSL/4450 4450 (-) (-) **2** Zijsierlat tegen dakplanchet / finition latérale contre planchette du toit
peut être en 2 longueurs !

Dubbele Deur + Deurkader / Porte Double + chassis

D/DDC01 **1**

Opengaand Raam+kader / Fenêtre ouvrante+chassis

D/EOR01L **2**

Beslag / Quincaillerie

BESLAG/35 **1**

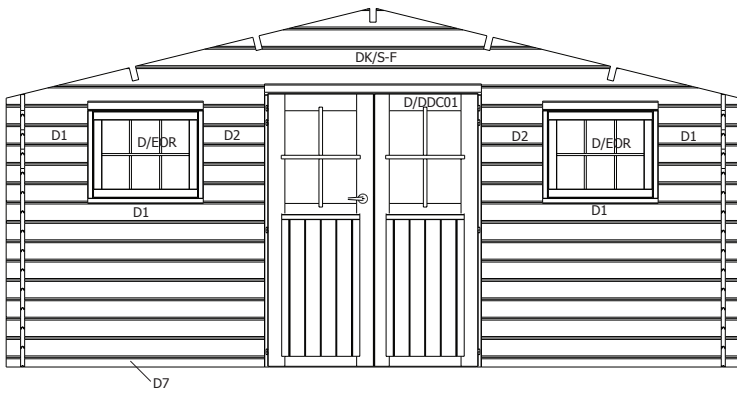
Roofing Rol /rouleau 9,2 m

3183R0920/1 9200 **3**

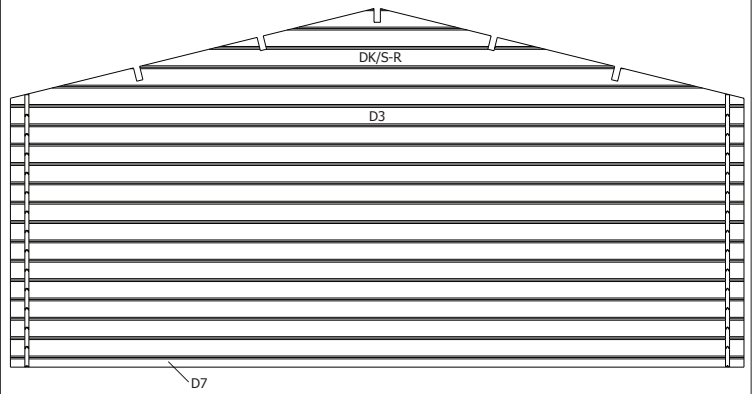
Snij in 2X4,55 m / Coupe en 2x4,55 m

34MM 505X415+30 CM SDDDC01 (ART 6006XL)

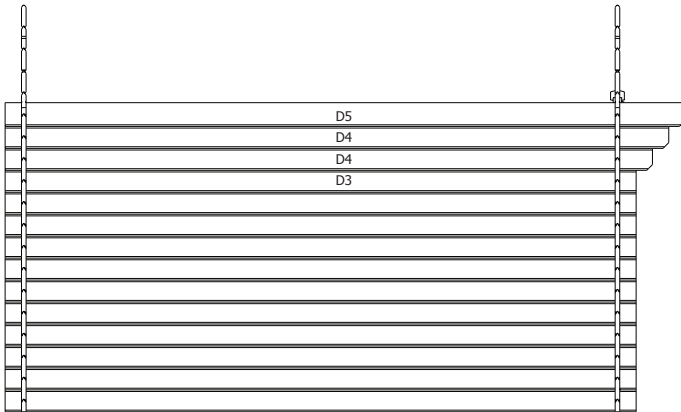
VOORZIJDJE - FACADE



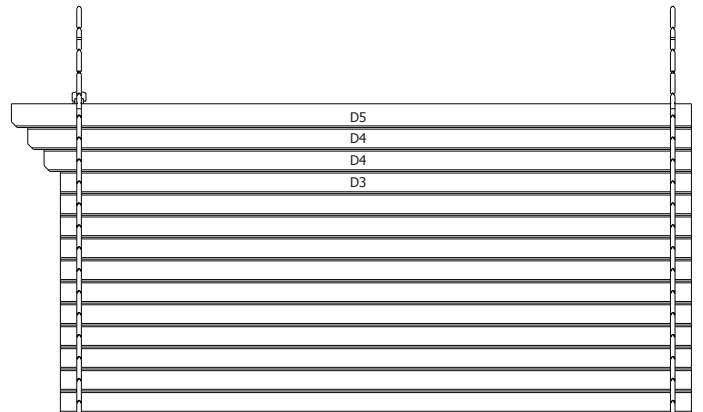
RUGZIJDJE - PAROI ARRIERE



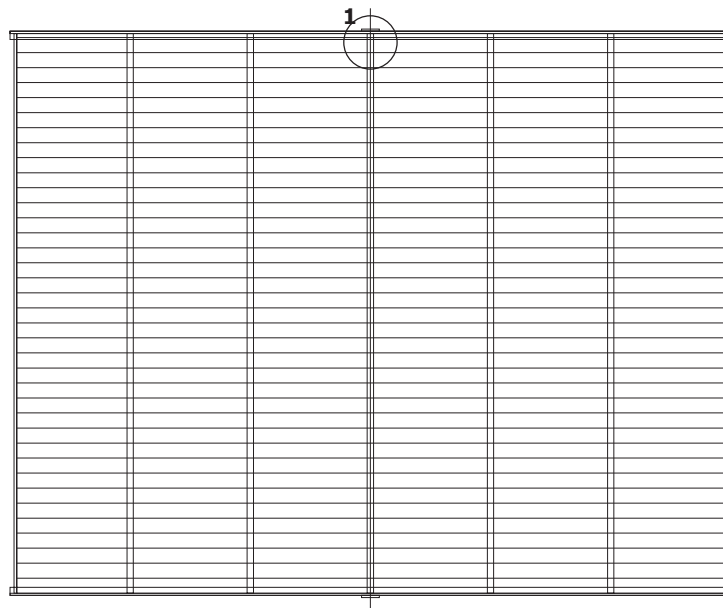
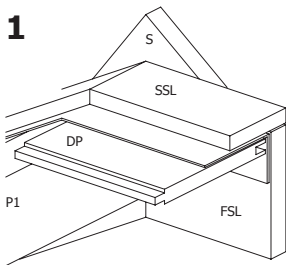
ZIJWAND - PAROI LATERALE

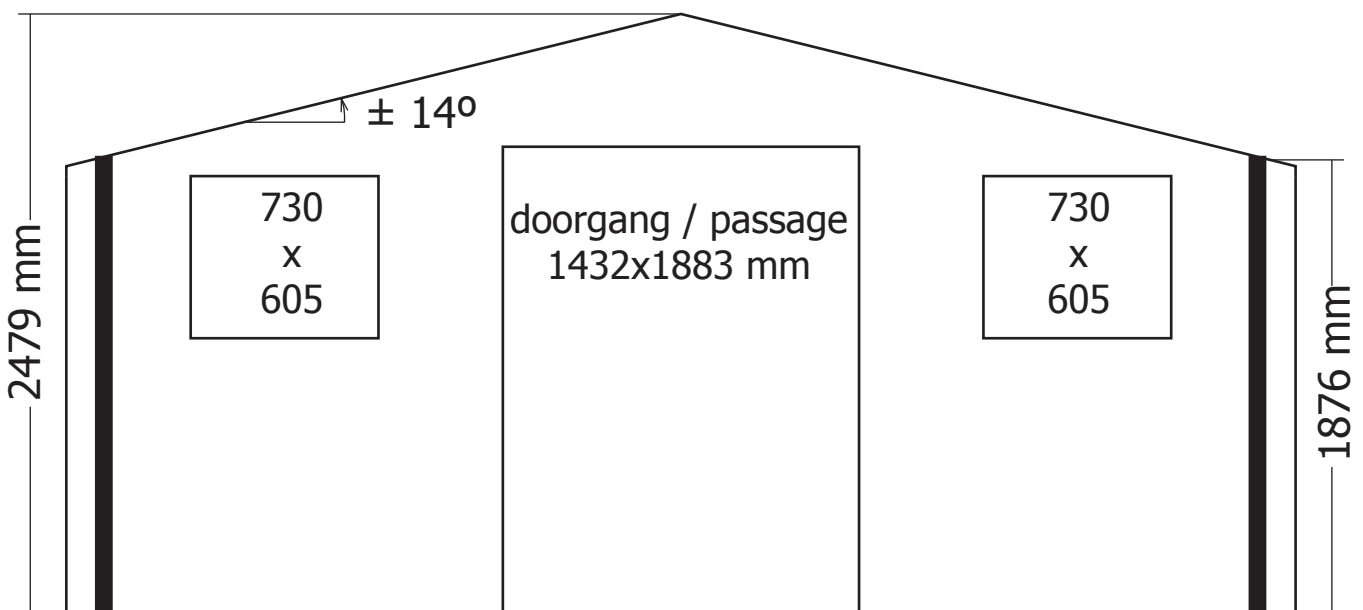
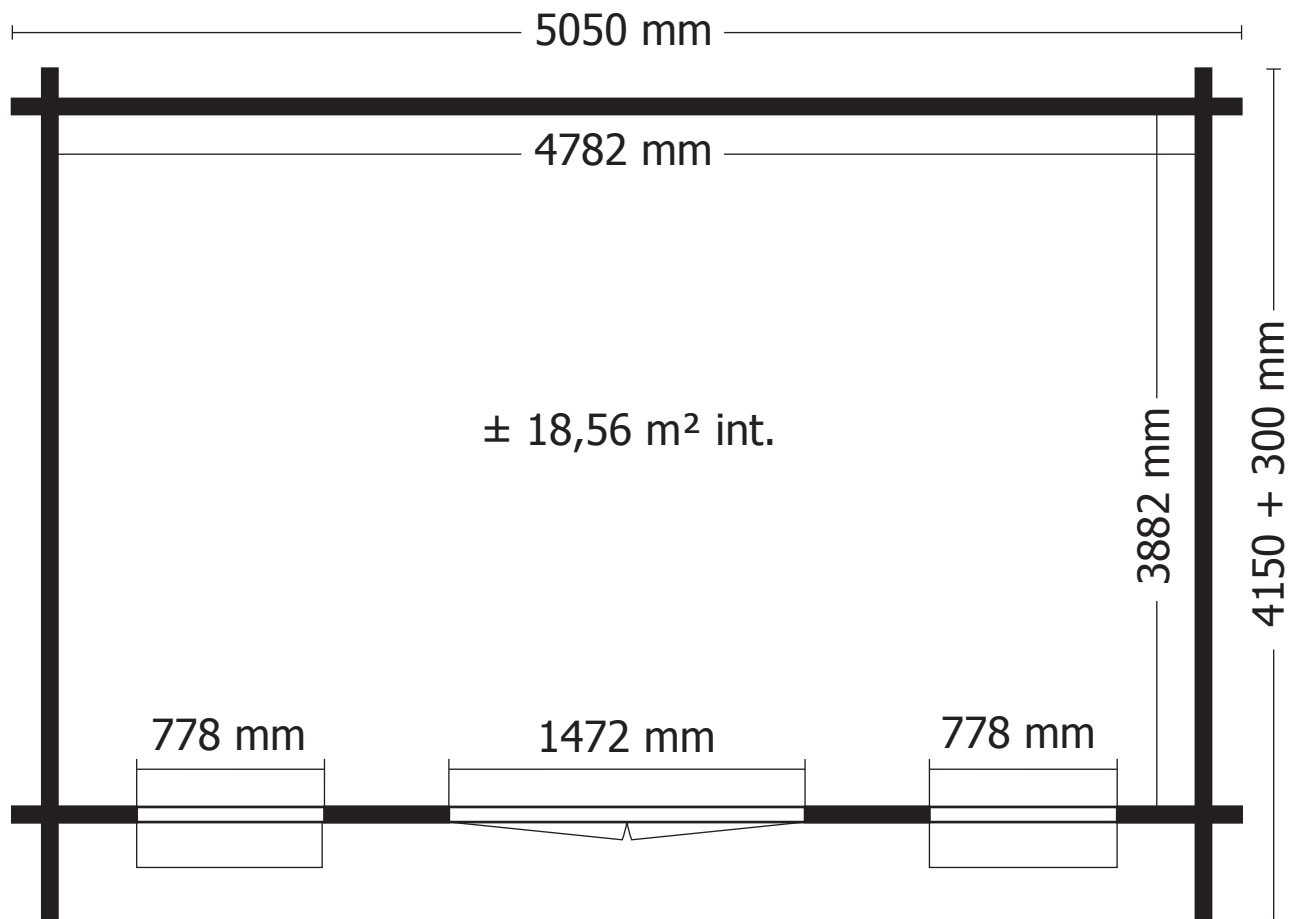


ZIJWAND - PAROI LATERALE



DAK - TOITURE





OPGELET : Behandel **ELK** onderdeel grondig aan alle zijden met een degelijk product dat beschermt tegen zon, weer en wind en tegen insecten en schimmels, **VOOR** de montage.

ATTENTION : Traitez à fond **CHAQUE** élément avec un produit protègent contre les intempéries, les insectes et les moisissures intérieur et extérieur, **AVANT** le montage .