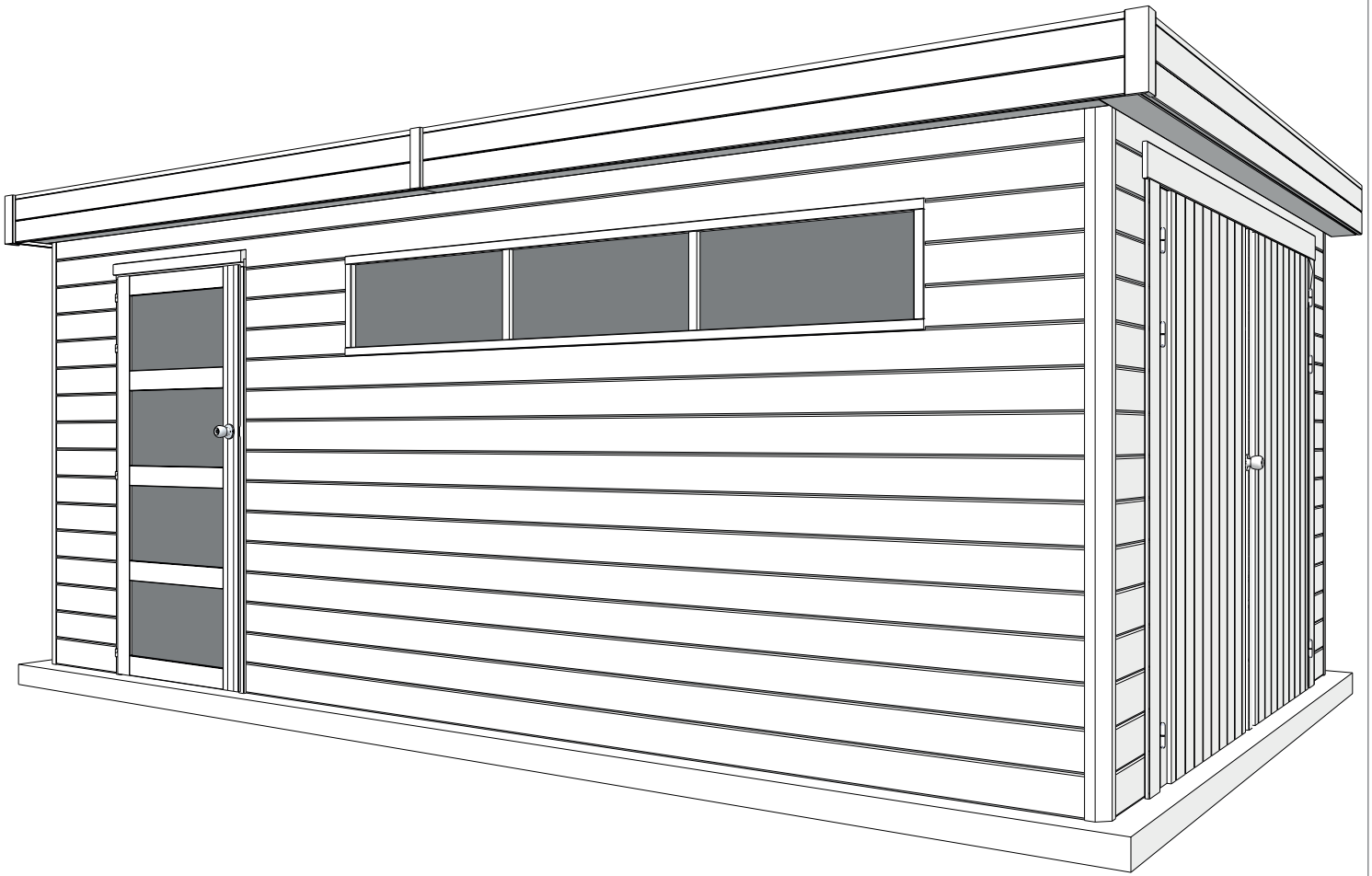


34MM 325X535 CM ALU DDP02-EDM04 (ART 5021(F))



GARDENAS
TIMBER GARDEN CONSTRUCTIONS

GEDETAILLEERDE ONDERDELENLIJST
-
LISTE D'INVENTAIRE DETAILLEE

Onderdelenlijst Liste d'inventaire

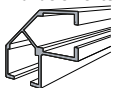
Typ

34 ALU 325x535 cm MDDDP02 EDM04

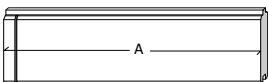
5021(F)

Artikel nr / Nr Article Afmeting / Dimension # Functie/Fonction
A B C D

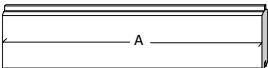
Wandelementen / Eléments des parois



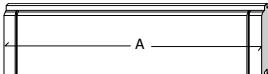
ALLU/28-34/90/2150 2150 (-) (-) 70 **4** aluminium hoekprofiel / profile de coin aluminium
geanodiseerd / anodisé



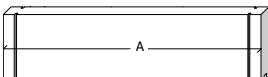
M1/0385 385 (-) (-) (-) **30** naast poort zijgevel / côté double porte paroi latérale
M1/0550 550 (-) (-) (-) **17** naast raam & deur voorgevel / côté fenêtre & porte façade
M1/3820 3820 (-) (-) (-) **11** onder raam voorgevel / sous fenêtre façade



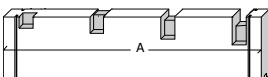
D2/0670 670 (-) (-) (-) **3** tussen raam & deur voorgevel / entre fenêtre & porte façade



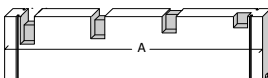
M3/3170 3170 (-) (-) (-) **15** plank zijgevel / planche paroi latérale
M3/5270 5270 (-) (-) (-) **15** plank achtergevel / planche paroi arrière



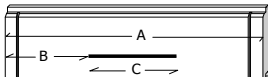
M5/5270 5270 (-) (-) (-) **2** hoogste plank voor- en achtergevel / planche supérieure paroi avant et arrière



M7/3170/4G-L 3170 (-) (-) (-) **1** hoogste plank linker zijkant / planche supérieure paroi latérale gauche

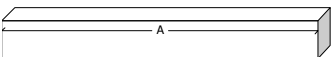


M7/3170/4G-R 3170 (-) (-) (-) **1** hoogste plank rechter zijkant / planche supérieure paroi latérale droite

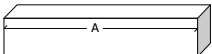


M6/5270/0550/0900/060 5270 550 900 60 **1** boven dienstdeur / au-dessus porte de service

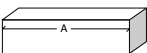
Dakelementen / Eléments du toit



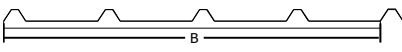
P2/5310 5310 (-) (-) (-) **4** hoofddakbalk / panne du toit principal



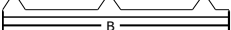
P1/145 145 95 (-) (-) **8** hulpdakbalk zijkant / panne de toit d'aide latérale
P1/167 167 95 (-) (-) **5** hulpdakbalk voorkant / panne de toit d'aide frontale



S44/013/0101 101 (-) 44 13 **2** balkje / poutre 44x13
S44/026/0101 101 (-) 44 26 **2** balkje / poutre 44x26
S44/040/0101 101 (-) 44 40 **2** balkje / poutre 44x40

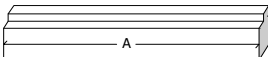


DPM/3450/1000+/1 3450 1000 (-) (-) **5** profielplaten / panneaux profilés

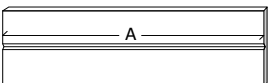


DPM/3450/600/1 3450 600 (-) (-) **1** profielplaat / panneau profilé

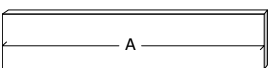
Afwerkingselementen / Eléments de finition



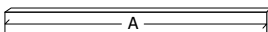
SRD/0930 930 (-) (-) (-) **2** sierlat boven deurkader / latte de finition cadre de porte



FSLM/3450/215 3450 215 (-) (-) **2** frontale sierlat zijkanten / latte de finition frontale latérale
FSLM/2800/215 2800 215 (-) (-) **2** frontale sierlat voorkant / latte de finition frontale façade



OSL/2682/090 2682 **90** (-) (-) **2** overbouwsierlat voorkant / latte de finition d'auvent façade
OSL/2100/115 2100 115 (-) (-) **1** afwerkingslat achteraan / latte de finition arrière
OSL/3500/115 3500 115 (-) (-) **1** afwerkingslat achteraan / latte de finition arrière
OSL/3500/115 3500 115 (-) (-) **2** overbouwsierlat zijkant / latte de finition d'auvent latérale



SSL/1920 1920 58 (-) (-) **1** makelaar deur / latte de cache porte
SSL/3000/45 3000 45 (-) (-) **2** stormsierlat op het dak voorkant/ latte de finition sur le toit façade
SSL/3600/45 3600 45 (-) (-) **2** stormsierlat op het dak zijkant / latte de finition sur le toit latérale



HSL/234 234 58 (-) 45° **4** hoeksierlat op verstek / finition de coin
SSL/234 234 60 (-) (-) **2** sierlat / latte de finition

DDP02-S **1** garagepoort voor slotgat / porte garage pour serrure
DDP02-V **1** garagepoort vast / porte garage fixe
D/DDP02 **1** poortkader (3delen) / cadre de porte (3 pièces)

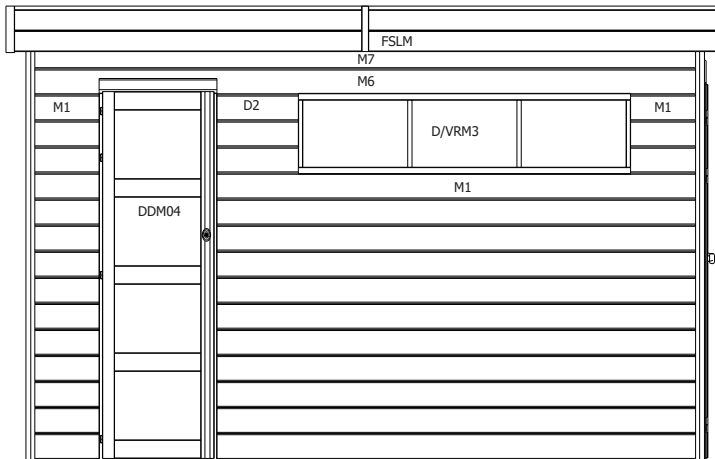
EDM04 **1** enkel opdekdeur modern / porte simple modern à recouvrement
D/EDO **1** kader voor enkele opdekdeur / cadre pour porte simple à recouvrement

D/VRM3 **1** vast raam 3 delig / fenêtre fixe 3 parties

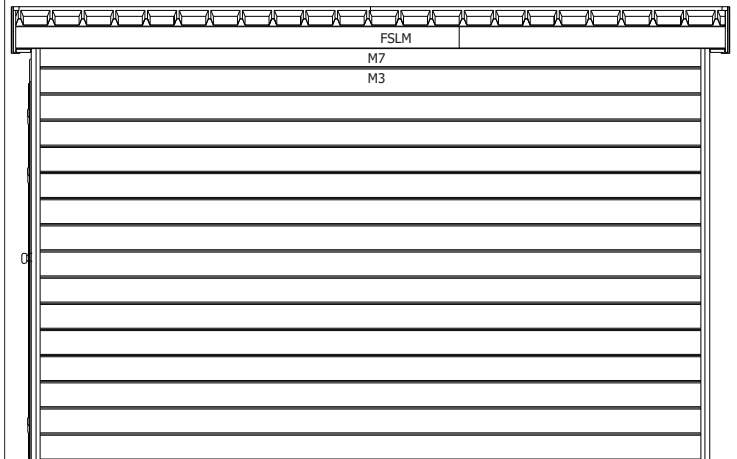
BESLAG/73 **1** beslag / quincaillerie

34MM 325X535 CM ALU DDP02-EDM04 (ART 5021(F))

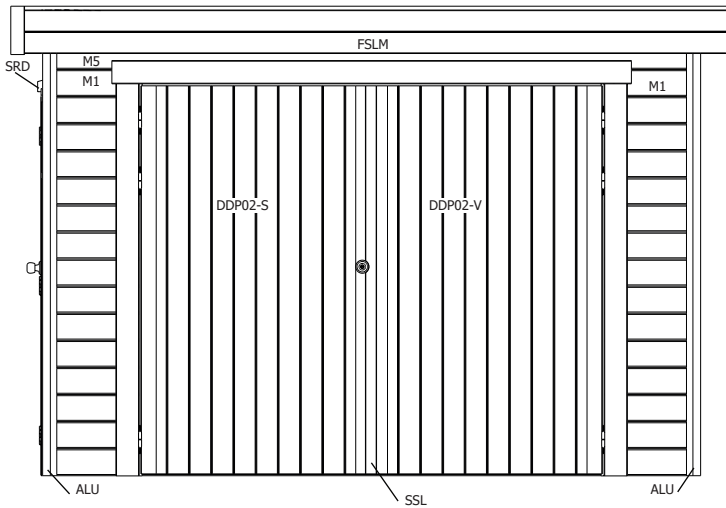
VOORZIJDJE - FACADE



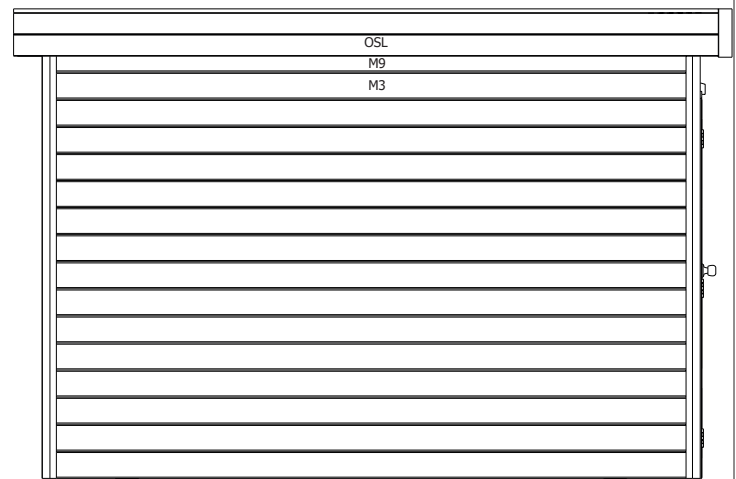
RUGZIJDJE - PAROI ARRIERE



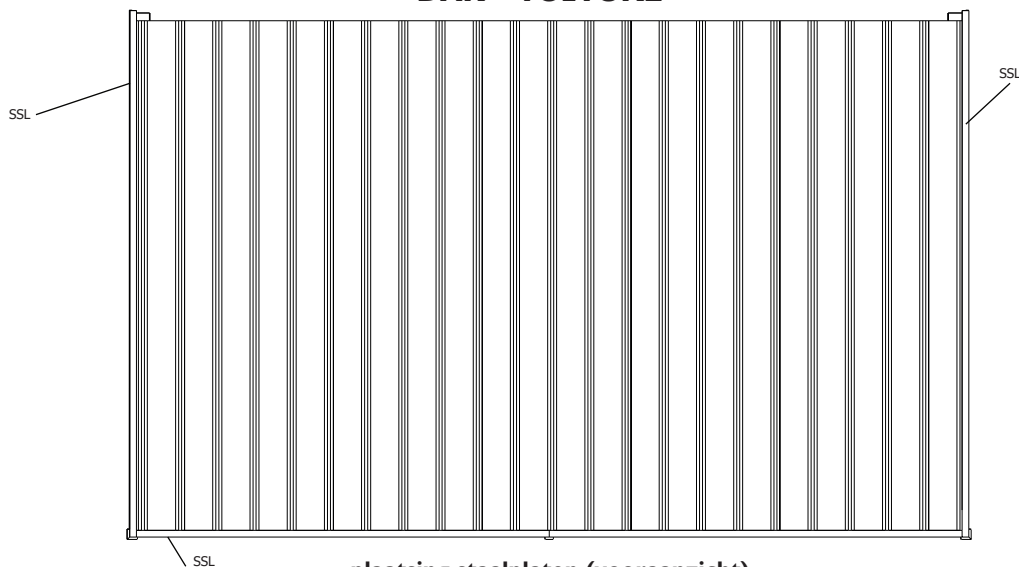
ZIJWAND - PAROI LATERALE



ZIJWAND - PAROI LATERALE



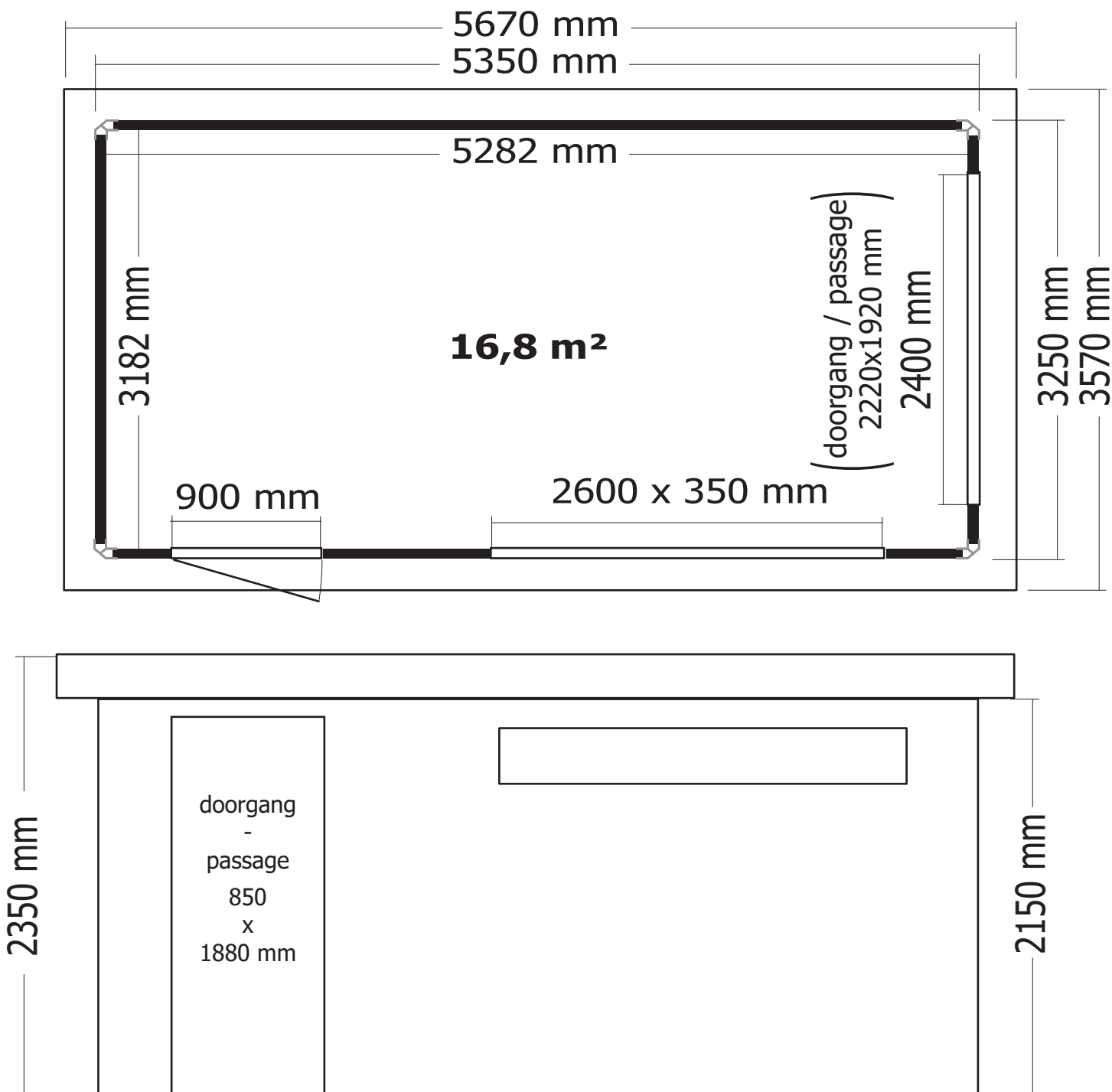
DAK - TOITURE



plaatsing staalplaten (vooraanzicht)

placement des tôles (vue de face)





OPGELET : Behandel **ELK** onderdeel grondig aan alle zijden met een degelijk product dat beschermt tegen zon, weer en wind en tegen insecten en schimmels, **VOOR** de montage.

ATTENTION : Traitez à fond **CHAQUE** élément avec un produit protégeant contre les intempéries, les insectes et les moisissures intérieur et extérieur, **AVANT** le montage .