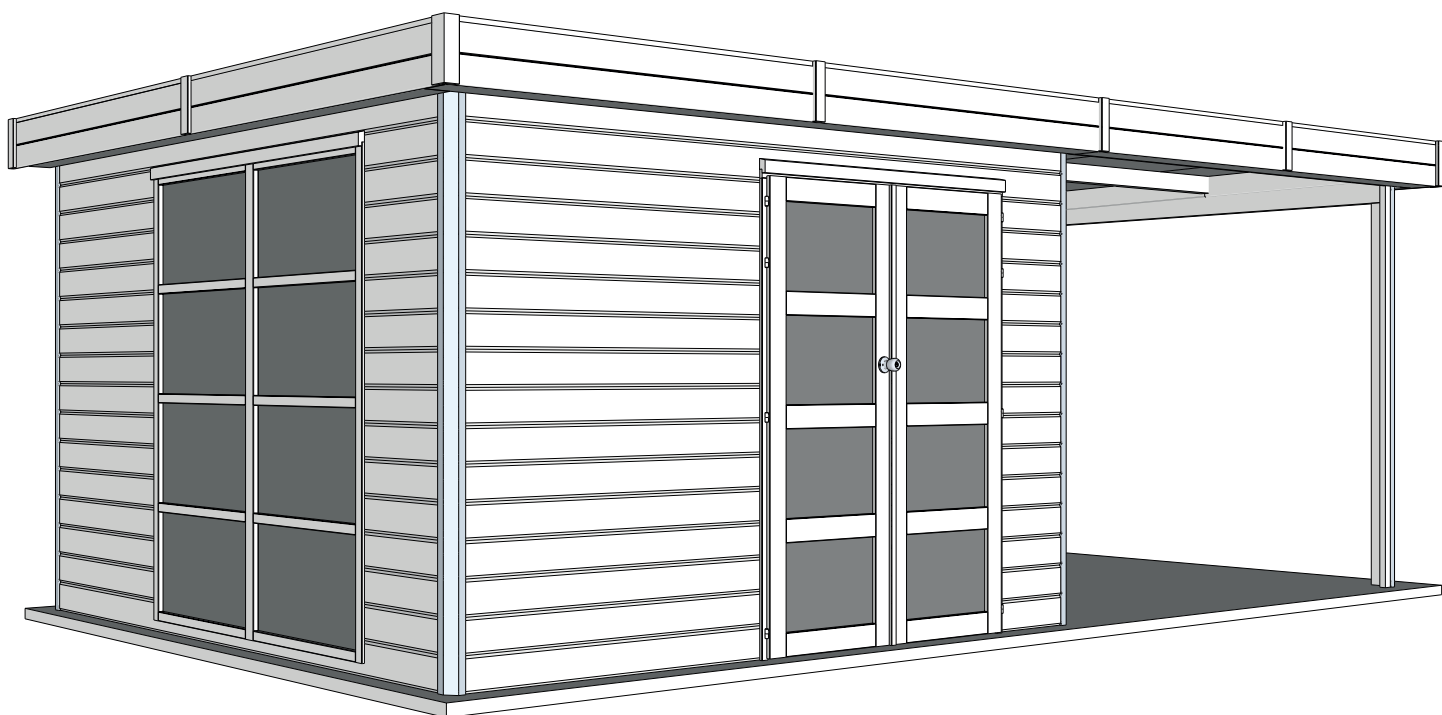


28MM 355X295+300 CM ALU DDM04G (ART 5012EXT300)



WOODLANDS

QUALITY CABINS

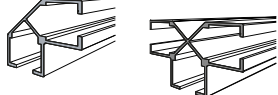


LISTE D'INVENTAIRE DETAILLEE

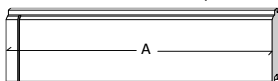
5012EXTAC

Nr Article Dimension # Fonction
 A B C

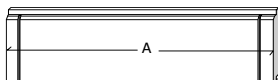
Eléments des parois



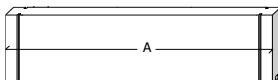
ALU/28-34/L/2150	2150	(-)	(-)	5	profile de coin aluminium anodisé
ALU/28-34/T/2150	2150	(-)	(-)	1	profile en T aluminium anodisé



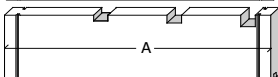
L1/0480	480	(-)	(-)	28	côté fenêtre et porte
L1/0937	937	(-)	(-)	14	côté fenêtre ou porte
L1/1537	1537	(-)	(-)	14	côté fenêtre ou porte



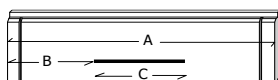
L3/2807	2807	(-)	(-)	15	planche paroi arrière extension
L3/2890	2890	(-)	(-)	15	planche paroi latérale
L3/3490	3490	(-)	(-)	15	planche paroi arrière



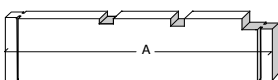
L5/2807	2807	(-)	(-)	1	planche supérieure paroi arrière extension
L5/3490	3490	(-)	(-)	2	planche supérieure façade et paroi arrière



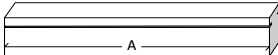
LK/P1/2890/3/1	2890	(-)	(-)	2	planche supérieure paroi latérale
----------------	------	-----	-----	----------	-----------------------------------



L6/2890/0480/1472/057	2890	480	1472	1	au-dessus porte ou sous fenêtre
L6/3490/0480/1472/057	3490	480	1472	1	au-dessus porte ou sous fenêtre

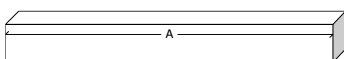


P2R/2880/3/1	2880	(-)	(-)	1	poutre extension
--------------	------	-----	-----	----------	------------------

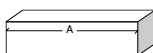


S28Z2/83/2020	2020	28	83	2	latte pour profil en aluminium
S28Z2/83/2150	2150	28	83	1	latte pour profil en aluminium

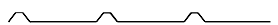
Eléments du toit



P1/2850	2850	95	44	4	poutre extension
P1/3800	3800	95	44	4	poutre du toit principal



HDB/SET16				1	sachet poutres + lattes de finitions
-----------	--	--	--	----------	--------------------------------------

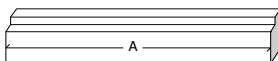


PPD1AC/3175/0650	3175	650	(-)	1	panneau profilé
------------------	------	-----	-----	----------	-----------------

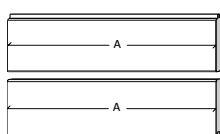


PPD1AC/3175/1000	3175	1000	(-)	6	panneaux profilés
------------------	------	------	-----	----------	-------------------

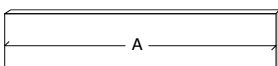
Eléments de finition



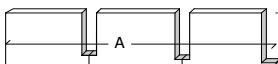
SRD/1502	1502	(-)	(-)	4	latte de finition cadre de porte
----------	------	-----	-----	----------	----------------------------------



FSLMA/3230/115	3230	115	(-)	1	latte de finition frontale extension languette
FSLMB/3230/108	3230	108	(-)	1	latte de finition frontale extension rainure
à scier sur longueur 2850 mm					
FSLMA/3830/115	3830	115	(-)	1	latte de finition frontale avant languette
FSLMB/3830/108	3830	108	(-)	1	latte de finition frontale avant rainure
FSLMA/3230/115	3230	115	(-)	2	latte de finition frontale latérale languette
FSLMB/3230/108	3230	108	(-)	2	latte de finition frontale latérale rainure



FSL/3800	3800	115	(-)	1	latte de finition d'auvent avant
FSL/3800	3800	115	(-)	1	latte de finition d'auvent arrière
FSL/3200	3200	115	(-)	1	latte de finition d'auvent ext avant
à scier sur longueur 2850 mm					
FSL/3200	3200	115	(-)	2	latte de finition arrière extension
à scier sur longueur 2850 mm					
FSL/3200	3200	115	(-)	2	latte de finition d'auvent latérale
à scier sur longueur 2950 mm					



BSL/2779/3/1	2779	115	(-)	4	latte de finition intérieur droite (3 pièces)
--------------	------	-----	-----	----------	---



SSL45/3300	3300	45	(-)	2	latte de finition sur le toit latérale
SSL45/3000	3000	45	(-)	1	latte de finition sur le toit avant extension
SSL45/3900	3900	45	(-)	1	latte de finition sur le toit avant
M/1920	1920	30	(-)	1	latte de cache porte

321003	2080			4	tige filetée
--------	------	--	--	----------	--------------

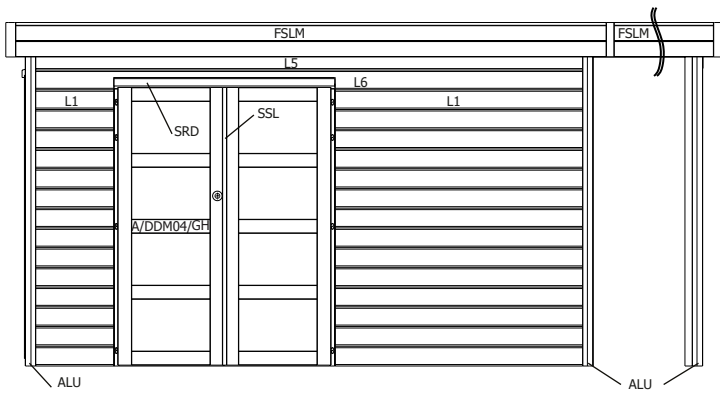
DDM04-S/GH				1	porte double côté serrure
DDM04-V/GH				1	porte double côté fix
A/DDO		(3 pièce)		1	cadre 28mm pour porte à recouvrement

A/VRM4/GH				2	fenêtre fixe 4 parties
-----------	--	--	--	----------	------------------------

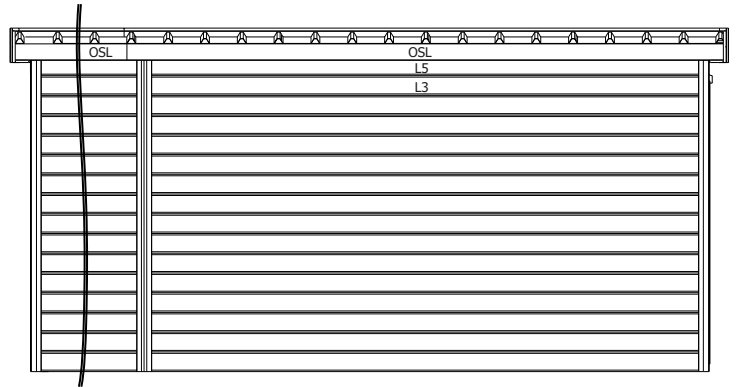
B/5012EXTAC				1	sachet quincaillerie
-------------	--	--	--	----------	----------------------

28MM 355X295+300 CM ALU (ART 5012EXTAC)

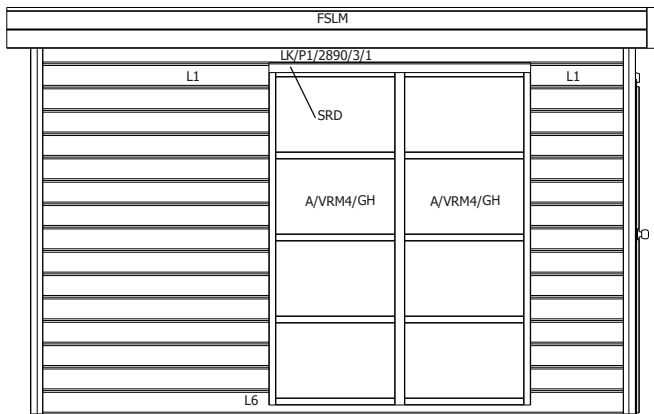
FACADE



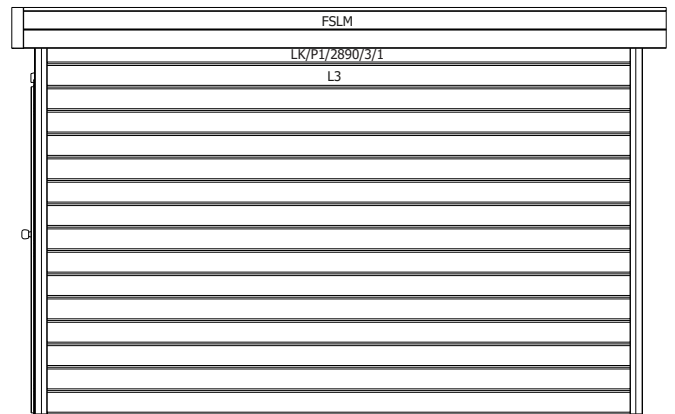
PAROI ARRIERE



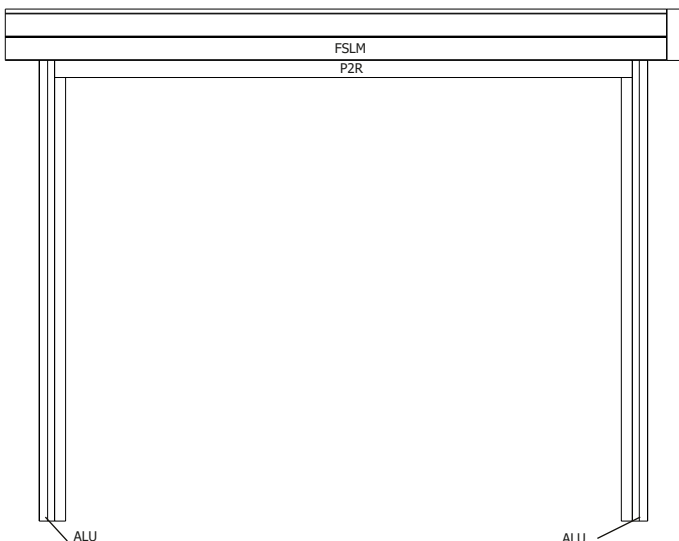
PAROI LATERALE



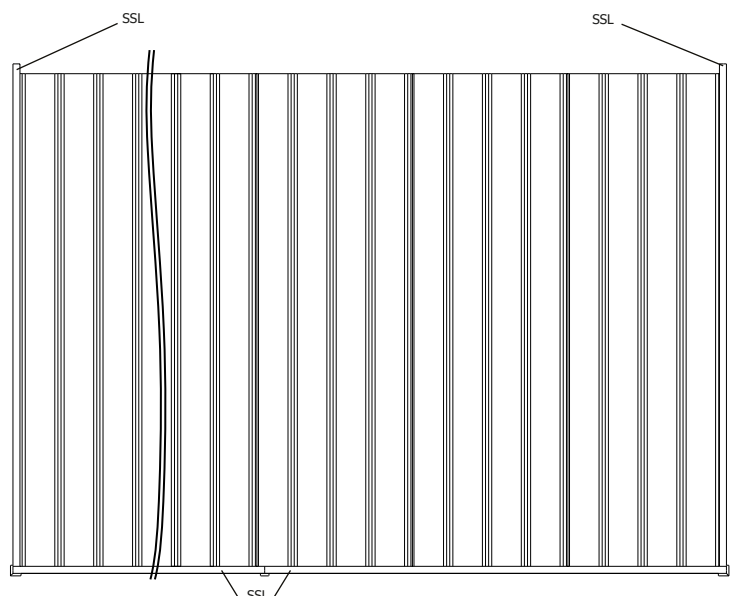
PAROI LATERALE



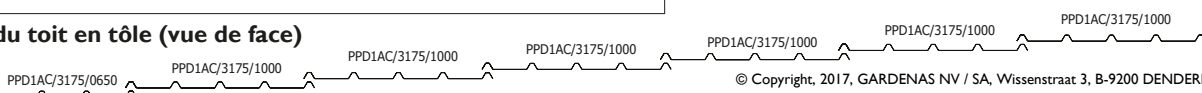
PAROI LATERALE

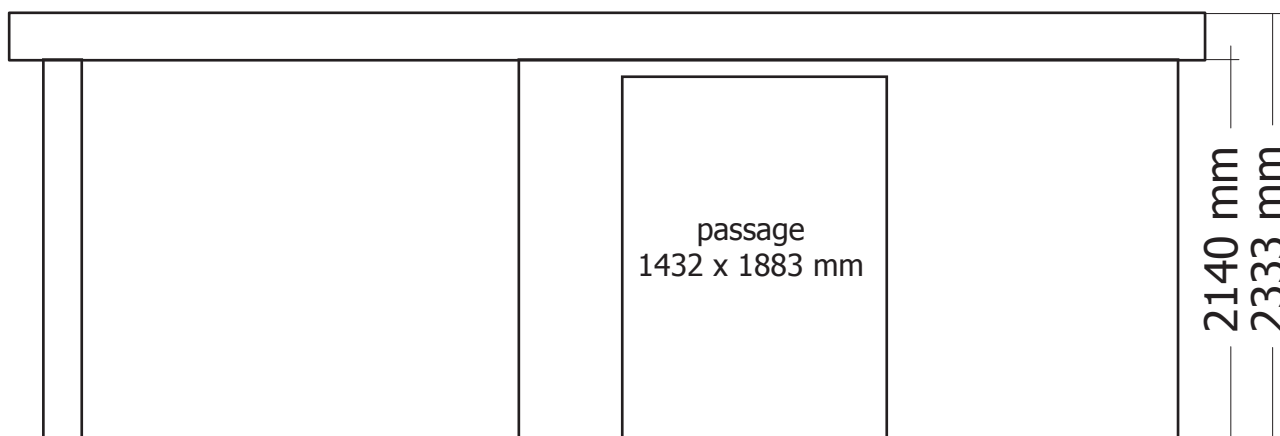
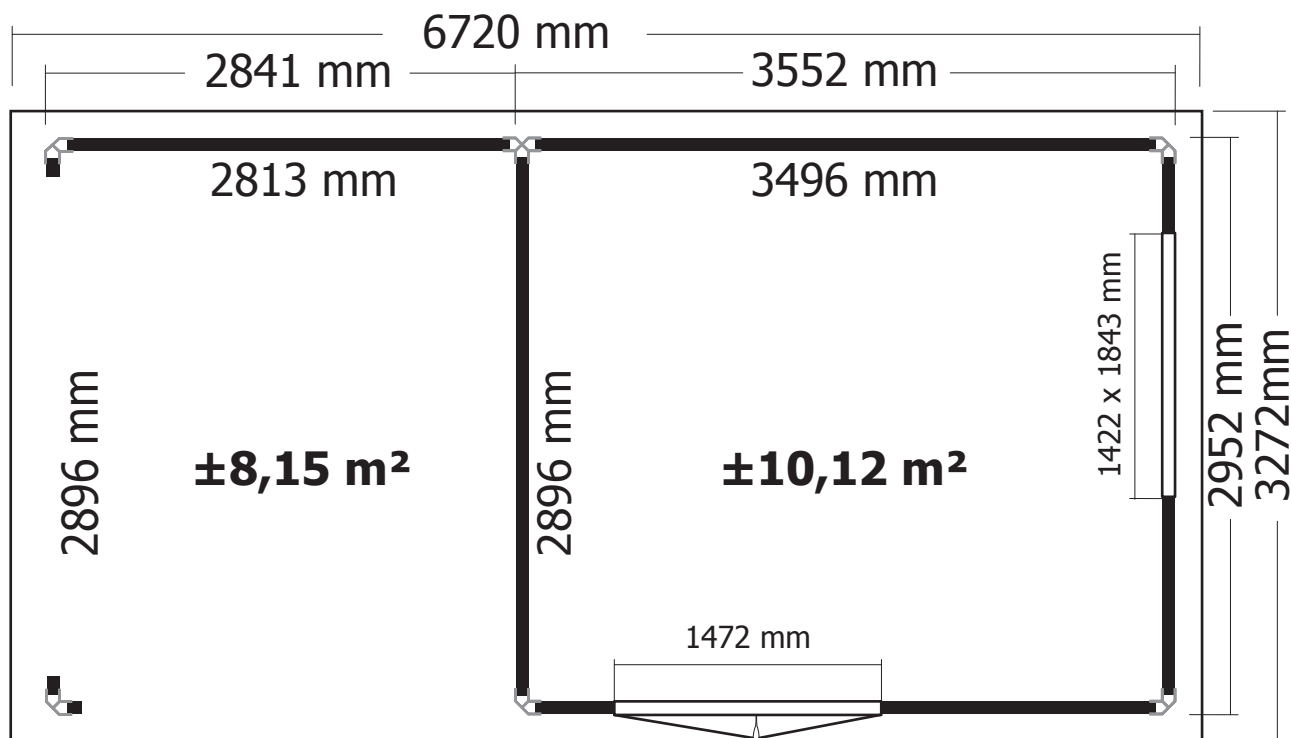


TOITURE



pose du toit en tôle (vue de face)





ATTENTION : Traitez à fond **CHAQUE** élément avec un produit protégeant contre les intempéries, les insectes et les moisissures intérieur et extérieur, **AVANT** le montage .

B/5012EXTAC

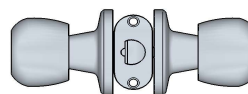
aantal / nombre

Stormset (4st) - Set anti-tempête (4pcs)
(Ref = 300002)



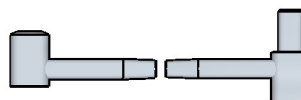
1

Slot - Serrure (knoblock 28-45mm)
(Ref = 333005)



1

Scharnier paumelle groot - Charnière paumelle grand
(Ref = 300014)



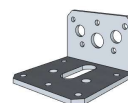
8 set

Kantschuif - Pêne (120mm)
(Ref = 300019)



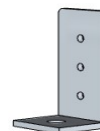
2

Hoekijzer groot - Equerre grand (60x60x40)
(Ref = 300024)



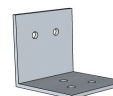
2

Hoekijzer lang - Equerre longue (60x30x30)
(Ref = 300025)



6

Hoekijzer klein - Equerre petit (30x30x30)
(Ref = 300026)



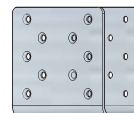
12

MDF - MDF (6mm)
(Ref = 800002)



8

Balkverbinder klein - Collier en U petit (80mm)
(Ref = 300031)



4

Schroeven - Vis

Zelftappende schroef - Vis auto-perceuse
(Ref = 310003)



8

25mm



176

(Ref = 310018)

35mm



119

(Ref = 310007)

50mm



32

(Ref = 310013)

70mm



26

(Ref = 310009)

Schroef + kapje - Vis + capuchon (70mm)

100

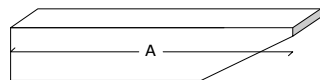
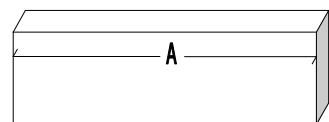
(Ref = 310009 & 399007)



HDB/SET16

Voor artikel / Pour article:

5012EXT



ARTIKEL NR
NR ARTICLE

AANTAL
NOMBRE

FUNCTIE
FONCTION

P1/0188

8

hulpdakbalk / poutre de toit d'aide

S/013/044/0123

2

hulpdakbalk / poutre de toit d'aide

S/026/044/0123

2

hulpdakbalk / poutre de toit d'aide

S/040/044/0123

6

hulpdakbalk / poutre de toit d'aide

599902

4

hulpdakbalk / poutre de toit d'aide

SSL/0230

7

sierlat / latte de finition

HSL/0230

4

sierlat hoek / latte de finition coin