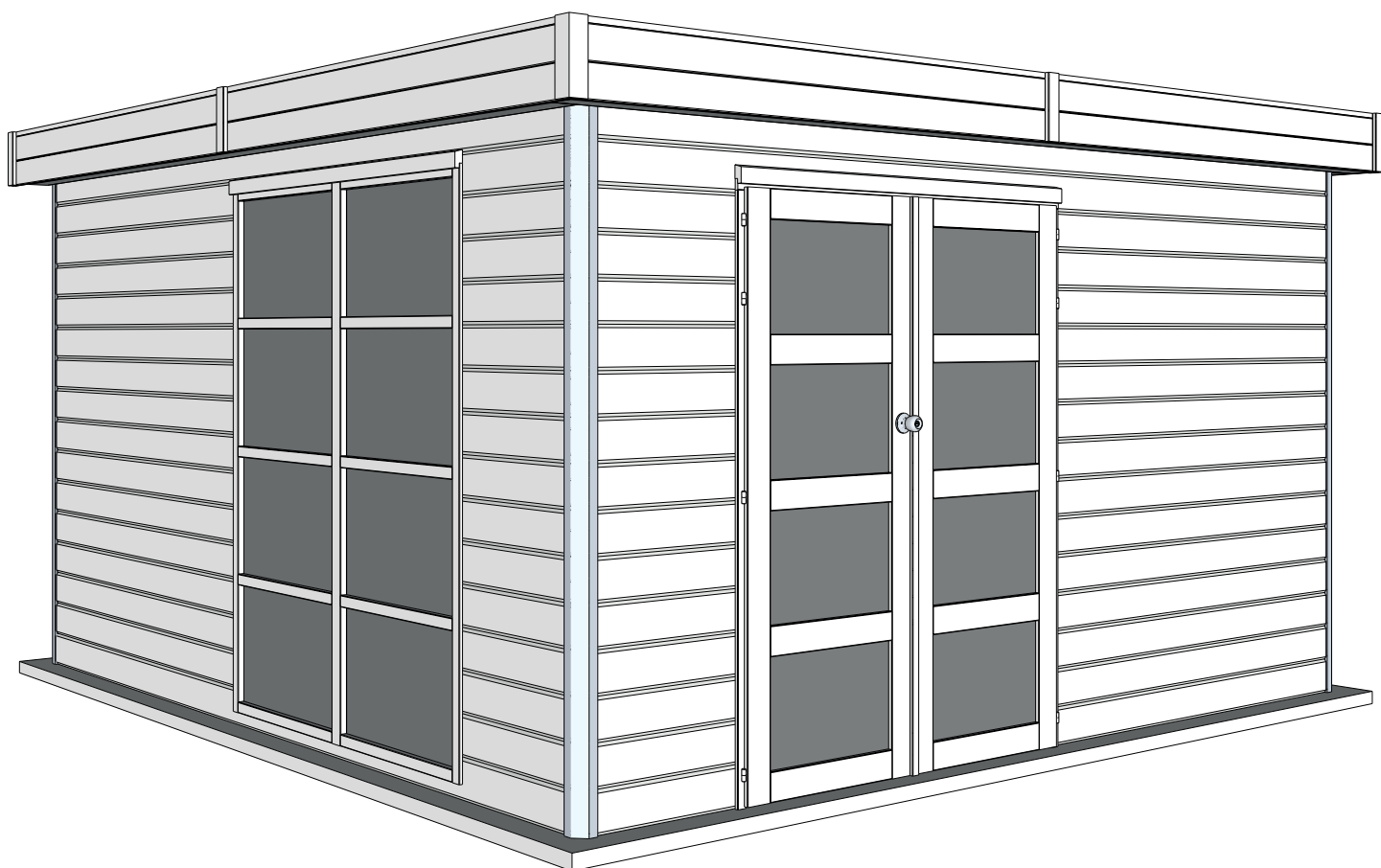


28MM 385X385 CM ALU DDM04G (ART 5011)



WOODLANDS

QUALITY CABINS

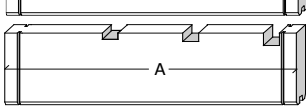
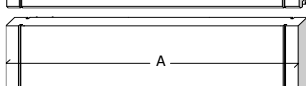
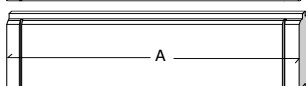
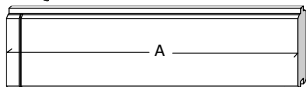
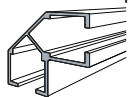


LISTE D'INVENTAIRE DETAILLEE

5011AC

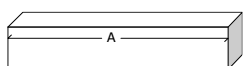
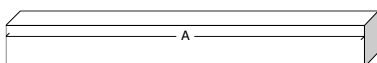
Nr Article Dimensions # Fonction
 A B C

Eléments des parois



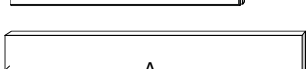
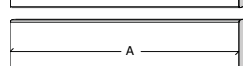
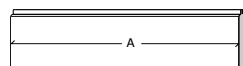
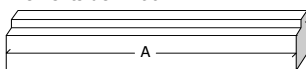
ALU/28-34/L/2150	2150	(-)	(-)	4	profile de coin aluminium anodisé
L1/0580	580	(-)	(-)	28	côté fenêtre et porte
L1/1728	1728	(-)	(-)	28	côté fenêtre et porte
L3/3780	3780	(-)	(-)	30	planche paroi latérale et arrière
L5/3780	3780	(-)	(-)	2	planche supérieure façade et paroi arrière
LK/P1/3780/3/1	3780	(-)	(-)	2	planche supérieure paroi latérale
L6/3780/0580/1472/057	3780	580	1472	2	au-dessus porte, sous fenêtre

Eléments du toit



P1/4050	4050	95	44	4	poutre du toit principal
HDB/SET13				1	sachet poutres + lattes de finitions
PPD1AC/4050/1000	4050	1000	(-)	4	panneaux profilés

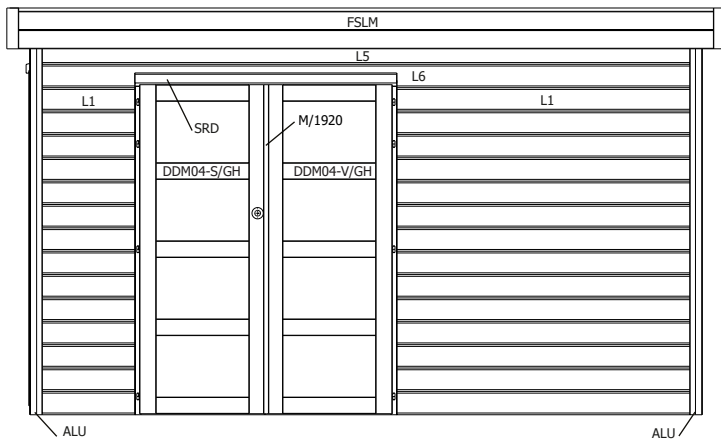
Eléments de finition



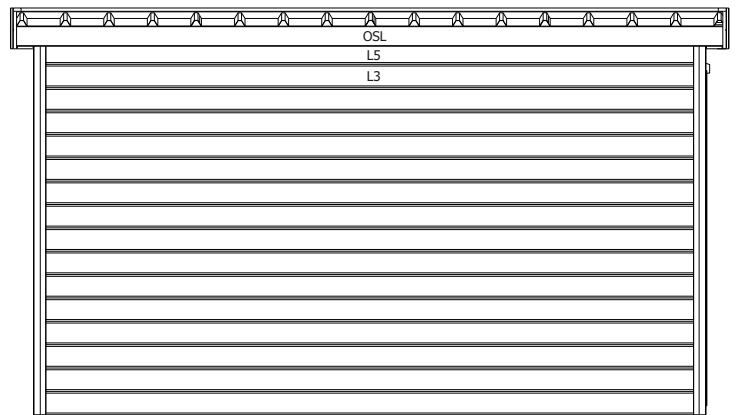
SRD/1502	1502	(-)	(-)	4	latte de finition cadre de porte
FSLMA/4080/115	4080	115	(-)	1	latte de finition frontale avant languette
FSLMB/4080/108	4080	108	(-)	1	latte de finition frontale avant rainure
FSLMA/4080/115	4080	115	(-)	2	latte de finition frontale latérale languette
FSLMB/4080/108	4080	108	(-)	2	latte de finition frontale latérale rainure
OSL/4050	4050	90	(-)	1	latte de finition d'auvent avant
OSL/4050	4050	90	(-)	2	latte de finition d'auvent latérale
à scier sur longueur 3850 mm					
FSL/4050	4050	115	(-)	1	latte de finition arrière
BSL/3669/3/1	3669	115	(-)	2	latte de finition intérieur droite (3 pièces)
SSL45/4200	4200	45	(-)	2	latte de finition sur le toit latérale
SSL45/4200	4200	45	(-)	1	latte de finition sur le toit avant
M/1920	1920	30	(-)	1	latte de cache porte
321003	2080			4	tige filetée
DDM04-S/GH				1	porte double côté serrure
DDM04-V/GH				1	porte double côté fix
A/DDO			(3 pièces)	1	cadre 28mm pour porte à recouvrement
A/VRM4/GH				2	fenêtre fixe 4 parties
B/5011AC				1	sachet quincaillerie

28MM 385X385 CM ALU DDM04G (ART 5011AC)

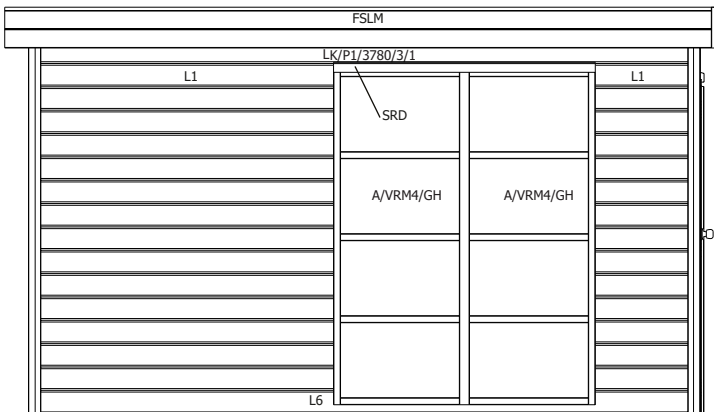
FACADE



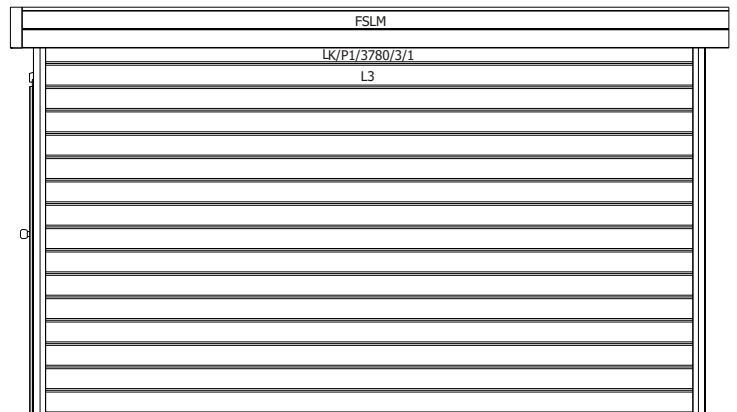
PAROI ARRIERE



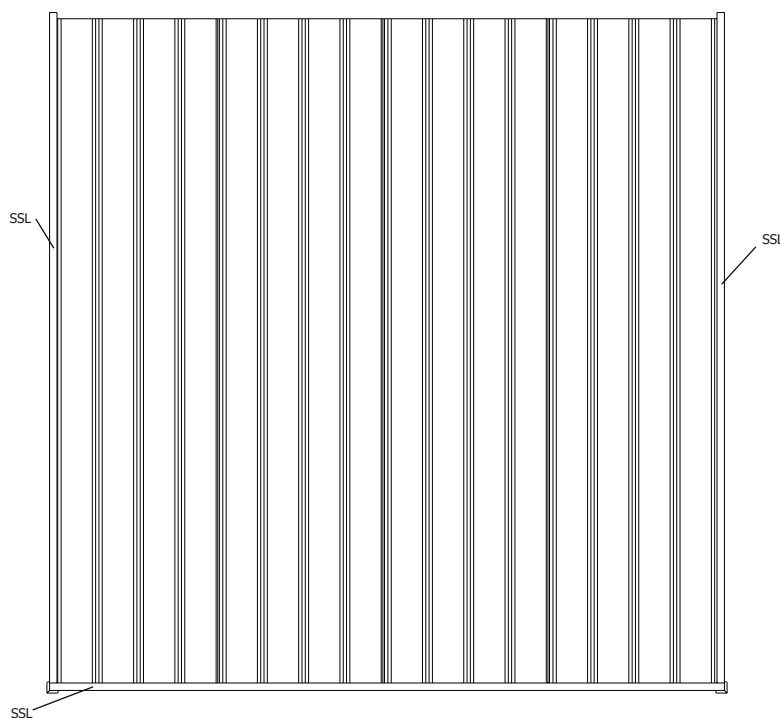
PAROI LATERALE



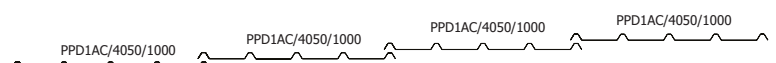
PAROI LATERALE

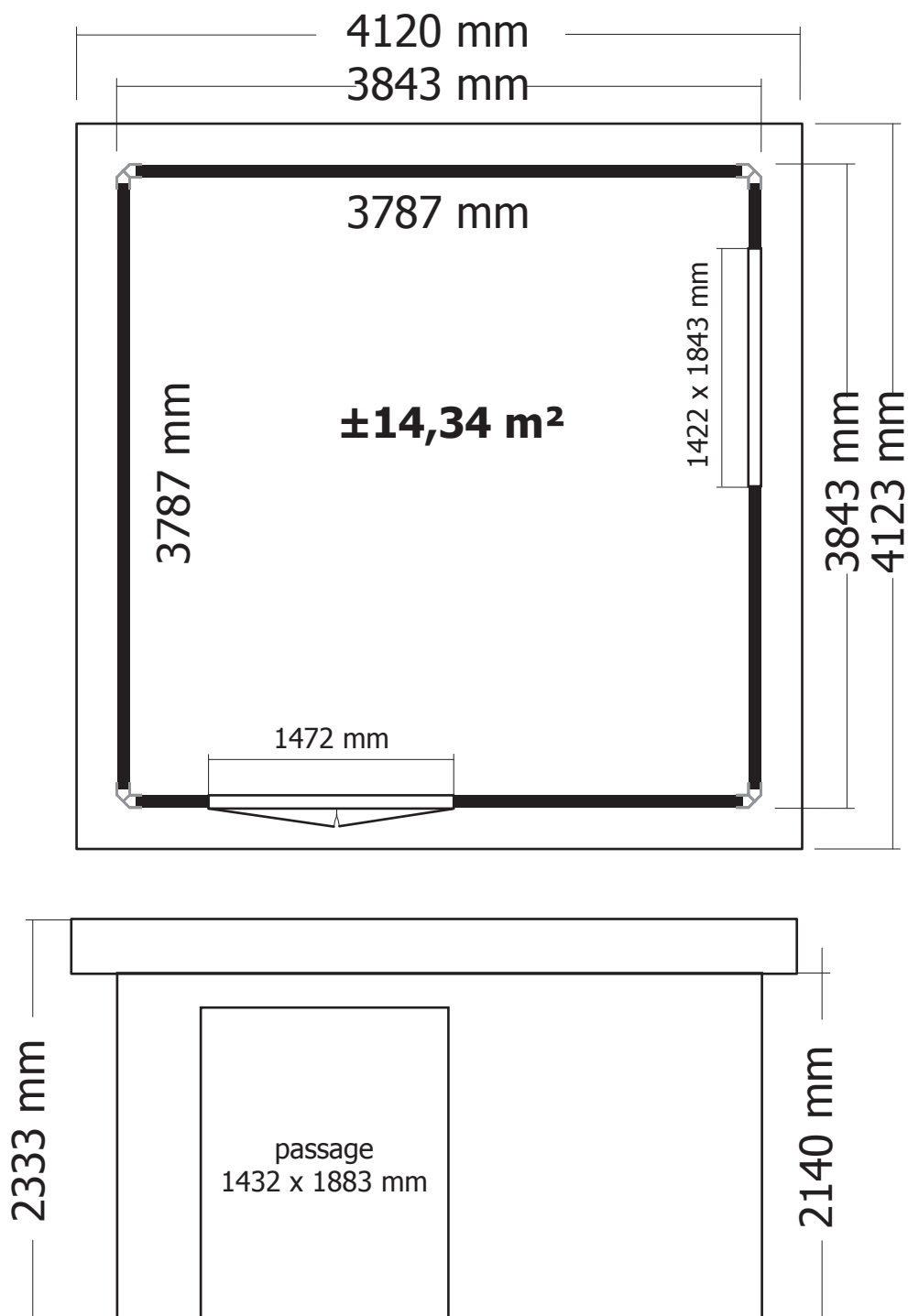


TOITURE



pose du toit en tôle (vue de face)





ATTENTION : Traitez à fond **CHAQUE** élément avec un produit protégeant contre les intempéries, les insectes et les moisissures intérieur et extérieur, **AVANT** le montage .

B/5011AC

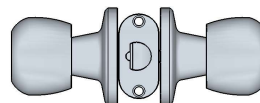
aantal / nombre

Stormset (4st) - Set anti-tempête (4pcs)
(Ref = 300002)



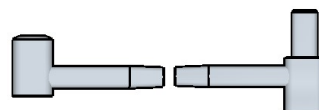
1

Slot - Serrure (knoblock 28-45mm)
(Ref = 333005)



1

Scharnier paumelle groot - Charnière paumelle grand
(Ref = 300014)



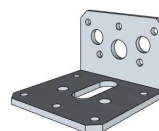
8 set

Kantschuif - Pêne (120mm)
(Ref = 300019)



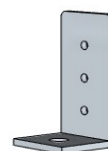
2

Hoekijzer groot - Equerre grand (60x60x40)
(Ref = 300024)



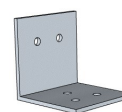
2

Hoekijzer lang - Equerre longue (60x30x30)
(Ref = 300025)



4

Hoekijzer klein - Equerre petit (30x30x30)
(Ref = 300026)



8

MDF - MDF (6mm)
(Ref = 800002)



4

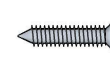
Schroeven - Vis

Zelftappende schroef - Vis auto-perceuse
(Ref = 310003)



4

25mm
(Ref = 310018)



74

35mm
(Ref = 310007)



82

50mm
(Ref = 310013)



24

70mm
(Ref = 310009)



14

Schroef + kapje - Vis + capuchon (70mm)
(Ref = 310009 & 399007)

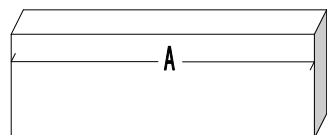
50



HDB/SET13

Voor artikel / Pour article:

5011



<u>ARTIKEL NR</u> <u>NR ARTICLE</u>	<u>AANTAL</u> <u>NOMBRE</u>	<u>FUNCTIE</u> <u>FONCTION</u>
P1/0167	4	hulpdakbalk / poutre de toit d'aide
S/013/044/0101	2	hulpdakbalk / poutre de toit d'aide
S/026/044/0101	2	hulpdakbalk / poutre de toit d'aide
S/040/044/0101	6	hulpdakbalk / poutre de toit d'aide
SSL/0230	5	sierlat / latte de finition
HSL/0230	4	sierlat hoek / latte de finition coin