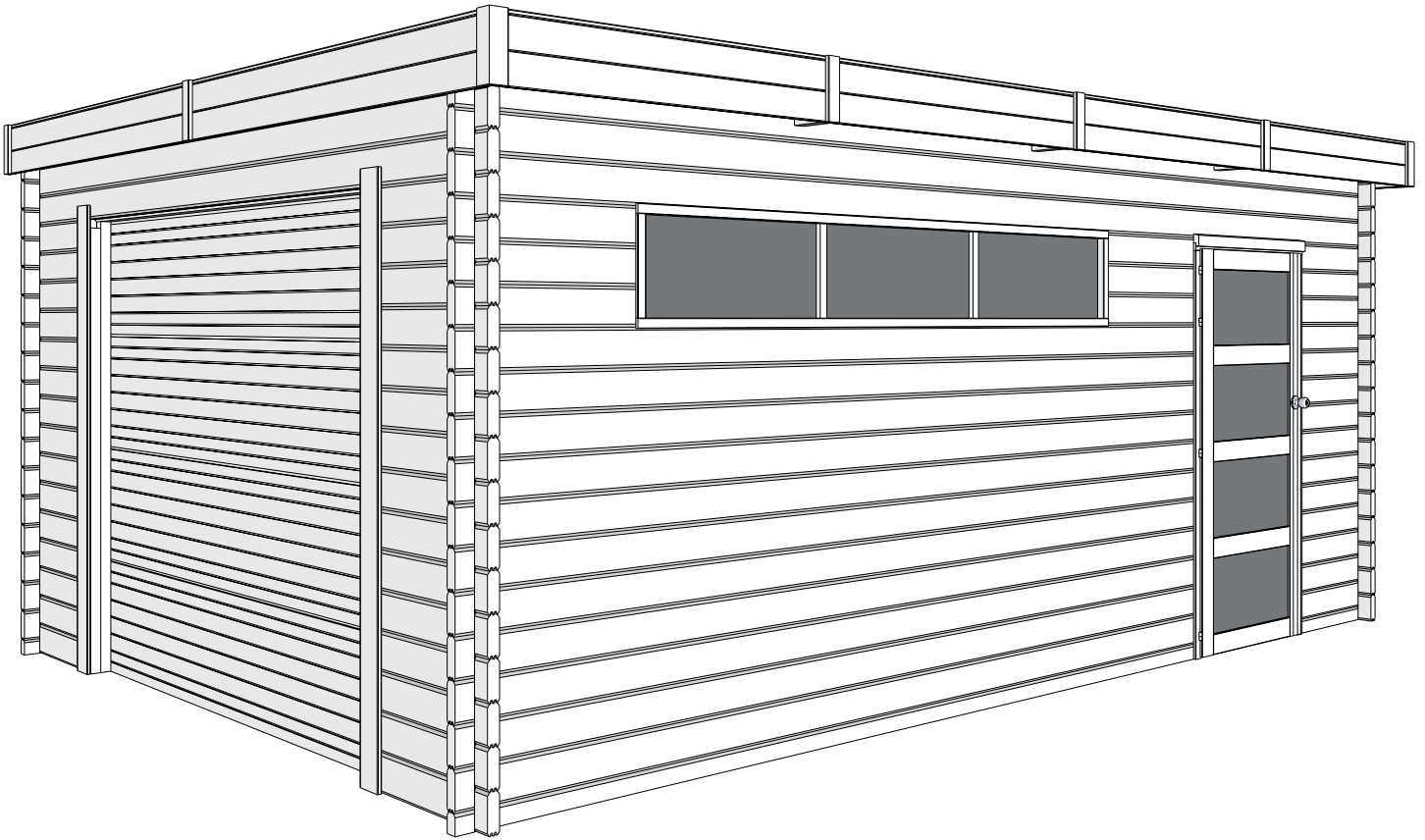


45MM 565X385 CM PDEDM04SECP (ART 4612AC)



WOODLANDS

QUALITY CABINS

GEDETAILLEERDE ONDERDELENLIJST

-

LISTE D'INVENTAIRE DETAILLEE

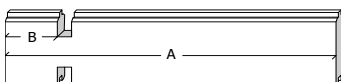
Onderdelenlijst Liste d'inventaire

Typ **45mm 385x565 cm PDEDM04SECP**

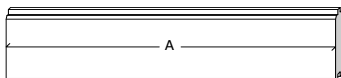
4612AC

Artikel nr / Nr Article Afmeting / Dimension # Functie / Fonction
A B C

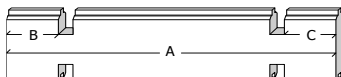
Wandelementen / Éléments des parois



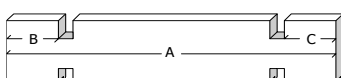
Z1/4015/0070	4015	70	(-)	<u>11</u>	onder raam voorgevel / sous fenêtre façade
Z1/0715/0070	715	70	(-)	<u>17</u>	naast deur en raam voorgevel / côté porte et fenêtre façade
Z1/0690/0070	690	70	(-)	<u>30</u>	naast poort/ côté porte sectionelle



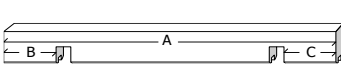
Z2/0705	705	(-)	(-)	<u>3</u>	tussen raam & deur voorgevel / entre fenêtre & porte façade
---------	-----	-----	-----	----------	---



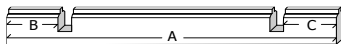
Z3/5650/0070/0070	5650	70	70	<u>19</u>	achter- & voorgevel / façade et paroi arrière
Z3/3850/0070/0070	3850	70	70	<u>17</u>	zijgevel / paroi latérale



Z5/5650/0070/0070	5650	70	70	<u>1</u>	bovenste plank achtergevel / planche supérieure paroi arrière
-------------------	------	----	----	----------	---

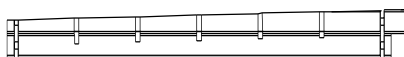


Z0/5650/QQ001	5650	70	70	<u>1</u>	bovenste plank voorgevel / planche supérieure façade
---------------	------	----	----	----------	--

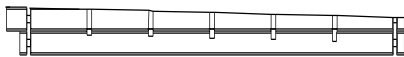


Z7/5650/0070/0070	5650	70	70	<u>2</u>	basis voor- & achtergevel / base paroi avant et arrière
-------------------	------	----	----	----------	---

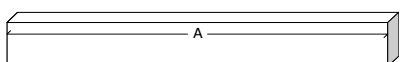
Dakelementen / Éléments du toit



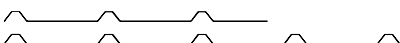
ZK/P2/3975/5/2/R	3975	195	70	<u>1</u>	helling rechts / pente droite
------------------	------	-----	----	----------	-------------------------------



ZK/P2/3975/5/2/L	3975	195	70	<u>1</u>	helling links / pente gauche
------------------	------	-----	----	----------	------------------------------

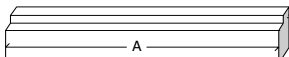


S/045/095/3620	3620	45	95	<u>2</u>	dwarsbalk / poutre transversale
HDB/SET11				<u>1</u>	zak balkjes + sierlatjes / sachet poutres + lattes de finitions
P2/5480	5480	145	44	<u>5</u>	dakbalk / poutre du toit

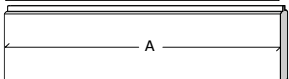


PPD1AC/4050/0650	4050	650	(-)	<u>1</u>	profielplaten / panneaux profilés
PPD1AC/4050/1000	4050	1050	(-)	<u>5</u>	profielplaten / panneaux profilés

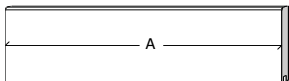
Afwerkingselementen / Éléments de finition



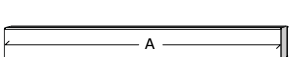
SRD/0950	950	(-)	(-)	<u>2</u>	sierlat boven deurkader / latte de finition cadre de porte
----------	-----	-----	-----	----------	--



FSLMA/3230/115	3230	115	(-)	<u>2</u>	frontale sierlat vooraan / latte de finition frontale avant
FSLMA/4080/115	4080	115	(-)	<u>2</u>	frontale sierlat zijwand / latte de finition frontale latérale



FSLMB/3230/108	3230	108	(-)	<u>2</u>	frontale sierlat vooraan / latte de finition frontale avant
FSLMB/4080/108	4080	108	(-)	<u>2</u>	frontale sierlat zijwand / latte de finition frontale latérale



SSL45/3000	3000	45	(-)	<u>2</u>	stormsierlat op het dak (voorkant) / latte de finition sur le toit (façade)
SSL45/4200	4200	45	(-)	<u>2</u>	stormsierlat op het dak (zijkant) / latte de finition sur le toit (latérale)



599932	2278	28	35	<u>2</u>	stormlat facade / latte anti tempête façade
--------	------	----	----	----------	---



599931	200	28	35	<u>2</u>	stormlat facade / latte anti tempête façade
--------	-----	----	----	----------	---

EDM04/GM				<u>1</u>	enkele opdekdeur modern / porte simple à recouvrement moderne
X/EDO	(3 delen / 3 pièces)			<u>1</u>	kader 45mm voor enkele opdekdeur cadre 45mm pour porte simple à recouvrement

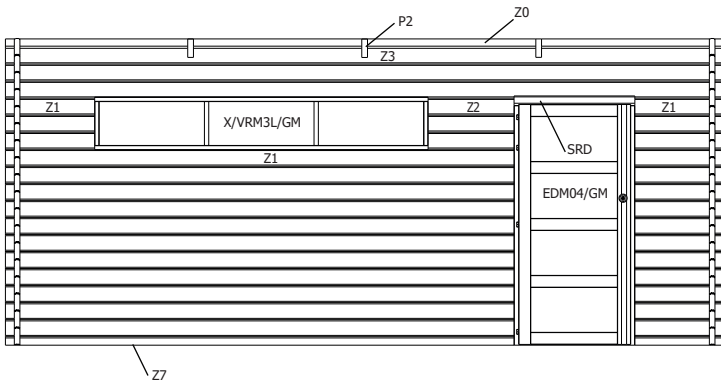
X/SECP01	(3 delen / 3 pièces)			<u>1</u>	kader 45mm voor sectionaalpoort / cadre 45mm pour porte sectionelle
SECP01				<u>1</u>	sectionaalpoort (2 dozen) / porte sectionelle (2 boîtes)

X/VRM3L/GM				<u>1</u>	raam 3 delig / fenêtre 3 parties
------------	--	--	--	----------	----------------------------------

B/4612AC				<u>1</u>	zak beslag / sachet quincaillerie
----------	--	--	--	----------	-----------------------------------

45MM 565X385 CM PDEDM04SECP (ART 4612AC)

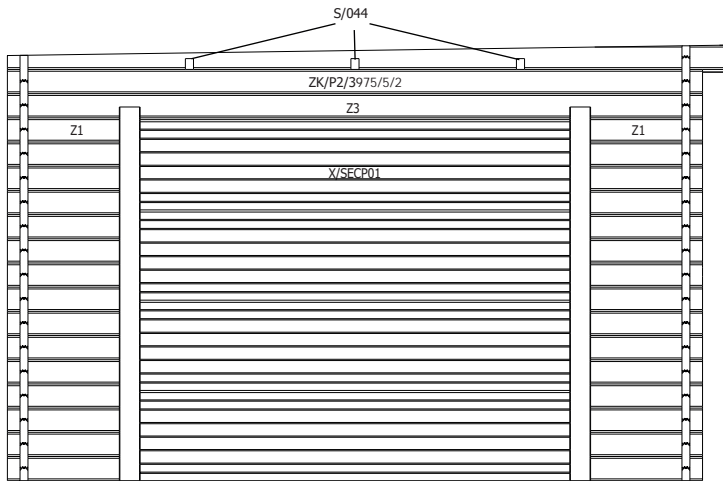
VOORZIJDDE - FACADE



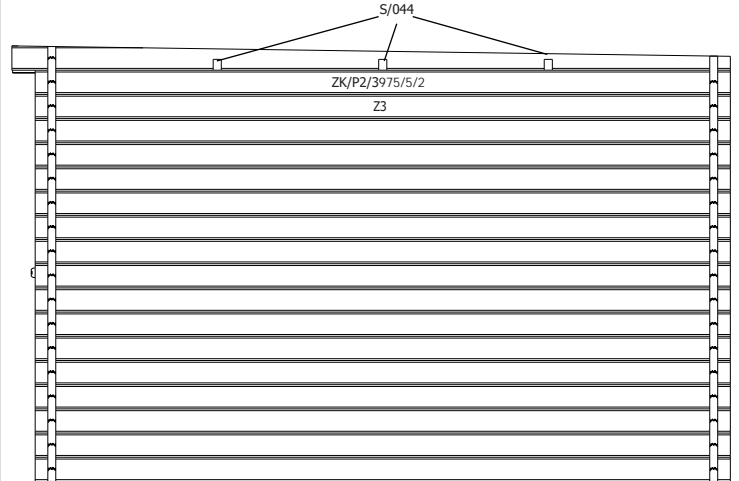
RUGZIJDDE - PAROI ARRIERE



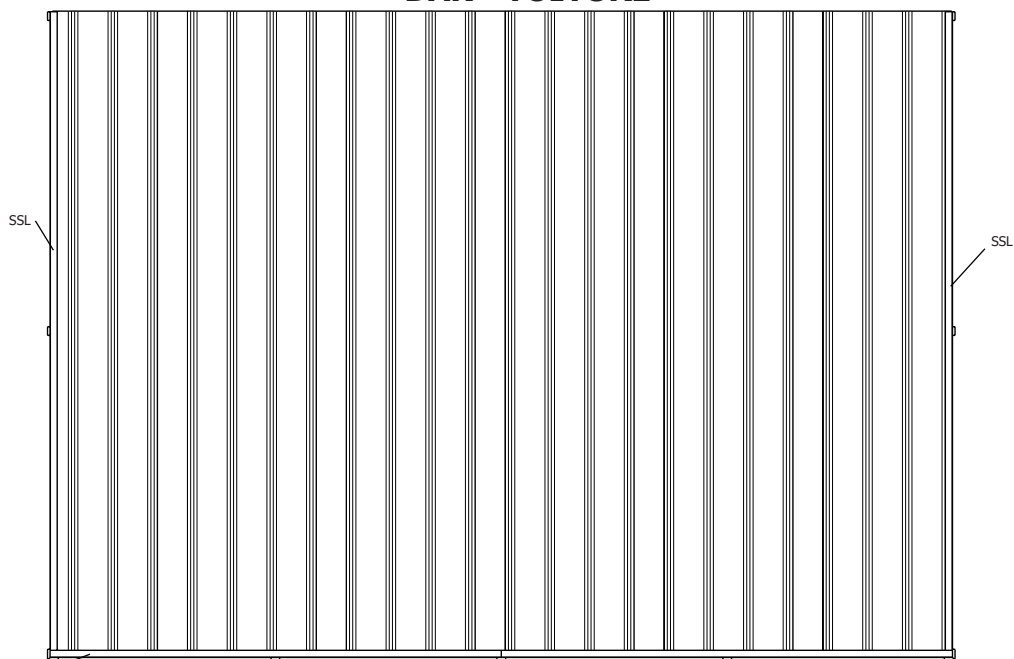
ZIJWAND - PAROI LATERALE



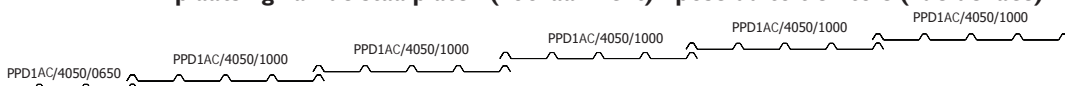
ZIJWAND - PAROI LATERALE

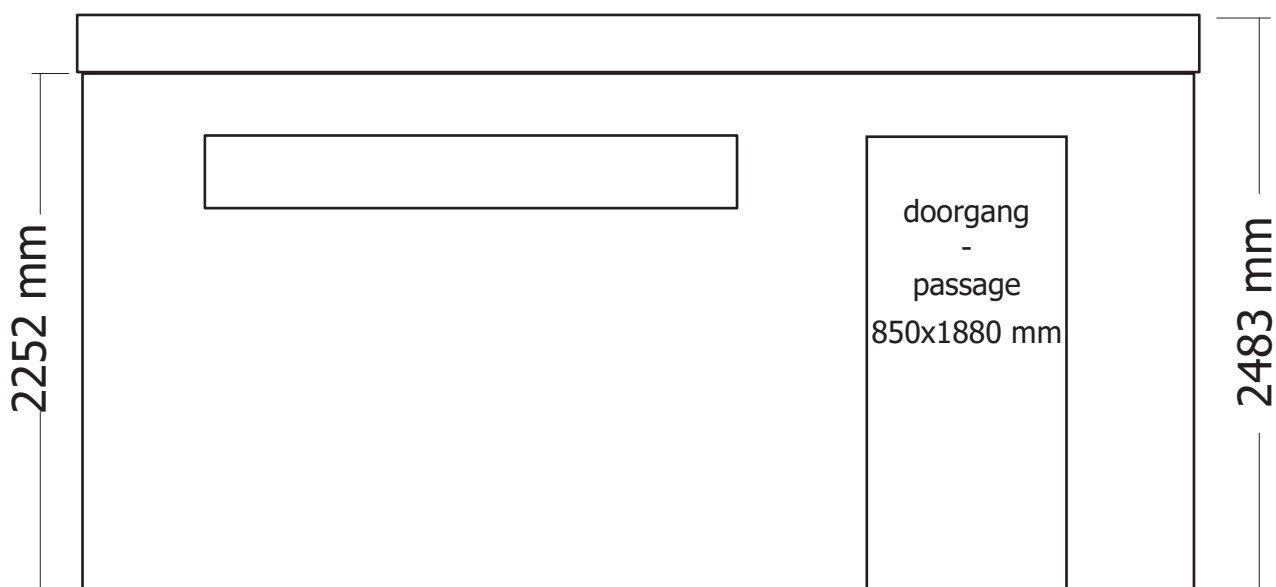
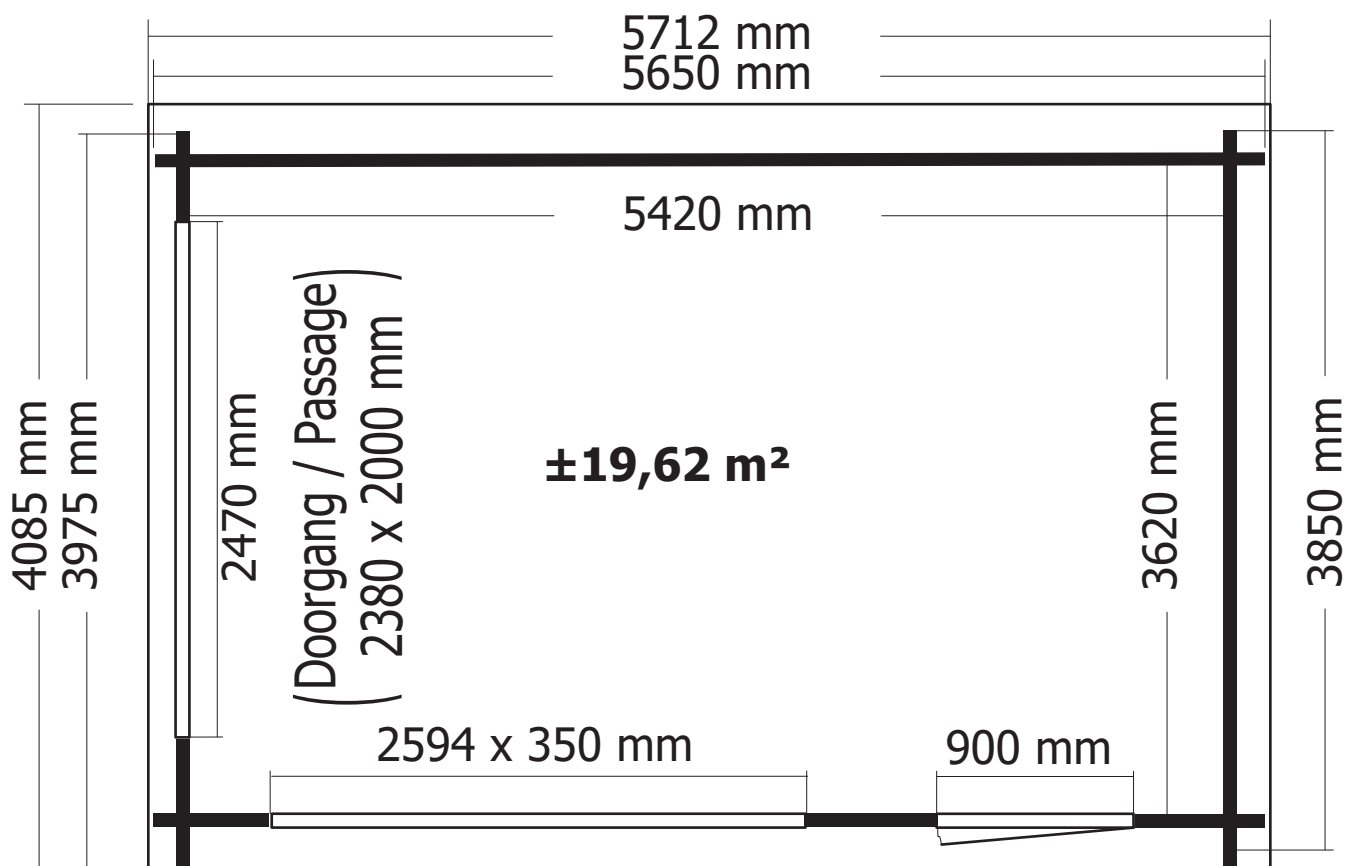


DAK - TOITURE



plaatsing van de staalplaten (vooraanzicht) - pose du toit en tôle (vue de face)





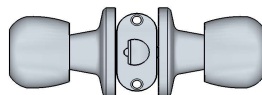
OPGELET : Behandel **ELK** onderdeel grondig aan alle zijden met een degelijk product dat beschermt tegen zon, weer en wind en tegen insecten en schimmels, **VOOR** de montage.

ATTENTION : Traitez à fond **CHAQUE** élément avec un produit protégeant contre les intempéries, les insectes et les moisissures intérieur et extérieur, **AVANT** le montage .

B/4612AC

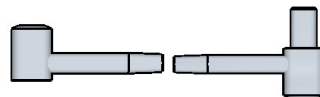
aantal / nombre

Slot - Serrure (knoblock 28-45mm)
(Ref = 333005)



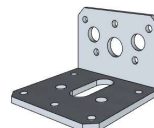
1

Scharnier paumelle groot - Charnière paumelle grand
(Ref = 300014)



4 set

Hoekijzer groot - Equerre grand (60x60x40)
(Ref = 300024)



4

Rondel - Rondelle (M5)
(Ref = 330002)



6

Blokje - Bloc (70x60x15)
(Ref = S/015/060/0070)



4

Schroeven - Vis

25mm
(Ref = 310018)



6

35mm
(Ref = 310007)



38

50mm
(Ref = 310013)



40

70mm
(Ref = 310009)



20

100mm
(Ref = 310009)



24

Schroef + kapje - Vis + capuchon (70mm)
(Ref = 310009 & 399007)

100



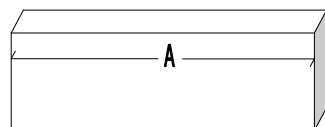
HDB/SET11

Voor artikel / Pour article:

4602

4604

4612AC



ARTIKEL NR
NR ARTICLE

P2/0195

S/044/060/0070

AANTAL
NOMBRE

3

6

FUNCTIE
FONCTION

hulpdakbalk / poutre de toit d'aide

hulpdakbalk / poutre de toit d'aide



SSL/0230

HSL/0230

7

4

sierlat / latte de finition

sierlat hoek / latte de finition coin