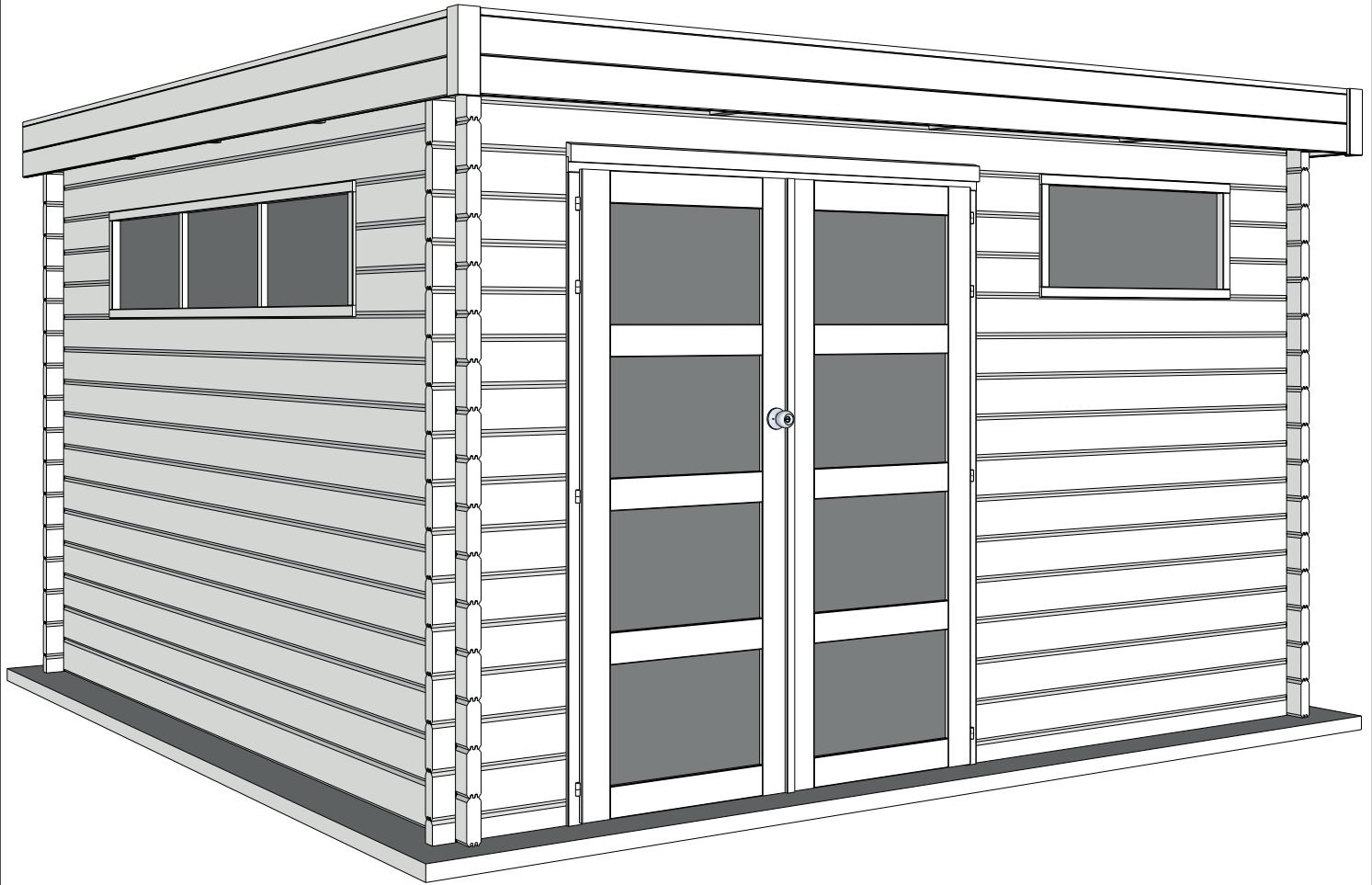


44MM 355X385 CM (ART 4606)



GARDENAS

TIMBER GARDEN CONSTRUCTIONS

GEDETAILLEERDE ONDERDELENLIJST

-

LISTE D'INVENTAIRE DETAILLEE

Onderdelenlijst Liste d'inventaire

Typ 44mm 355x385 cm PDDDM04

4606

Artikel nr / Nr Article Afmeting / Dimension # Functie/Fonction

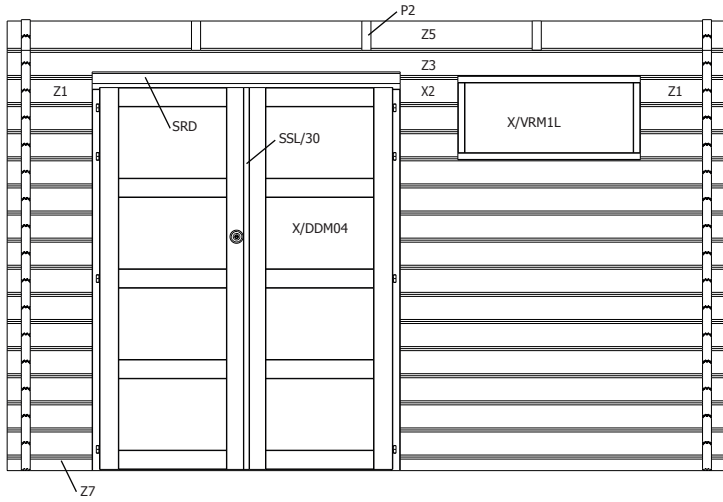
Wandelementen / Eléments des parois		A	B	C	#	Functie/Fonction
	Z1/1623/0070	1623	70	(-)	<u>11</u>	onder raam voorgevel / sous fenêtre façade
	Z1/0435/0070	435	70	(-)	<u>17</u>	naast deur en raam voorgevel / côté porte et fenêtre façade
	Z1/0765/0070	765	70	(-)	<u>6</u>	naast raam zijgevel / côté fenêtre paroi latérale
	X2/0313	313	(-)	(-)	<u>3</u>	tussen raam & deur voorgevel / entre fenêtre & porte façade
	Z3/3550/0070/070	3550	70	70	<u>16</u>	achter- & voorgevel / façade et paroi arrière
	Z3/3850/0070/070	3850	70	70	<u>27</u>	zijgevel / paroi latérale
	Z5/3550/0070/070	3550	70	70	<u>1</u>	bovenste plank voorgevel / planche supérieure façade
	Z0/3550/0070/070	3550	70	70	<u>1</u>	bovenste plank achtergevel / planche supérieure paroi arrière
	Z7/3550/0070/070	3550	70	70	<u>2</u>	basis voor- & achtergevel / base paroi avant et arrière

Dakelementen / Eléments du toit		A	B	C	#	Functie/Fonction
	ZK/P/3975/4/4/R	3975	195	70	<u>1</u>	helling rechts / pente droite
	ZK/P/3975/4/4/L	3975	195	70	<u>1</u>	helling links / pente gauche
	S44/060/0070	70	44	60	<u>6</u>	balkje / Poutre 44x60
	P2/0195	195	(-)	(-)	<u>3</u>	hulpdakbalk / poutre du toit d'aide
	P4/3380	3380	(-)	(-)	<u>4</u>	dakbalk / poutre du toit
	DPM/4050/1000+/1	4050	1000	(-)	<u>3</u>	profielplaten / panneaux profilés
	DPM/4050/0550/1	4050	550	(-)	<u>1</u>	profielplaten / panneaux profilés

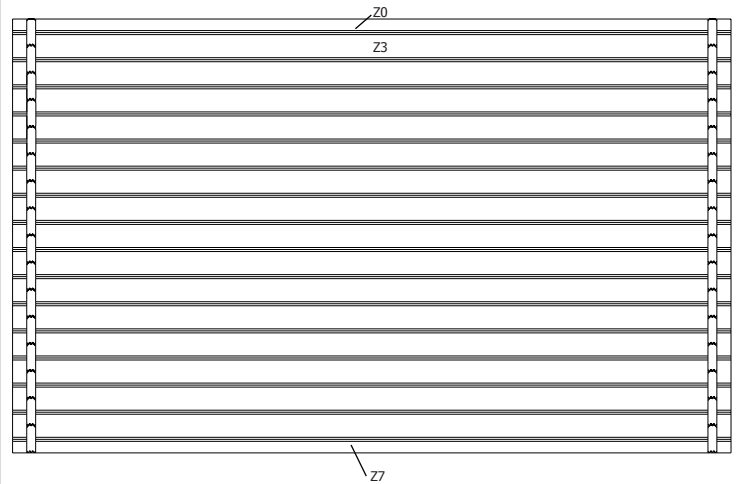
Afwerkingselementen / Eléments de finition		A	B	C	#	Functie/Fonction
	SRD/1522	1522	(-)	(-)	<u>2</u>	sierlat boven deurkader / latte de finition cadre de porte
	FSLM/3838	3838	(-)	(-)	<u>2</u>	frontale sierlat / latte de finition frontale
	FSLM/4088	4088	(-)	(-)	<u>2</u>	zij sierlat / latte de finition latérale
	SSL/3600/45	3600	(-)	(-)	<u>1</u>	stormsierlat op het dak (voorkant) / latte de finition sur le toit (façade)
	SSL/4200/45	4200	(-)	(-)	<u>2</u>	stormsierlat op het dak (zijkant) / latte de finition sur le toit (latérale)
	SSL/1920/30	1920	(-)	(-)	<u>1</u>	makelaar deur / latte de cache porte
	HSL/234	234	58	(-)	<u>4</u>	hoeksierlat op verstek / finition de coin
Dubbele Deur + Deurkader / Porte Double + chassis	X/DDM04P				<u>1</u>	
Raam / Fenêtre	X/VRM1L				<u>1</u>	
Raam 3 delig / Fenêtre 3 parties	X/VRM3K				<u>1</u>	
Beslag / Quincaillerie	BESLAG/77S				<u>1</u>	

44MM 355X385 CM (ART 4606)

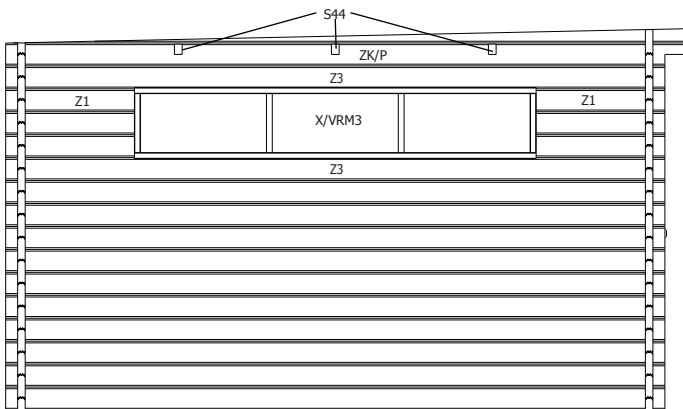
VOORZIJDE - FACADE



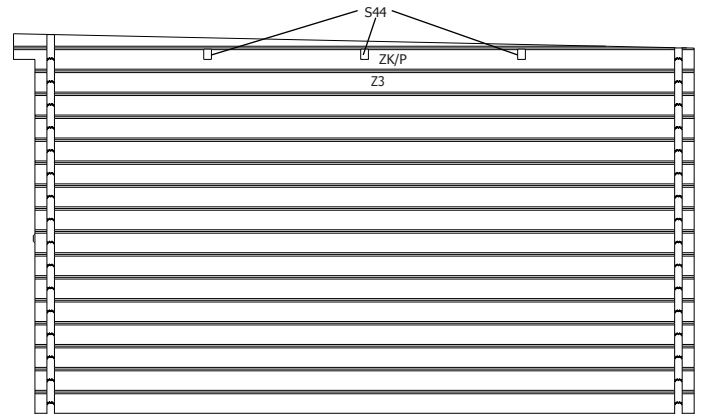
RUGZIJDE - PAROI ARRIERE



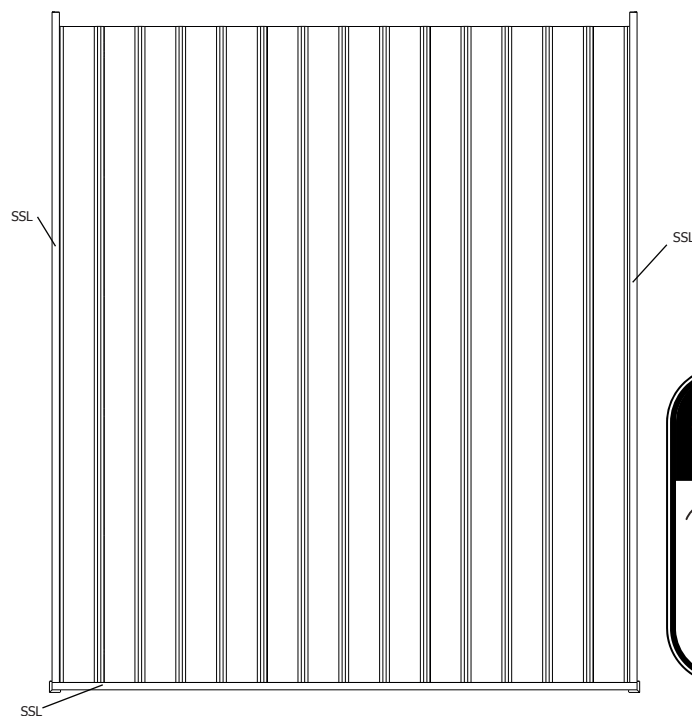
ZIJWAND - PAROI LATERALE



ZIJWAND - PAROI LATERALE

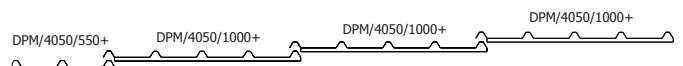


DAK - TOITURE



plaatsing van de staalplaten (vooraanzicht)

pose du toit en tôle (vue de face)

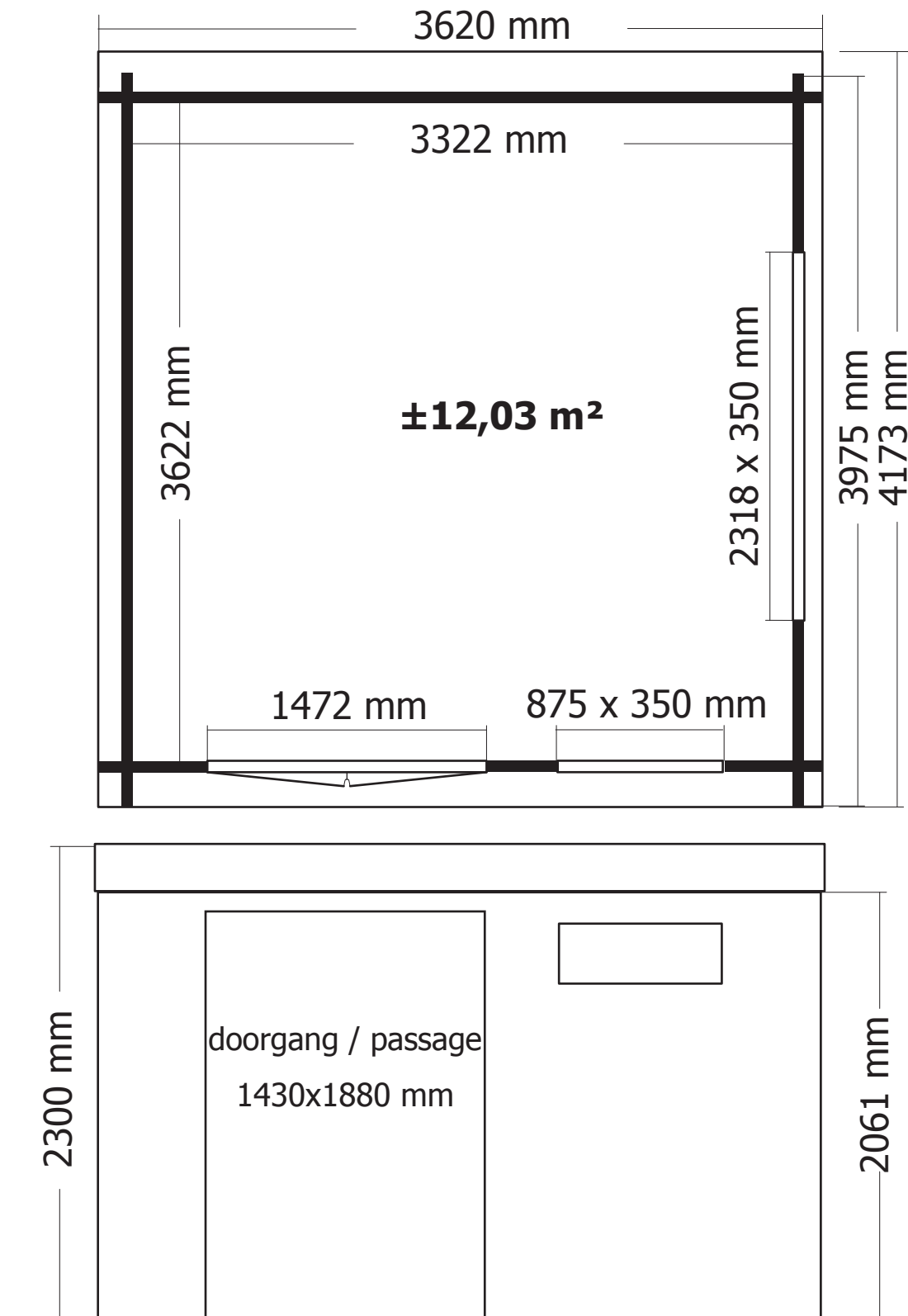


© Copyright, 2017, GARDENAS NV / SA, Wissenstraat 3, B-9200 DENDERMONDE – BELGIE / BELGIQUE
 Versie / Version 2017/1

DANGER

Beveilig uw aankoop tegen stormweer! Koop de Gardenas stormbeveiliging.

Sécurisez votre achat contre les tempêtes! Achetez le kit anti-tempête Gardenas.



OPGELET : Behandel **ELK** onderdeel grondig aan alle zijden met een degelijk product dat beschermt tegen zon, weer en wind en tegen insecten en schimmels, **VOOR** de montage.

ATTENTION : Traitez à fond **CHAQUE** élément avec un produit protégeant contre les intempéries, les insectes et les moisissures intérieur et extérieur, **AVANT** le montage .