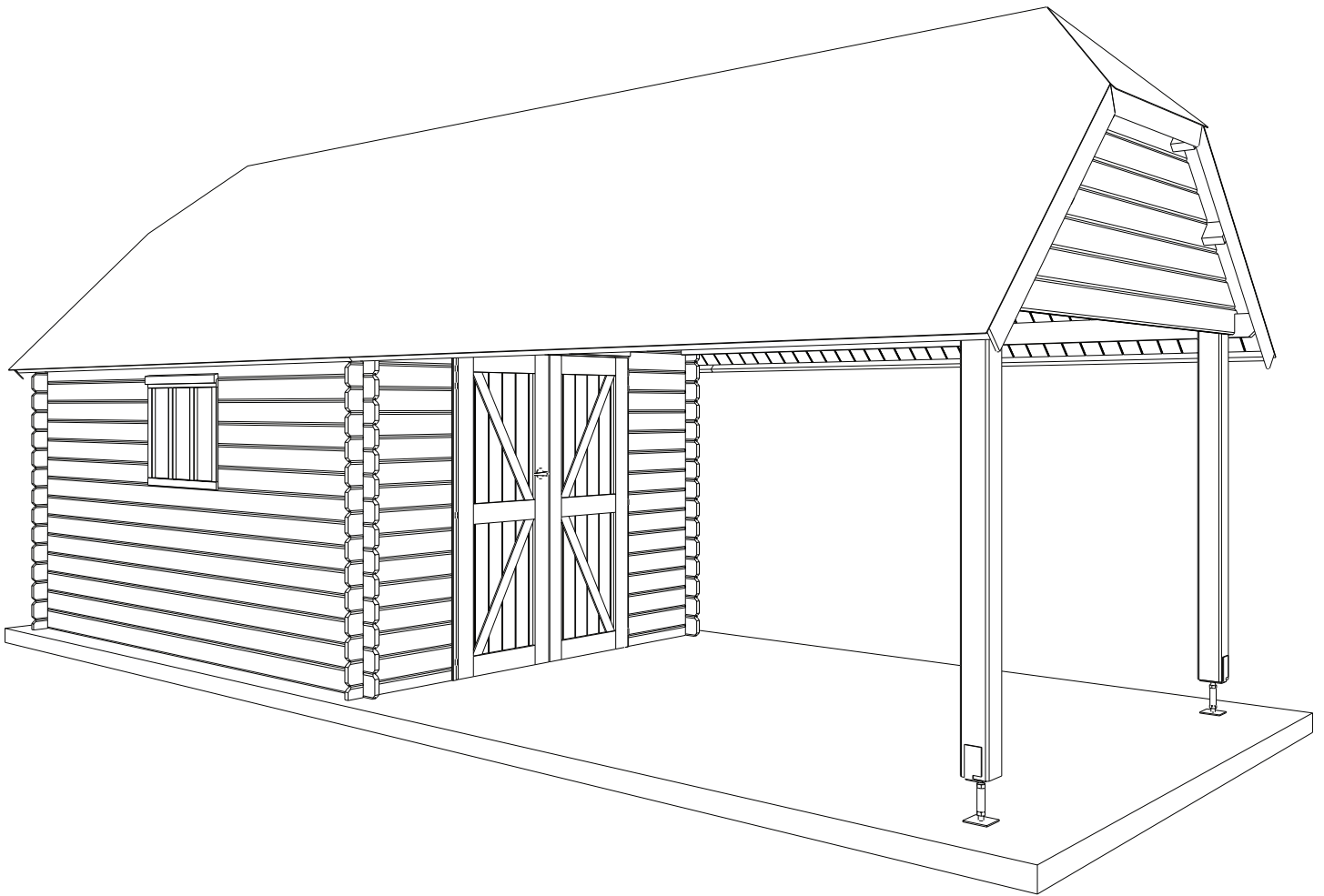


**28MM 295X760 CM WDDDC03+EXT (ART3502EXT)**



# **GARDENAS**

---

## **TIMBER GARDEN CONSTRUCTIONS**

**GEDETAILLEERDE ONDERDELENLIJST**

-

**LISTE D'INVENTAIRE DETAILLEE**

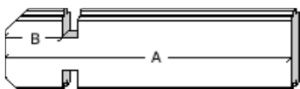
# Onderdelenlijst Liste d'inventaire

# Typ diamond **28mm 295x385 cm WDDDC03**

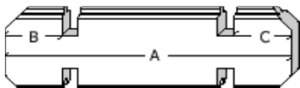
## 3502

Artikel nr / Dimension # Functie/Fonction  
Nr Article A B C

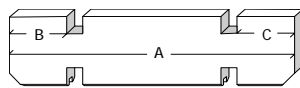
### Wandelementen / Eléments des parois



C1/0739/0100	739	100	(-)	<b>24</b>	naast deur voorgevel / côté porte façade
C1/1536/0100	1536	100	(-)	<b>10</b>	naast raam zijgevel / côté fenêtre paroi latérale



C3/2950/0100/100	2950	100	100	<b>12</b>	achtergevel / paroi arrière
C3/3850/0100/100	3850	100	100	<b>19</b>	zijgevel / paroi latérale

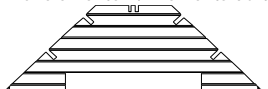


C5/3850/0100/100	3850	100	100	<b>2</b>	hoogste oversteek zijgevel / traverse supérieure paroi latéral
------------------	------	-----	-----	----------	---

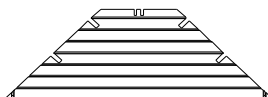


C7/2950/0100/100	2950	100	100	<b>2</b>	basis voor- & achtergevel / base paroi avant & arrière
------------------	------	-----	-----	----------	--

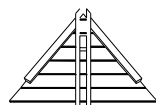
### Dakelementen / Eléments du toit



CK/C/2950/5/4 F	2950	(-)	(-)	<b>1</b>	puntgevel te assembleren voor / pignon à assembler façade
-----------------	------	-----	-----	----------	--



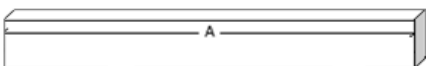
CK/C/2950/5/4 R	2950	(-)	(-)	<b>1</b>	puntgevel te assembleren achter / pignon à assembler parois arrière
-----------------	------	-----	-----	----------	--



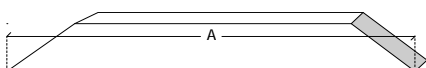
WD/C/0990	990	(-)	(-)	<b>2</b>	driehoek wolfsdak / triangle croupe faitière
-----------	-----	-----	-----	----------	--



S28/45/1000	1000	28	45	<b>2</b>	versteving puntgevel/ renfort pignon
-------------	------	----	----	----------	--------------------------------------



P4/3850/0100/100	3850	150	(-)	<b>4</b>	dakbalk / panne de toit
------------------	------	-----	-----	----------	-------------------------



N4/3115/45/45	3115	45	45	<b>1</b>	nokbalk / panne faitière
---------------	------	----	----	----------	--------------------------



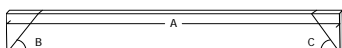
DP/2180	2180	(-)	(-)	<b>72</b>	dakplanchet / planchette du toit
---------	------	-----	-----	-----------	----------------------------------

### Afwerkingselementen / Eléments de finition

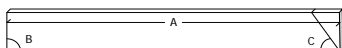


SRD/0807	807	(-)	(-)	<b>2</b>	sierlat boven raamkader / latte de finition cadre de fenêtre
----------	-----	-----	-----	----------	---

SRD/1502	1502	(-)	(-)	<b>2</b>	sierlat boven deurkader / latte de finition cadre de porte
----------	------	-----	-----	----------	---



**FSL/1046/067,5/067,5** 1046 67,5 67,5 **2** frontale sierlat / latte de finition frontale  
**Zelf te zagen zie montage instructie - A scier voir instructions de montage**



**FSL/1474/090/067,5** 1474 90 67,5 **4** frontale sierlat / latte de finition frontale  
**Zelf te zagen zie montage instructie - A scier voir instructions de montage**



ZSL/3850	3850	(-)	(-)	<b>2</b>	Zijsierlat tegen dakplanchet / finition latérale contre planchette du toit
----------	------	-----	-----	----------	---

Dubbele Deur + Deurkader / Porte double + chassis

A/DDC03	<b>1</b>
---------	----------

Vaste raam kader / Chassis de fenêtre fixe

A/EVR03	<b>1</b>
---------	----------

Beslag / Quincaillerie

BESLAG/42	<b>1</b>
-----------	----------

Pakken Shingles / Paquets de Bardeaux DUOTONE

3184P/1-8	<b>7</b>
-----------	----------

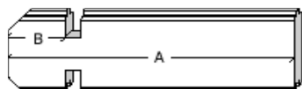
Onderdelenlijst  
Liste d'inventaire

Typ **diamond** **28mm 295x375 cm WDDDC03**

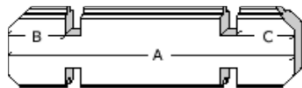
**3502AB375**

Artikel nr / Nr Article      Afmeting / Dimension #      Functie/Fonction  
A      B      C

Wandelementen / Eléments des parois

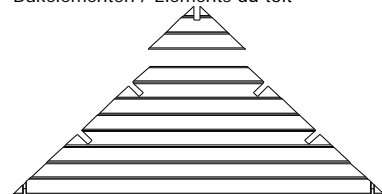


C1/0739/0100      739      100      (-)      4      naast deur voorgevel / côté porte façade



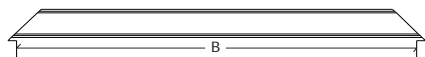
C3/2950/0100/100      2950      100      100      2      voor- en achtergevel / façade et paroi arrière  
C3/3850/0100/100      3850      100      100      4      zijgevel / paroi latérale

Dakelementen / Eléments du toit



CK/C/2950/5/4 M top      2950      (-)      (-)      1      puntgevel te assembleren midden /  
pignon à assembler parois centrale

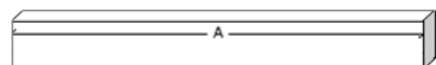
CK/C/2950/5/4 M basis      2950      (-)      (-)      1      puntgevel te assembleren midden /  
pignon à assembler parois centrale



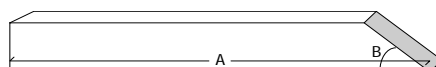
CK/C/2950/5/4 B      2950      (-)      (-)      1      onderste element voor CK/C/2950/5/4/F  
élément inférieur pour CK/C/2950/5/4/F



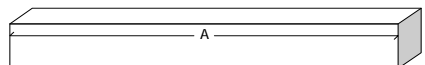
S28/45/1000      1000      28      45      1      versteviging puntgevel/ renfort pignon



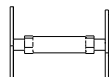
P4/3700/0100/100      3700      100      100      4      dakbalk / panne de toit  
P4/3800/0100/100      3800      100      100      2      ligger / traverse



N4/3333/45/90      3333      45      90      1      voorste nokbalk / panne faitière frontale  
N4/3482/45/90      3482      45      90      1      achterste nokbalk / panne faitière arrière



S120/120/1876      1876      120      120      2      paal / poteau



UA/120/120      290      120      120      2      U-anker / U-socle



DP/2180      2180      (-)      (-)      68      dakplanchet / planchette du toit

Afwerkingselementen / Eléments de finition



ZSL/3850      3850      (-)      (-)      2      Zijsierlat tegen dakplanchet /  
finition latérale contre planchette du toit

Beslag / Quincaillerie

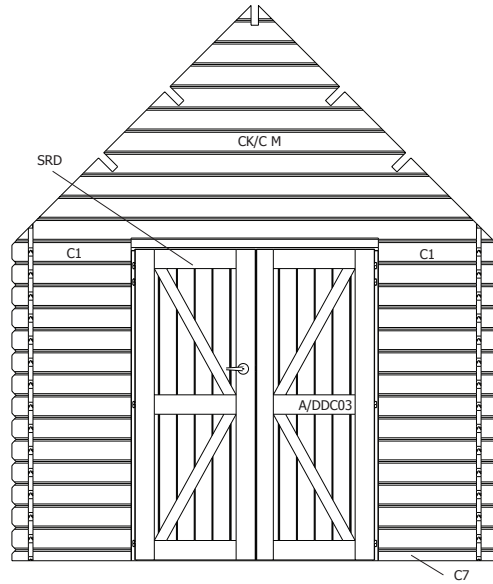
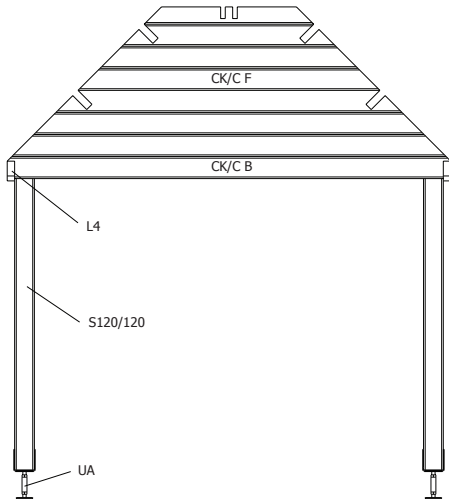
BESLAG/43      1

Pakken Shingles / Paquets de Bardeaux DUOTONE

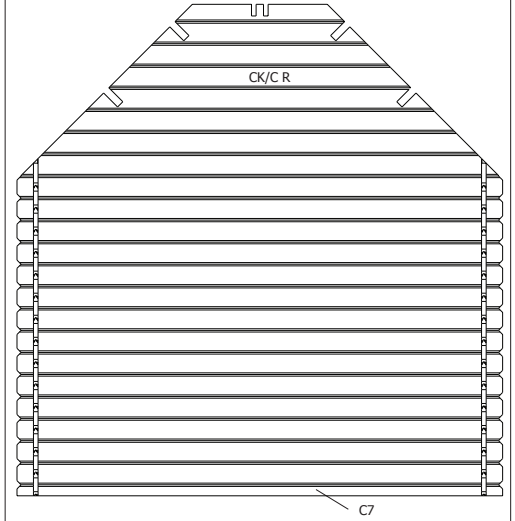
3184P/1-8      6

# 28MM 295X760 CM WDDDC03+EXT (ART3502EXT)

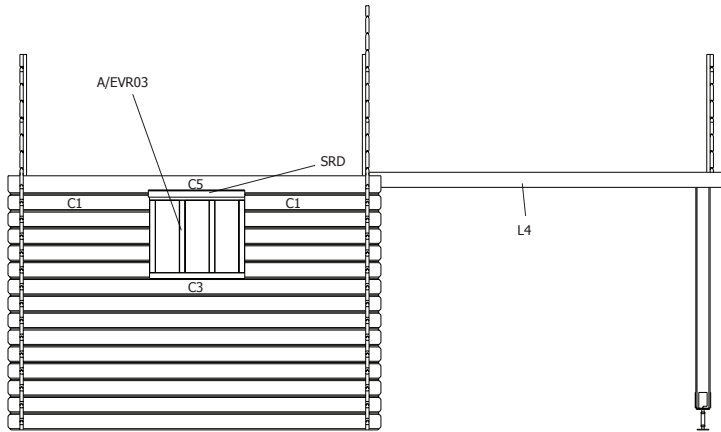
## VOORZIJDE - FACADE



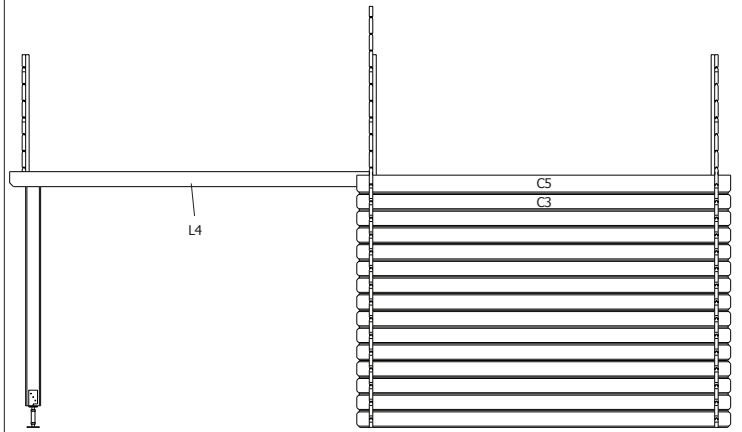
## RUGZIJDE - PAROI ARRIERE



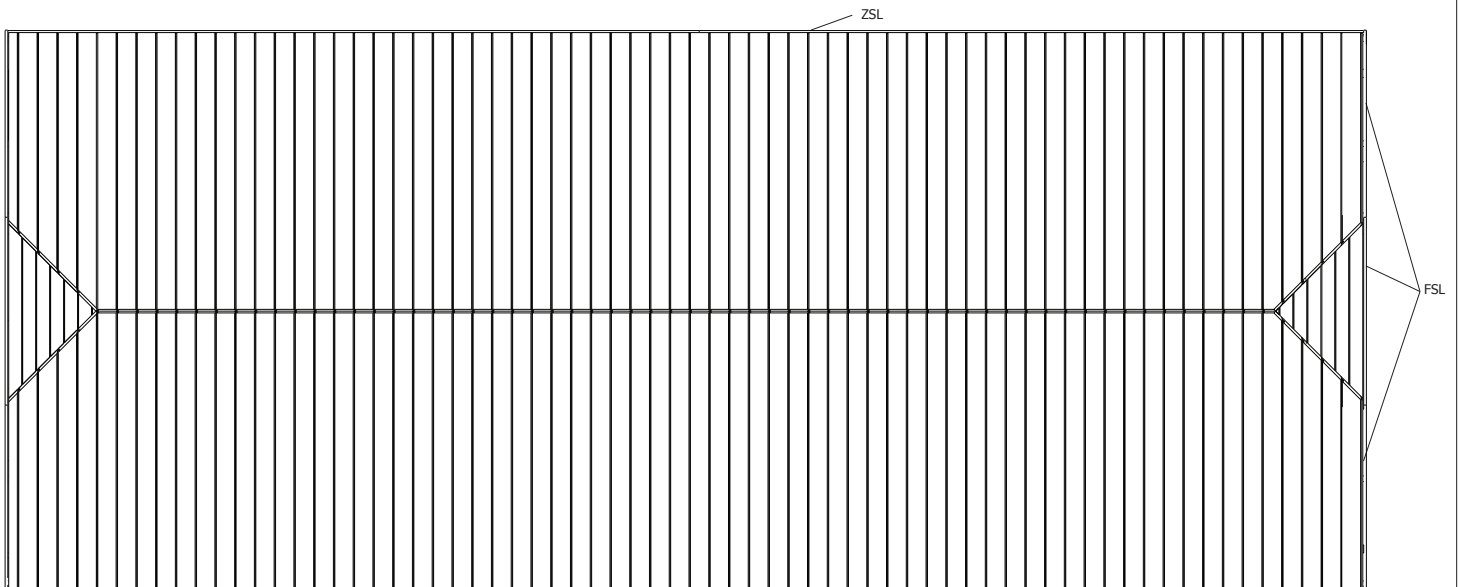
## ZIJWAND - PAROI LATERALE

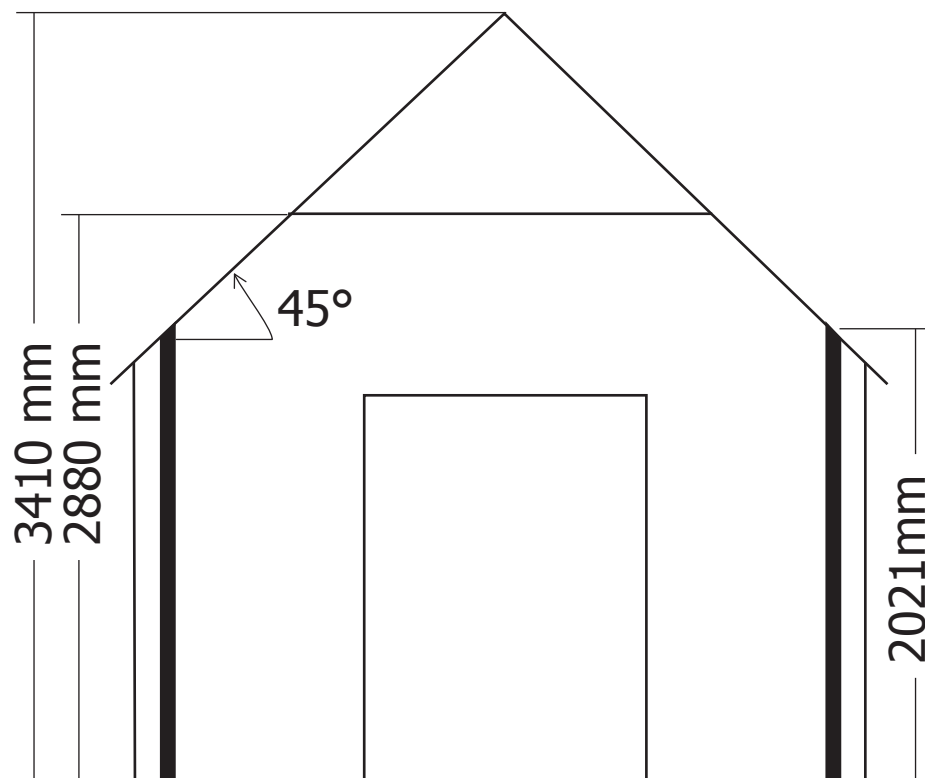
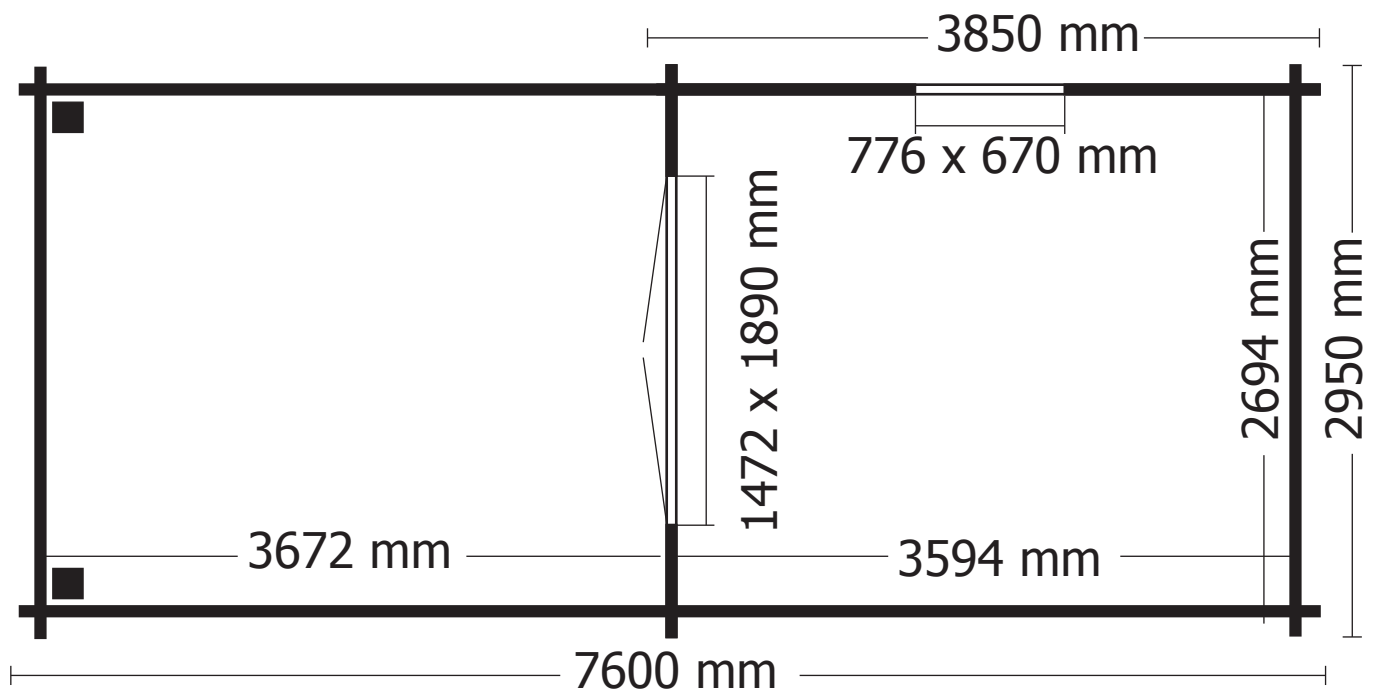


## ZIJWAND - PAROI LATERALE



## DAK - TOITURE





**OPGELET** : Behandel **ELK** onderdeel grondig aan alle zijden met een degelijk product dat beschermt tegen zon, weer en wind en tegen insecten en schimmels, **VOOR** de montage.

**ATTENTION** : Traitez à fond **CHAQUE** élément avec un produit protègent contre les intempéries, les insectes et les moisissures intérieur et extérieur, **AVANT** le montage .