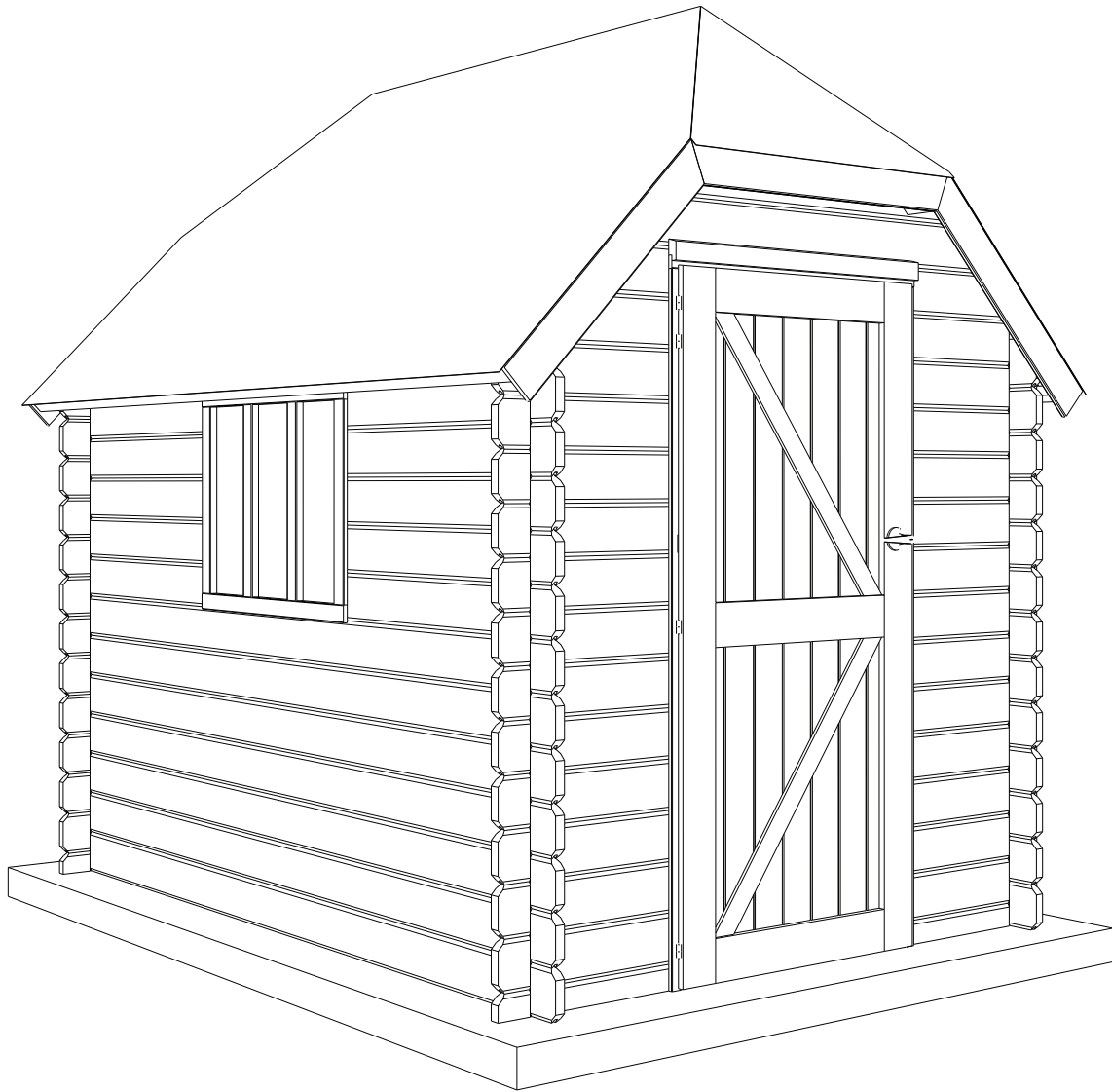


28MM 205X295 CM WDEDC03 (ART3501)



GARDENAS

TIMBER GARDEN CONSTRUCTIONS

GEDETAILEERDE ONDERDELENLIJST
-
LISTE D'INVENTAIRE DETAILLEE

Onderdelenlijst Liste d'inventaire

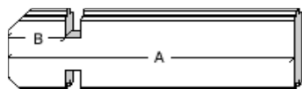
Typ diamond

28mm 205x295 cm WDEDC03

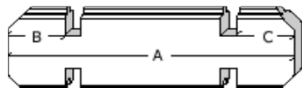
3501

Artikel nr / Nr Article Afmeting / Dimension # Functie/Fonction

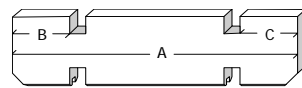
Wandelementen / Eléments des parois



C1/0575/0100	575	100	(-)	<u>24</u>	naast deur voorgevel / côté porte façade
C1/1086/0100	1086	100	(-)	<u>10</u>	naast raam zijgevel / côté fenêtre paroi latérale



C3/2050/0100/100	2050	100	100	<u>12</u>	achtergevel / paroi arrière
C3/2950/0100/100	2950	100	100	<u>19</u>	zijgevel / paroi latérale

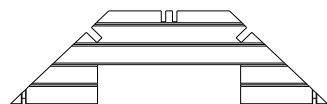


C5/2950/0100/100	2950	100	100	<u>2</u>	hoogste oversteek zijgevel / traverse supérieure paroi latéral
------------------	------	-----	-----	----------	---

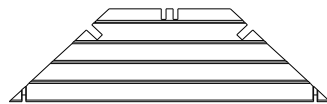


C7/2050/0100/100	2050	100	100	<u>2</u>	basis voor- en achtergevel / base paroi avant et arrière
------------------	------	-----	-----	----------	--

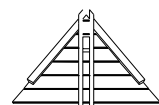
Dakelementen / Eléments du toit



CK/C/2050/3/1 F	2050	(-)	(-)	<u>1</u>	puntgevel te assembleren voor / pignon à assembler façade
-----------------	------	-----	-----	----------	--



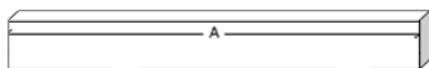
CK/C/2050/3/1 R	2050	(-)	(-)	<u>1</u>	puntgevel te assembleren achter / pignon à assembler parois arrière
-----------------	------	-----	-----	----------	--



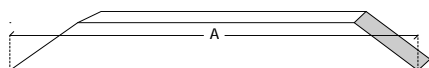
WD/C/0908	908	(-)	(-)	<u>2</u>	driehoek wolfsdak / triangle croupe faitière
-----------	-----	-----	-----	----------	--



S28/45/0600	600	28	45	<u>2</u>	versteviging puntgevel/ renfort pignon
-------------	-----	----	----	----------	--



P1/2950	2950	(-)	(-)	<u>2</u>	dakbalk / panne de toit
---------	------	-----	-----	----------	-------------------------



N1/2228/45/45	2228	45	45	<u>1</u>	nokbalk / panne faitière
---------------	------	----	----	----------	--------------------------



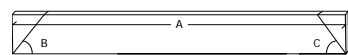
DP/1630	1630	(-)	(-)	<u>56</u>	dakplanchet / planchette du toit
---------	------	-----	-----	-----------	----------------------------------

Afwerkingselementen / Eléments de finition

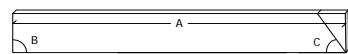


SRD/0807	807	(-)	(-)	<u>2</u>	sierlat boven raamkader / latte de finition cadre de fenêtre
----------	-----	-----	-----	----------	---

SRD/0930	930	(-)	(-)	<u>2</u>	sierlat boven deurkader / latte de finition cadre de porte
----------	-----	-----	-----	----------	---



FSL/0986/067,5/067,5	986	67,5	67,5	<u>2</u>	frontale sierlat / latte de finition frontale Zelf te zagen zie montage instructie - A scier voir instructions de montage
----------------------	-----	------	------	----------	---



FSL/0973/090/067,5	973	90	67,5	<u>4</u>	frontale sierlat / latte de finition frontale Zelf te zagen zie montage instructie - A scier voir instructions de montage
--------------------	-----	----	------	----------	---



ZSL/2950	2950	(-)	(-)	<u>2</u>	Zijsierlat tegen dakplanchet / finition latérale contre planchette du toit
----------	------	-----	-----	----------	---

Enkele Deur + Deurkader / Porte Simple + chassis

A/EDC03	<u>1</u>
---------	----------

Vaste raam kader / Chassis de fenêtre fixe

A/EVR03	<u>1</u>
---------	----------

Beslag / Quincaillerie

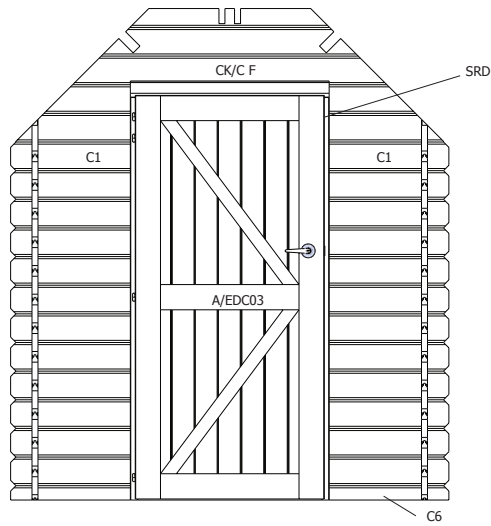
BESLAG/41	<u>1</u>
-----------	----------

Pakken Shingles / Pacquets de Bardeaux DUOTONE

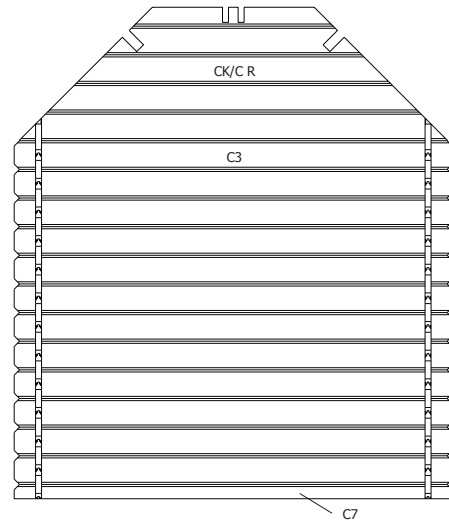
3184P/1-8	<u>5</u>
-----------	----------

28MM 205X295 CM WEDC03 (ART3501)

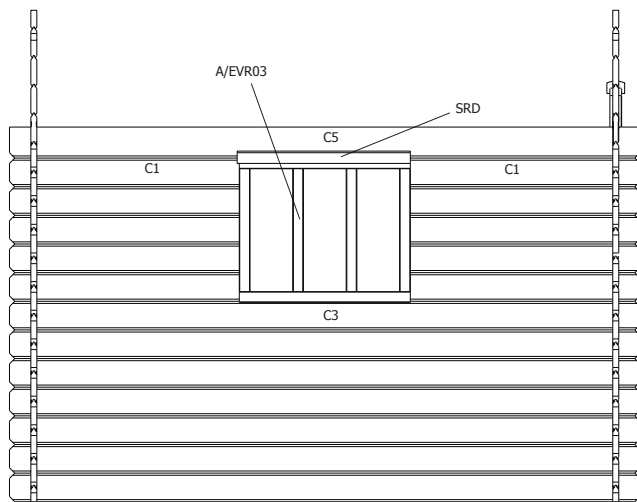
VOORZIJDJE - FACADE



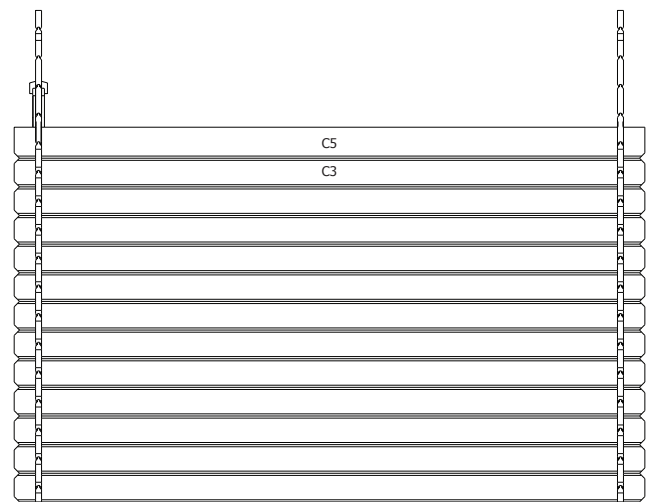
RUGZIJDJE - PAROI ARRIERE



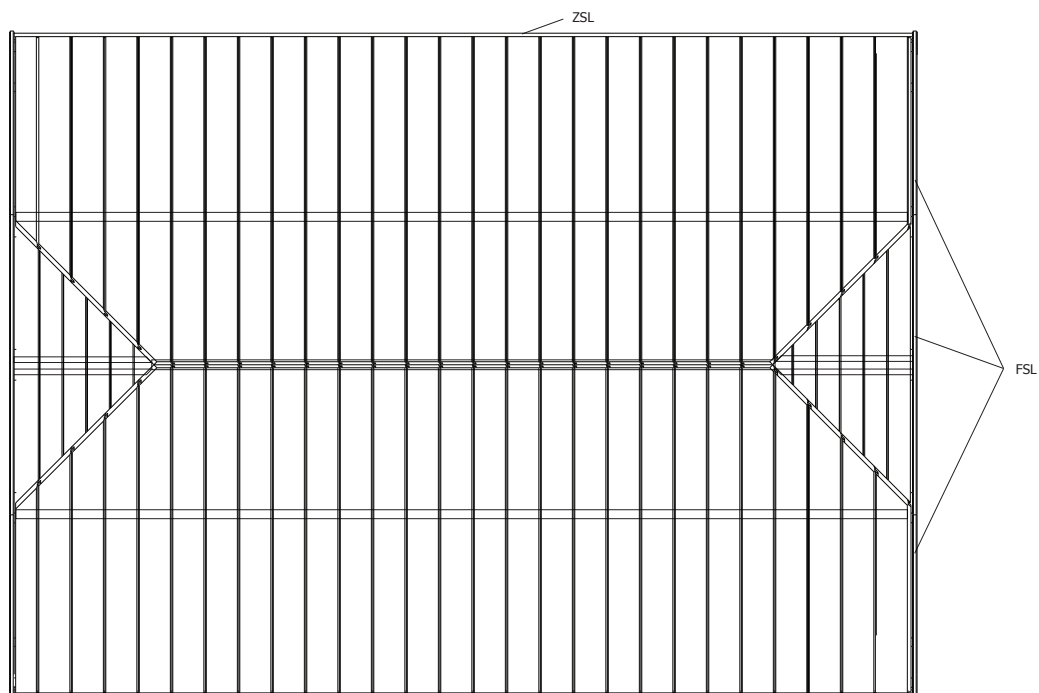
ZIJWAND - PAROI LATERALE

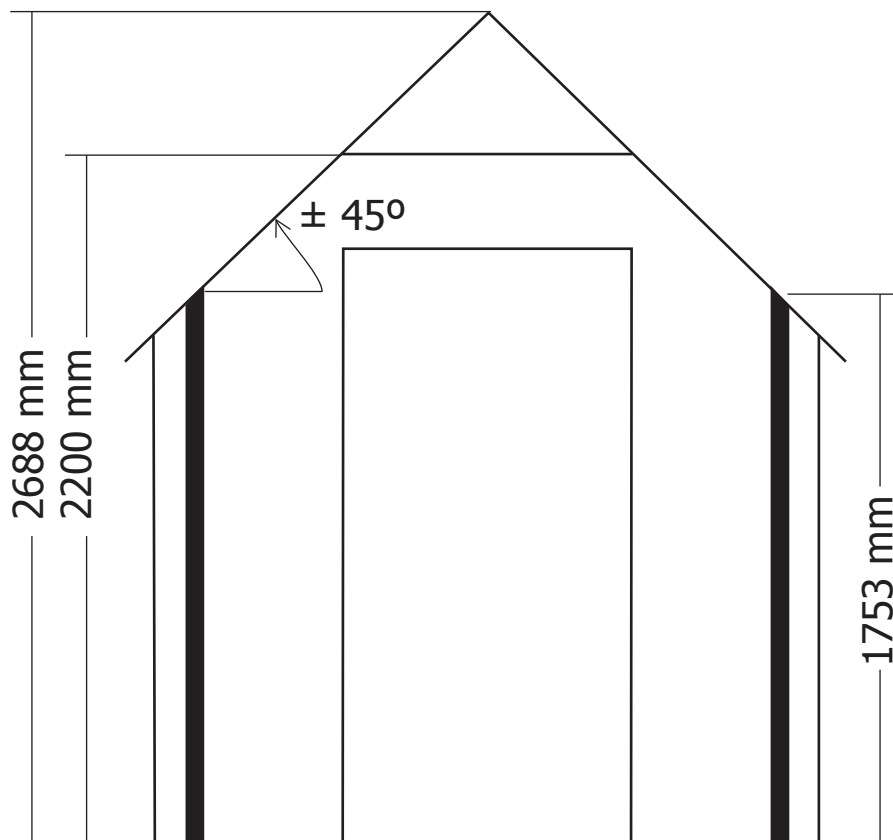
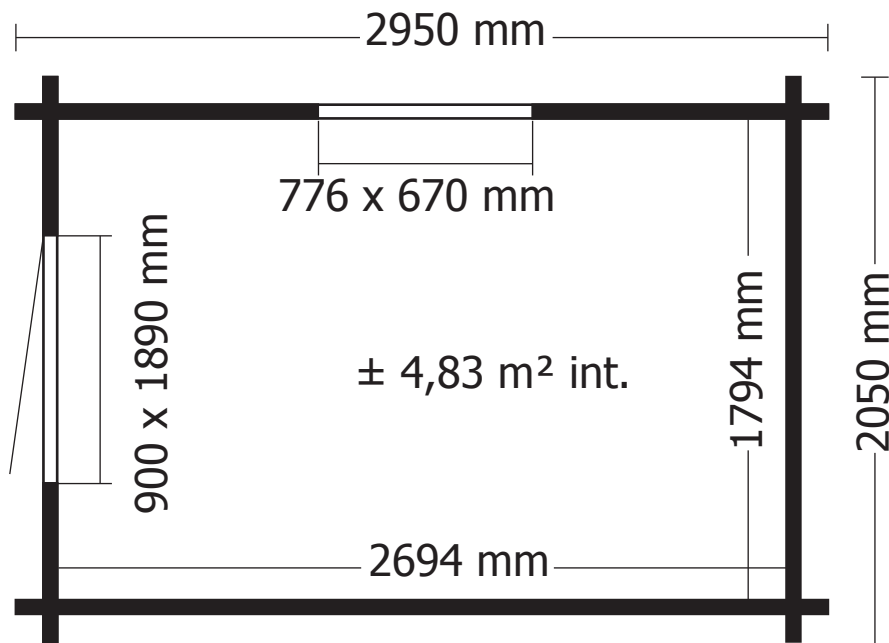


ZIJWAND - PAROI LATERALE



DAK - TOITURE





OPGELET : Behandel **ELK** onderdeel grondig aan alle zijden met een degelijk product dat beschermt tegen zon, weer en wind en tegen insecten en schimmels, **VOOR** de montage.

ATTENTION : Traitez à fond **CHAQUE** élément avec un produit protégent contre les intempéries, les insectes et les moisissures intérieur et extérieur, **AVANT** le montage .