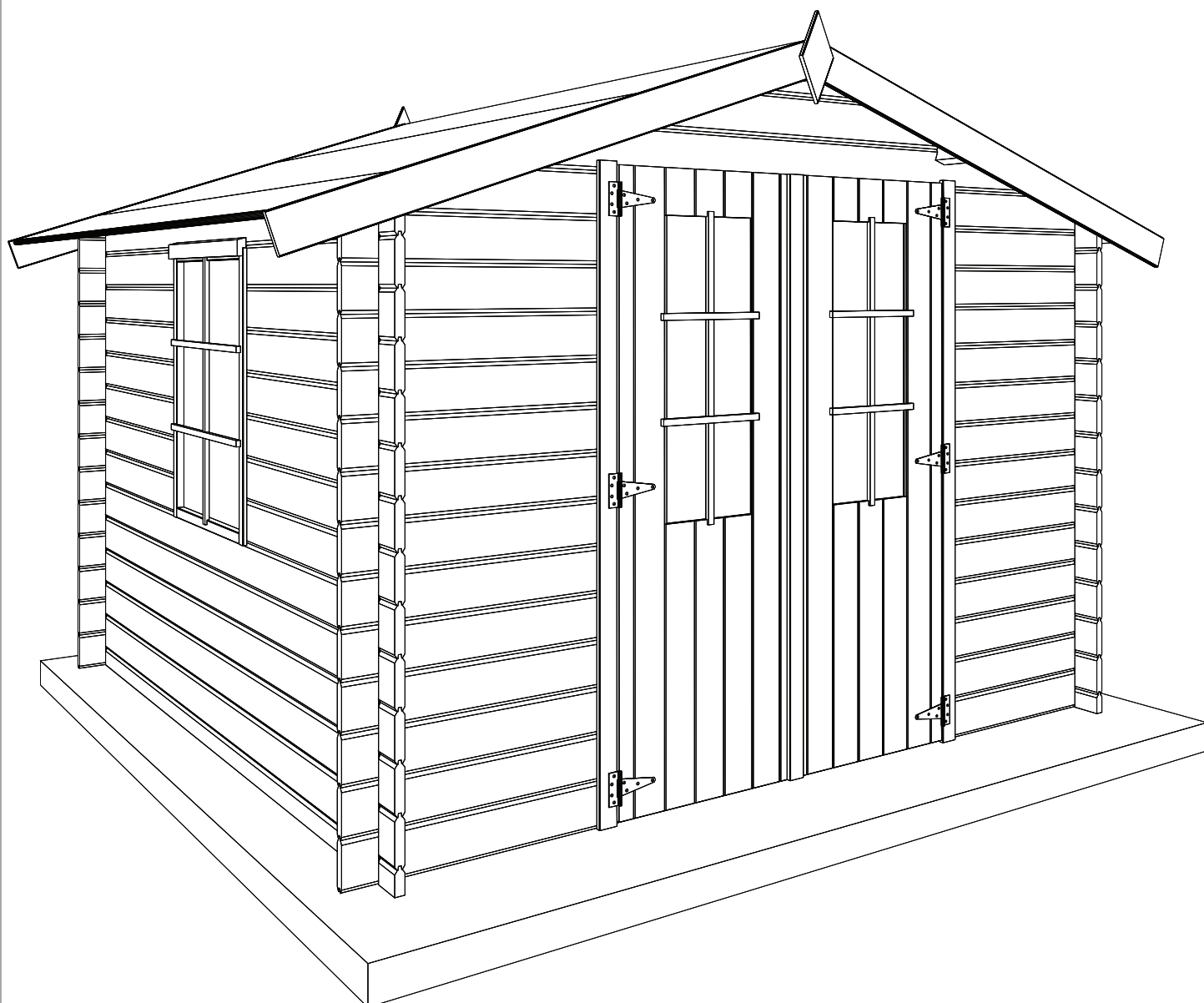


28MM 295X295 CM SDDDb (ART 3078XL)



GARDENAS

TIMBER GARDEN CONSTRUCTIONS

GEDETAILLEERDE ONDERDELENLIJST

LISTE D'INVENTAIRE DETAILLEE

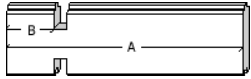
Onderdelenlijst Liste d'inventaire

Typ **28mm 295x295 cm SDDDb**

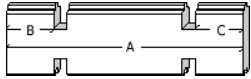
3078XL

Artikel nr / Dimension # Functie/Fonction
Nr Article A B C

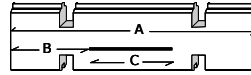
Wandelementen / Éléments des parois



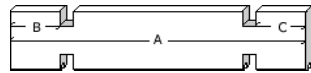
A1/0777/0100	777	100	(-)	24	naast deur voorgevel / côté porte façade
A1/1125/0100	1125	100	(-)	14	naast raam zijgevel / côté fenêtre paroi latérale



A3/2950/0100/100	2950	100	100	30	zijgevel & achtergevel / paroi latérale & paroi arrière
------------------	------	-----	-----	-----------	---



A8/2950/0777/1396	2950	777	1396	1	basis voorgevel / base façade
-------------------	------	-----	------	----------	-------------------------------



A5/2950/0100/100	2950	100	100	2	oversteek zijgevel / traverse paroi latérale
------------------	------	-----	-----	----------	--



A7/2950/0100/100	2950	100	100	2	basis zijgevel / base paroi latéral
------------------	------	-----	-----	----------	-------------------------------------

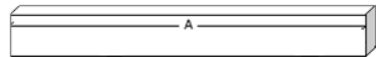
Dakelementen / Éléments du toit



AK/S/2950/3/1-F	2950	(-)	(-)	1	puntgevel te assembleren vooraan / pignon à assembler avant (4 planken)
-----------------	------	-----	-----	----------	---



AK/S/2950/3/1-R	2950	(-)	(-)	1	puntgevel te assembleren achter / pignon à assembler arrière (4 planken)
-----------------	------	-----	-----	----------	--



P1/2950/0100/100	2950	100	100	3	dakbalk / poutre du toit
------------------	------	-----	-----	----------	--------------------------



DP/1630	1630	(-)	(-)	56	dakplanchet / planchette du toit
---------	------	-----	-----	-----------	----------------------------------

Afwerkingselementen / Éléments de finition



SRD/0729	807	(-)	(-)	2	sierlat boven raamkader / latte de finition cadre de fenêtre
----------	-----	-----	-----	----------	--



FSL/1650	1650	(-)	(-)	4	frontale sierlat / latte de finition frontale
----------	------	-----	-----	----------	---



S	(-)	(-)	(-)	2	schildje / ecusson
---	-----	-----	-----	----------	--------------------



RL/1500	1500	(-)	(-)	4	Daksierlat / Latte de finition de toit
SSL/1940	1940	(-)	(-)	1	makelaar deur / Latte de cache porte

Dubbele Plankendeur + Plankendeurkader /
Porte Double en planches + chassis

A/DDB02				1	
---------	--	--	--	----------	--

Vast raam / Fenêtre fixe

A/EVR02				1	te monteren / à monter
---------	--	--	--	----------	------------------------

Beslag / Quincaillerie

BESLAG/12				1	
-----------	--	--	--	----------	--

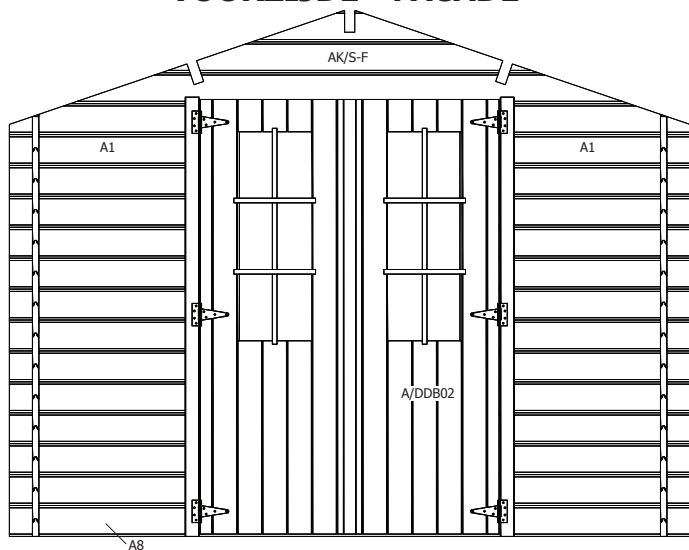
Roofing Rol /rouleau 7 m

3183R0700/1	7000			2	
-------------	------	--	--	----------	--

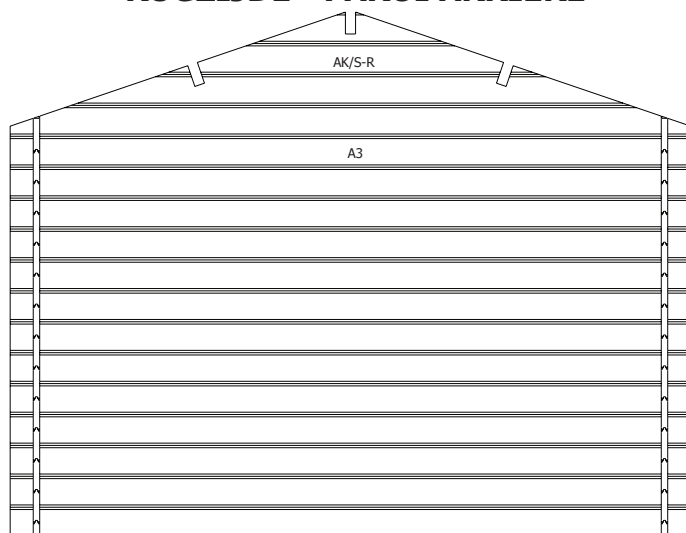
snijdt in 2x3,05 m / Coupez en 2x3,05 m

28MM 295X295 CM SDDDb (ART 3078XL)

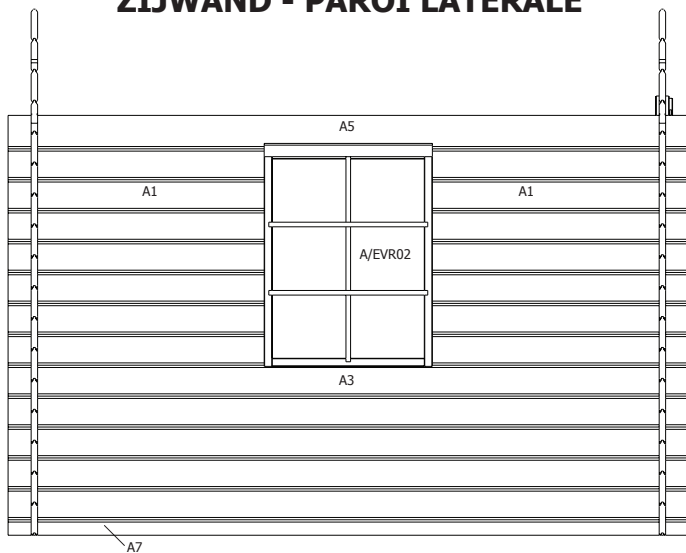
VOORZIJDDE - FACADE



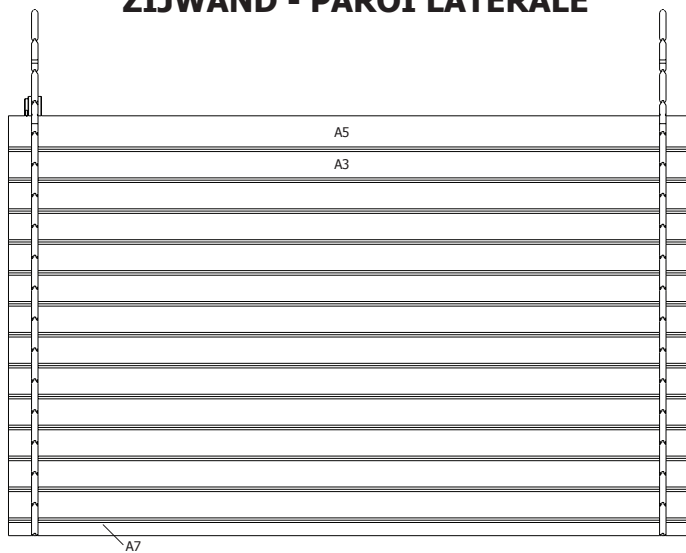
RUGZIJDDE - PAROI ARRIERE



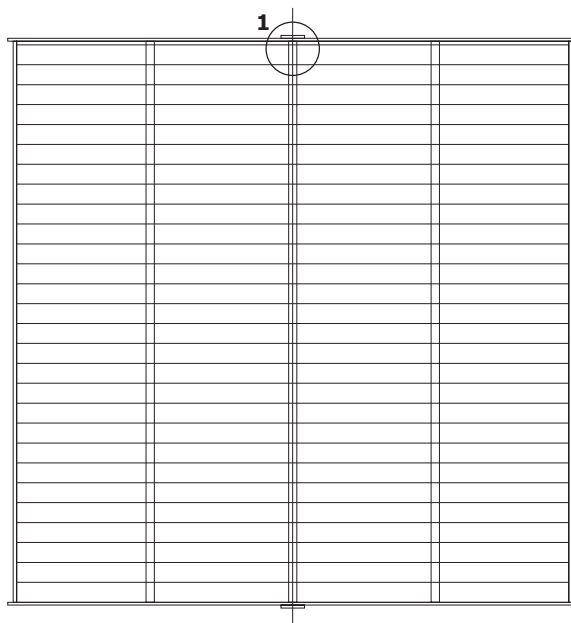
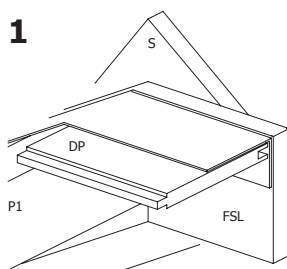
ZIJWAND - PAROI LATERALE

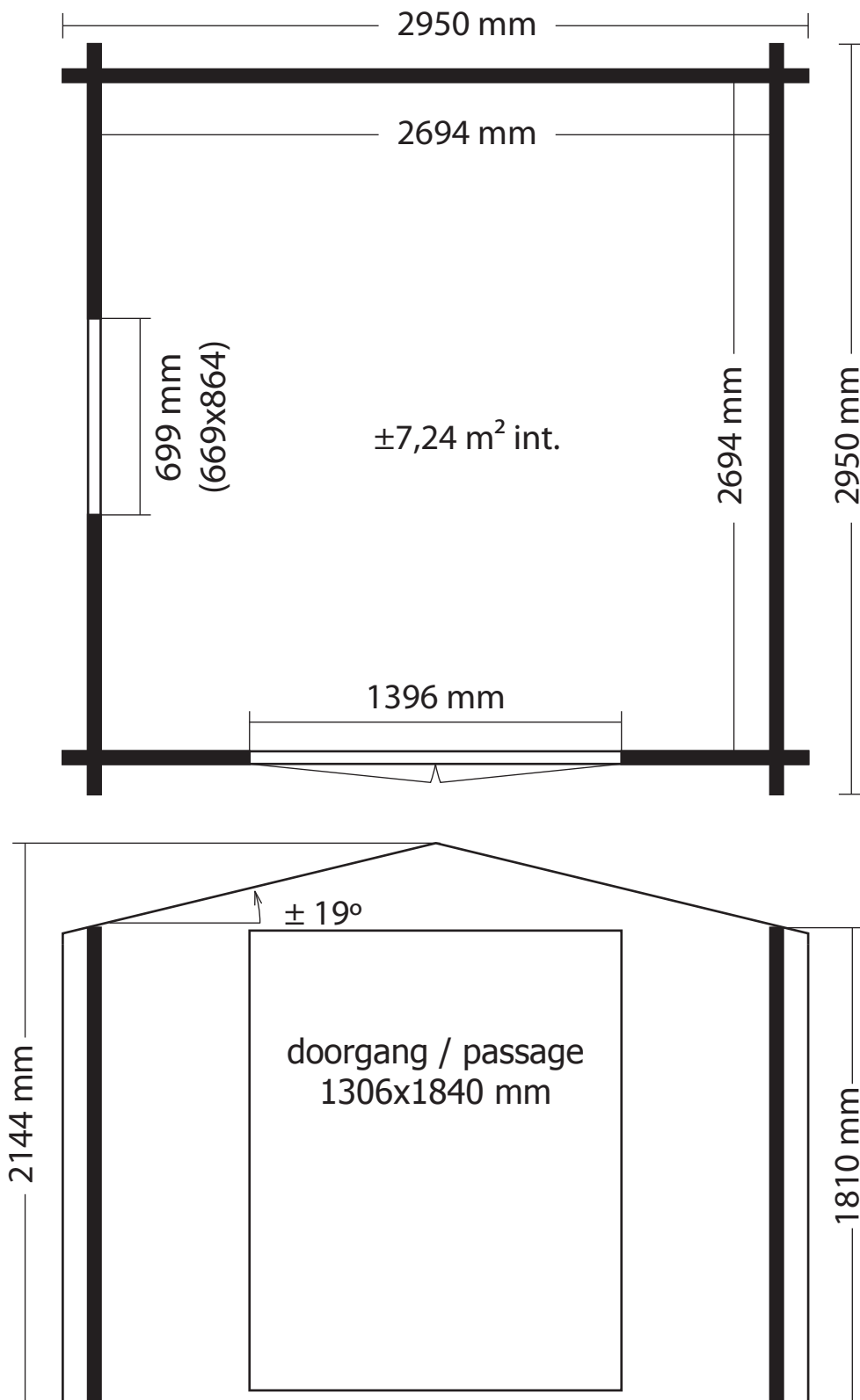


ZIJWAND - PAROI LATERALE



DAK - TOITURE





OPGELET : Behandel **ELK** onderdeel grondig aan alle zijden met een degelijk product dat beschermt tegen zon, weer en wind en tegen insecten en schimmels, **VOOR** de montage.

ATTENTION : Traitez à fond **CHAQUE** élément avec un produit protégeant contre les intempéries, les insectes et les moisissures intérieur et extérieur, **AVANT** le montage .