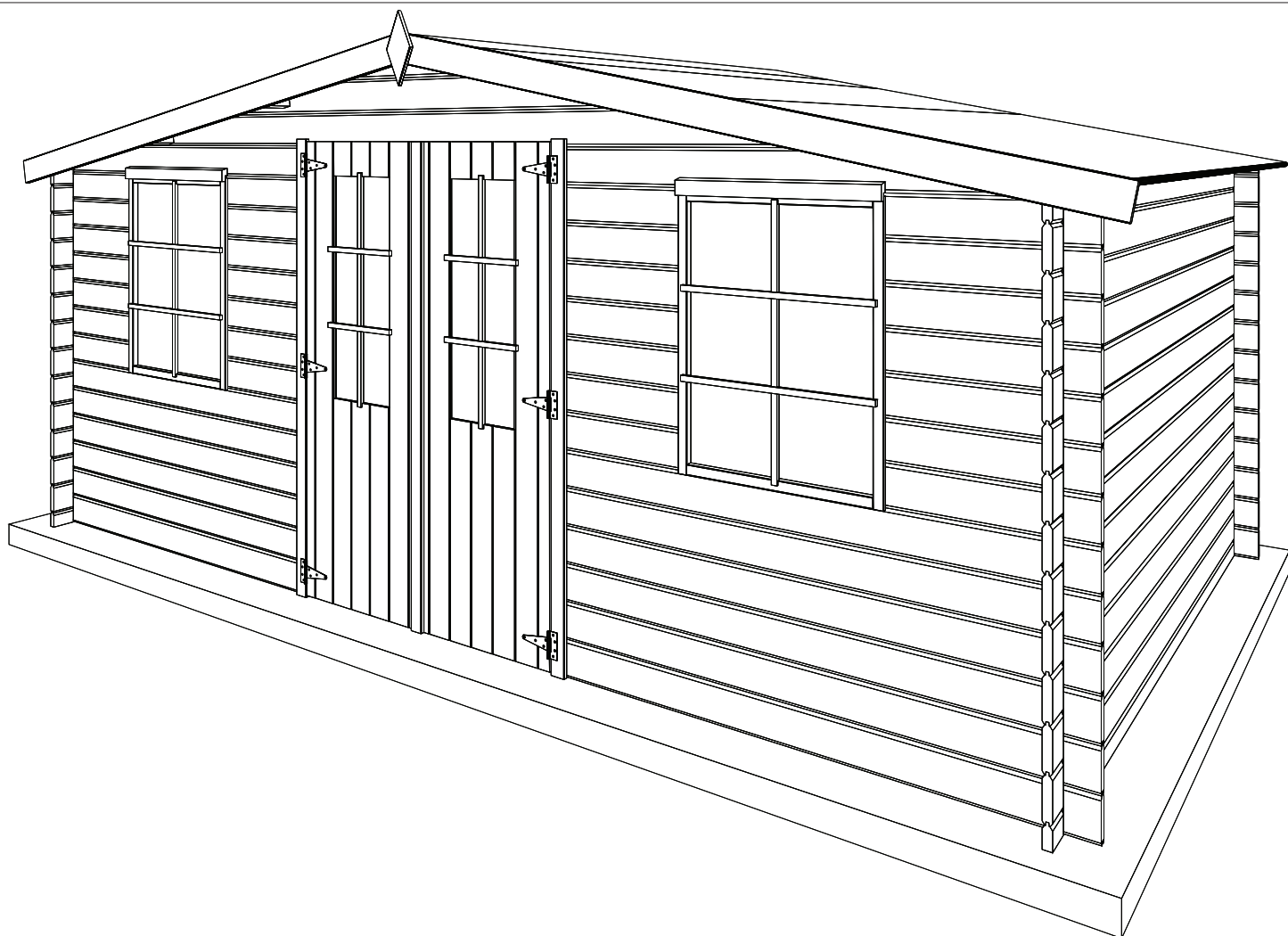


**28MM 505X385CM SDDDB02 (ART 3077XXL)**



# **GARDENAS**

## **TIMBER GARDEN CONSTRUCTIONS**

**GEDETAILEERDE ONDERDELENLIJST**

-

**LISTE D'INVENTAIRE DETAILLEE**

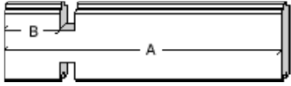
# Onderdelenlijst Liste d'inventaire

## Typ 28mm 505x385 cm SDDDB02

### 3077XXL

Artikel nr / N° Article      Afmeting / Dimension      #      Functie/Fonction  
A      B      C

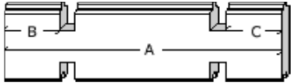
#### Wandelementen / Eléments des parois



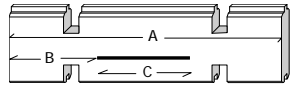
A1/0621/0100      621      100      (-)      14      naast raam voorgevel / côté fenêtre façade  
A1/1827/0100      1827      100      (-)      10      onder raam voorgevel / sous fenêtre façade



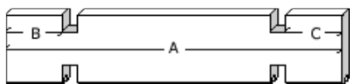
A2/0507      507      (-)      (-)      14      tussen raam & deur voorgevel / entre fenêtre & porte façade



A3/5050/0100/100      5050      100      100      13      achtergevel / paroi arrière  
A3/3850/0100/100      3850      100      100      24      zijgevel / paroi latérale



A8/5050/1827/1396      5050      1827      1396      1      basis voorgevel / base façade



A5/3850/0100/100      3850      100      100      2      hoogste oversteek zijgevel / traverse supérieure paroi latéral



A7/3850/0100/100      3850      100      100      2      basis zijgevel / base paroi latérale

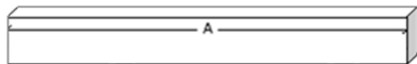
#### Dakelementen / Eléments du toit



AK/S/5050/5/1-F      5050      (-)      (-)      1      puntgevel te assembleren vooraan / pignon à assembler avant  
**(4 planken)**



AK/S/5050/5/1-R      5050      (-)      (-)      1      puntgevel te assembleren achter / pignon à assembler arrière  
**(4 planken)**



P1/3850/100/100      3850      100      100      5      dakbalk / poutre du toit



DP/2680      2680      (-)      (-)      72      dakplanchet / planchette du toit

#### Afwerkingselementen / Eléments de finition



SRD/0729      729      (-)      (-)      2      sierlat boven raamkader / latte de finition cadre de fenêtre



FSL/2700      2700      (-)      (-)      4      frontale sierlat / latte de finition frontale



S      (-)      (-)      (-)      2      schildje / ecusson



RL/1500      1500      (-)      (-)      6      Daksierlat / Latte de finition de toit  
SSL/1940      1940      (-)      (-)      1      makelaar deur / Latte de cache porte

Dubbele Plankendeur + Plankendeurkader /  
Porte Double en planches + chassis

A/DDDB02      1

Vast raam / Fenêtre fixe

A/EVR02      2      te monteren / à monter

Beslag / Quincaillerie

BESLAG/12      1

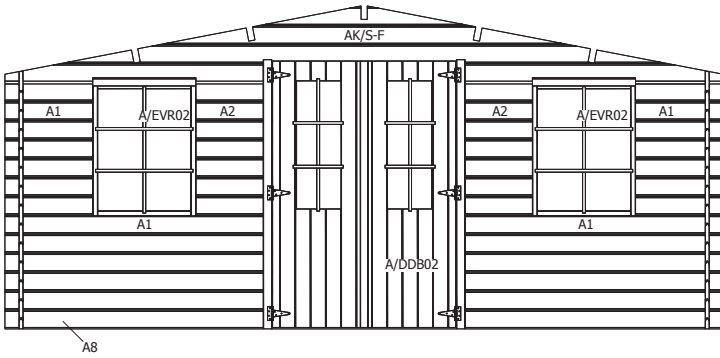
Roofing Rol /rouleau 11,85 m

3183R1185/1      11850      2

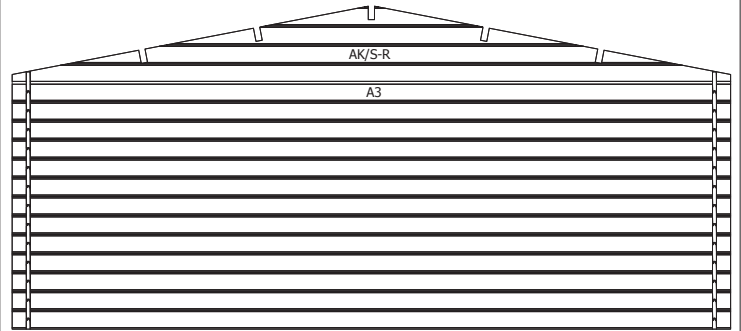
Snij in 3x3,95 m / Coupez en 3x3,95 m

# 28MM 505X385CM SDDDB02 (ART3077XXL)

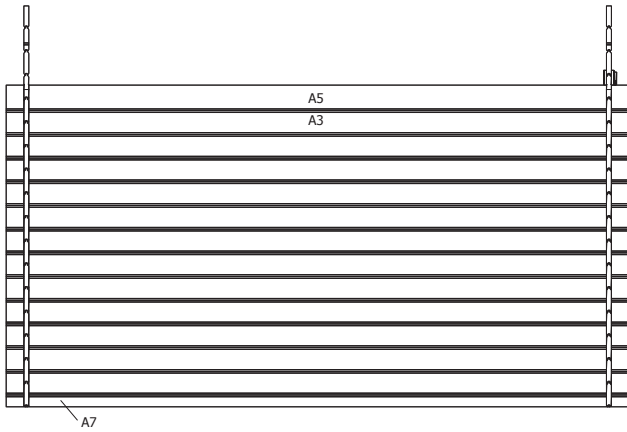
## VOORZIJDJE - FACADE



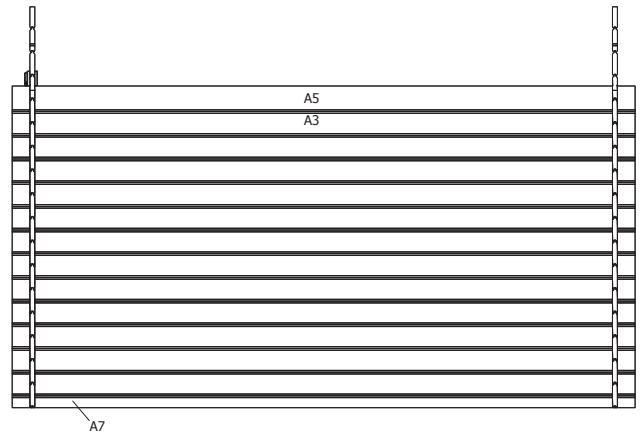
## RUGZIJDJE - PAROI ARRIERE



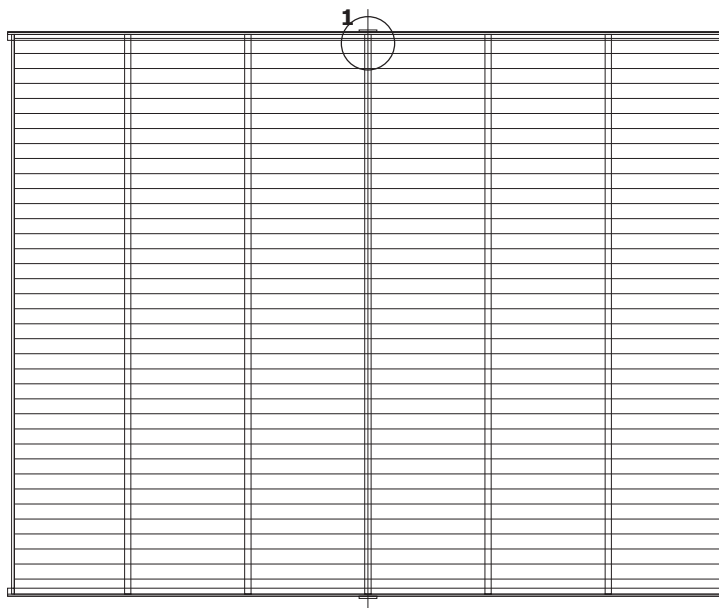
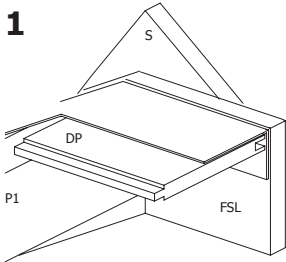
## ZIJWAND - PAROI LATERALE

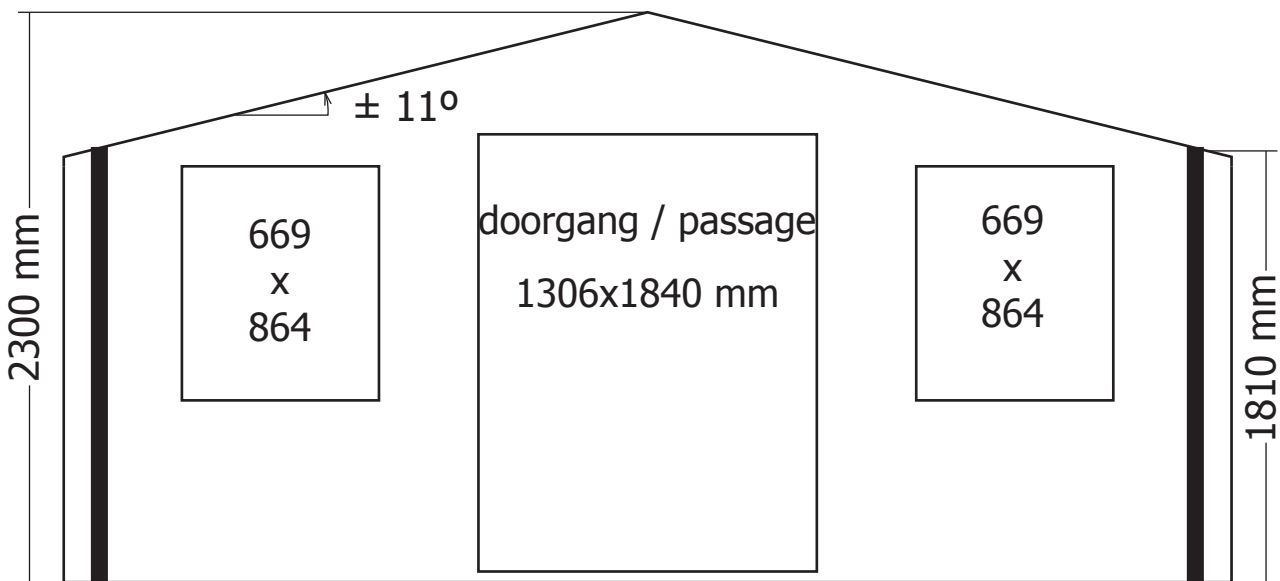
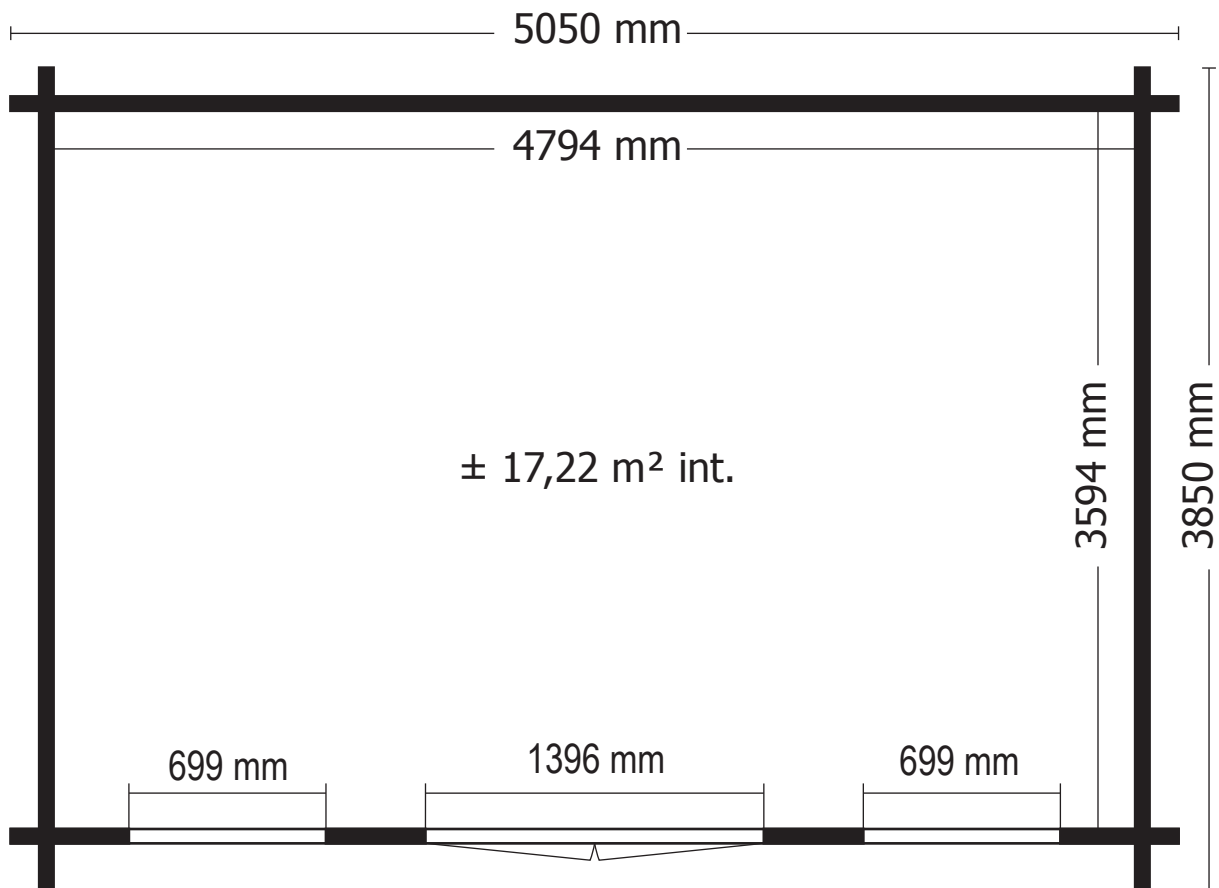


## ZIJWAND - PAROI LATERALE



## DAK - TOITURE





**OPGELET** : Behandel **ELK** onderdeel grondig aan alle zijden met een degelijk product dat beschermt tegen zon, weer en wind en tegen insecten en schimmels, **VOOR** de montage.

**ATTENTION** : Traitez à fond **CHAQUE** élément avec un produit protégeant contre les intempéries, les insectes et les moisissures intérieur et extérieur, **AVANT** le montage .