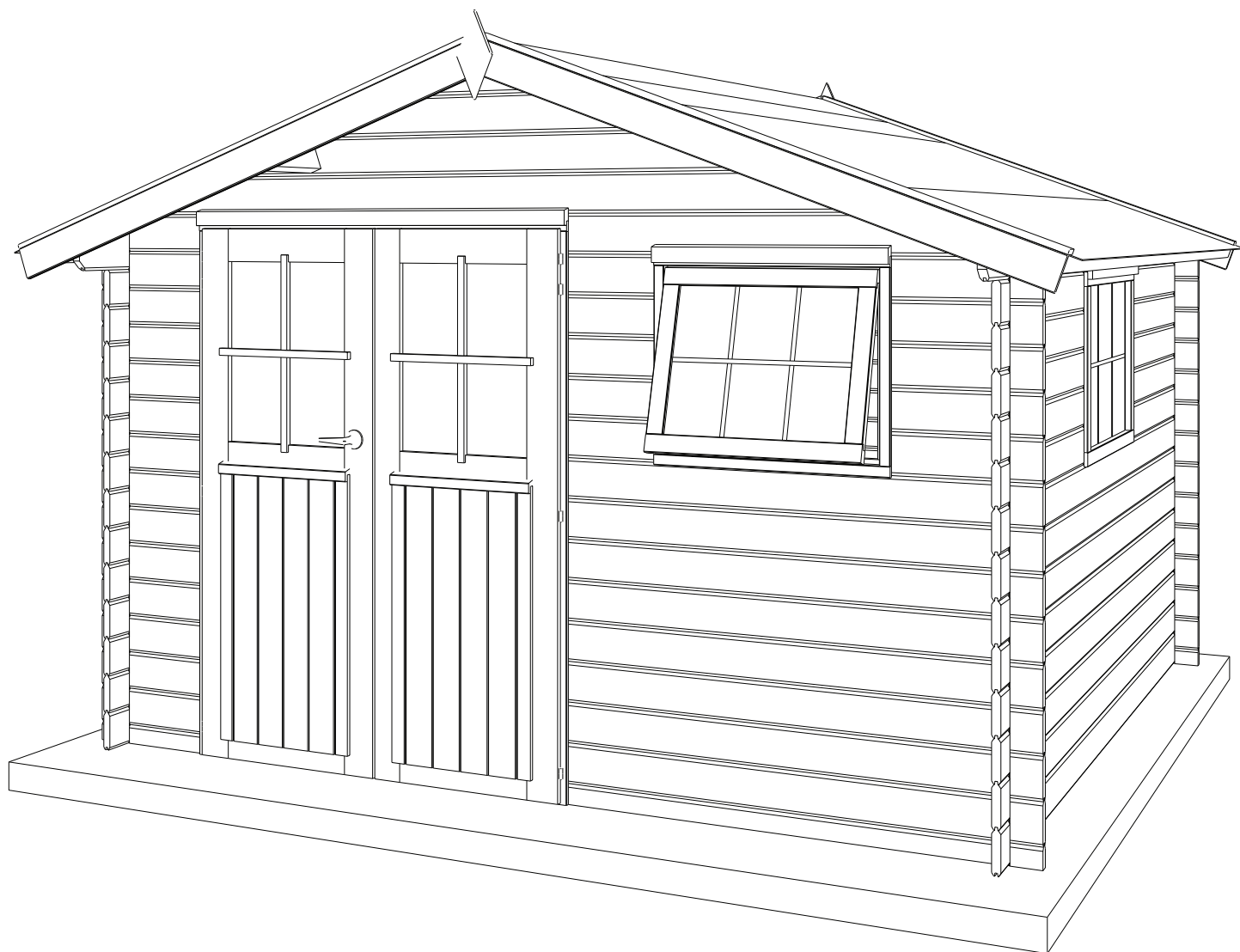


28MM 355X385 CM SDDDC (ART 3037XL)



GARDENAS

TIMBER GARDEN CONSTRUCTIONS

GEDETAILLEERDE ONDERDELENLIJST

LISTE D'INVENTAIRE DETAILLEE

Onderdelenlijst Liste d'inventaire

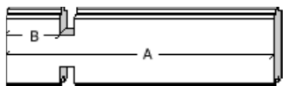
Typ 28mm 355x385 cm SDDDC01

3037XL

Artikel nr / Nr Article Afmeting / Dimension # Functie/Fonction

A B C

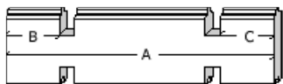
Wandelementen / Eléments des parois



A1/0478/0100	478	100	(-)	18	naast raam & deur voorgevel / côté fenêtre & porte façade
A1/1536/0100	1536	100	(-)	10	naast raam zijgevel / côté fenêtre paroi latérale
A1/1600/0100	1600	100	(-)	8	onder raam voorgevel / sous fenêtre façade



A2/0344	344	(-)	(-)	5	tussen raam & deur voorgevel / entre fenêtre & porte façade
---------	-----	-----	-----	----------	---



A3/3850/0100/100	3850	100	100	21	zijgevel / paroi latérale
A3/3550/0100/100	3550	100	100	13	achtergevel / paroi arrière

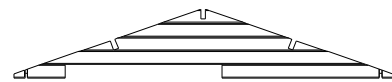


A5/4000/0250/100	4000	250	100	2	oversteek zijgevel / traverse paroi latéral
------------------	------	-----	-----	----------	---

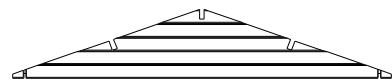


A7/3550/0100/100	3550	100	100	2	basis voor- & achtergevel / base paroi avant & arrière
------------------	------	-----	-----	----------	--

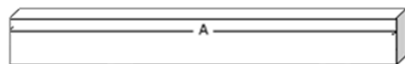
Dakelementen / Eléments du toit



AK/S/3550/3/1-F	3550	478	1472	1	puntgevel te assembleren vooraan / pignon à assembler avant
-----------------	------	-----	------	----------	---



AK/S/3550/3/1-R	3550	(-)	(-)	1	puntgevel te assembleren achter / pignon à assembler arrière
-----------------	------	-----	-----	----------	--



P1/4000/0250/100	4000	250	100	3	dakbalk / poutre du toit
------------------	------	-----	-----	----------	--------------------------



DP/1900	1900	(-)	(-)	74	dakplanchet / planchette du toit
---------	------	-----	-----	-----------	----------------------------------

Afwerkingselementen / Eléments de finition



SRD/0807	807	(-)	(-)	4	sierlat boven raamkader / latte de finition cadre de fenêtre
SRD/1502	1502	(-)	(-)	2	sierlat boven deurkader / latte de finition cadre de porte



FSL/1920	1920	(-)	(-)	4	frontale sierlat / latte de finition frontale
----------	------	-----	-----	----------	---



SSL/1920	1920	(-)	(-)	4	stormsierlat op het dak / Latte de finition sur le toit
----------	------	-----	-----	----------	---



S	(-)	(-)	(-)	2	schildje / ecusson
---	-----	-----	-----	----------	--------------------



ZSL/4000	4000	(-)	(-)	2	Zijsierlat tegen dakplanchet / finition latérale contre planchette du toit
----------	------	-----	-----	----------	--

Dubbele Deur + Deurkader / Porte Double + chassis

A/DDC01	1
---------	----------

Opengaand Raam+kader / Fenêtre ouvrante+chassis

A/EORO1L	1
----------	----------

Vaste raam kader / Chassis de fenêtre fixe

A/EVR01	1
---------	----------

Beslag / Quincaillerie

BESLAG/34	1
-----------	----------

Roofing Rol /rouleau 12,6 m

snij in 3x4,1 m / Coupez en 3x4,1 m

3183R1260/1	12600	1
-------------	-------	----------

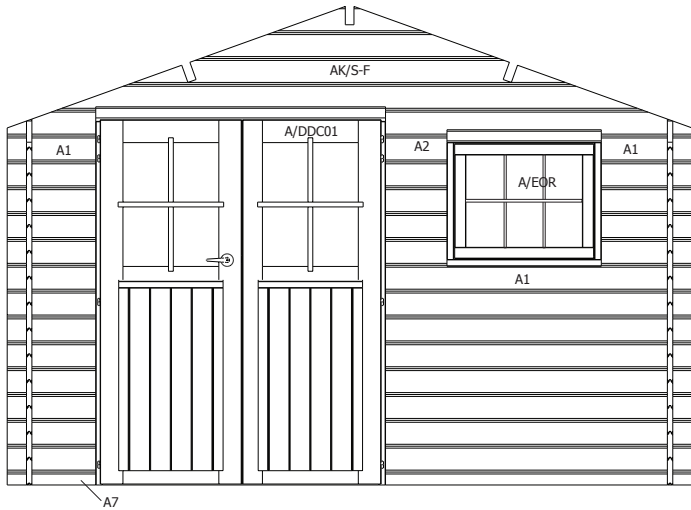
Roofing Rol /rouleau 9,2 m

snij in 2x4,1 m / Coupez en 2x4,1 m

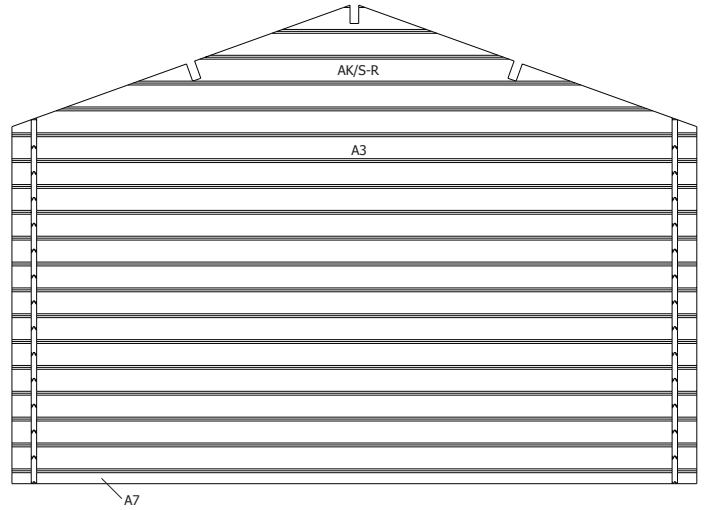
3183R0920/1	9200	1
-------------	------	----------

28MM 355X385 CM SDDDC (ART 3037XL)

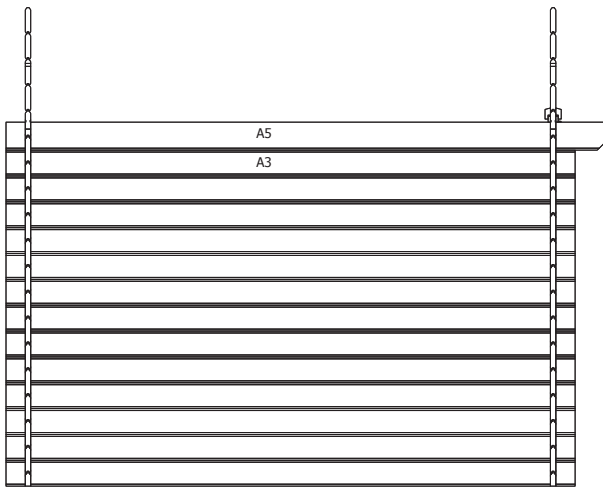
VOORZIJDDE - FACADE



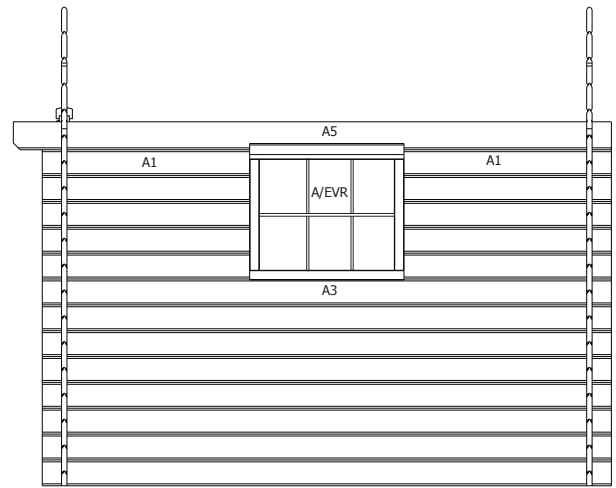
RUGZIJDDE - PAROI ARRIERE



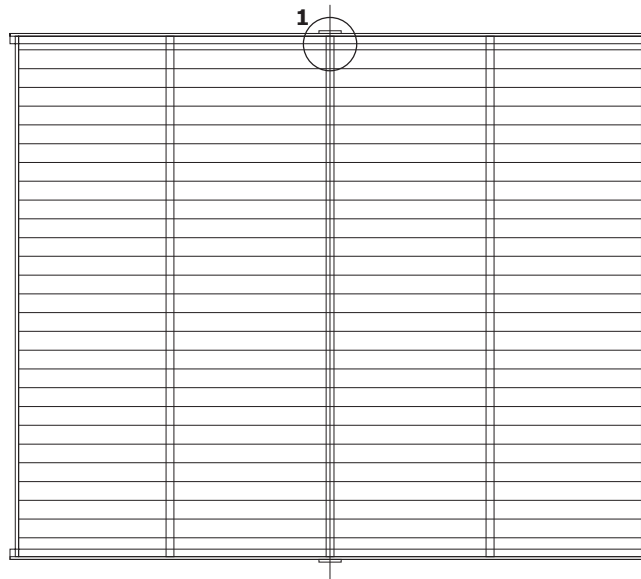
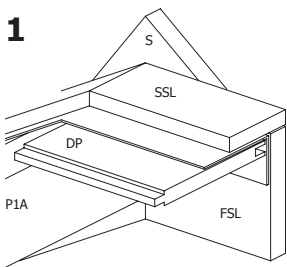
ZIJWAND - PAROI LATERALE

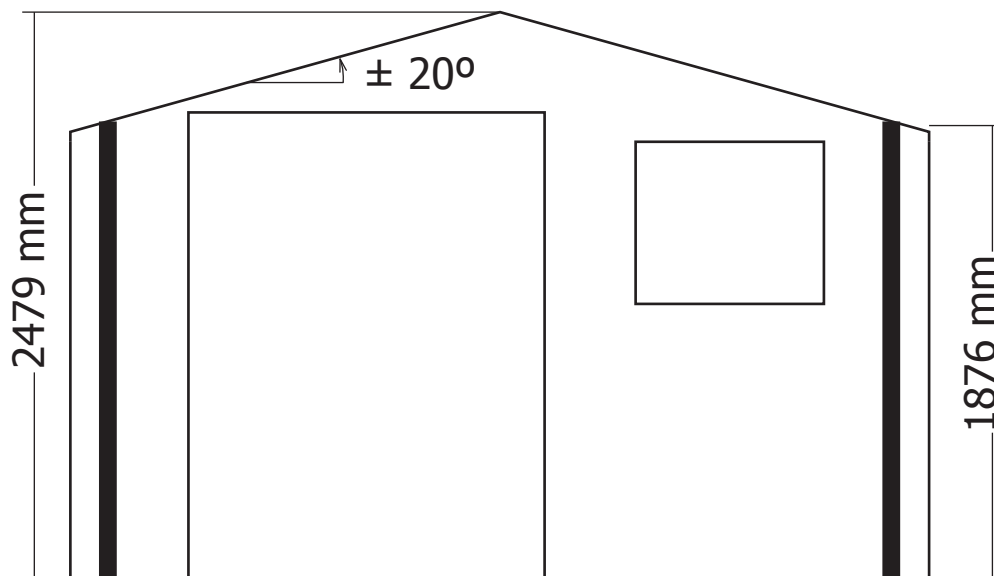
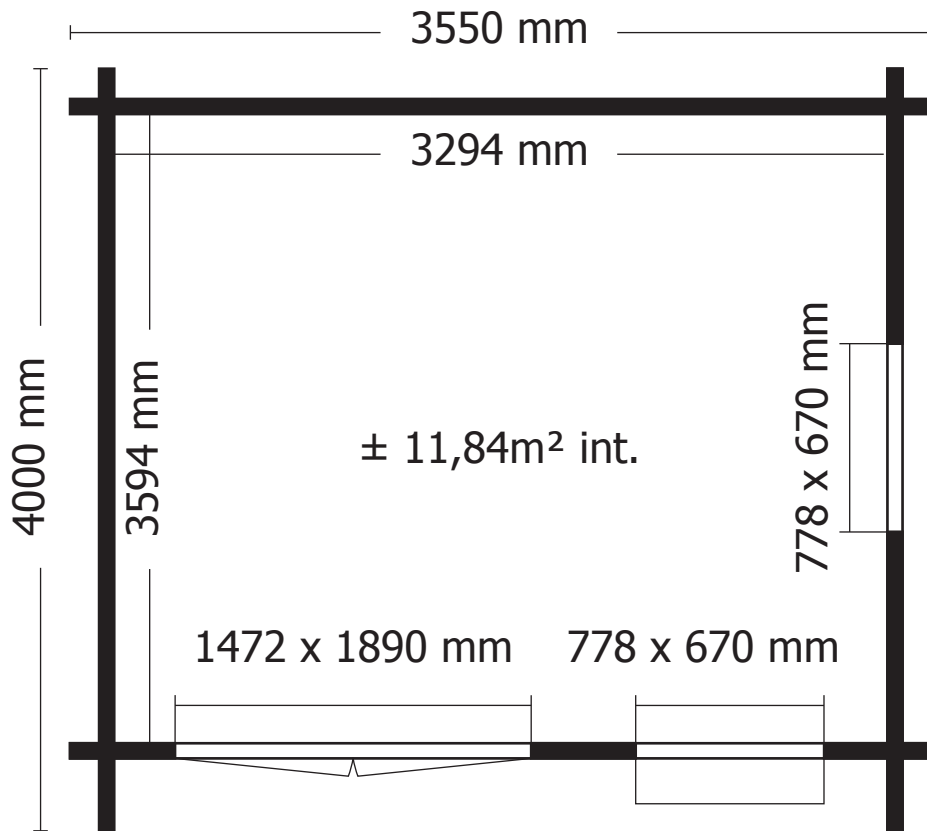


ZIJWAND - PAROI LATERALE



DAK - TOITURE





OPGELET : Behandel **ELK** onderdeel grondig aan alle zijden met een degelijk product dat beschermt tegen zon, weer en wind en tegen insecten en schimmels, **VOOR** de montage.

ATTENTION : Traitez à fond **CHAQUE** élément avec un produit protégeant contre les intempéries, les insectes et les moisissures intérieur et extérieur, **AVANT** le montage .