

BELANGRIJKE INFO OVER DRUKIMPREGNATIE

U koos voor een drukgeïmpregneerde blokhut .

Wat houdt het impregneren van een blokhut in ?

Impregneren is het verduurzamen van onbehandeld hout met een impregneermiddel. Dit gebeurt in een installatie die eerst vacuüm getrokken wordt en nadien gevuld wordt met impregneermiddel. Tot slot wordt deze vloeistof onder hoge druk in het hout geperst.

Tijdens het impregneren wordt het hout bestand gemaakt tegen schimmels en insecten. Hierdoor gaat het hout beduidend langer mee dan onbehandeld hout. Na het drukimpregneren krijgt het hout een goud-groene tint. **Let wel op:** drukimpregnatie is **geen bescherming tegen vocht**. U dient dus nog steeds de blokhut te behandelen met een vochtwerend middel .

Droogtijd van de geïmpregneerde blokhut ?

Om een veilig transport te garanderen verpakken wij de blokhut in plastic. Het is de bedoeling dat u na de levering deze plastic onmiddellijk volledig verwijderd. Het geïmpregneerde hout kan best enige tijd goed drogen voordat u de blokhut opbouwt.

Het geïmpregneerde en dus natte hout is dik en gezwollen waardoor de hoekverbindingen tijdens het monteren minder goed kunnen passen. De droogtijd van een geïmpregneerde

blokhut hangt af van de houtdikte, u moet minimum rekenen op een droogtijd van 3 à 4 weken. Bij vochtig weer duurt het drogen uiteraard langer dan bij zonniger of droog weer.

Wij raden aan om de planken op te latten in lagen met plankjes tussenin, (gestapeld dus, zeker niet los laten liggen) op een beschutte en overdekte plek te leggen zodat deze door de wind kunnen drogen en het hout niet opnieuw nat kan worden. Indien u de planken niet oplat, kunnen er oppervlakteschimmels ontstaan.

Heeft u geen plaats of tijd om te drogen dan kan u toch monteren. Hou er dan wel rekening mee dat de planken nog erg zullen krimpen (tot 6mm per plank is mogelijk).

Schrik tenandere niet indien u bovenaan de blokhut niet overal op dezelfde hoogte uitkomt of indien er nog een opening blijft boven raam of deur. Wanneer het hout opnieuw helemaal droog zal zijn zal alles op niveau zijn. Zie ook de uitleg hieronder wat te doen bij hoogteverschillen. Het is mogelijk dat u het hout nadien een beetje zal moeten helpen zakken, afhankelijk van het gewicht van uw dak.

Verven of beitsen van geïmpregneerde blokhut ?

Een geïmpregneerde blokhut is enkel beschermd tegen rot, schimmel en insecten, niet tegen vocht. Indien u een waximpregnatie bestelde zal er de

eerste maanden wel een bescherming zijn tegen regenbuien.

Vocht doet het hout harder leven en hierdoor kan het hout soms splijten en barsten.

D.w.z. dat een behandeling tegen vocht noodzakelijk is. Mocht u de geïmpregneerde blokhut willen afwerken met een gekleurde beits is dat geen probleem. U kan de blokhut in elke gewenste kleur beitsen met een beits voor buitentoepassing om zodanig een vochtbestendige en UV-beschermende behandeling te bekomen.

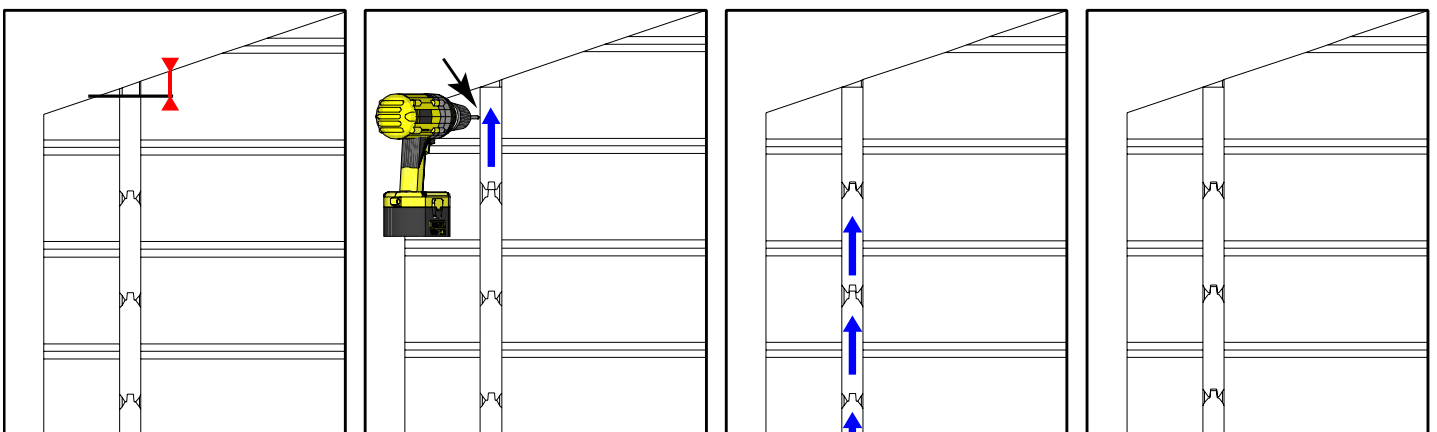
Specifieke eigenschappen.

Door drukimpregnatie, kunnen zich meer barstjes en scheurtjes voordoen in het hout, dit is volkomen normaal, ongevaarlijk en onschadelijk voor het geheel.

Er kunnen zich groene of witte vlekken voordoen op het hout, dit zijn impregneerzouten, dit heeft geen invloed op de duurzaamheid van het hout. Deze vlekken zullen met de tijd vanzelf verdwijnen.

Het hout is ook gevoeliger voor kromtrekken, vandaar het belang van de blokhut op te latten tijdens het drogen en niet zonder druk los te laten liggen. Hebt u na het lezen van deze informatie toch nog bijkomende vragen, aarzel dan zeker niet om ons te contacteren.

PER MAIL : info@gardenas.be of
PER TELEFOON : +32(0) 52 21 95 71



INFORMATION IMPORANTE SUR LE BOIS IMPREGNE SOUS HAUTE PRESSION

Vous avez choisi un abri ou garage dont le bois à été traité en autoclave, sous haute pression.

Que signifie un traitement en autoclave?

Imprégner signifie la préservation du bois non traité (bois blanc) avec un produit d'imprégnation. Ceci se fait en autoclave. L'autoclave est tout d'abord tiré à vide, puis rempli avec le produit d'imprégnation qui sera alors pressé sous haute pression dans le bois. Pendant l'imprégnation sous pression, le bois devient protégé contre les insectes et les moisissures. Le bois traité de cette façon à une longévité beaucoup plus grande que le bois non traité. Après l'imprégnation le bois obtient une couleur or-vert.

Attention ! Cette imprégnation n'est pas une protection contre l'humidité. Il faut donc encore prévoir un traitement du bois avec un produit hydrofuge.

Temps de séchage d'un abri traité ?

Afin de garantir en toute sécurité le transport de votre abri jusque chez vous, nous l' avons emballé avec une feuille de plastique . Dès que vous réceptionnez votre abri il faut enlever ce plastique et déballez le(s) colli(s) complètement. Le bois traité mérite sécher pendant un certain temps avant le montage.

Le bois traité est très mouillé. De ce fait les raccords aux coins pourraient poser certains problèmes lors du montage. Le temps de séchage d'un chalet traité dépend de l'épaisseur du bois, il faut compter sur 3 à 4

semaines, selon les conditions météorologiques . Le séchage prend plus de temps lors de périodes humides par rapport à des périodes sèches. Nous vous conseillons de mettre vos planches sur des liteaux pour les séparer et de les stocker à un endroit sec et bien aérée, à l'abri de la pluie. Un séchage sans les liteaux peut créer une moisissure superficielle sur le bois.

Si vous ne disposez pas de suffisamment de place ou de temps pour le séchage vous pouvez monter votre abri en tenant compte que les planches vont encore rétrécir. (jusque 6mm par planche). Ne soyez d'ailleurs pas surpris si vous n'aboutez pas parfaitement de niveau sur le 4 parois. Quand tout le bois sera de nouveau sec vous verrez que l'ensemble sera de niveau. Suivez les dessins ci-joint dans le cas de différences d'hauteur. Il est possible (ça dépend du poids de votre toit) que vous devrez 'aider' un peu les planches à retrouver leur bon positionnement après le séchage.

Pourquoi lasurer ou peindre le bois traité ?

Un chalet imprégné sous pression est uniquement protégé contre la pourriture, la moisissure et les insectes. Le bois n'est pas protégé contre l'humidité. Si vous avez choisi l'imprégnation Wax, le bois sera bien protégé contre la pluie dans les premiers mois après montage. L'humidité fait vivre le bois anormalement , parfois l'humidité fait fissurer et/ou fendre le bois.

Il faut donc prévoir un traitement contre l'humidité. Si vous souhaitez peindre ou lasurer votre abri, ceci ne pose aucun problème. Vous pouvez peindre ou lasurer dans la couleur que vous souhaitez, et en même temps protéger votre abri contre les rayons UV, avec un produit pour usage extérieur.

Caractéristiques spécifiques du bois traité

Après l'imprégnation, des petites fissures et fentes peuvent apparaître dans le bois. Ceci est parfaitement normal, non dangereux et inoffensif pour l'ensemble de la construction. Des tâches blanches ou vertes causées par les sels qui sortent du bois n'ont aucune influence sur le bois et sa longévité. Ces tâches disparaîtrons avec le temps.

Le bois mouillé est aussi plus sensible aux déformations (torsion du bois). C'est pourquoi nous vous demandons de bien empiler et de mettre le bois du chalet sur des liteaux pendant la période de séchage. Serrez bien l'ensemble pour que le bois ne puisse se tordre pendant le séchage.

Si après avoir lu cette information, vous auriez encore des questions, n'hésitez surtout pas à nous contacter

Par mail : info@gardenas.be

Par téléphone

En Belgique : +32(0)52 219571

En France : +33 (0)1 47 48 80 84

