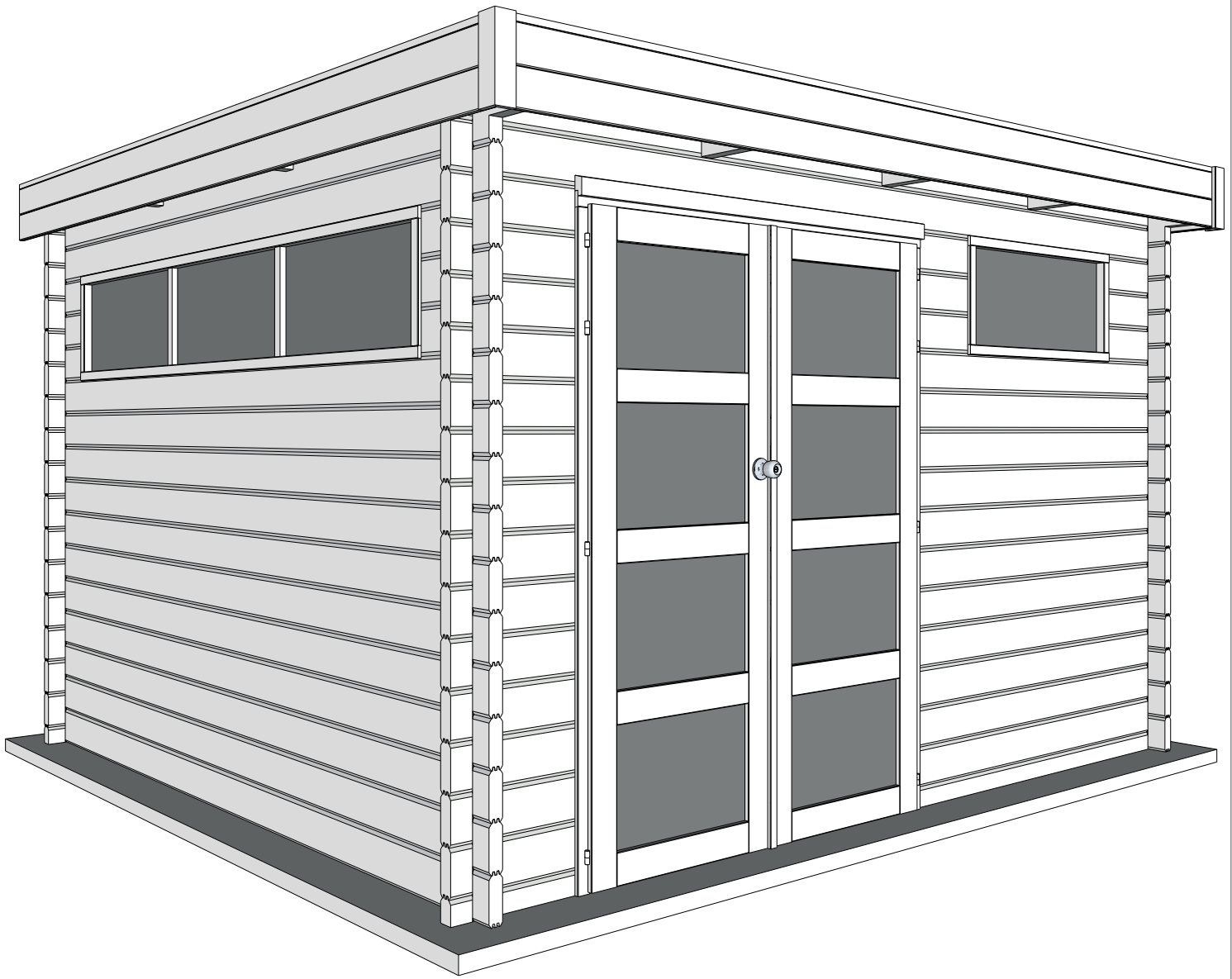


**44MM 355X295 CM (ART 4605AC/ISO)**



**WOODLANDS**

**QUALITY CABINS**

**GEDETAILLEERDE ONDERDELENLIJST**

-

**LISTE D'INVENTAIRE DETAILLEE**

# Onderdelenlijst Liste d'inventaire

## Typ **44mm 355x295 cm PDDDM04**

### 4605AC/ISO

Artikel nr / Nr Article      Afmeting / Dimension      #      Functie / Fonction  
A      B      C

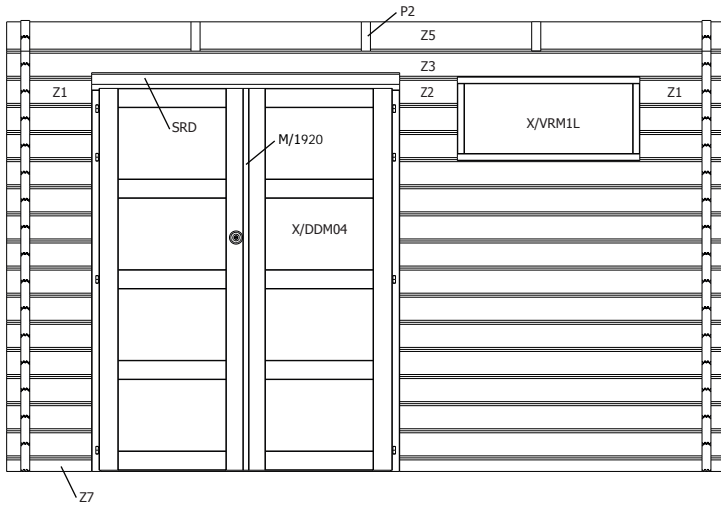
Wandelementen / Éléments des parois							
	Z1/1623/0070	1623	70	(-)	<u>11</u>	onder raam voorgevel / sous fenêtre façade	
	Z1/0435/0070	435	70	(-)	<u>17</u>	naast deur en raam voorgevel / côté porte et fenêtre façade	
	Z1/0315/0070	315	70	(-)	<u>6</u>	naast raam zijgevel / côté fenêtre paroi latérale	
	Z2/0313	313	(-)	(-)	<u>3</u>	tussen raam & deur voorgevel / entre fenêtre & porte façade	
	Z3/3550/0070/0070	3550	70	70	<u>16</u>	achter- & voorgevel / façade et paroi arrière	
	Z3/2950/0070/0070	2950	70	70	<u>27</u>	zijgevel / paroi latérale	
	Z5/3550/0070/0070	3550	70	70	<u>1</u>	bovenste plank voorgevel / planche supérieure façade	
	Z0/3550/QQ001	3550	70	70	<u>1</u>	bovenste plank achtergevel / planche supérieure paroi arrière	
	Z7/3550/0070/0070	3550	70	70	<u>2</u>	basis voor- & achtergevel / base paroi avant et arrière	

Dakelementen / Éléments du toit							
	ZK/P2/3075/3/4/R	3075	195	70	<u>1</u>	helling rechts / pente droite	
	ZK/P2/3075/3/4/L	3075	195	70	<u>1</u>	helling links / pente gauche	
	HDB/SET12				<u>1</u>	zak balkjes + sierlatjes / sachet poutres + lattes de finitions	
	P4/3380	3380	120	44	<u>3</u>	dakbalk / poutre du toit	
	PPD1AC/3175/1000	3175	1000	(-)	<u>3</u>	profielplaten / panneaux profilés	
	PDD1AC/3175/0550	3175	550	(-)	<u>1</u>	profielplaten / panneaux profilés	

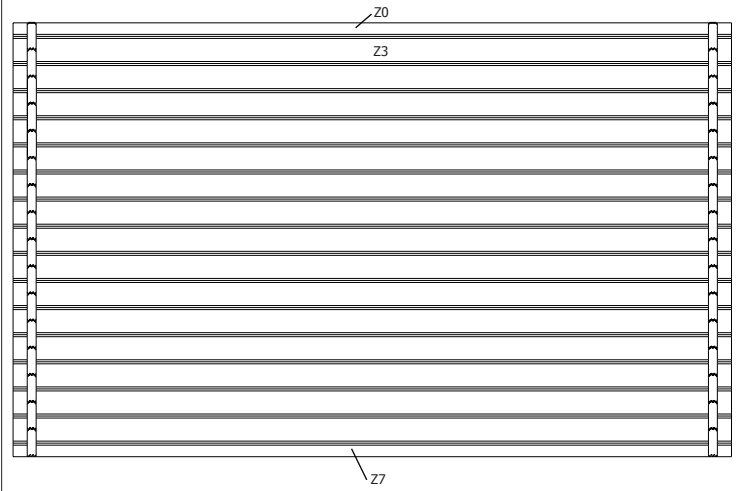
Afwerkingselementen / Éléments de finition								
	SRD/1522	1522	(-)	(-)	<u>2</u>	sierlat boven deurkader / latte de finition cadre de porte		
	FSLMA/3830/115	3830	115	(-)	<u>1</u>	frontale sierlat tand / latte de finition frontale languette		
	FSLMB/3830/108	3830	108	(-)	<u>1</u>	frontale sierlat groef / latte de finition frontale rainure		
	<b>te zagen op lengte 3588 mm / à scier sur longueur 3588 mm</b>							
	FSLMA/3230/115	3230	115	(-)	<u>2</u>	ziersierlat tand / latte de finition latérale languette		
	FSLMB/3230/108	3230	108	(-)	<u>2</u>	ziersierlat groef / latte de finition latérale rainure		
	SSL45/3600	3600	(-)	(-)	<u>1</u>	stormsierlat op het dak (voorkant) / latte de finition sur le toit (façade)		
	SSL45/3300	3300	(-)	(-)	<u>2</u>	stormsierlat op het dak (zijkant) / latte de finition sur le toit (latérale)		
	M/1920	1920	(-)	(-)	<u>1</u>	makelaar deur / latte de cache porte		
	DDM04-S/PLXM				<u>1</u>	opdeur modern voor slot / porte modern à recouvrement serrure		
	DDM04-V/PLXM				<u>1</u>	opdeur modern vast / porte modern à recouvrement fixe		
	X/DDO	(3 delen / 3 pièces)			<u>1</u>	kader 44mm voor dubbele opdeur / cadre 44mm pour porte double à recouvrement		
	X/VRM1L/PLXM				<u>1</u>	vast raam 1 delig / fenêtre fixe 1 parties		
	X/VRM3K/PLXM				<u>1</u>	vast raam 3 delig / fenêtre fixe 3 parties		
	B/4605AC				<u>1</u>	zak beslag / sachet quincaillerie		

# 44MM 415X295 CM (ART 4605AC/ISO)

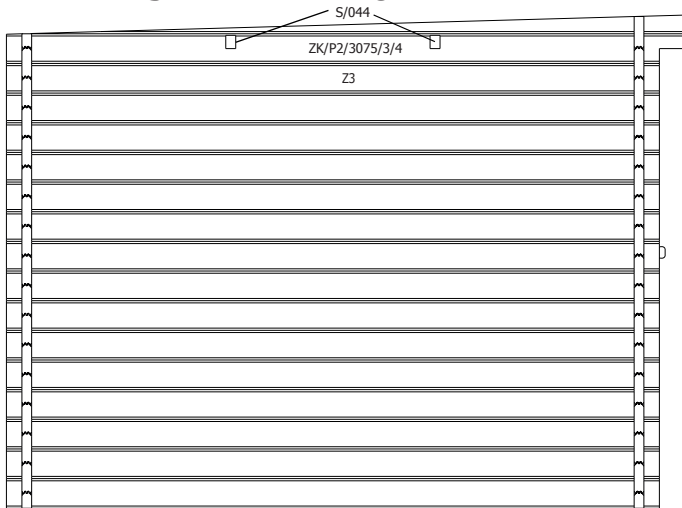
## VOORZIJDDE - FACADE



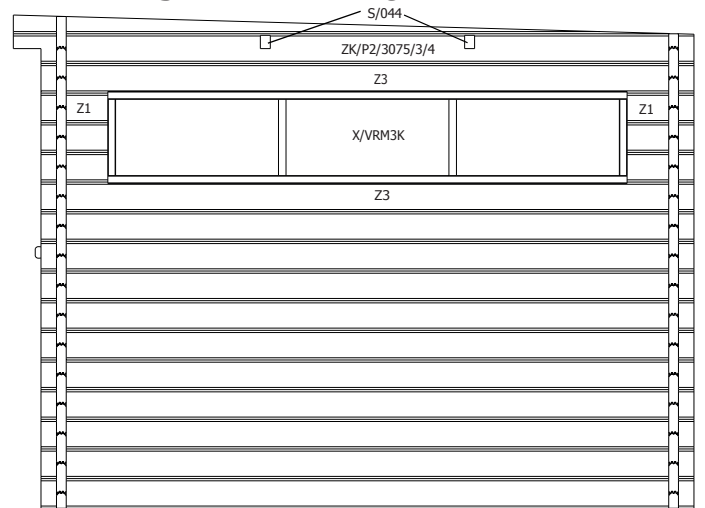
## RUGZIJDDE - PAROI ARRIERE



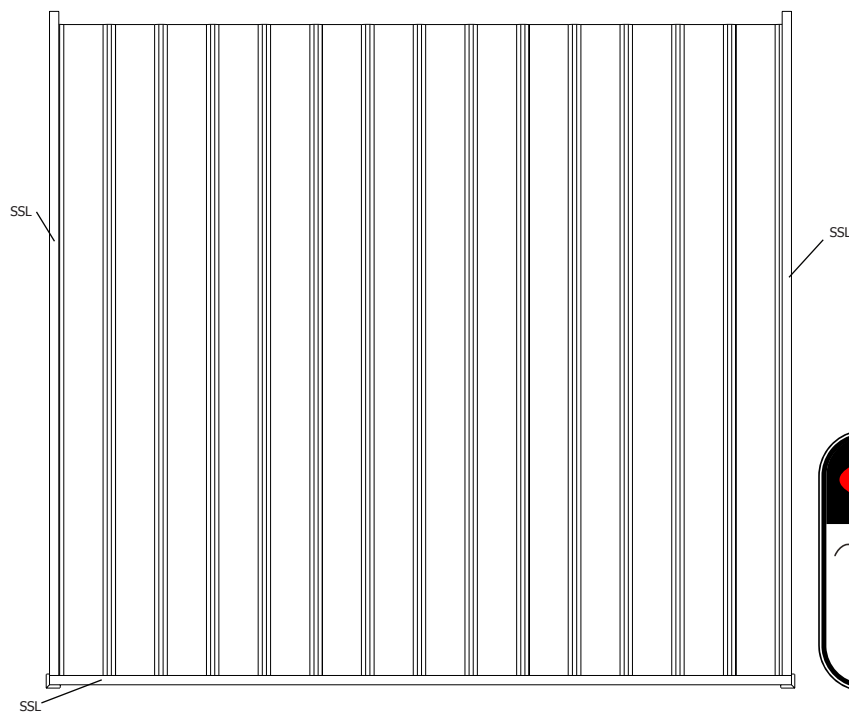
## ZIJWAND - PAROI LATERALE



## ZIJWAND - PAROI LATERALE

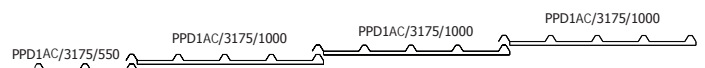


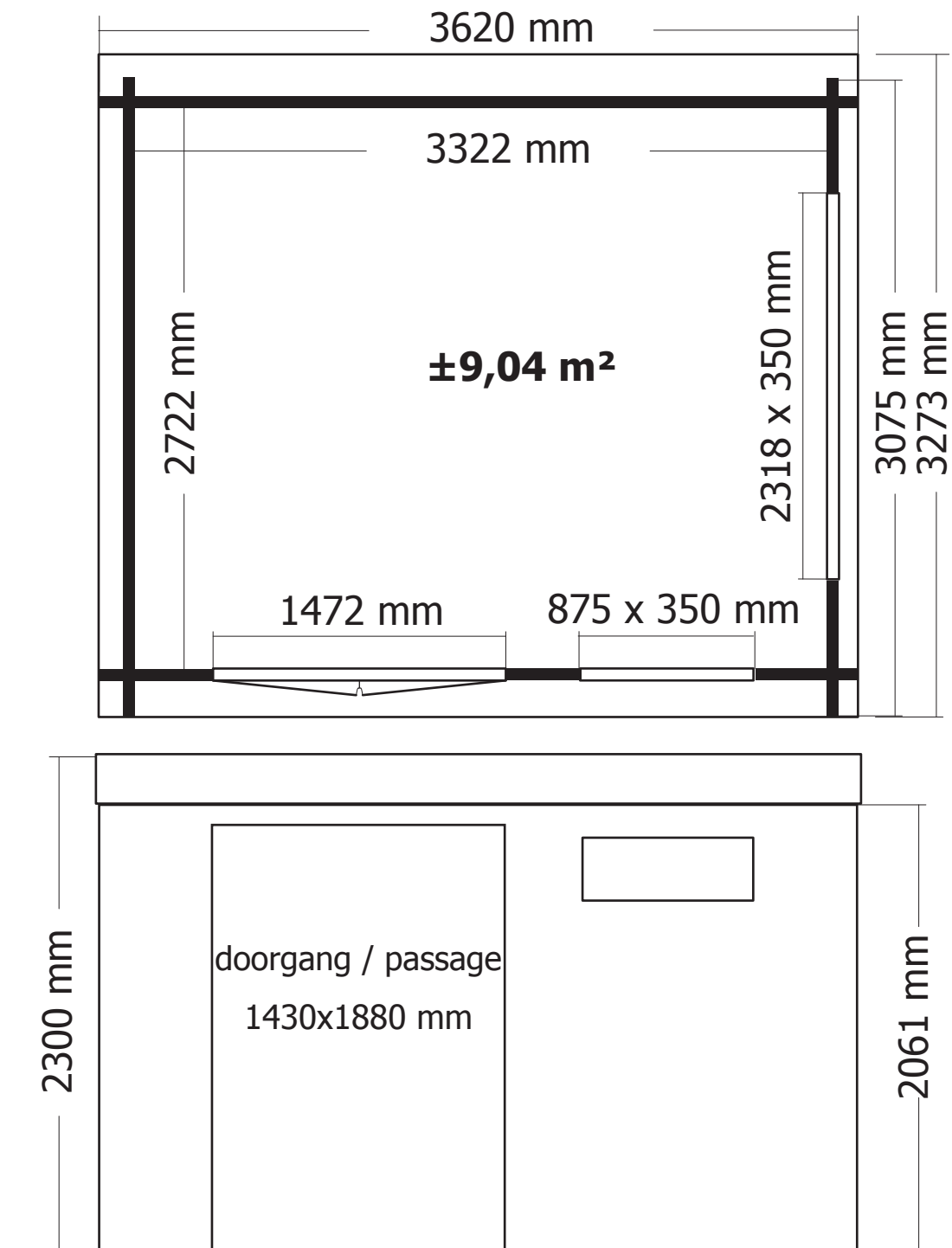
## DAK - TOITURE



plaatsing van de staalplaten (vooraanzicht)

pose du toit en tôle (vue de face)





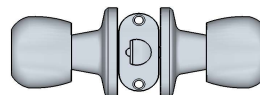
**OPGELET** : Behandel **ELK** onderdeel grondig aan alle zijden met een degelijk product dat beschermt tegen zon, weer en wind en tegen insecten en schimmels, **VOOR** de montage.

**ATTENTION** : Traitez à fond **CHAQUE** élément avec un produit protégeant contre les intempéries, les insectes et les moisissures intérieur et extérieur, **AVANT** le montage .

## B/4605AC

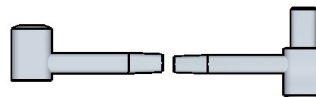
aantal / nombre

Slot - Serrure (knoblock 28-45mm)  
(Ref = 333005)



1

Scharnier paumelle groot - Charnière paumelle grand  
(Ref = 300014)



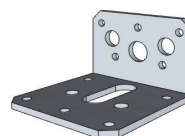
8 set

Kantschuif - Pêne (120mm)  
(Ref = 300019)



2

Hoekijzer groot - Equerre grand (60x60x40)  
(Ref = 300024)



2

### Schroeven - Vis

25mm  
(Ref = 310018)



33

35mm  
(Ref = 310007)



26

50mm  
(Ref = 310013)



26

70mm  
(Ref = 310009)



18

100mm  
(Ref = 310005)



12

Schroef + kapje - Vis + capuchon (100mm)  
(Ref = 310005 & 399007)

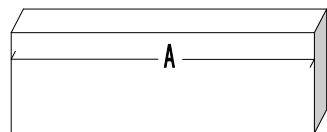


67

# HDB/SET12

Voor artikel / Pour article:

4605



ARTIKEL NR  
NR ARTICLE

P2/0195  
S/044/060/0070

AANTAL  
NOMBRE

3  
4

FUNCTIE  
FONCTION

hulpdakbalk / poutre de toit d'aide  
hulpdakbalk / poutre de toit d'aide



SSL/0230  
HSL/0230

5  
4

sierlat / latte de finition  
sierlat hoek / latte de finition coin