

**44MM 415X295 CM (ART 4603AC/ISO)**



**WOODLANDS**

**QUALITY CABINS**

**GEDETAILEERDE ONDERDELENLIJST**

-

**LISTE D'INVENTAIRE DETAILLEE**

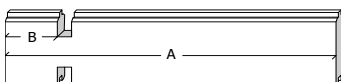
# Onderdelenlijst Liste d'inventaire

## Typ **44mm 415x295 cm PDDDM04**

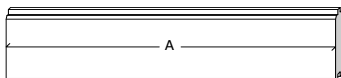
### 4603AC/ISO

Artikel nr / Nr Article      Afmeting / Dimension      #      Functie / Fonction  
A      B      C

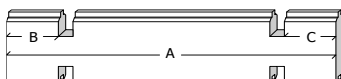
#### Wandelementen / Éléments des parois



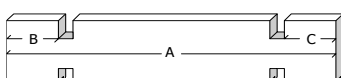
Z1/2313/0070	2313	70	(-)	<u>11</u>	onder raam voorgevel / sous fenêtre façade
Z1/0345/0070	345	70	(-)	<u>17</u>	naast deur en raam voorgevel / côté porte et fenêtre façade
Z1/0315/0070	315	70	(-)	<u>6</u>	naast raam zijgevel / côté fenêtre paroi latérale



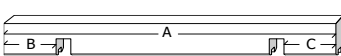
Z2/0233	233	(-)	(-)	<u>3</u>	tussen raam & deur voorgevel / entre fenêtre & porte façade
---------	-----	-----	-----	----------	-------------------------------------------------------------



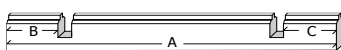
Z3/4150/0070/0070	4150	70	70	<u>16</u>	achter- & voorgevel / façade et paroi arrière
Z3/2950/0070/0070	2950	70	70	<u>27</u>	zijgevel / paroi latérale



Z5/4150/0070/0070	4150	70	70	<u>1</u>	bovenste plank voorgevel / planche supérieure façade
-------------------	------	----	----	----------	------------------------------------------------------

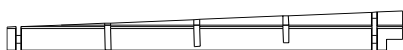


Z0/4150/QQ001	4150	70	70	<u>1</u>	bovenste plank achtergevel / planche supérieure paroi arrière
---------------	------	----	----	----------	---------------------------------------------------------------

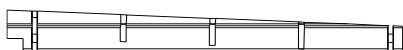


Z7/4150/0070/0070	4150	70	70	<u>2</u>	basis voor- & achtergevel / base paroi avant et arrière
-------------------	------	----	----	----------	---------------------------------------------------------

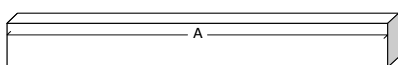
#### Dakelementen / Éléments du toit



ZK/P2/3075/3/2/R	3075	195	70	<u>1</u>	helling rechts / pente droite
------------------	------	-----	----	----------	-------------------------------



ZK/P2/3075/3/2/L	3075	195	70	<u>1</u>	helling links / pente gauche
------------------	------	-----	----	----------	------------------------------



HDB/SET10				<u>1</u>	zak balkjes + sierlatjes / sachet poutres + lattes de finitions
P2/3980	3980	145	44	<u>3</u>	dakbalk / poutre du toit

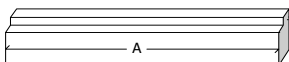


PPD1AC/3175/1000	3175	1000	(-)	<u>4</u>	profielplaten / panneaux profilés
------------------	------	------	-----	----------	-----------------------------------

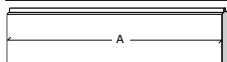


PPD1AC/3175/0150	3175	150	(-)	<u>1</u>	profielplaten / panneaux profilés
------------------	------	-----	-----	----------	-----------------------------------

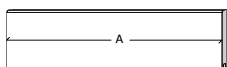
#### Afwerkingselementen / Éléments de finition



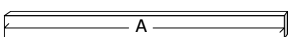
SRD/1522	1522	(-)	(-)	<u>2</u>	sierlat boven deurkader / latte de finition cadre de porte
----------	------	-----	-----	----------	------------------------------------------------------------



FSLMA/2090/115	2090	115	(-)	<u>2</u>	frontale sierlat tand / latte de finition frontale languette
FSLMB/2090/108	2090	108	(-)	<u>2</u>	frontale sierlat groef / latte de finition frontale rainure



FSLMA/3230/115	3230	115	(-)	<u>2</u>	ziersierlat tand / latte de finition latérale languette
FSLMB/3230/108	3230	108	(-)	<u>2</u>	ziersierlat groef / latte de finition latérale rainure



SSL45/4200	4200	(-)	(-)	<u>1</u>	stormsierlat op het dak (voorkant) / latte de finition sur le toit (façade)
SSL45/3300	3300	(-)	(-)	<u>2</u>	stormsierlat op het dak (zijkant) / latte de finition sur le toit (latérale)
M/1920	1920	(-)	(-)	<u>1</u>	makelaar deur / latte de cache porte

DDM04-S/PLXM				<u>1</u>	opdekdeur modern voor slot / porte modern à recouvrement serrure
DDM04-V/PLXM				<u>1</u>	opdekdeur modern vast / porte modern à recouvrement fixe
X/DDO	(3 delen / 3 pièces)			<u>1</u>	kader 44mm voor dubbele opdekdeur / cadre 44mm pour porte double à recouvrement

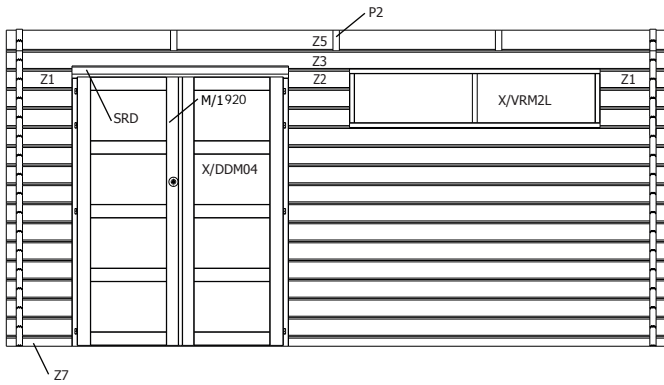
X/VRM2L/PLXM				<u>1</u>	vast raam 2 delig / fenêtre fixe 2 parties
--------------	--	--	--	----------	--------------------------------------------

X/VRM3K/PLXM				<u>1</u>	vast raam 3 delig / fenêtre fixe 3 parties
--------------	--	--	--	----------	--------------------------------------------

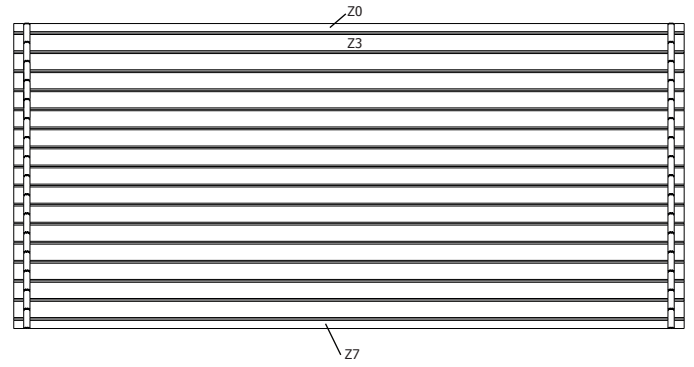
B/4603AC				<u>1</u>	zak beslag / sachet quincailerie
----------	--	--	--	----------	----------------------------------

# 44MM 415X295 CM (ART 4603AC/ISO)

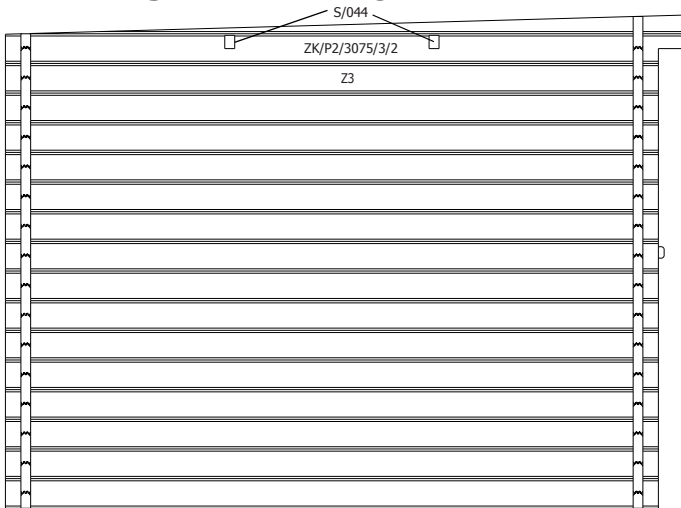
## VOORZIJDDE - FACADE



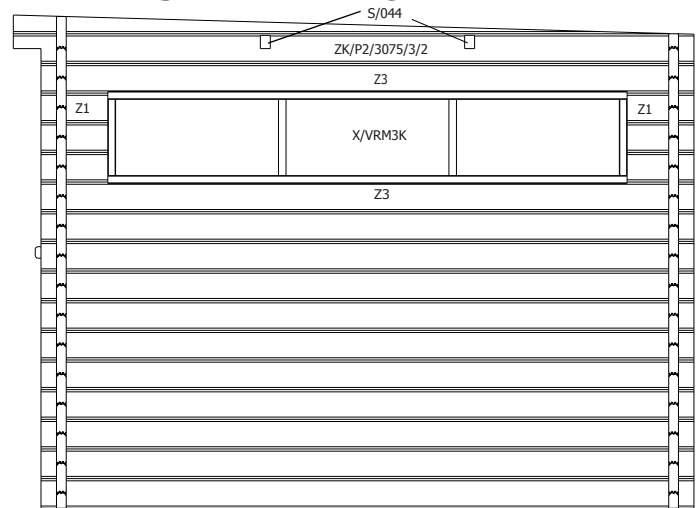
## RUGZIJDDE - PAROI ARRIERE



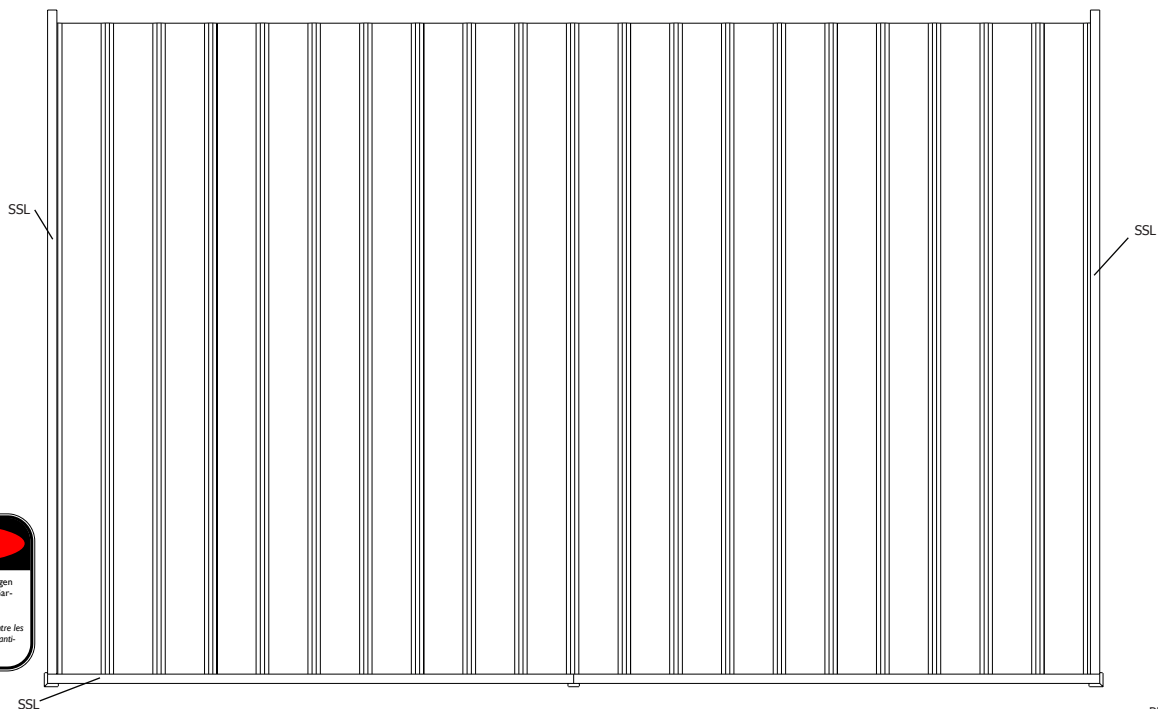
## ZIJWAND - PAROI LATERALE



## ZIJWAND - PAROI LATERALE

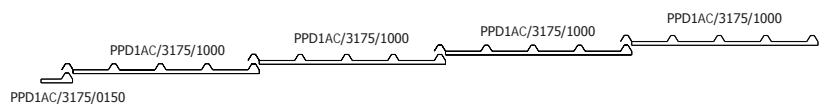


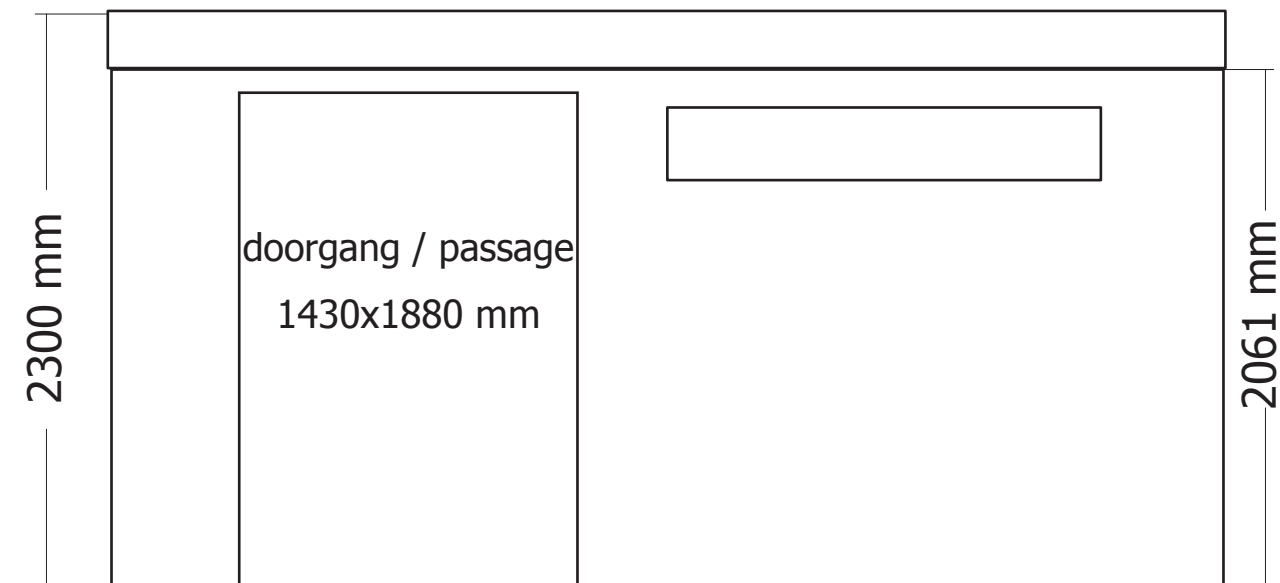
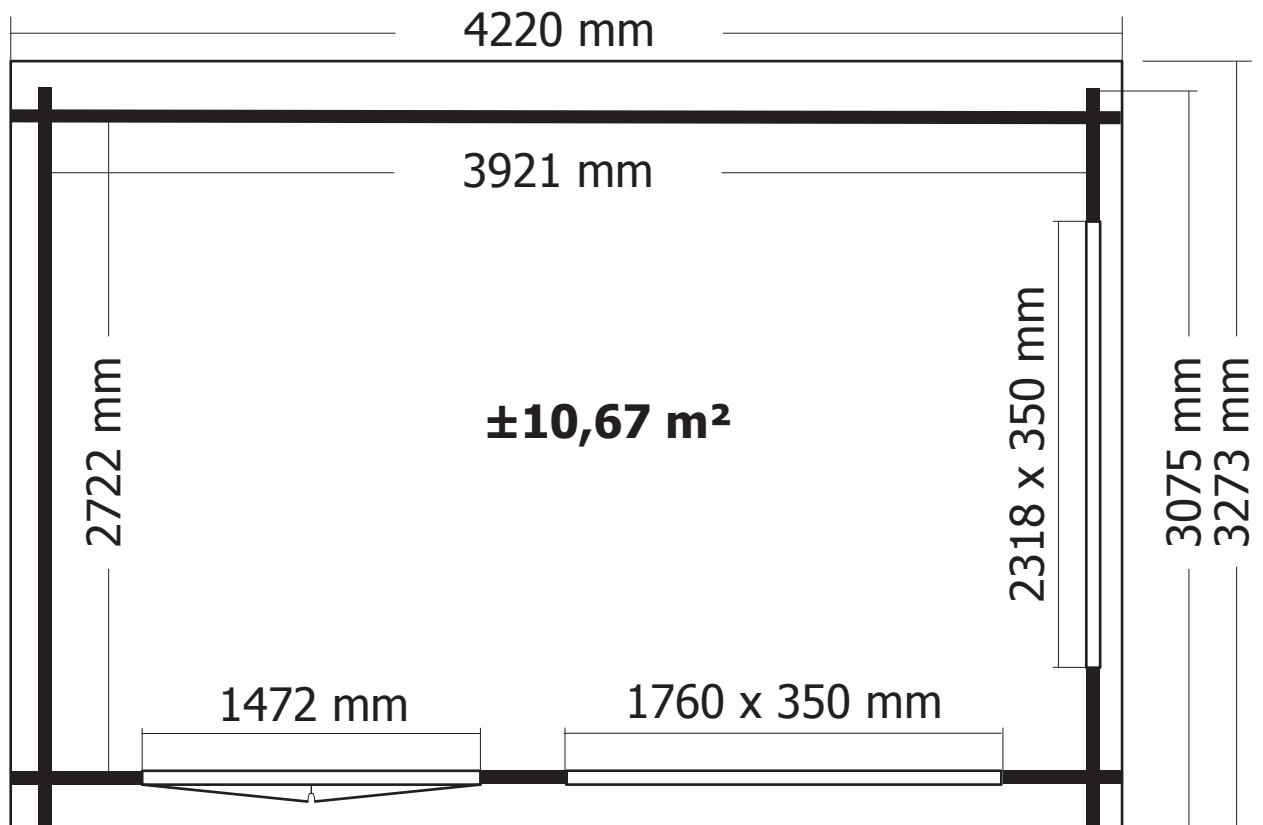
## DAK - TOITURE



plaatsing van de staalplaten (vooraanzicht)

pose du toit en tôle (vue de face)





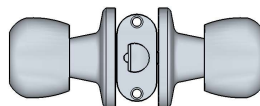
**OPGELET** : Behandel **ELK** onderdeel grondig aan alle zijden met een degelijk product dat beschermt tegen zon, weer en wind en tegen insecten en schimmels, **VOOR** de montage.

**ATTENTION** : Traitez à fond **CHAQUE** élément avec un produit protégeant contre les intempéries, les insectes et les moisissures intérieur et extérieur, **AVANT** le montage .

## B/4603AC

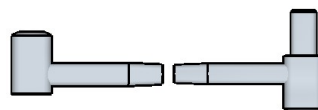
aantal / nombre

Slot - Serrure (knoblock 28-45mm)  
(Ref = 333005)



1

Scharnier paumelle groot - Charnière paumelle grand  
(Ref = 300014)



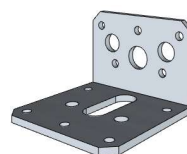
8 set

Kantschuif - Pêne (120mm)  
(Ref = 300019)



2

Hoekijzer groot - Equerre grand (60x60x40)  
(Ref = 300024)



2

### Schroeven - Vis

25mm  
(Ref = 310018)



33

35mm  
(Ref = 310007)



26

50mm  
(Ref = 310013)



26

70mm  
(Ref = 310009)



20

100mm  
(Ref = 310005)



10

Schroef + kapje - Vis + capuchon (100mm)  
(Ref = 310005 & 399007)



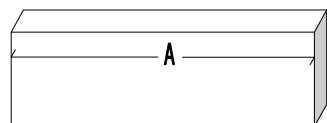
81

# HDB/SET10

Voor artikel / Pour article:

4601

4603



ARTIKEL NR

NR ARTICLE

P2/0195

S/044/060/0070

AANTAL

NOMBRE

3

4

FUNCTIE

FONCTION

hulpdakbalk / poutre de toit d'aide

hulpdakbalk / poutre de toit d'aide



SSL/0230

HSL/0230

7

4

sierlat / latte de finition

sierlat hoek / latte de finition coin