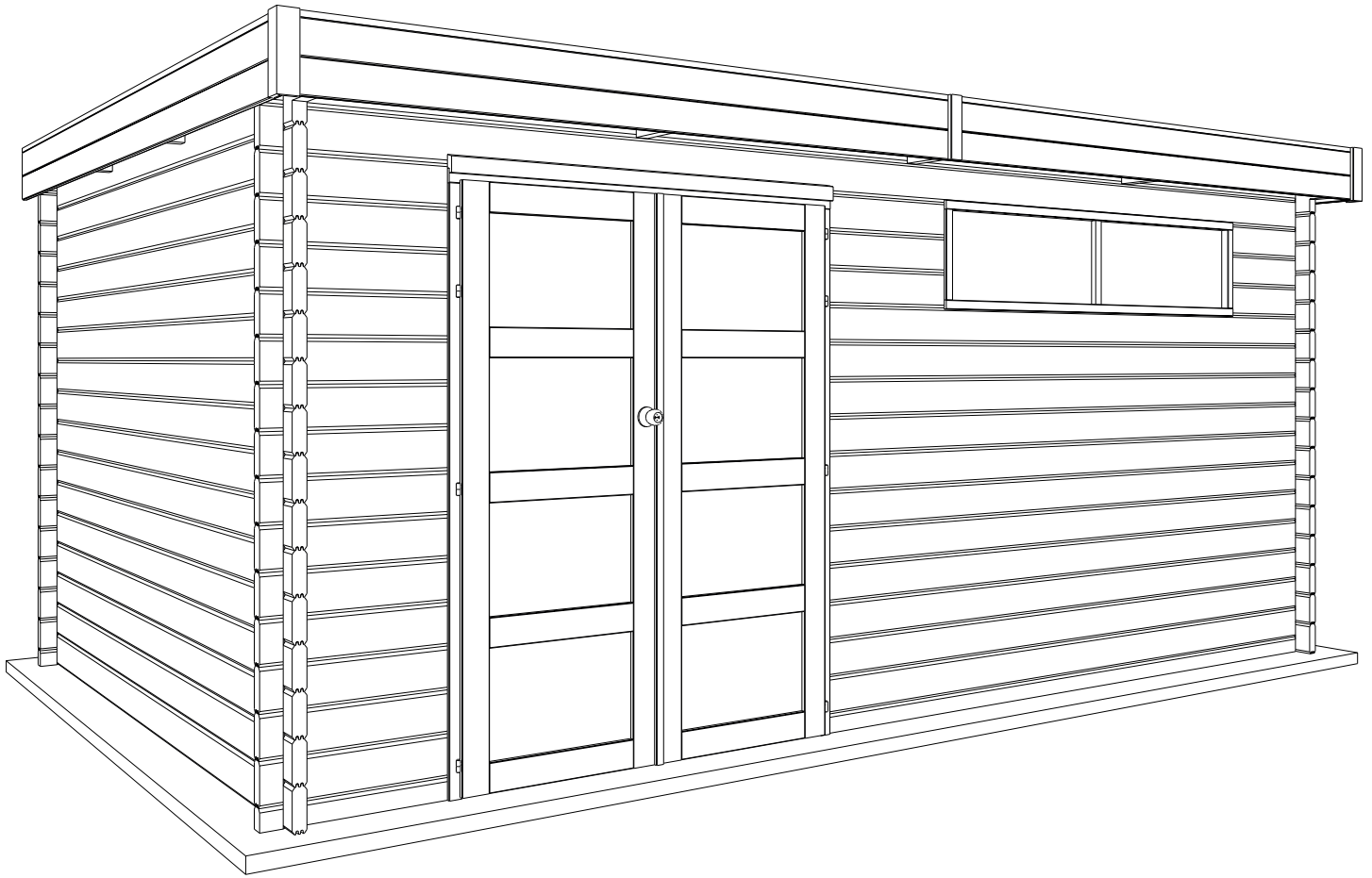


44MM 505X295 CM (ART 4601AC/ISO)



WOODLANDS
QUALITY CABINS

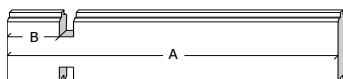
Onderdelenlijst Liste d'inventaire

Typ **44mm 505x295 cm PDDDM04**

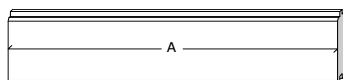
4601AC/ISO

Artikel nr / Nr Article Afmeting / Dimension # Functie / Fonction
A B C

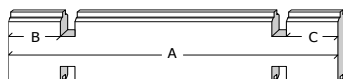
Wandelementen / Éléments des parois



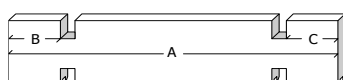
Z1/2950/0070	2950	70	(-)	11	onder raam voorgevel / sous fenêtre façade
Z1/0608/0070	608	70	(-)	17	naast deur en raam voorgevel / côté porte et fenêtre façade
Z1/0315/0070	315	70	(-)	6	naast raam zijgevel / côté fenêtre paroi latérale



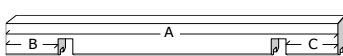
Z2/0607	607	(-)	(-)	3	tussen raam & deur voorgevel / entre fenêtre & porte façade
---------	-----	-----	-----	----------	---



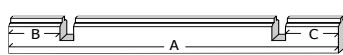
Z3/5050/0070/0070	5050	70	70	16	achter- & voorgevel / façade et paroi arrière
Z3/2950/0070/0070	2950	70	70	27	zijgevel / paroi latérale



Z5/5050/0070/0070	5050	70	70	1	bovenste plank voorgevel / planche supérieure façade
-------------------	------	----	----	----------	--



Z0/5050/QQ001	5050	70	70	1	bovenste plank achtergevel / planche supérieure paroi arrière
---------------	------	----	----	----------	---

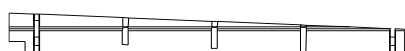


Z7/5050/0070/0070	5050	70	70	2	basis voor- & achtergevel / base paroi avant et arrière
-------------------	------	----	----	----------	---

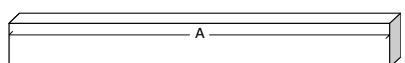
Dakelementen / Éléments du toit



ZK/P2/3075/3/2/R	3075	195	70	1	helling rechts / pente droite
------------------	------	-----	----	----------	-------------------------------



ZK/P2/3075/3/2/L	3075	195	70	1	helling links / pente gauche
------------------	------	-----	----	----------	------------------------------

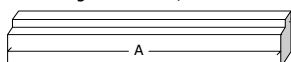


HDB/SET10				1	zak balkjes + sierlatjes / sachet poutres + lattes de finitions
P2/4880	4880	145	44	3	dakbalk / poutre du toit

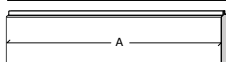


PPD1AC/3175/1000	3175	1000	(-)	5	profielplaten / panneaux profilés
------------------	------	------	-----	----------	-----------------------------------

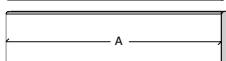
Afwerkingselementen / Éléments de finition



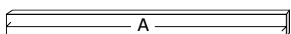
SRD/1522	1522	(-)	(-)	2	sierlat boven deurkader / latte de finition cadre de porte
----------	------	-----	-----	----------	--



FSLMA/2540/115	2540	115	(-)	2	frontale sierlat tand / latte de finition frontale languette
FSLMB/2540/108	2540	108	(-)	2	frontale sierlat groef / latte de finition frontale rainure



FSLMA/3230/115	3230	115	(-)	2	zij sierlat tand / latte de finition latérale languette
FSLMB/3230/108	3230	108	(-)	2	zij sierlat groef / latte de finition latérale rainure



SSL45/2700	2700	(-)	(-)	2	stormsierlat op het dak (voorkant) / latte de finition sur le toit (façade)
SSL45/3300	3300	(-)	(-)	2	stormsierlat op het dak (zijkant) / latte de finition sur le toit (latérale)
M/1920	1920	(-)	(-)	1	makelaar deur / latte de cache porte

DDM04-S/PLXM				1	opdeur modern voor slot / porte modern à recouvrement serrure
DDM04-V/PLXM				1	opdeur modern vast / porte modern à recouvrement fixe
X/DDO	(3 delen / 3 pièces)			1	kader 44mm voor dubbele opdeur / cadre 44mm pour porte double à recouvrement

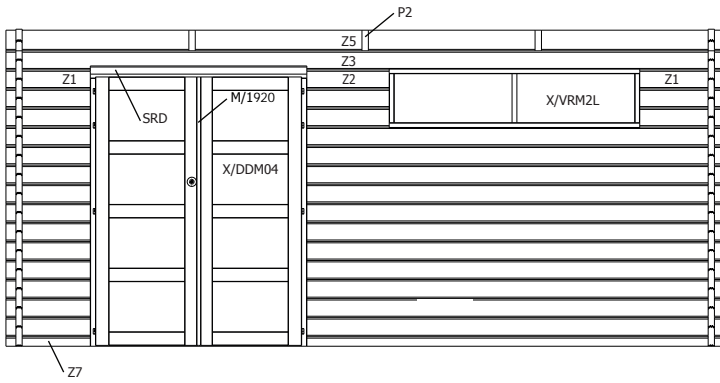
X/VRM2L/PLXM				1	vast raam 2 delig / fenêtre fixe 2 parties
--------------	--	--	--	----------	--

X/VRM3K/PLXM				1	vast raam 3 delig / fenêtre fixe 3 parties
--------------	--	--	--	----------	--

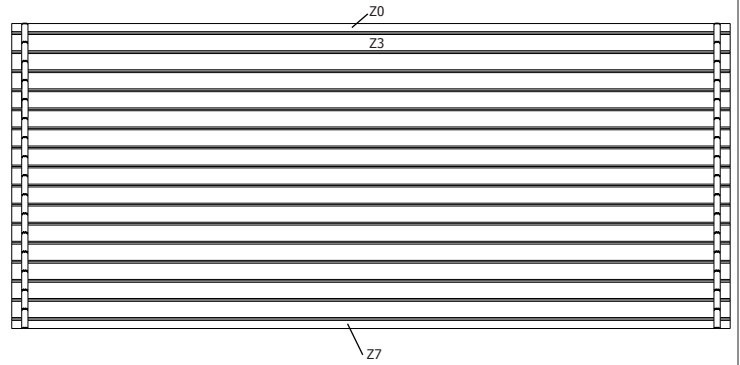
B/4601AC				1	zak beslag / sachet quincaillerie
----------	--	--	--	----------	-----------------------------------

44MM 505X295 CM (ART 4601AC/ISO)

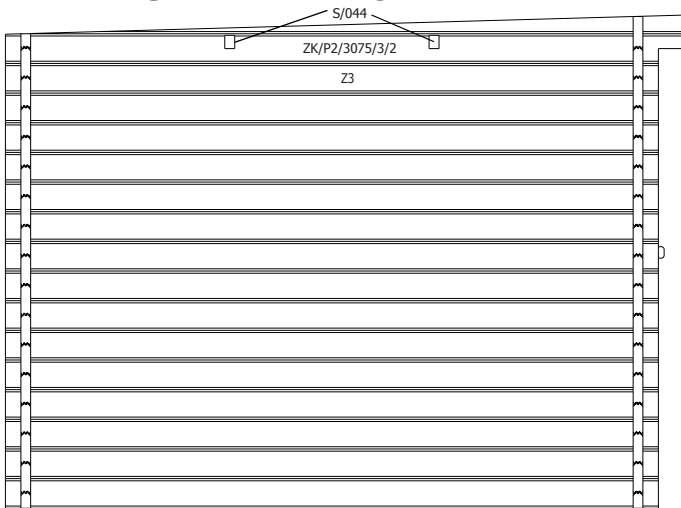
VOORZIJDDE - FACADE



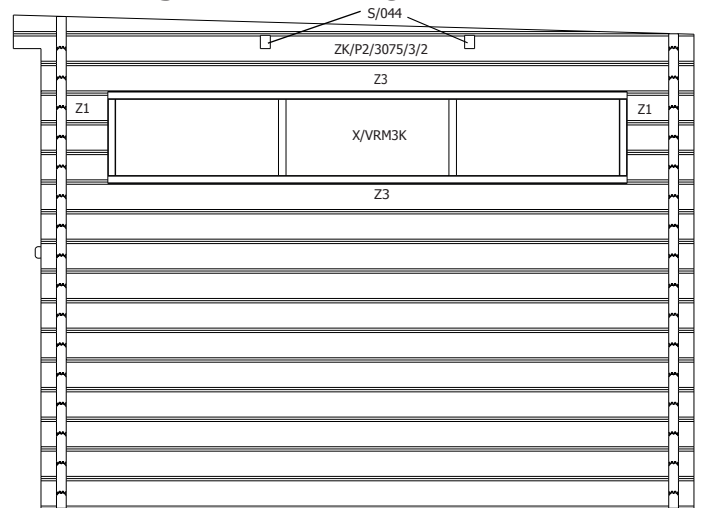
RUGZIJDDE - PAROI ARRIERE



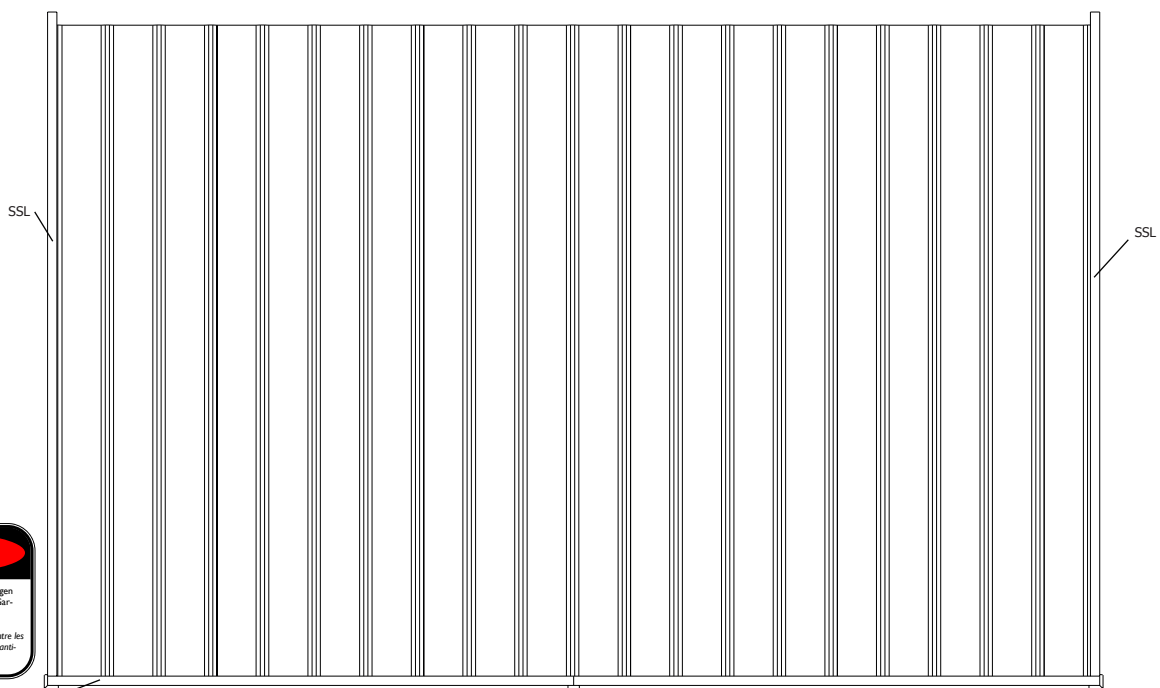
ZIJWAND - PAROI LATERALE



ZIJWAND - PAROI LATERALE

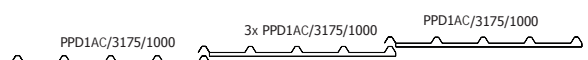


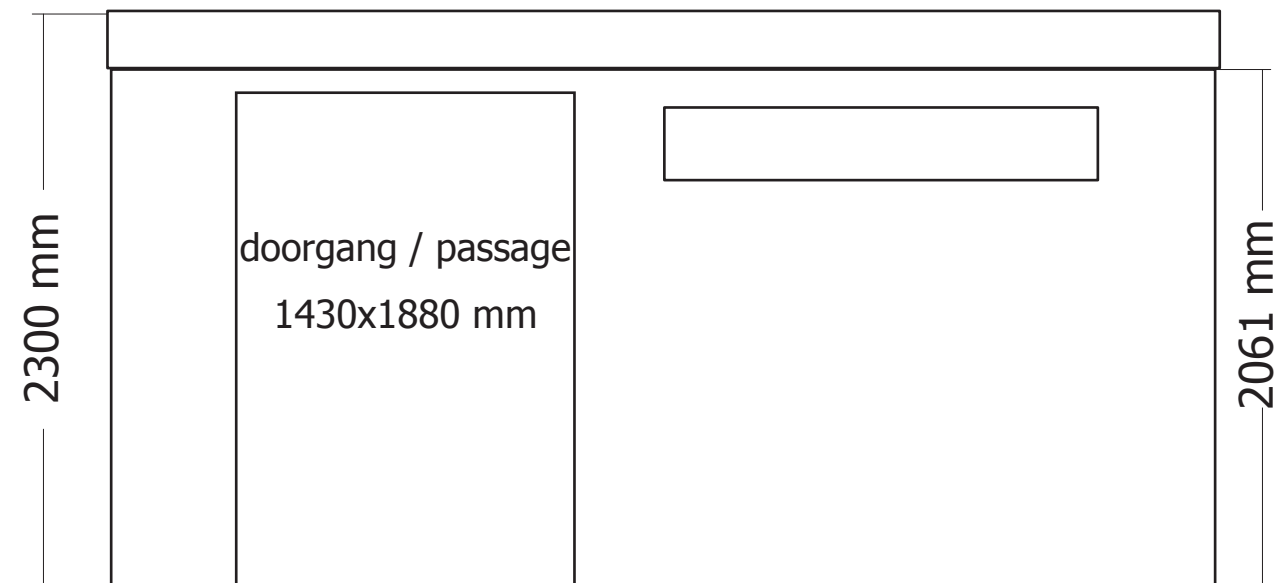
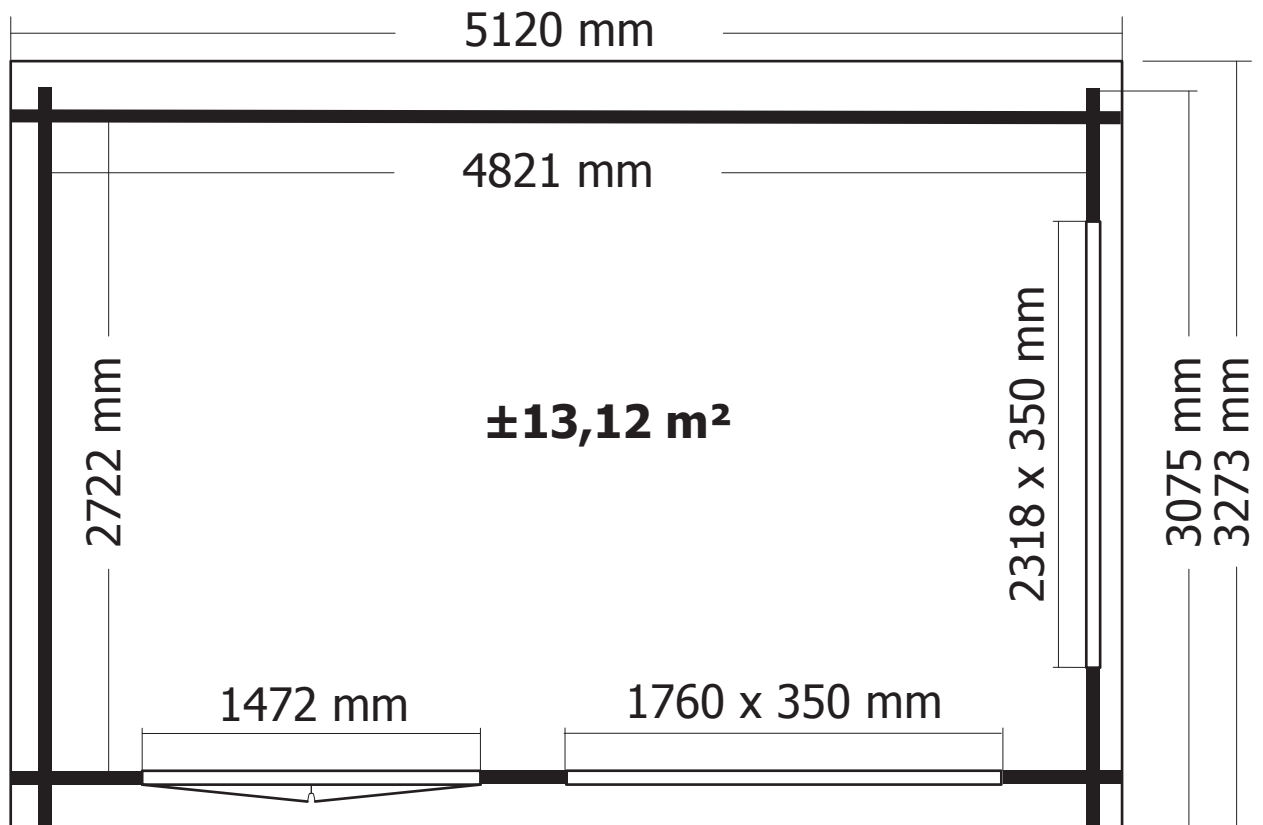
DAK - TOITURE



SSL
plaatsing van de staalplaten (vooraanzicht)

pose du toit en tôle (vue de face)





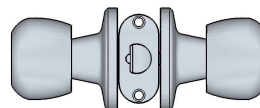
OPGELET : Behandel **ELK** onderdeel grondig aan alle zijden met een degelijk product dat beschermt tegen zon, weer en wind en tegen insecten en schimmels, **VOOR** de montage.

ATTENTION : Traitez à fond **CHAQUE** élément avec un produit protégeant contre les intempéries, les insectes et les moisissures intérieur et extérieur, **AVANT** le montage .

B/4601AC

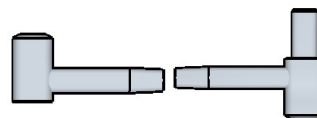
aantal / nombre

Slot - Serrure (knoblock 28-45mm)
(Ref = 333005)



1

Scharnier paumelle groot - Charnière paumelle grand
(Ref = 300014)



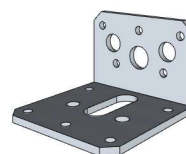
8 set

Kantschuif - Pêne (120mm)
(Ref = 300019)



2

Hoekijzer groot - Equerre grand (60x60x40)
(Ref = 300024)



2

Schroeven - Vis

25mm
(Ref = 310018)



33

35mm
(Ref = 310007)



30

50mm
(Ref = 310013)



26

70mm
(Ref = 310009)



18

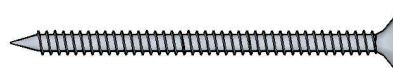
100mm
(Ref = 310005)



12

Schroef + kapje - Vis + capuchon (100mm)
(Ref = 310005 & 399007)

95

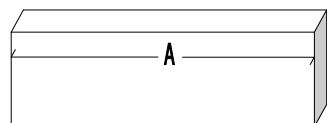


HDB/SET10

Voor artikel / Pour article:

4601

4603



ARTIKEL NR

NR ARTICLE

P2/0195

S/044/060/0070

AANTAL

NOMBRE

3

4

FUNCTIE

FONCTION

hulpdakbalk / poutre de toit d'aide

hulpdakbalk / poutre de toit d'aide



SSL/0230

HSL/0230

7

4

sierlat / latte de finition

sierlat hoek / latte de finition coin