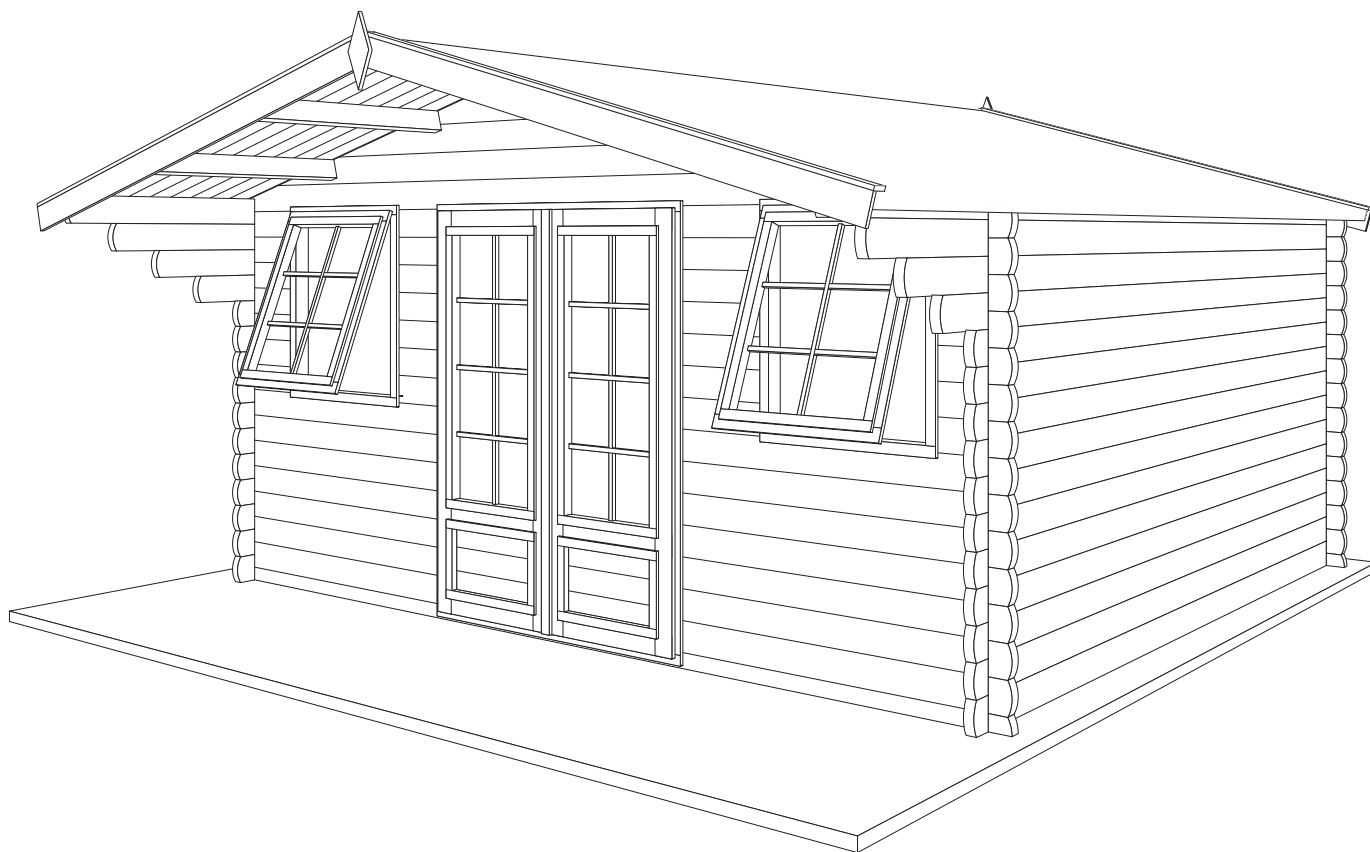


45MM 475X385+90 CM SDDDC02 (ART 4009)



GARDENAS

TIMBER GARDEN CONSTRUCTIONS

GEDETAILLEERDE ONDERDELENLIJST

-

LISTE D'INVENTAIRE DETAILLEE

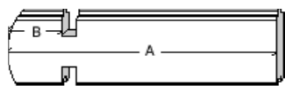
Onderdelenlijst Liste d'inventaire

Typ ovoïde **45mm 475x385+90cm SDDDC02**

4009

Artikel nr / Nr Article Afmeting / Dimension
A B C # Functie/Fonction

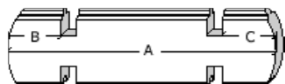
Wandelementen / Eléments des parois



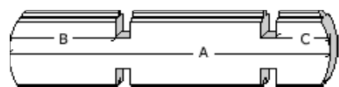
X1/0440/0100 440 100 (-) **14** naast raam voorgevel / côté fenêtre façade
X1/1629/0100 1629 100 (-) **14** onder ramen voorgevel / sous fenêtres façade



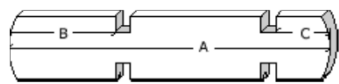
X2/0417 417 (-) (-) **14** tussen ramen en deur voorgevel / entre fenêtres et porte façade



X3/3850/0100/100 3850 100 100 **22** zijgevel / paroi latérale
X3/4750/0100/100 4750 100 100 **14** achtergevel / paroi arrière



X4/4075/0325/100 4075 325 100 **2** oversteek zijgevel / traverse paroi latérale
X4/4300/0550/100 4300 550 100 **2** oversteek zijgevel / traverse paroi latérale
X4/4525/0775/100 4525 775 100 **2** oversteek zijgevel / traverse paroi latérale



X5/4750/1000/100 4750 1000 100 **2** hoogste oversteek zijgevel / traverse supérieure paroi latérale

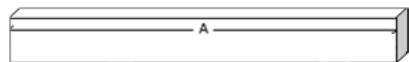


X7/4750/0100/100 4750 100 100 **2** basis voor- & achtergevel / base paroi abant & arrière

Dakelementen / Eléments du toit



XK/S/4750/5/2 4750 (-) (-) **2** puntgevel te assembleren / pignon à assembler



P2/4750/1000/100 4750 1000 100 **5** dakbalk / poutre du toit



DP/2680 2680 (-) (-) **88** dakplanchet / planchette du toit

Afwerkingselementen / Eléments de finition



SRD/0807 807 (-) (-) **4** sierlat boven raamkader / latte de finition cadre de fenêtre
SRD/1530 1530 (-) (-) **2** sierlat boven deurkader / latte de finition cadre de porte



FSL/H/2700 2700 (-) (-) **8** frontale dubbele sierlat / latte de finition double frontale



SSL/2700 2700 (-) (-) **4** stormsierlat op het dak / Latte de finition sur le toit



S (-) (-) (-) **2** schildje / ecusson



ZSL/4750 4750 (-) (-) **2** Zijsierlat tegen dakplanchet / finition latérale contre planchette du toit

Dubbele Deur + Deurkader / Porte Double + chassis

X/DDC02 **1**

Opengaand Raam+kader / Fenêtre ouvrante+chassis

X/EOR02S **2**

Beslag / Quincaillerie

BESLAG/53 **1**

optie / option

Pakken Shingles / Pacquets de Bardeaux

3184P/1-8 **10**

of / ou

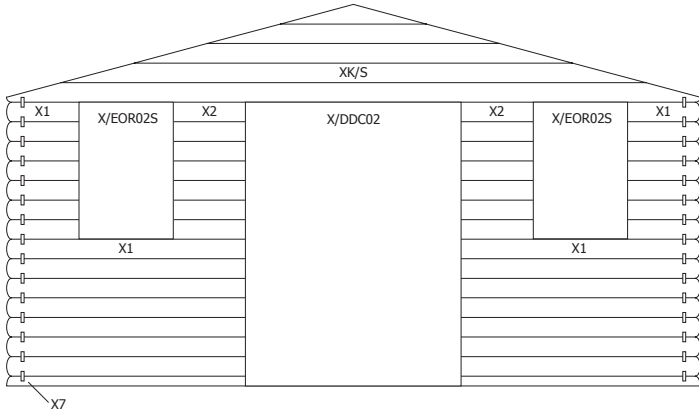
Roofing Rol /rouleau 10,00 m

3183R1000/1 10000 **3**

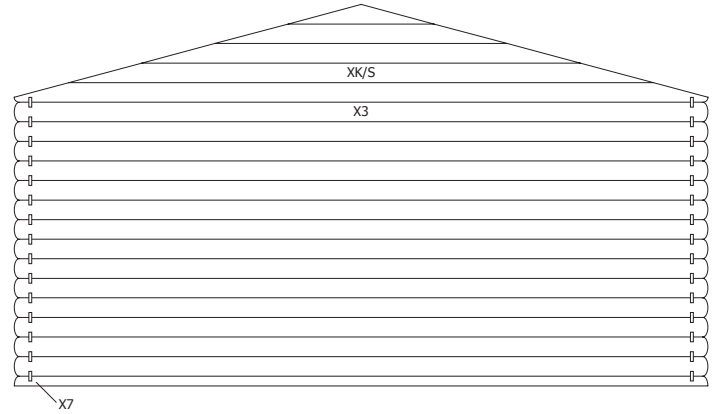
snij in 2x4,85 m / Coupez en 2x4,85 m

45MM 475X385+90 CM SDDDC02 (ART 4009)

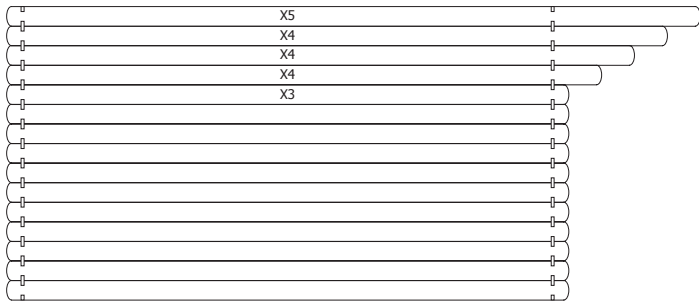
VOORZIJDJE - FACADE



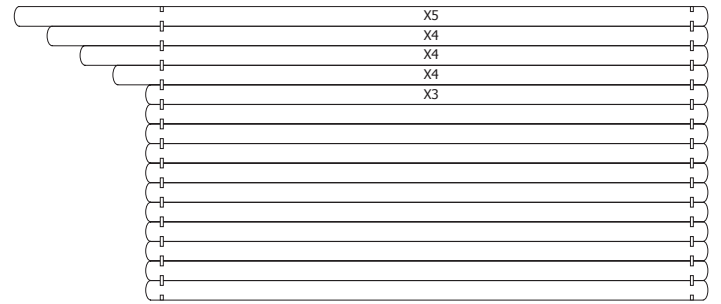
RUGZIJDJE - PAROI ARRIERE



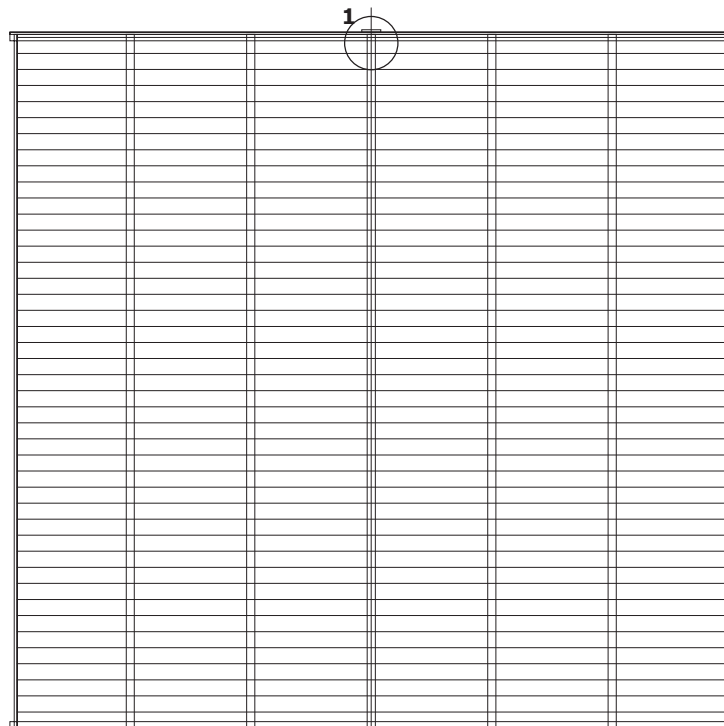
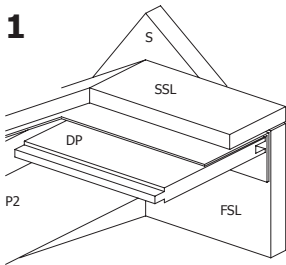
ZIJWAND - PAROI LATERALE

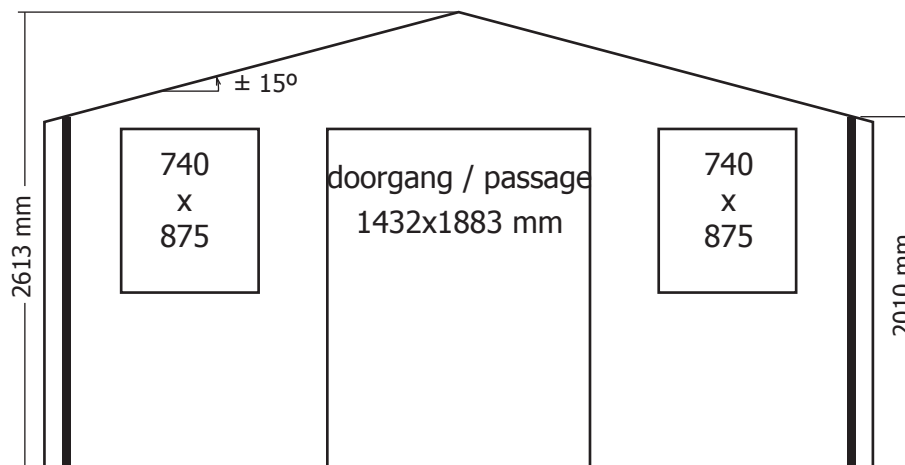
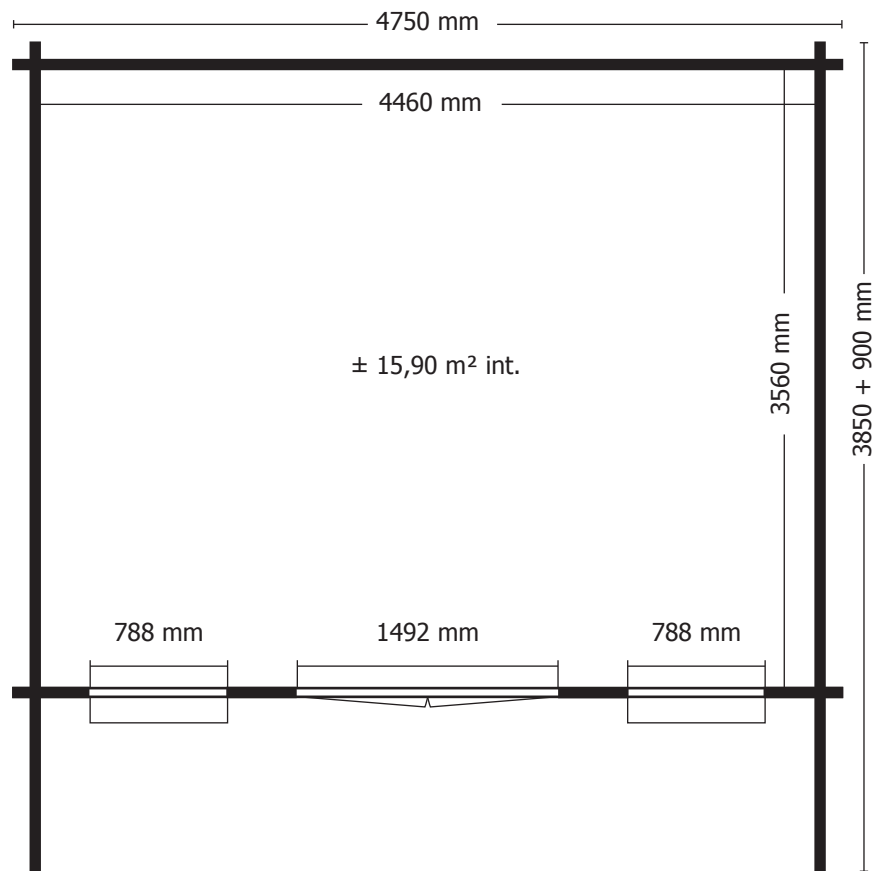


ZIJWAND - PAROI LATERALE



DAK - TOITURE





OPGELET : Behandel **ELK** onderdeel grondig aan alle zijden met een degelijk product dat beschermt tegen zon, weer en wind en tegen insecten en schimmels, **VOOR** de montage.

ATTENTION : Traitez à fond **CHAQUE** élément avec un produit protégeant contre les intempéries, les insectes et les moisissures intérieur et extérieur, **AVANT** le montage .