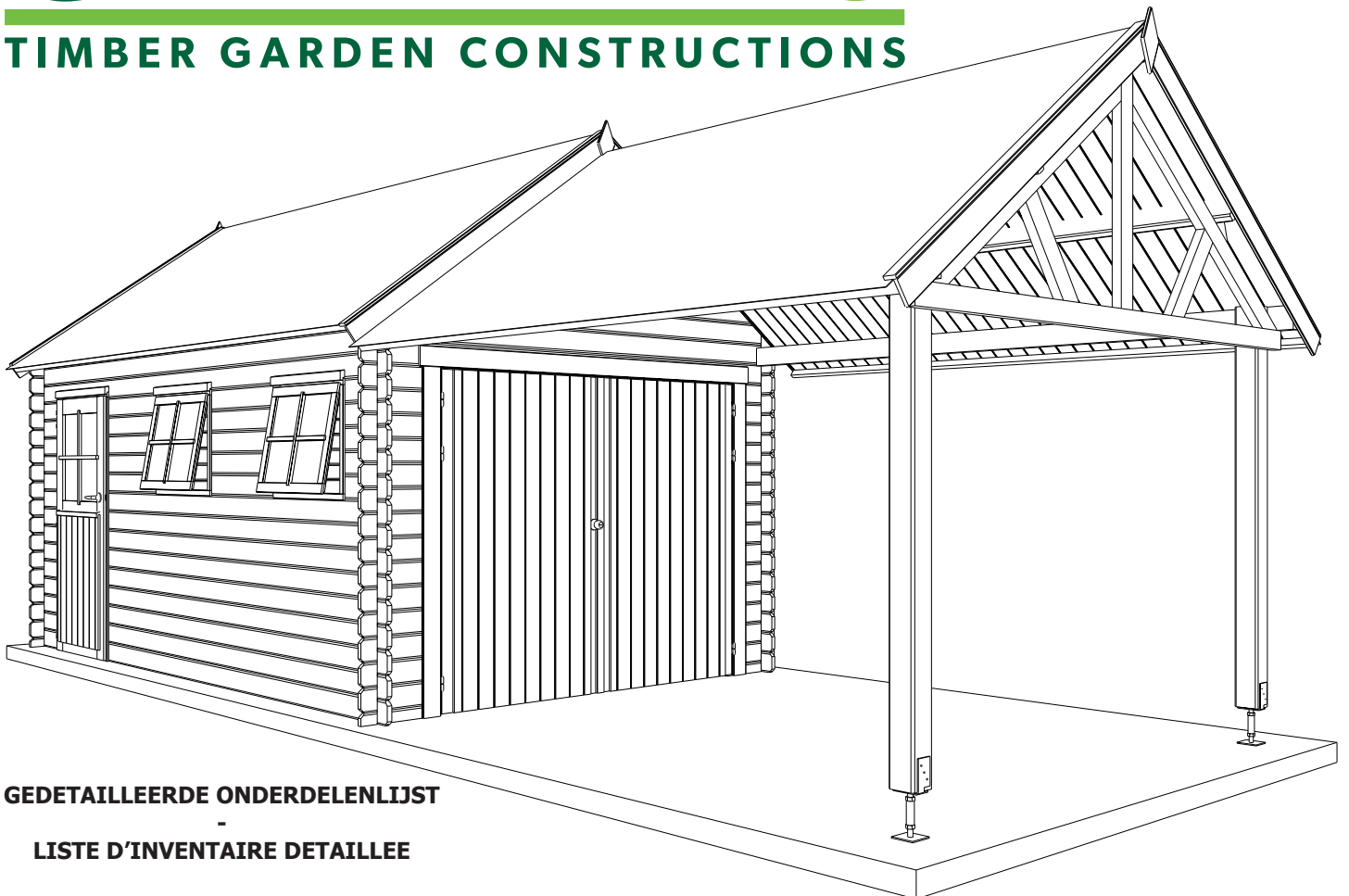


28MM 840X320 CM ZDEDC01+DDP02 (ART 3811EXT)



# GARDENAS

TIMBER GARDEN CONSTRUCTIONS



GEDETAILEERDE ONDERDELENLIJST

LISTE D'INVENTAIRE DETAILLEE

# Onderdelenlijst Liste d'inventaire

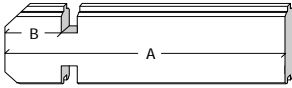
## Typ diamond

### 28mm 505x320 cm ZDEDC01

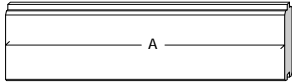
# 3811

Artikel nr / Dimension # Functie/Fonction  
Nr Article A B C

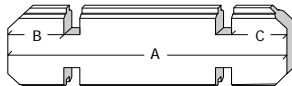
#### Wandelementen / Eléments des parois



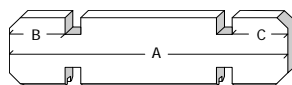
C1/0400/0100	400	100	(-)	<u>28</u>	naast poort / côté porte double
C1/0450/0100	450	100	(-)	<u>19</u>	naast raam, deur / côté portes
C1/3700/0100	3700	100	(-)	<u>9</u>	onder ramen / en-dessous les fenêtres



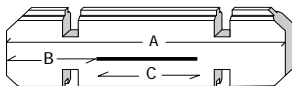
A2/0850	850	(-)	(-)	<u>10</u>	tussen ramen & deur / entre fenêtres & porte de service
---------	-----	-----	-----	-----------	---



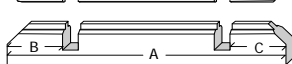
C3/5050/0100/100	5050	100	100	<u>15</u>	achtergevel / paroi arrière
C3/3200/0100/100	3200	100	100	<u>15</u>	zijgevel / paroi latérale



C5/5050/0100/100	5050	100	100	<u>2</u>	bovenste plank achter- & voorgevel / planche supérieure paroi arrière & façade
------------------	------	-----	-----	----------	---



A8/3200/0400/2400	3200	400	2400	<u>1</u>	boven poort / au-dessus porte double
-------------------	------	-----	------	----------	--------------------------------------

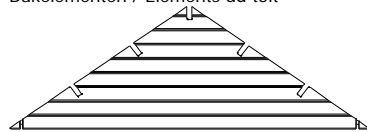


A8/5050/0450/0900	5050	450	900	<u>1</u>	boven deur / au-dessus porte de service
-------------------	------	-----	-----	----------	---

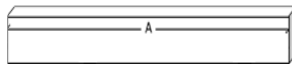


C7/3200/0100/100	3200	100	100	<u>2</u>	basis zijgevel / base paroi latérale
------------------	------	-----	-----	----------	--------------------------------------

#### Dakelementen / Eléments du toit



CK/S/3200/5/4	3200	(-)	(-)	<u>2</u>	puntgevel te assembleren / pignon à assembler <b>(9 planken 5 balken / 9 planches 5 pannes)</b>
---------------	------	-----	-----	----------	--



P4/5050/0100/100	5050	100	100	<u>5</u>	dakbalk / poutre du toit
------------------	------	-----	-----	----------	--------------------------



DP/2080	2080	(-)	(-)	<u>98</u>	dakplanchet / planchette du toit
---------	------	-----	-----	-----------	----------------------------------

#### Afwerkingselementen / Eléments de finition



SRD/0807	807	(-)	(-)	<u>4</u>	sierlat boven raamkader / latte de finition cadre de fenêtre
SRD/0930	930	(-)	(-)	<u>2</u>	sierlat boven deurkader / latte de finition cadre de porte



FSL/2100	2100	(-)	(-)	<u>4</u>	frontale sierlat / latte de finition frontale
----------	------	-----	-----	----------	---



SSL/1920	1920	(-)	(-)	<u>1</u>	makelaar poort / latte cache double porte
SSL/2100	2100	(-)	(-)	<u>4</u>	stormsierlat op het dak / Latte de finition sur le toit



S	(-)	(-)	(-)	<u>2</u>	schildje / ecusson
---	-----	-----	-----	----------	--------------------



ZSL/5050	5050	(-)	(-)	<u>2</u>	Zijsierlat tegen dakplanchet / finition latérale contre planchette du toit
----------	------	-----	-----	----------	---

Dubbele Poort + Deurkader / Porte Double + chassis A/DDP02 1

Enkele Deur + Deurkader / Porte simple + chassis A/EDC01 1

Opengaand Raam+kader / Fenêtre ouvrante+chassis A/EOR01L 2

Beslag / Quincaillerie BESLAG/38 1

Pakken Shingles / Pacquets de Bardeaux 3184P/1-8 8

# Onderdelenlijst Liste d'inventaire

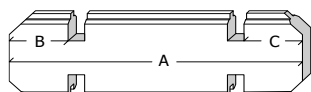
# Typ diamond

# 28mm 320x375 cm ZDVSP

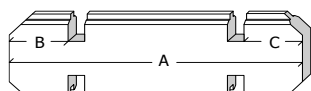
## 3800AB375

Artikel nr / Nr Article      Afmeting / Dimension      #      Functie/Fonction  
A      B      C

### Wandelementen / Éléments des parois



C3/3200/0100/100      3200      100      100      2      zijgevel / paroi latérale



#### COL(L)I 2

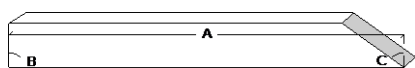
voor / pour ref 3802EXT

C3/3550/0100/100      3550      100      100      2      voor- & achtergevel / paroi avant & arrière

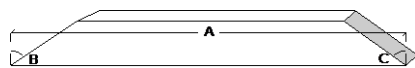
voor / pour ref 3811EXT

C3/5050/0100/100      5050      100      100      2      voor- & achtergevel / paroi avant & arrière

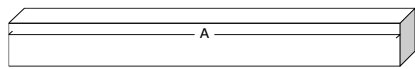
### Dakelementen / Éléments du toit



P1R2/0126/90/53      126      90      53      2      dakbalksteun / échantignole  
P1R2/0526/90/53      526      90      53      2      buitenste hangstijl / contrefiche



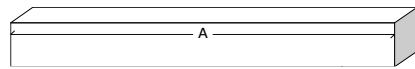
P1R2/1715/36/53      1715      36      53      2      spantbeen / arbalétrier



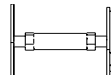
P1/1059      1059      (-)      (-)      1      middenste hangstijl / poinçon

P1/2944      2944      (-)      (-)      1      hanebalk / entrait

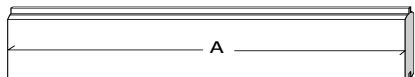
P4/3700      3700      (-)      (-)      5      dakbalk & ligger / panne et traverse



S090/090/2000      2000      90      90      2      paal / poteau

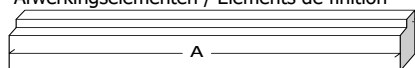


UA      290      (-)      (-)      2      U-anker / U-socle

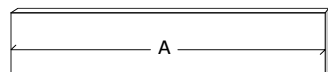


DP/2080      2080      (-)      (-)      66      dakplanchet / planchette du toit

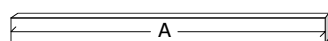
### Afwerkingselementen / Éléments de finition



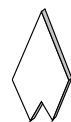
ZSL/3584      3584      (-)      (-)      2      Zijsierlat tegen dakplanchet /  
finition latérale contre planchette du toit



FSL/2400      2400      (-)      (-)      2      frontale sierlat / latte de finition frontale



SSL/2400      2400      (-)      (-)      2      stormsierlat op het dak / Latte de finition sur le toit



SH      (-)      (-)      (-)      1      schildje / ecusson

Beslag / Quincaillerie

BESLAG/37      1

Pakken Shingles / Pacquets de Bardeaux DUOTONE

3184P/1-8      6

# 28MM 355X320 CM ZDDDC01 (ART 3802)

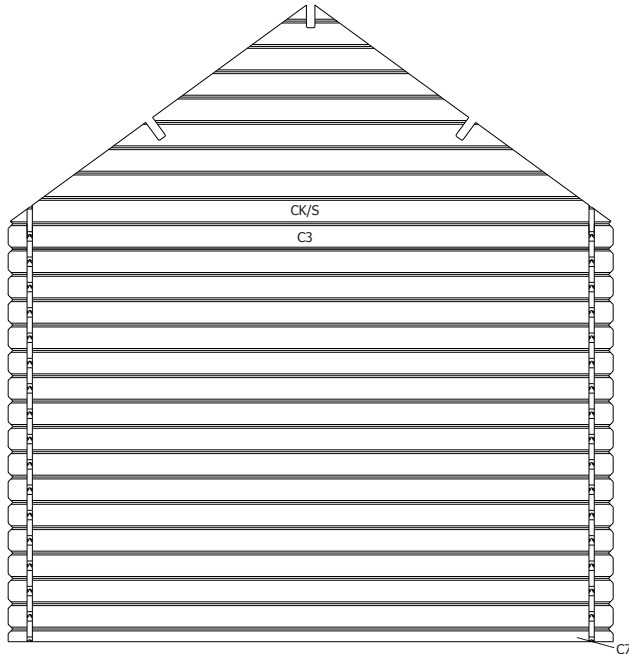
## VOORZIJDJE - FACADE



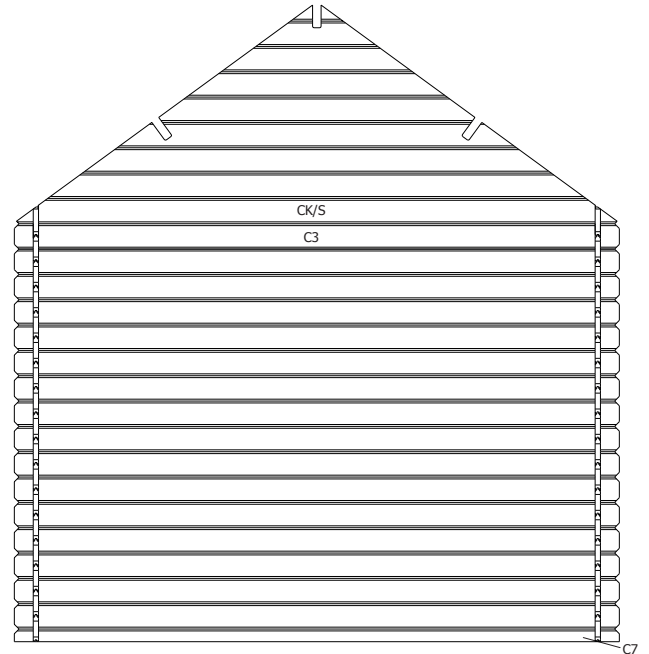
## RUGZIJDJE - PAROI ARRIERE



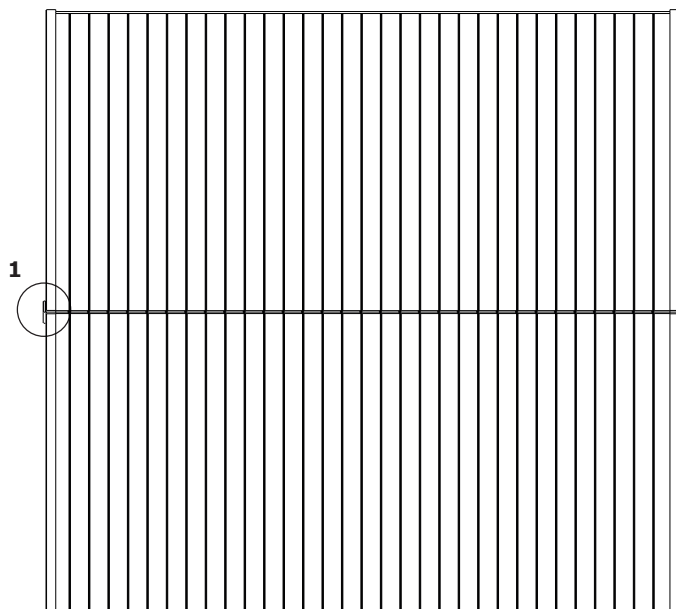
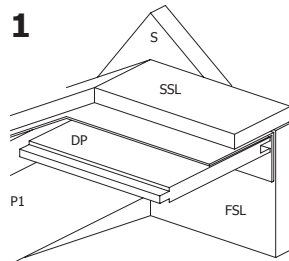
## ZIJWAND - PAROI LATERALE



## ZIJWAND - PAROI LATERALE

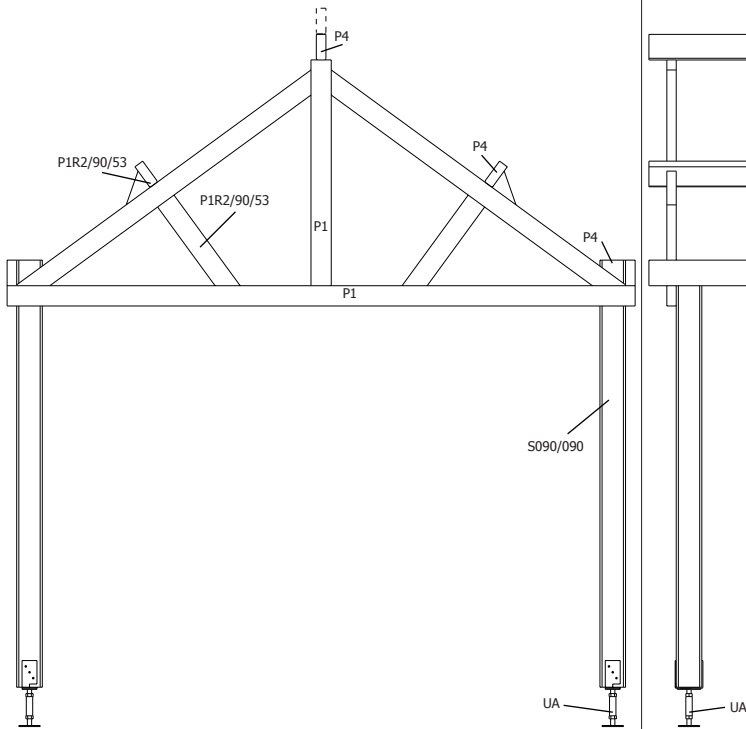


## DAK - TOITURE

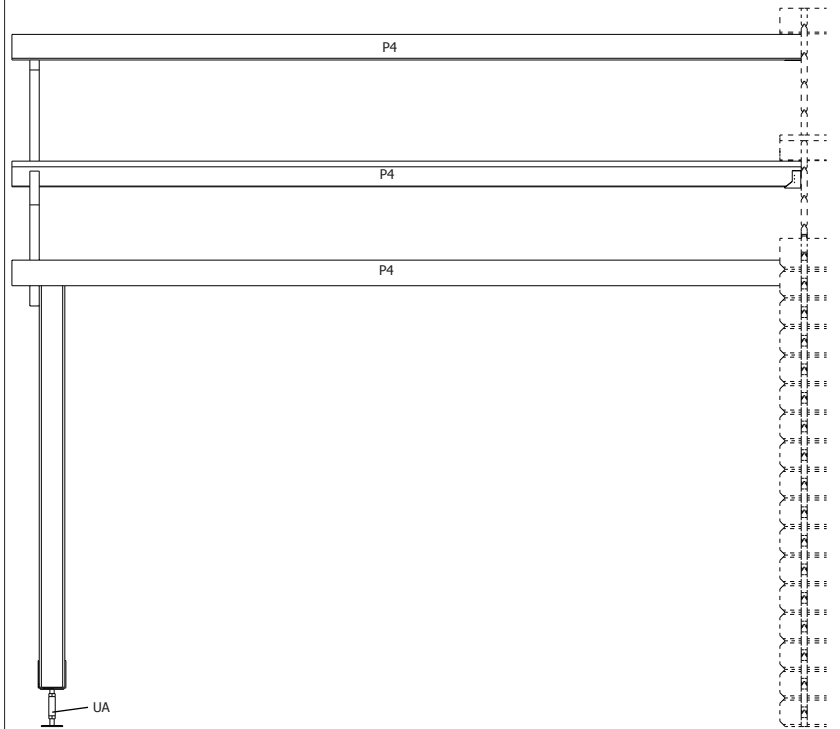


# 28MM 355X320 CM ZDVSP (ART3800AB375)

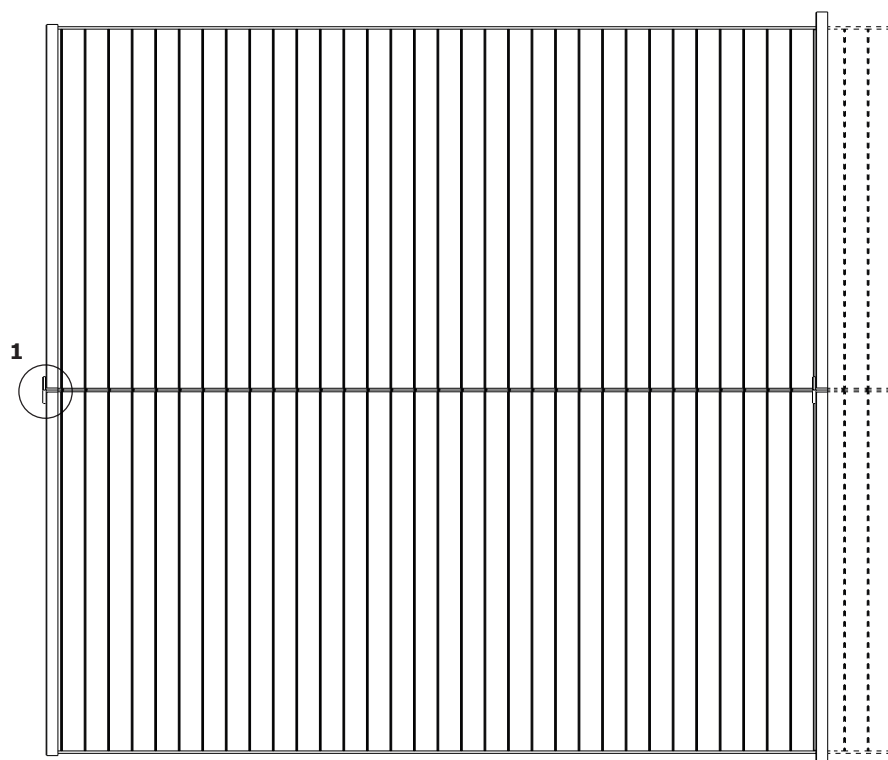
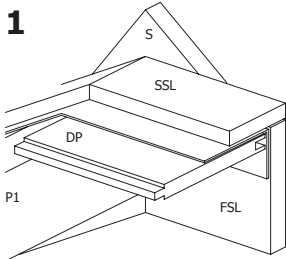
## ZIJAANZICHT - VUE LATÉRALE

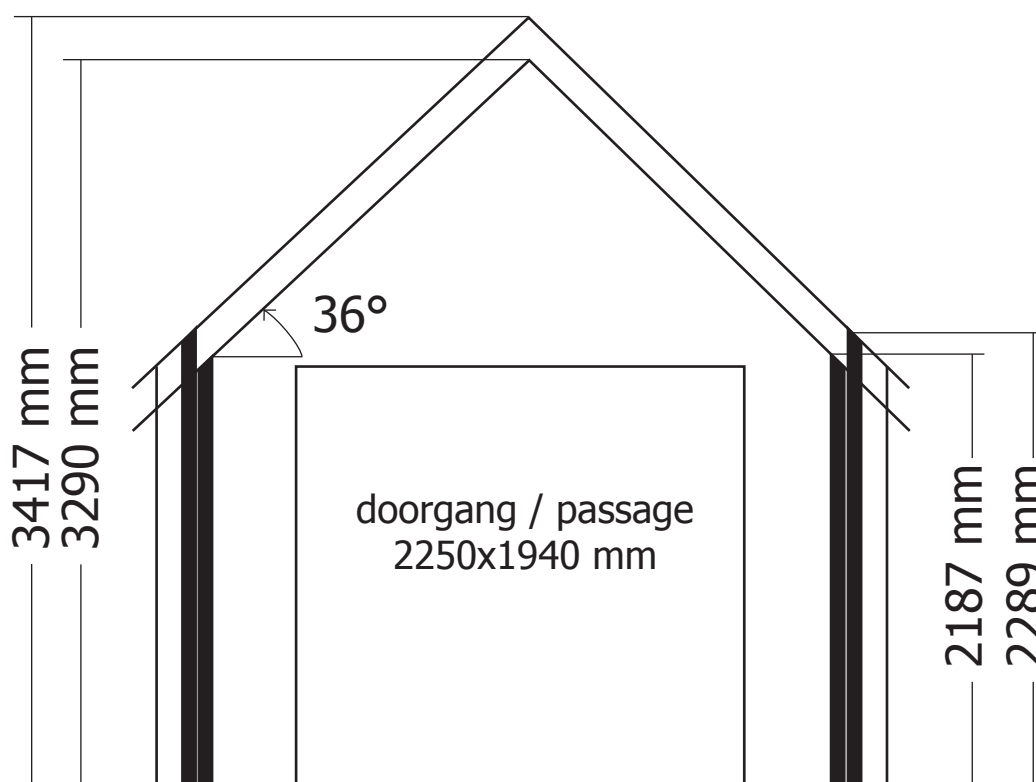
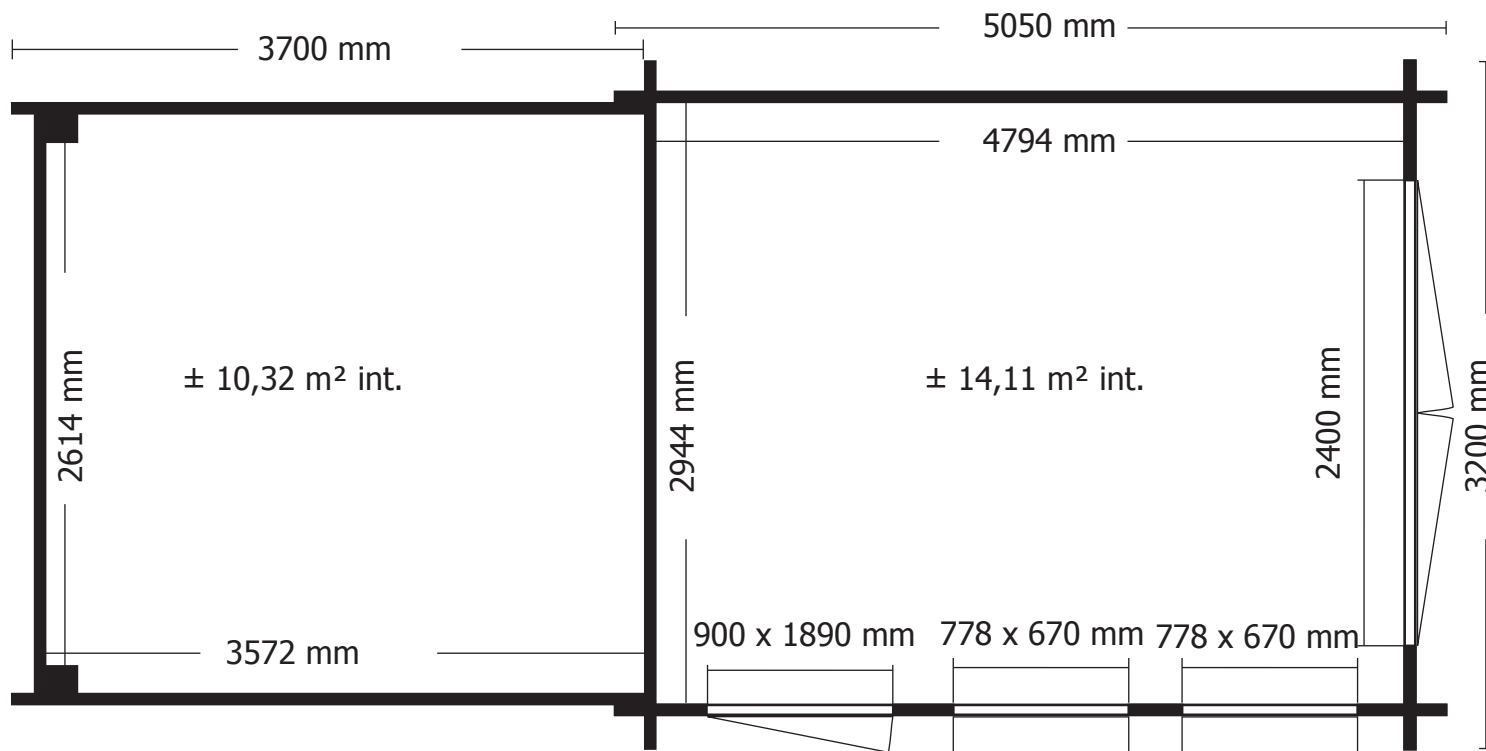


## VOORZIJDÉ - FACADE



## DAK - TOITURE





**OPGELET** : Behandel **ELK** onderdeel grondig aan alle zijden met een degelijk product dat beschermt tegen zon, weer en wind en tegen insecten en schimmels, **VOOR** de montage.

**ATTENTION** : Traitez à fond **CHAQUE** élément avec un produit protégeant contre les intempéries, les insectes et les moisissures intérieur et extérieur, **AVANT** le montage .

# I5bis.

**NL:** Plaats de poortstijlen over de planken, zoals op de tekening. Bevestig op elke poorthelft de bijgeleverde scharnieren. Plaats de scharnieren 15 cm van de boven- en onderzijde en in het midden. Gebruik vijzen van 25 mm. Ga na dat de poorten haaks hangen en vijs de poortstijlen onderaan vast in de plank. Bovenaan vijs u de kaderdelen aan elkaar maar **niet** in de planken van de wand ("hout leeft"). Plaats links en rechts van de horizontale kader blokjes om deze bovenaan te blokkeren. Plaats het slot in de voorziene uitsparing. Vijs de makelaar op de buitenzijde van de poort met de klink met 4 vijzen van 35 mm. Breng binnen de grendels aan op de poort zonder klink, met vijzen van 25 mm.

**FR:** Placez le cadre de la porte sur les planches comme sur le dessin. Fixez 2 charnières, l'une à 15 cm du haut, l'autre à 15 cm du bas la troisième étant placée au milieu. Utilisez des vis de 25 mm. Contrôlez que la porte est bien d'équerre et fixez à l'aide d'une vis le cadre en bas à la planche. En haut vissez les pièces du cadre entre elles mais pas aux planches de la paroi ("Le bois vit"). Vissez une cale à gauche et à droite du cadre horizontale pour fixer celle-ci. Montez la serrure dans l'encoche prévue. Placez à l'aide de 4 vis de 35 mm la latte de recouvrement sur la porte avec poignée. Placez à l'intérieur les verrous avec des vis de 25 mm.

