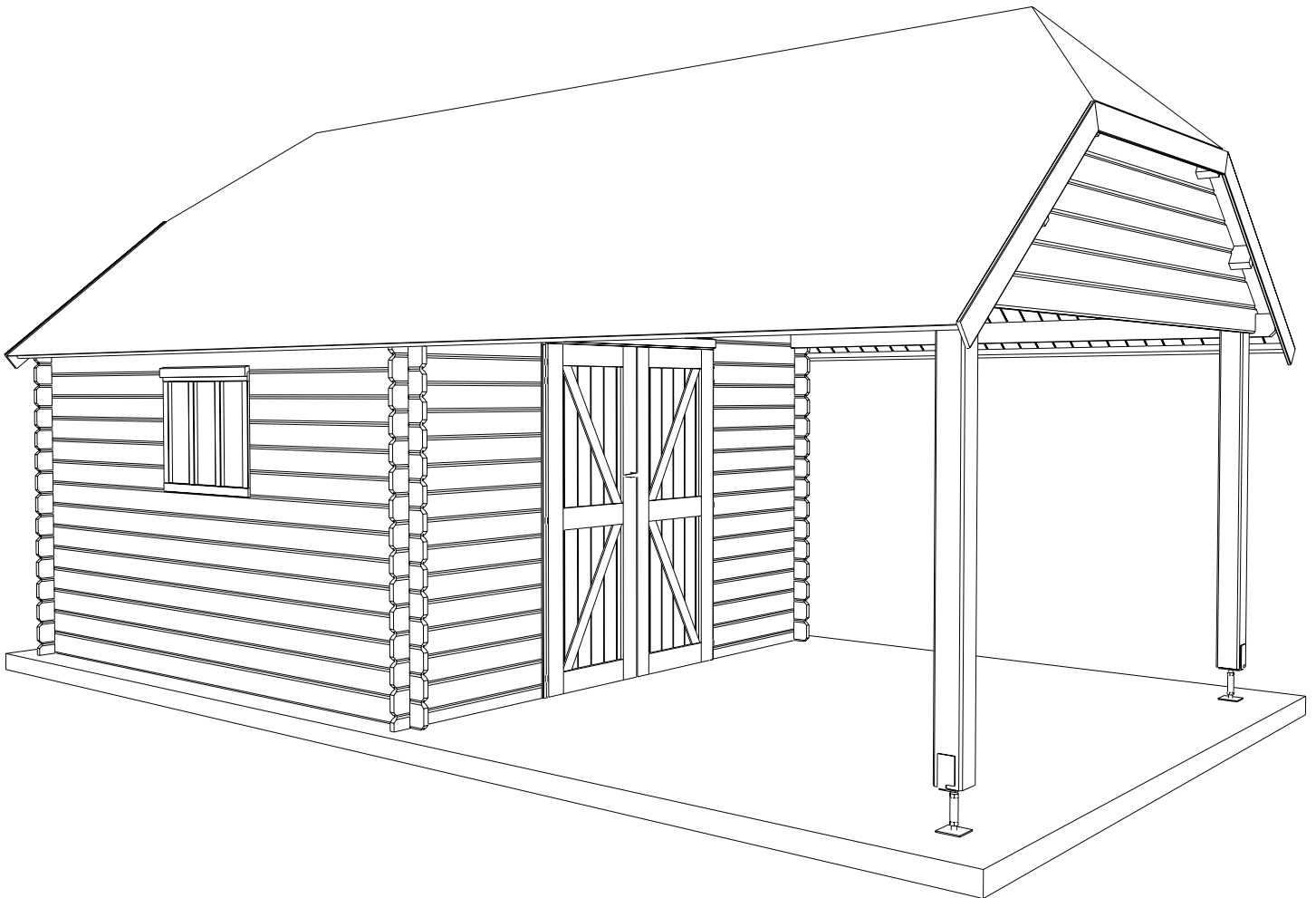




WOODLANDS

QUALITY CABINS



GEDETAILLEERDE ONDERDELENLIJST

-

LISTE D'INVENTAIRE DETAILLEE

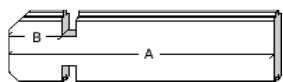
Onderdelenlijst Liste d'inventaire

Typ diamond **28mm 355x355 cm WDDDC03**

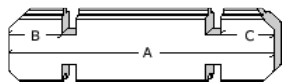
3504

Artikel nr / Nr Article Afmeting / Dimension # Functie/Fonction
A B C

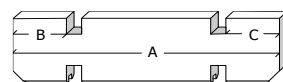
Wandelementen / Eléments des parois



| | | | | | |
|--------------|------|-----|-----|-----------|---|
| C1/1039/0100 | 1039 | 100 | (-) | 24 | naast deur voorgevel / côté porte façade |
| C1/1387/0100 | 1387 | 100 | (-) | 10 | naast raam zijgevel / côté fenêtre paroi latérale |



| | | | | | |
|-------------------|------|-----|-----|-----------|-----------------------------|
| C3/3550/0100/0100 | 3550 | 100 | 100 | 12 | achtergevel / paroi arrière |
| C3/3550/0100/0100 | 3550 | 100 | 100 | 19 | zijgevel / paroi latérale |

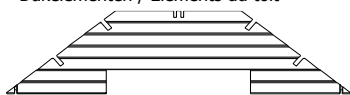


| | | | | | |
|-------------------|------|-----|-----|----------|---|
| C5/3550/0100/0100 | 3550 | 100 | 100 | 2 | hoogste oversteek zijgevel / traverse supérieure paroi latéral |
|-------------------|------|-----|-----|----------|---|

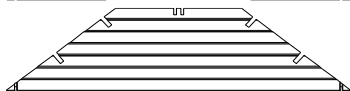


| | | | | | |
|-------------------|------|-----|-----|----------|--|
| C7/3550/0100/0100 | 3550 | 100 | 100 | 2 | basis voor- & achtergevel / base paroi avant & arrière |
|-------------------|------|-----|-----|----------|--|

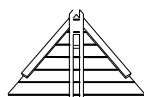
Dakelementen / Eléments du toit



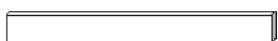
| | | | | | |
|------------------|------|-----|-----|----------|--|
| CK/C7/3550/QQ001 | 3550 | (-) | (-) | 1 | puntgevel te assembleren voor / pignon à assembler façade |
|------------------|------|-----|-----|----------|--|



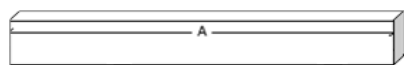
| | | | | | |
|----------------|------|-----|-----|----------|--|
| CK/C7/3550/5/4 | 3550 | (-) | (-) | 1 | puntgevel te assembleren achter / pignon à assembler parois arrière |
|----------------|------|-----|-----|----------|--|



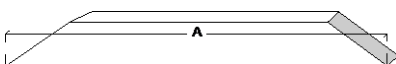
| | | | | | |
|-----------|------|-----|-----|----------|--|
| WD/C/1485 | 1485 | (-) | (-) | 2 | driehoek wolfsdak / triangle croupe faitière |
|-----------|------|-----|-----|----------|--|



| | | | | | |
|----------------|------|----|----|----------|---------------------------------------|
| S/028/045/1000 | 1000 | 28 | 45 | 2 | versteving puntgevel / renfort pignon |
|----------------|------|----|----|----------|---------------------------------------|



| | | | | | |
|---------|------|-----|----|----------|-------------------------|
| P4/3550 | 3550 | 120 | 44 | 4 | dakbalk / panne de toit |
|---------|------|-----|----|----------|-------------------------|



| | | | | | |
|--------|------|----|----|----------|--------------------------|
| 599908 | 2570 | 45 | 45 | 1 | nokbalk / panne faitière |
|--------|------|----|----|----------|--------------------------|



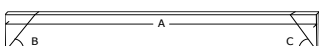
| | | | | | |
|---------|------|-----|-----|-----------|----------------------------------|
| DP/2380 | 2380 | (-) | (-) | 62 | dakplanchet / planchette du toit |
|---------|------|-----|-----|-----------|----------------------------------|

Afwerkingselementen / Eléments de finition

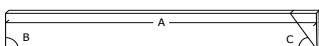


| | | | | | |
|----------|-----|-----|-----|----------|---|
| SRD/0807 | 807 | (-) | (-) | 2 | sierlat boven raamkader / latte de finition cadre de fenêtre |
|----------|-----|-----|-----|----------|---|

| | | | | | |
|----------|------|-----|-----|----------|---|
| SRD/1502 | 1502 | (-) | (-) | 2 | sierlat boven deurkader / latte de finition cadre de porte |
|----------|------|-----|-----|----------|---|



| | | | | | |
|----------|------|----|----|----------|--|
| FSL/1650 | 1583 | 70 | 70 | 2 | frontale sierlat / latte de finition frontale Afzagen op lengte van 1583mm (A) en beide hoeken in verstek op 70° (B & C) Scier à la longueur de 1583 mm (A) et les deux coins à un angle de 70° (B & C) Zie montage instructie - Voir instructions de montage (stap 47 - point 47) |
|----------|------|----|----|----------|--|



| | | | | | |
|----------|------|----|----|----------|---|
| FSL/1500 | 1443 | 90 | 70 | 4 | frontale sierlat / latte de finition frontale Afzagen op lengte van 1443mm (A) en 1 hoek in verstek op 70° (C) Scier à la longueur de 1443 mm(A) et 1 coin à un angle de 70° (C) Zie montage instructie - Voir instructions de montage (stap 47 - point 47) |
|----------|------|----|----|----------|---|



| | | | | | |
|----------|------|-----|-----|----------|--|
| ZSL/3550 | 3550 | (-) | (-) | 2 | zij sierlat tegen dakplanchet / finition latérale contre planchette du toit |
|----------|------|-----|-----|----------|--|

| | | | | | |
|---------|----------------------|--|--|----------|--|
| DDC03-S | | | | 1 | deur cottage voor slot / porte double cottage pour serrure |
| DDC03-V | | | | 1 | deur cottage vast / porte cottage fixe |
| A/DDO | (3 delen / 3 pièces) | | | 1 | kader 28mm voor dubbele deur cottage / cadre 28mm pour porte double cottage |

| | | | | | |
|--------------|--|--|--|----------|--------------------------|
| A/EVR03/PLXH | | | | 1 | vast raam / fenêtre fixe |
|--------------|--|--|--|----------|--------------------------|

| | | | | | |
|--------|--|--|--|----------|-----------------------------------|
| B/3504 | | | | 1 | zak beslag / sachet quincaillerie |
|--------|--|--|--|----------|-----------------------------------|

| | | | | | |
|-----------|--|--|--|----------|---------------------------------------|
| 3184P/1-8 | | | | 8 | pakken shingles / paquets de bardeaux |
|-----------|--|--|--|----------|---------------------------------------|

Onderdelenlijst
Liste d'inventaire

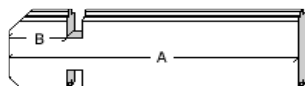
Typ
diamond

28mm 355x295 cm WDDDC03

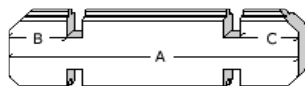
3504AB295

Artikel nr / Nr Article Afmeting / Dimension # Functie / Fonction
A B C

Wandelementen / Eléments des parois



C1/1039/0100 1039 100 (-) **4** naast deur voorgevel / côté porte façade

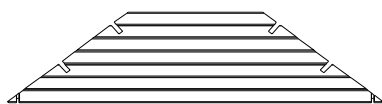


C3/3550/0100/0100 3550 100 100 **2** voor- en achtergevel / façade et paroi arrière
C3/3550/0100/0100 3550 100 100 **4** zijgevel / paroi latérale

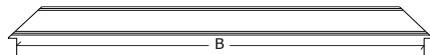
Dakelementen / Eléments du toit



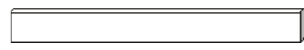
CK/CM4/3550/QQ001 3550 (-) (-) **1** puntgevel te assembleren midden /
pignon à assembler parois centrale



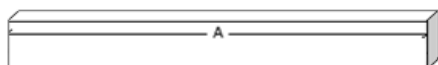
CK/CM7/3550/QQ001 3550 (-) (-) **1** puntgevel te assembleren midden /
pignon à assembler parois centrale



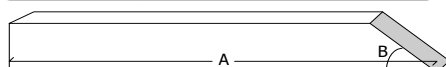
CK/C2/3550/5/4-B 3550 3204 (-) **1** onderste element voor CK/C7/3550/QQ001 /
élément inférieur pour CK/C7/3550/QQ001



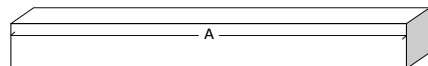
S/028/045/1000 1000 28 45 **1** versteviging puntgevel / renfort pignon



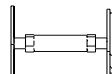
P4/2950 2950 120 44 **4** dakbalk / panne de toit
P4/3050 3050 120 44 **2** ligger / traverse



599907 2459 45 90 **1** voorste nokbalk / panne faîtière frontale
599909 3060 45 90 **1** achterste nokbalk / panne faîtière arrière



S/120/120/1876 1876 120 120 **2** paal / poteau



300035 290 120 120 **2** U-anker / U-socle



DP/2380 2380 (-) (-) **52** dakplanchet / planchette du toit

Afwerkingselementen / Eléments de finition



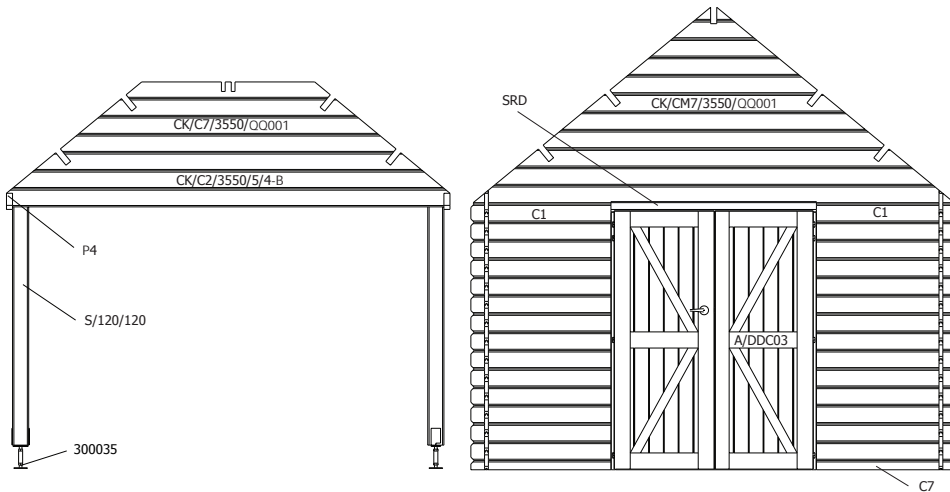
ZSL/2950 2950 (-) (-) **2** zijsierlat tegen dakplanchet /
finition latérale contre planchette du toit

B/3504AB **1** zak beslag / sachet quincaillerie

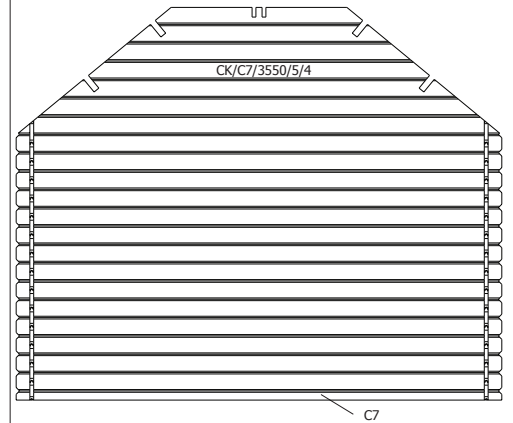
3184P/1-8 **5** pakken shingles / paquets de bardeaux

28MM 355X295 CM WDDDC03 (ART3504AB295)

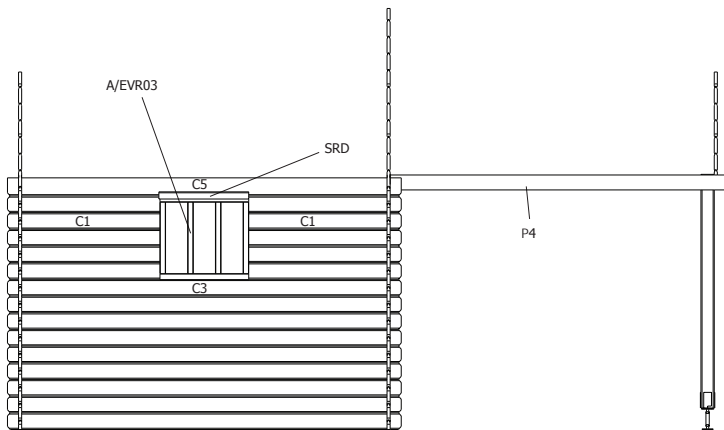
VOORZIJDE - FACADE



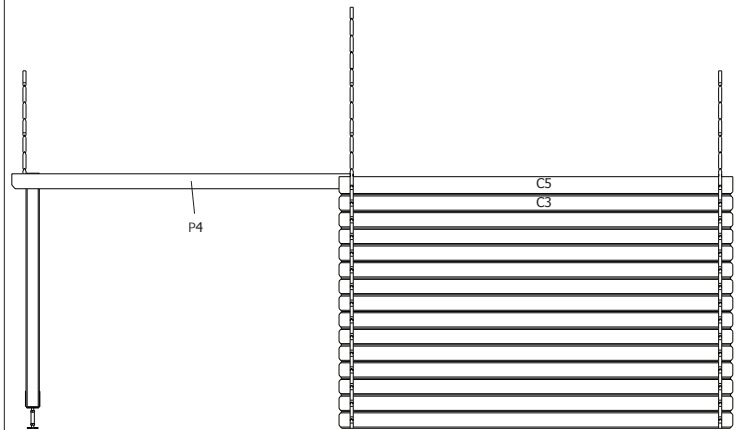
RUGZIJDE - PAROI ARRIERE



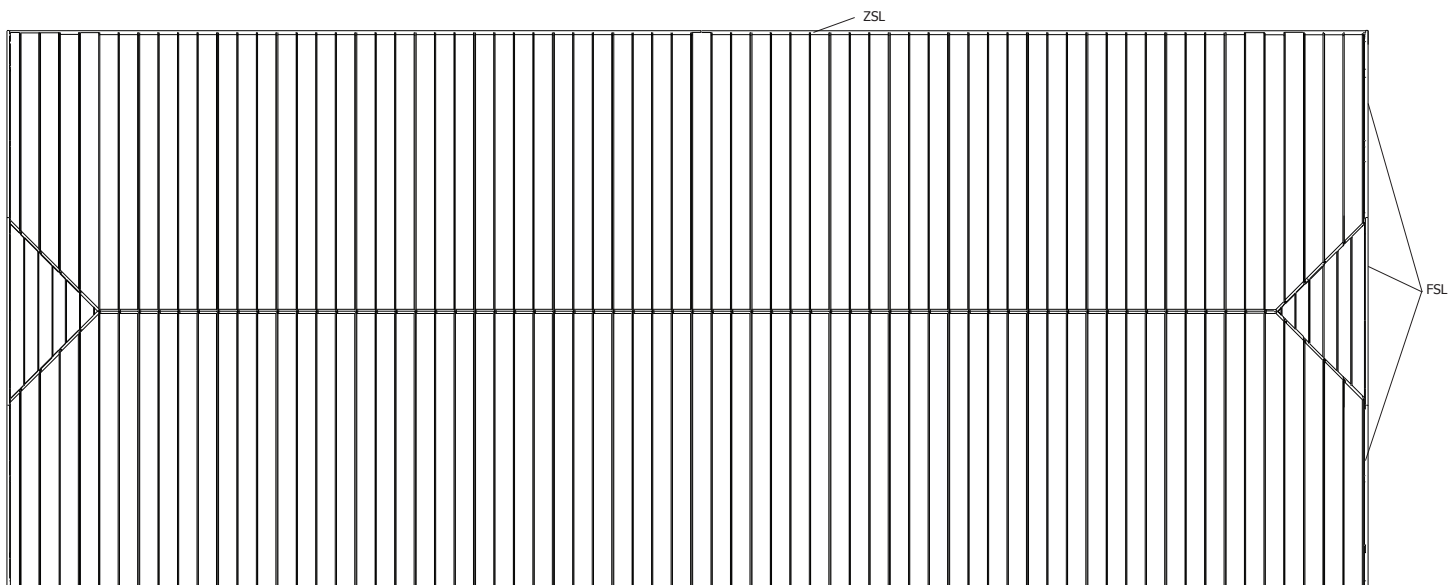
ZIJWAND - PAROI LATERALE

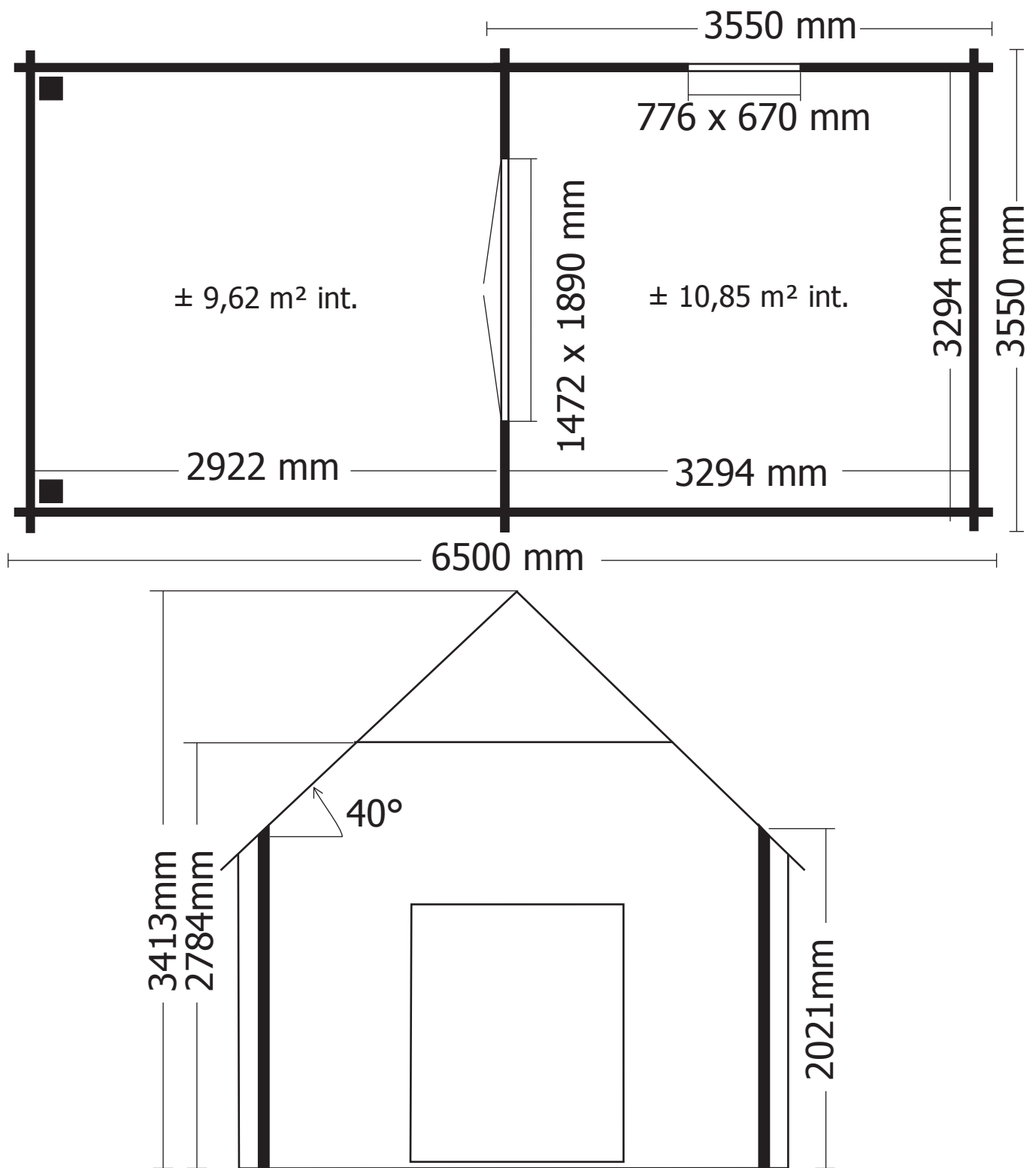


ZIJWAND - PAROI LATERALE



DAK - TOITURE





OPGELET : Behandel **ELK** onderdeel grondig aan alle zijden met een degelijk product dat beschermt tegen zon, weer en wind en tegen insecten en schimmels, **VOOR** de montage.

ATTENTION : Traitez à fond **CHAQUE** élément avec un produit protégeant contre les intempéries, les insectes et les moisissures intérieur et extérieur, **AVANT** le montage .

B/3504

aantal / nombre

Slot - Serrure (leverlock)
(Ref = 330003)



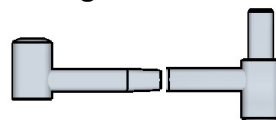
1

Kantschuif - Pêne (120mm)
(Ref = 300019)



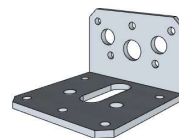
2

Scharnier paumelle groot - Charnière paumelle grand
(Ref = 300014)



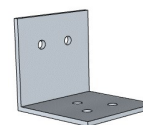
8 set

Hoekijzer groot - Equerre grand (60x60x40)
(Ref = 300024)



2

Hoekijzer klein - Equerre petit (30x30x30)
(Ref = 300026)



4

Nagels - Clous

2,5x50mm
(Ref = 361001)



1 x 750

3x14mm
(Ref = 362001)



2 x 300 g

Schroeven - Vis

25mm
(Ref = 310018)



30

35mm
(Ref = 310007)



28

50mm
(Ref = 310013)



28

70mm
(Ref = 310009)



48

B/3504AB

aantal / nombre

Rondel - Rondelle (M8)
(Ref = 330001)



16

Houtdraadbout - Boulon (8x70)
(Ref = 340001)



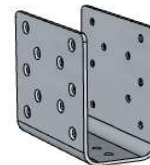
8

Houtdraadbout - Boulon (7x90)
(Ref = 340003)



8

Balkverbinder groot - Connecteur de poutre grand (105mm)
(Ref = 300032)



5

Nagels - Clous

2,5x50mm
(Ref = 361001)



1 x 750

3x14mm
(Ref = 362001)



2 x 300 g

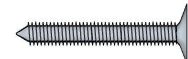
Schroeven - Vis

25mm
(Ref = 310018)



50

35mm
(Ref = 310007)



28

50mm
(Ref = 310013)



28

70mm
(Ref = 310009)



48

