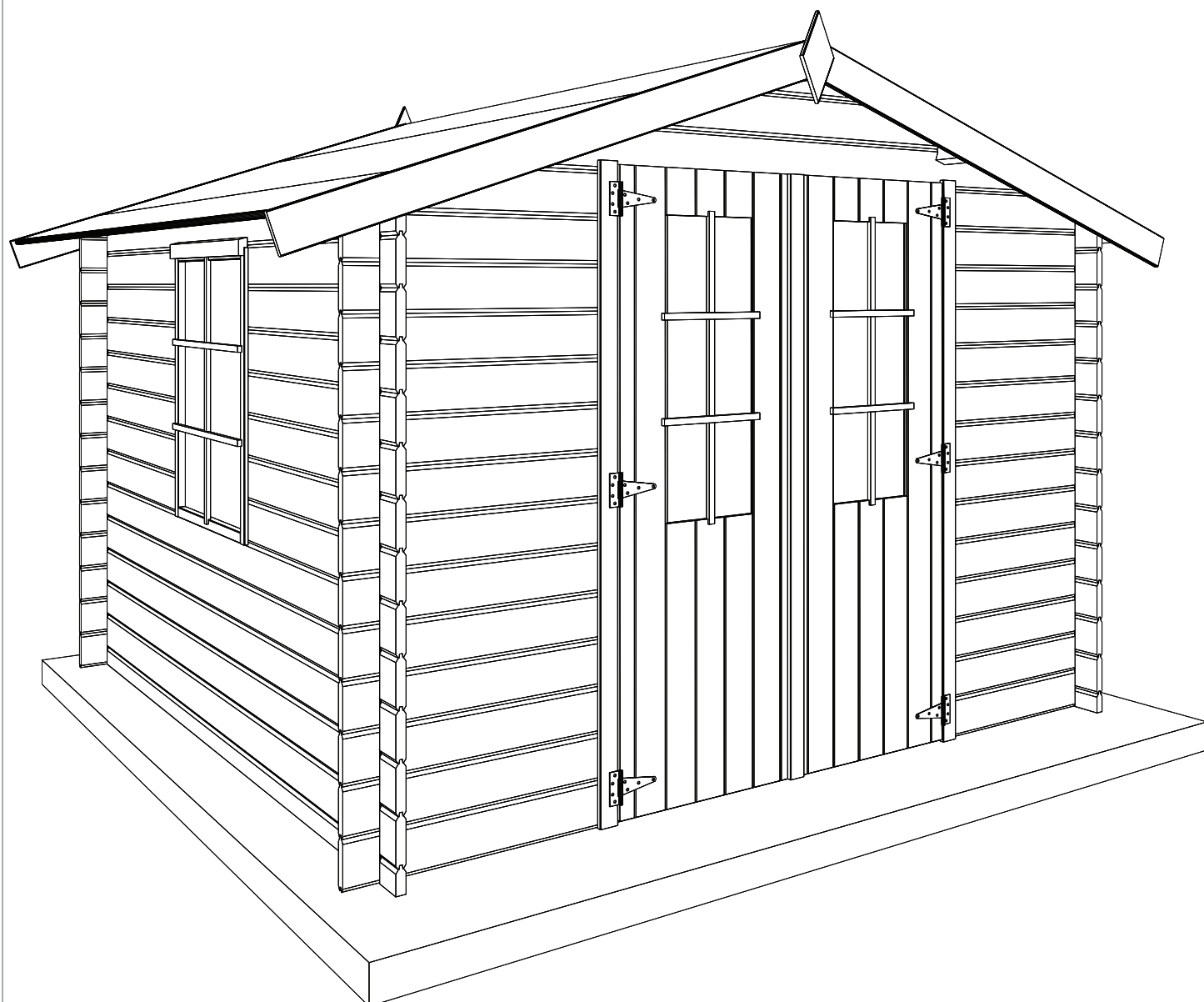


28MM 295X195 CM SDDDb (ART 3078)



GARDENAS

TIMBER GARDEN CONSTRUCTIONS

GEDETAILLEERDE ONDERDELENLIJST

LISTE D'INVENTAIRE DETAILLEE

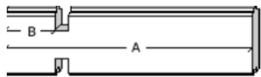
Onderdelenlijst Liste d'inventaire

Typ 28mm 295x195 cm SDDDb

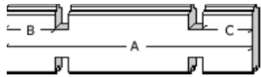
3078

Artikel nr / N° Article Afmeting / Dimension # Functie/Fonction
A B C

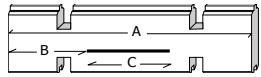
Wandelementen / Éléments des parois



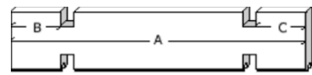
A1/0777/0100	777	100	(-)	<u>24</u>	naast deur voorgevel / côté porte façade
A1/0625/0100	625	100	(-)	<u>14</u>	naast raam zijgevel / côté fenêtre paroi latérale



A3/1950/0100/100	1950	100	100	<u>17</u>	zijgevel / paroi latérale
A3/2950/0100/100	2950	100	100	<u>13</u>	achtergevel / paroi arrière



A8/2950/0777/1396	2950	777	1396	<u>1</u>	basis voorgevel / base façade
-------------------	------	-----	------	----------	-------------------------------



A5/1950/0100/100	1950	100	100	<u>2</u>	oversteek zijgevel / traverse paroi latérale
------------------	------	-----	-----	----------	--



A7/1950/0100/100	1950	100	100	<u>2</u>	basis zijgevel / base paroi latéral
------------------	------	-----	-----	----------	-------------------------------------

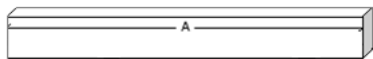
Dakelementen / Éléments du toit



AK/S/2950/3/1-F	2950	(-)	(-)	<u>1</u>	puntgevel te assembleren vooraan / pignon à assembler avant (4 planken)
-----------------	------	-----	-----	----------	---



AK/S/2950/3/1-R	2950	(-)	(-)	<u>1</u>	puntgevel te assembleren achter / pignon à assembler arrière (4 planken)
-----------------	------	-----	-----	----------	--



P1/1950/0100/100	1950	100	100	<u>3</u>	dakbalk / poutre du toit
------------------	------	-----	-----	----------	--------------------------



DP/1630	1630	(-)	(-)	<u>34</u>	dakplanchet / planchette du toit
---------	------	-----	-----	-----------	----------------------------------

Afwerkingselementen / Éléments de finition



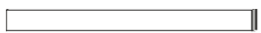
SRD/0729	807	(-)	(-)	<u>2</u>	sierlat boven raamkader / latte de finition cadre de fenêtre
----------	-----	-----	-----	----------	--



FSL/1650	1650	(-)	(-)	<u>4</u>	frontale sierlat / latte de finition frontale
----------	------	-----	-----	----------	---



S	(-)	(-)	(-)	<u>2</u>	schildje / ecusson
---	-----	-----	-----	----------	--------------------



RL/1500	1500	(-)	(-)	<u>3</u>	Daksierlat / Latte de finition de toit
SSL/1940	1940	(-)	(-)	<u>1</u>	makelaar deur / Latte de cache porte

Dubbele Plankendeur + Plankendeurkader /
Porte Double en planches + chassis

A/DDB02				<u>1</u>	
---------	--	--	--	----------	--

Vast raam / Fenêtre fixe

A/EVR02				<u>1</u>	te monteren / à monter
---------	--	--	--	----------	------------------------

Beslag / Quincaillerie

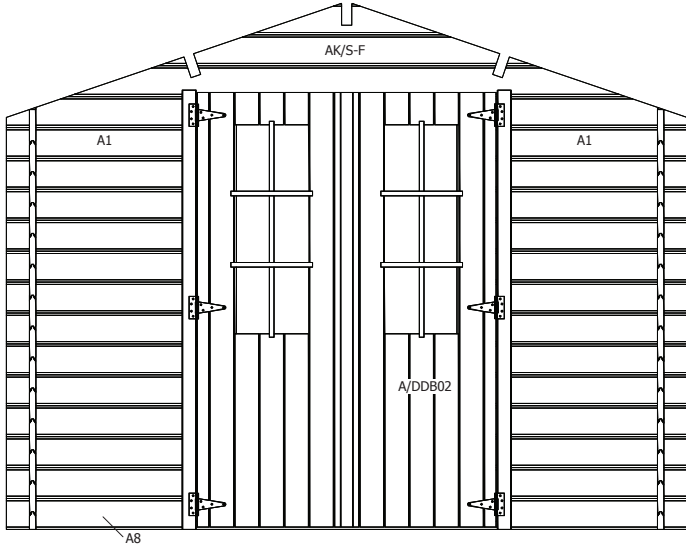
BESLAG/12				<u>1</u>	
-----------	--	--	--	----------	--

Roofing Rol /rouleau 9,2 m
snijdt in 4x2,05 m / Coupez en 4x2,05 m

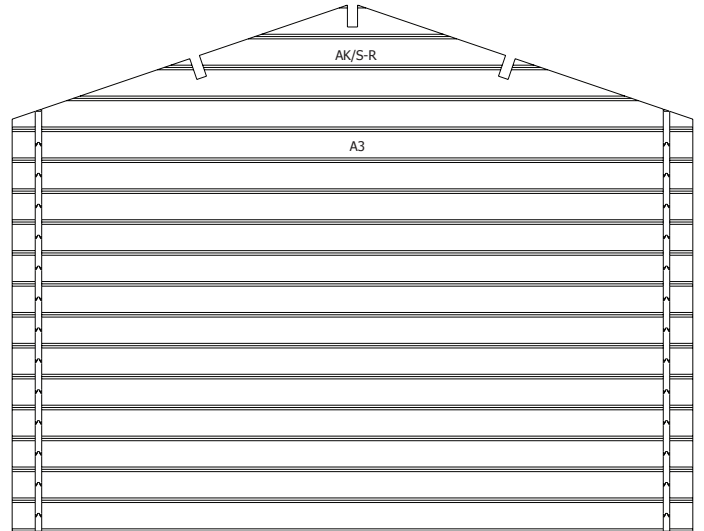
3183R0920/1	9200			<u>1</u>	
-------------	------	--	--	----------	--

28MM 295X195 CM SDDDb (ART 3078)

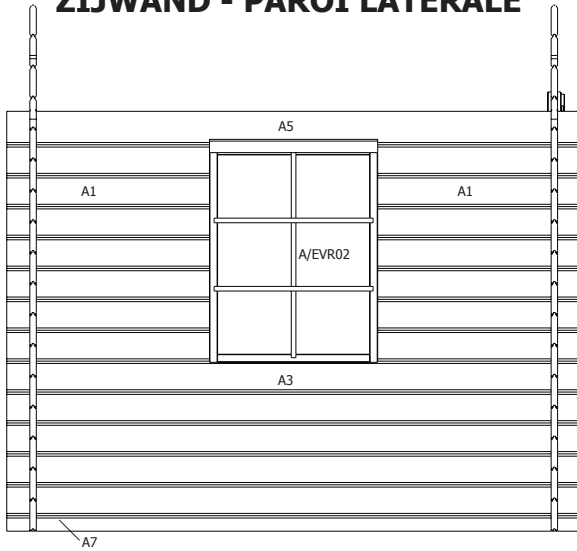
VOORZIJDDE - FACADE



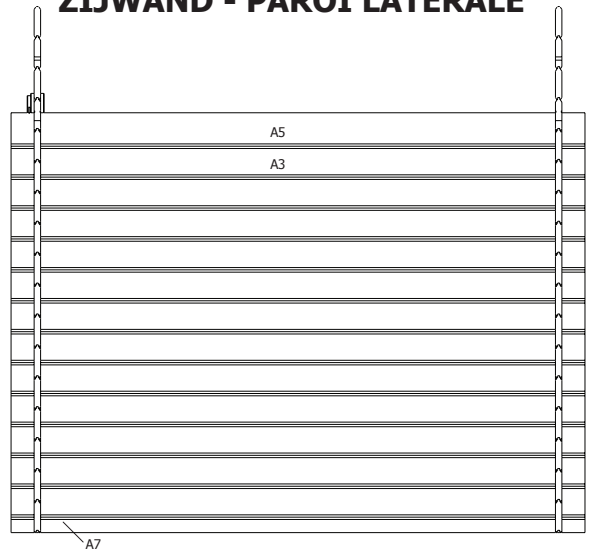
RUGZIJDDE - PAROI ARRIERE



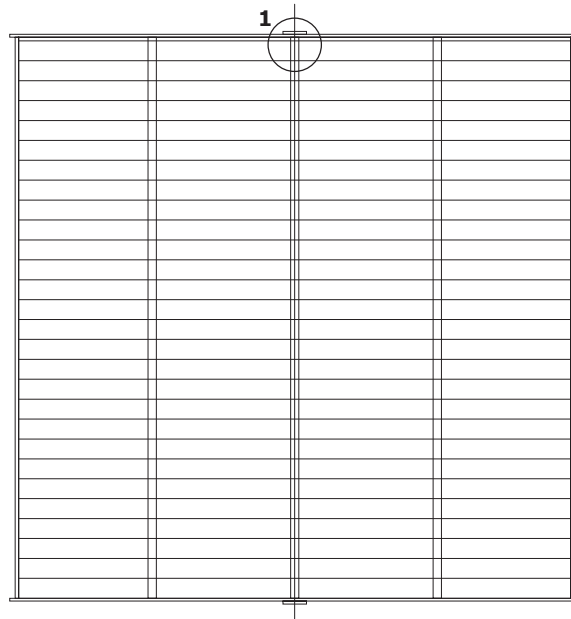
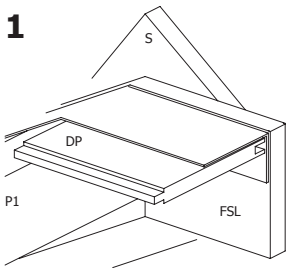
ZIJWAND - PAROI LATERALE

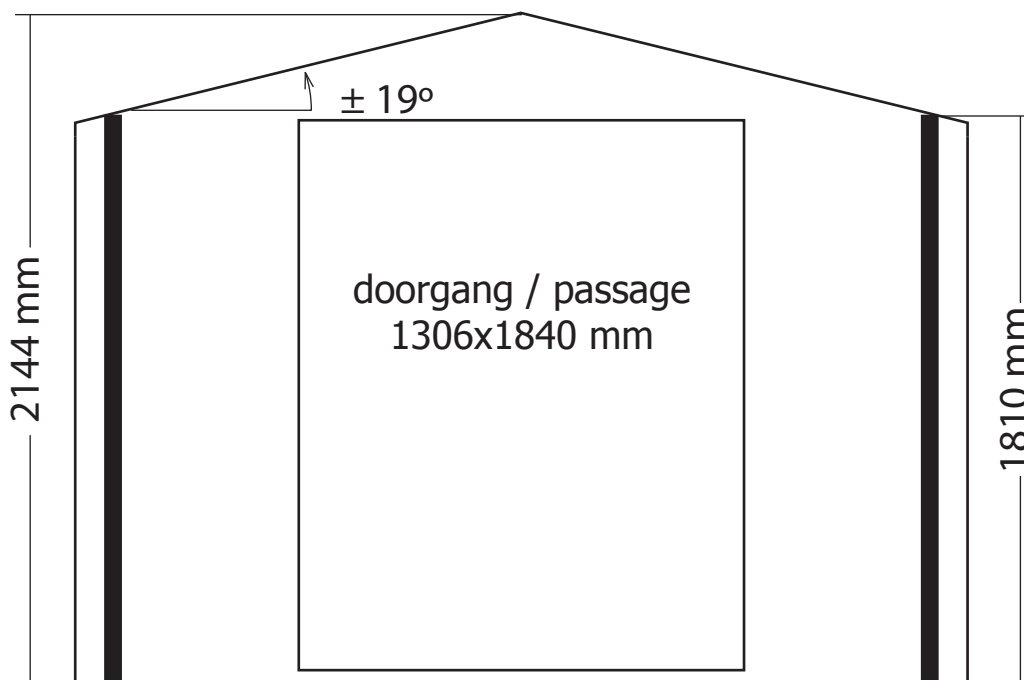
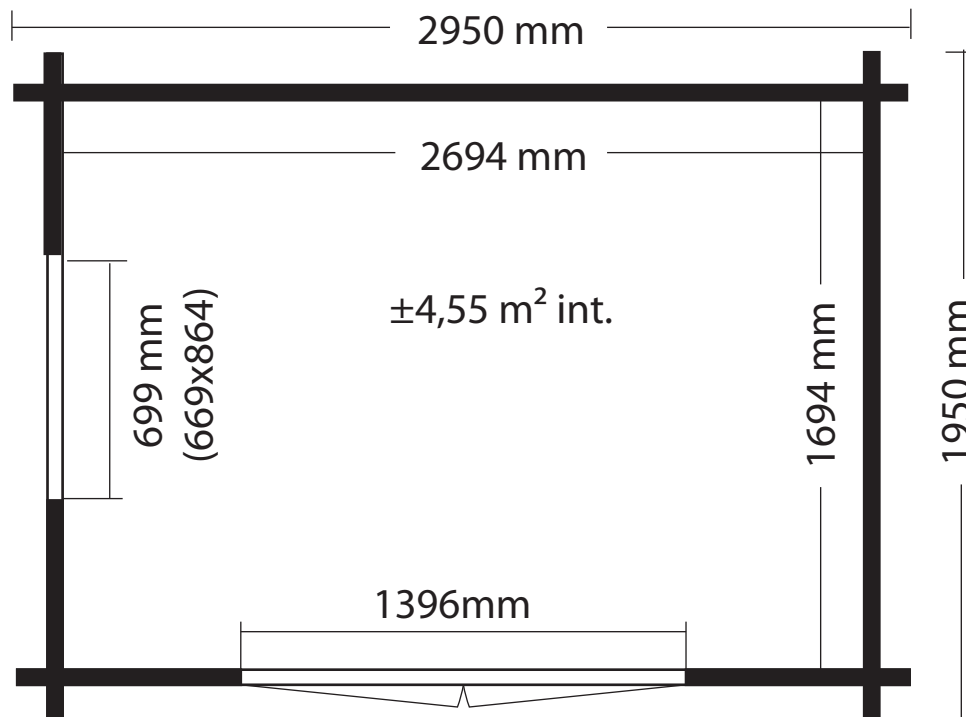


ZIJWAND - PAROI LATERALE



DAK - TOITURE





OPGELET : Behandel **ELK** onderdeel grondig aan alle zijden met een degelijk product dat beschermt tegen zon, weer en wind en tegen insecten en schimmels, **VOOR** de montage.

ATTENTION : Traitez à fond **CHAQUE** élément avec un produit protégeant contre les intempéries, les insectes et les moisissures intérieur et extérieur, **AVANT** le montage .