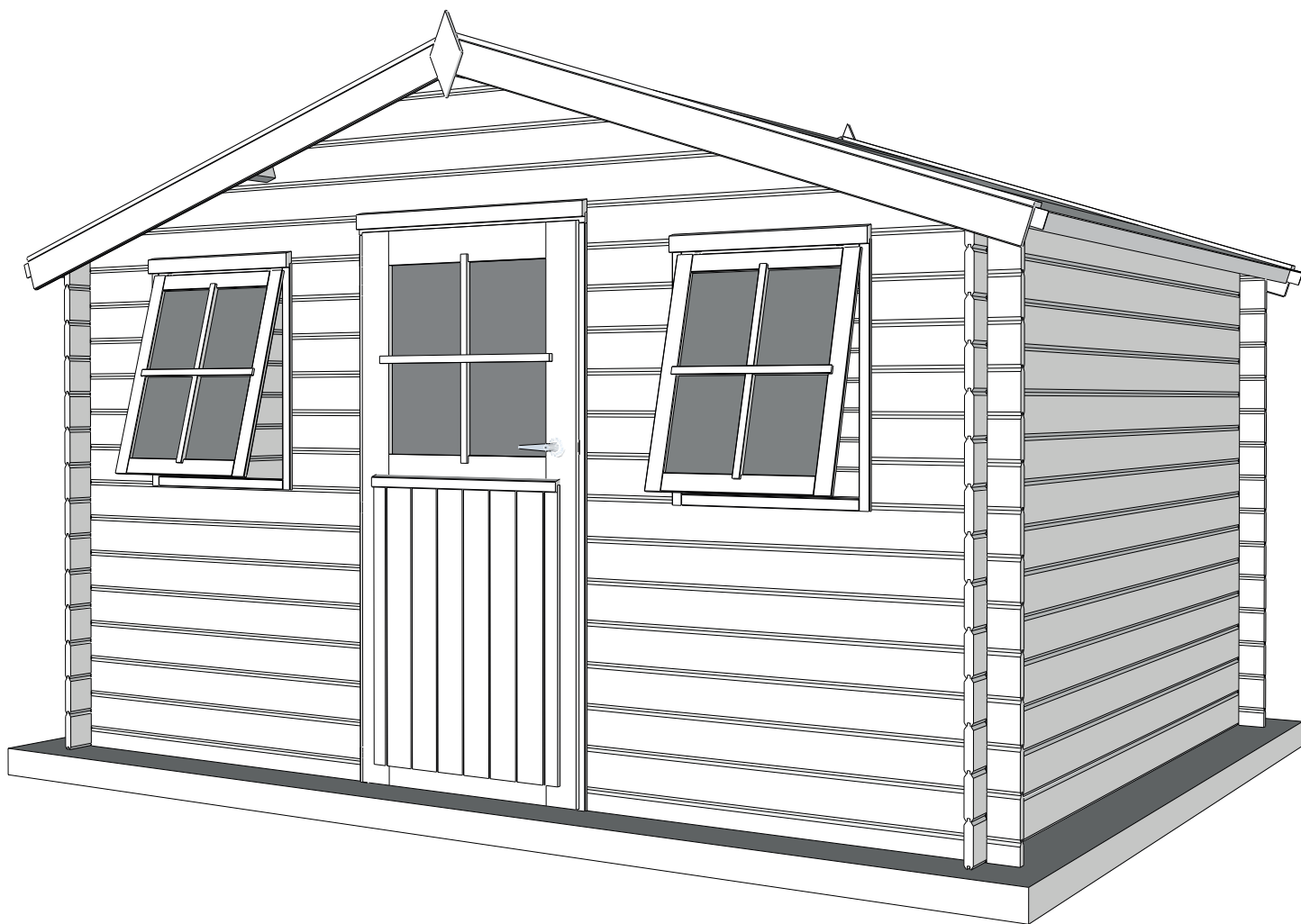


28MM 385X295 CM SDEDC (ART 3021)



GARDENAS

TIMBER GARDEN CONSTRUCTIONS

GEDETAILEERDE ONDERDELENLIJST

-

LISTE D'INVENTAIRE DETAILLEE

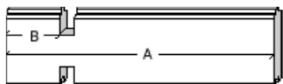
Onderdelenlijst Liste d'inventaire

Typ 28mm 385x295cm SDEDC01

3021

Artikel nr Afmeting / Dimension # Functie/Fonction
Nr Article A B C

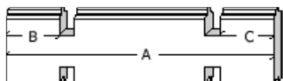
Wandelementen / Eléments des parois



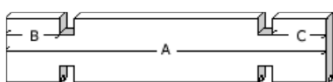
A1/0478/0100 478 100 (-) 12 naast raam voorgevel / côté fenêtre façade
A1/1475/0100 1475 100 (-) 14 onder raam voorgevel / sous fenêtre façade



A2/0350 350 (-) (-) 12 tussen raam & deur voorgevel / entre fenêtre & porte façade



A3/3850/0100/100 3850 100 100 13 achtergevel / paroi arrière
A3/2950/0100/100 2950 100 100 26 zijgevel / paroi latérale

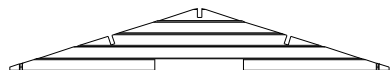


A5/2950/0100/100 2950 100 100 2 hoogste oversteek zijgevel / traverse supérieure paroi latéral

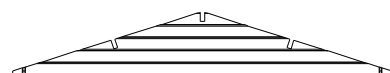


A7/3850/0100/100 3850 100 100 2 basis voor- & achtergevel / base paroi avant et arrière

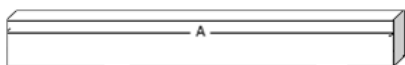
Dakelementen / Eléments du toit



AK/S/3850/3/1-F 3850 (-) (-) 1 puntgevel te assembleren voor / pignon à assembler avant



AK/S/3850/3/1-R 3850 (-) (-) 1 puntgevel te assembleren achter / pignon à assembler arrière



P1/2950/0100/100 2950 100 100 3 dakbalk / poutre du toit



DP/2080 2080 (-) (-) 54 dakplanchet / planchette du toit

Afwerkingselementen / Eléments de finition



SRD/0676 676 (-) (-) 4 sierlat boven raamkader / latte de finition cadre de fenêtre
SRD/0930 930 (-) (-) 2 sierlat boven deurkader / latte de finition cadre de porte



FSL/2100 2100 (-) (-) 4 frontale sierlat / latte de finition frontale



SSL/2100 2100 (-) (-) 4 stormsierlat op het dak / Latte de finition sur le toit



S (-) (-) (-) 2 schildje / ecusson



ZSL/2950 2950 (-) (-) 2 Zijsierlat tegen dakplanchet / finition latérale contre planchette du toit

Enkele Deur + Deurkader / Porte Simple + chassis

A/EDC01-G 1

Opengaand Raam+kader / Fenêtre ouvrante+chassis

A/EOR01S-G 2

Beslag / Quincaillerie

BESLAG/33 1

Roofing Rol /rouleau 10 m

3183R09200/1 9200 1

snij in x3,05 m / Coupez en 3x3,05 m

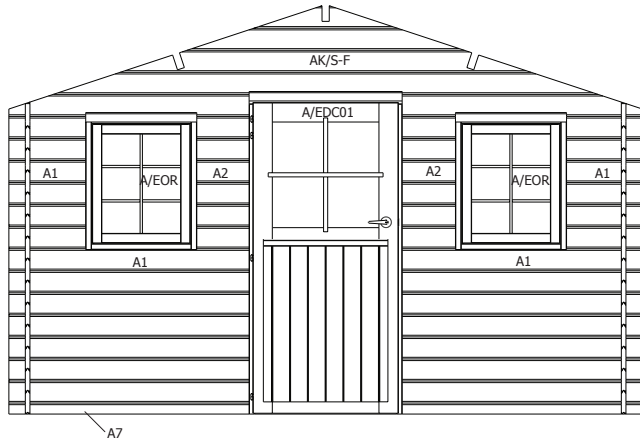
Roofing Rol /rouleau 7 m

3183R0700/1 7000 1

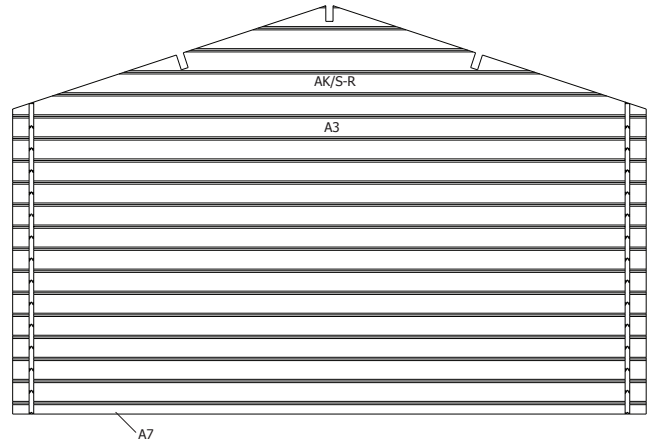
snij in 2x3,05 m / Coupez en 2x3,05 m

28MM 385X295 CM SDEDC (ART 3021)

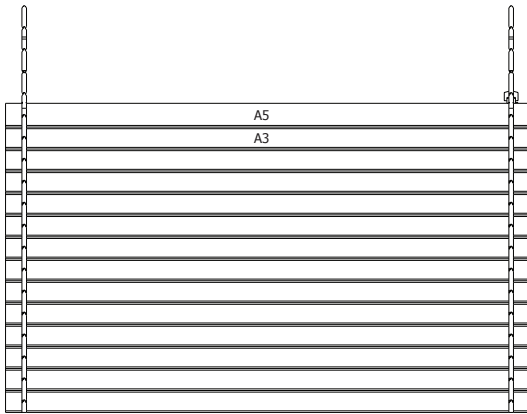
VOORZIJDE - FACADE



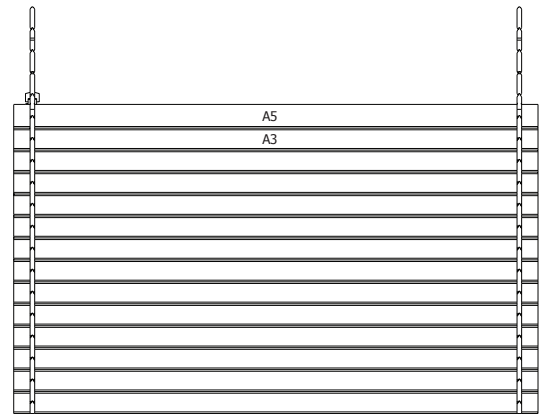
RUGZIJDE - PAROI ARRIERE



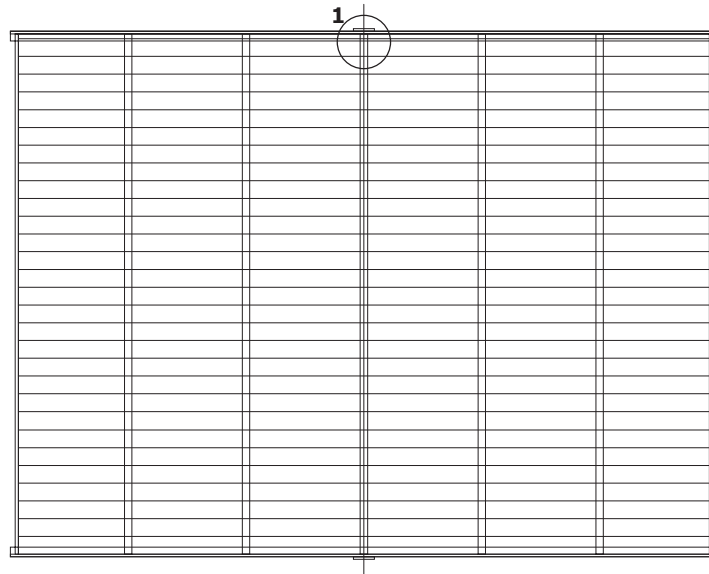
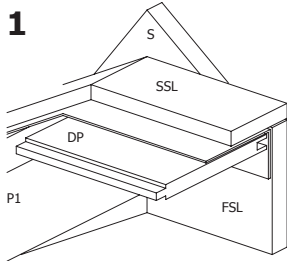
ZIJWAND - PAROI LATERALE

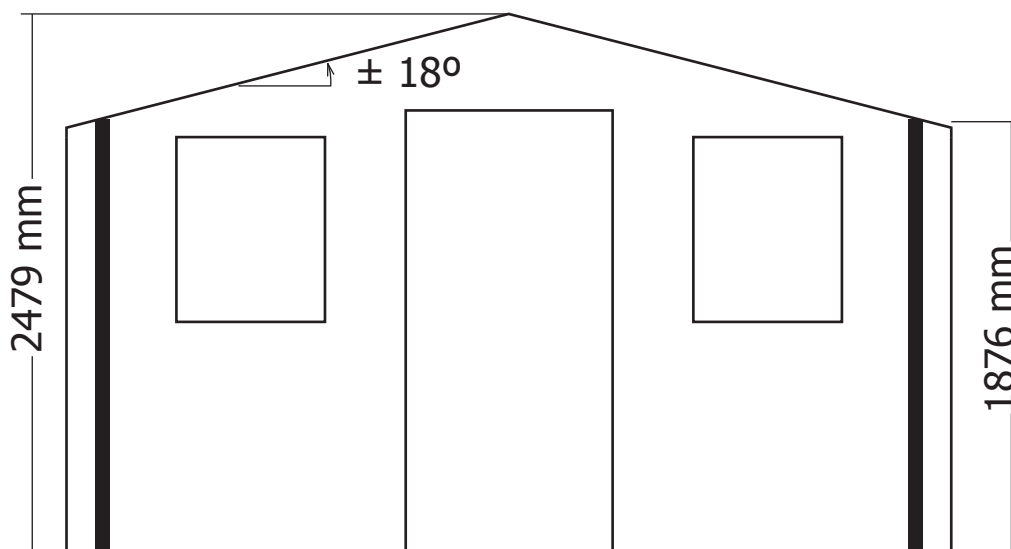
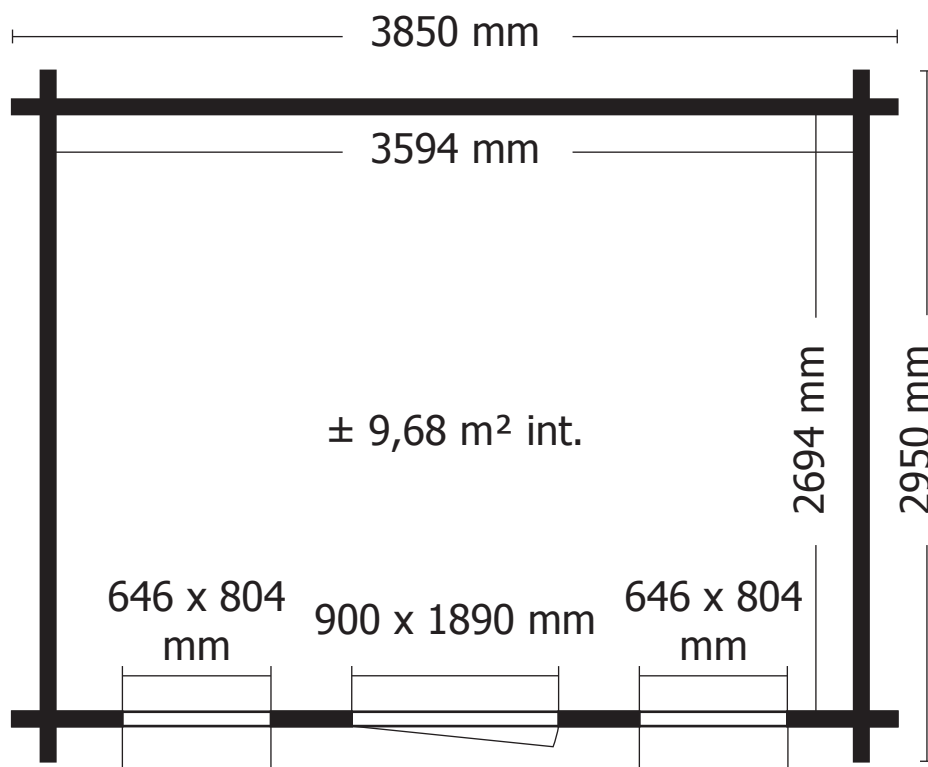


ZIJWAND - PAROI LATERALE



DAK - TOITURE





OPGELET : Behandel **ELK** onderdeel grondig aan alle zijden met een degelijk product dat beschermt tegen zon, weer en wind en tegen insecten en schimmels, **VOOR** de montage.

ATTENTION : Traitez à fond **CHAQUE** élément avec un produit protégeant contre les intempéries, les insectes et les moisissures intérieur et extérieur, **AVANT** le montage .