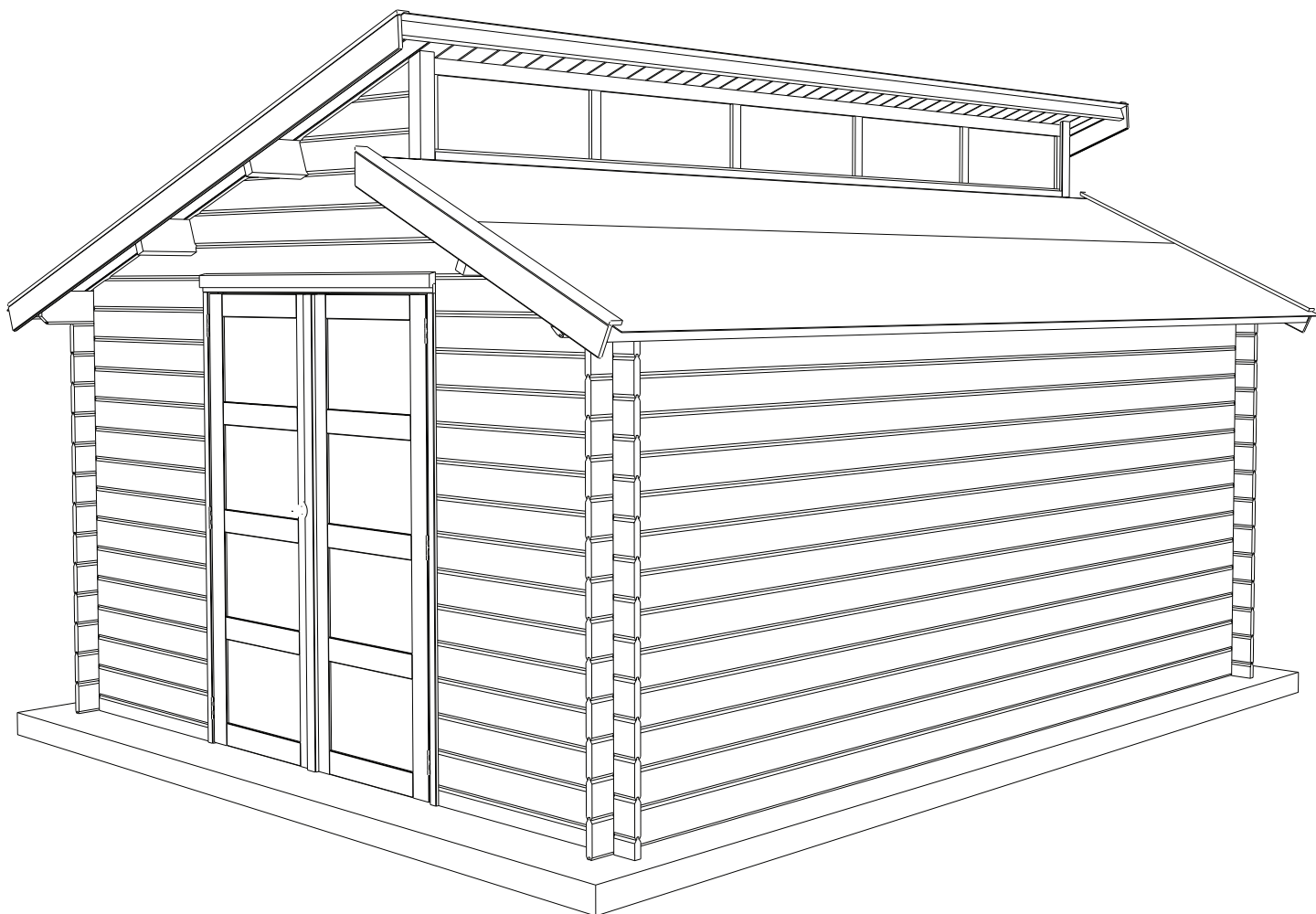


28MM 355X445 CM DRDDM03 (ART 3012)



GARDENAS

TIMBER GARDEN CONSTRUCTIONS

GEDETAILLEERDE ONDERDELENLIJST

LISTE D'INVENTAIRE DETAILLEE

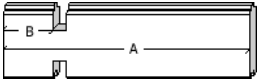
Onderdelenlijst Liste d'inventaire

Typ **28mm 355x445cm DRDDM03**

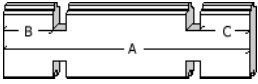
3012

Nr Article Dimension # Fonction
A B C

Wandelementen / Éléments des parois

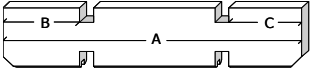


A1/1039/0100 1039 100 (-) **26** naast deur voorgevel / côté porte façade



A3/4450/0100/100 4450 100 100 **26** zijgevel / paroi latérale

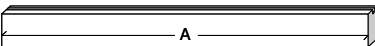
A3/3550/0100/100 3550 100 100 **13** achtergevel / paroi arrière



A5/4750/0250/250 4750 250 250 **2** oversteek zijgevel / traverse paroi latérale

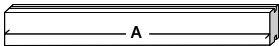


A7/3550/0100/100 3550 100 100 **2** basis voor- & achtergevel / base paroi avant & arrière



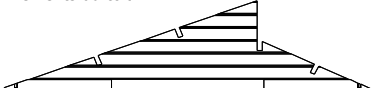
S34Z/60/4194 4194 60 34 **1** bovenste raamlat/ latte de fenêtrre superieur

S34Z/110/4194 4194 110 34 **1** onderste raamlat/ latte de fenêtrre inferieur

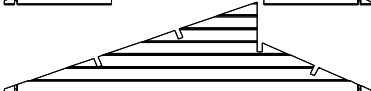


S34Z2/50/272 272 50 34 **6** verticale raamlat/ latte de fenêtrre verticale

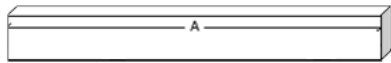
Éléments du toit



AK/DR/3550/4/2-F 3550 1039 1472 **1** puntgevel te assembleren vooraan / pignon à assembler avant
(7 planken)



AK/DR/3550/4/2-R 3550 (-) (-) **1** puntgevel te assembleren achter / pignon à assembler arrière
(7 planken)



P1/4750/0250/250 4750 250 250 **1** balk onder dakraam/ poutre en dessous de la fenêtrre

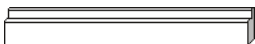
P2/4750/0250/250 4750 250 250 **3** dakbalk / poutre du toit



DP/1310 1310 (-) (-) **45** dakplank / planchette du toit

DP/2890 2890 (-) (-) **45** dakplank / planchette du toit

Éléments de finition



SRD/1502 1502 (-) (-) **2** sierlat boven deurkader / latte de finition cadre de porte



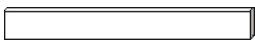
FSL/1500 1500 (-) (-) **2** frontale sierlat / latte de finition frontale

FSL/3500 3500 (-) (-) **2** frontale sierlat / latte de finition frontale



Zaag van elke lat FSL/3500, 1 stuk van 250 mm, dit stukje wordt gebruikt in stap 13 van de Montage instructies

Sciez de chaque latte FSL/3500, 1 pièce de 250 mm, cette pièce sera utilisée dans étape 13 des Instructions de montage



RL/16/30/1500 1500 30 16 **3** Roofinglat / Latte de roofing

SSL/1940 1940 (-) (-) **1** makelaar deur / Latte de cache porte

SSL/1500 1500 (-) (-) **2** stormsierlat op het dak / Latte de finition sur le toit

SSL/3500 3500 (-) (-) **2** stormsierlat op het dak / Latte de finition sur le toit



HSL/395 395 (-) (-) **4** hoeksierlat op verstek / finition de coin



ZSL/4750 4750 (-) (-) **3** Zijsierlat tegen dakplanchet / finition latérale contre planchette du toit

Plexi

PLX/789/285 **5**

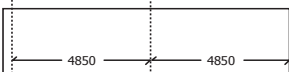
Dubbele Deur + Deurkader / Porte Double + chassis

A/DDM03 **1**

Beslag / Quincaillerie

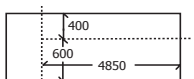
BESLAG/85 **1**

Rol / Rouleau Roofing 10 m



3183R1000/1 10000 **2** Snij in 2 vellen van 4,85 m / Coupez en 2 bandes de 4,85 m

Rol / Rouleau Roofing 6 m



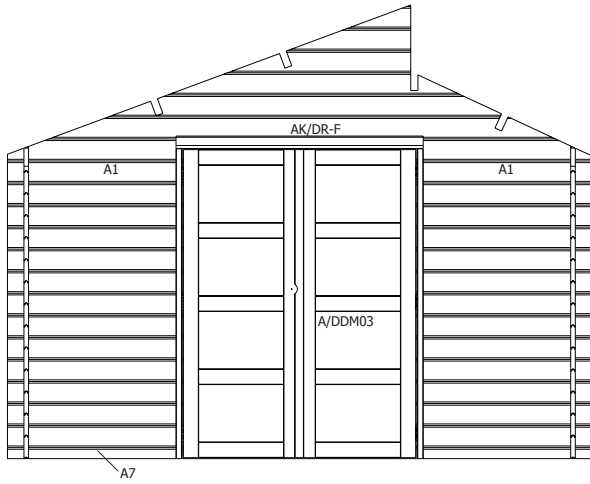
3183R0600/1 6000 **1** Snij 1 vel van 4,85m / Coupez 1 bande de 4,85m



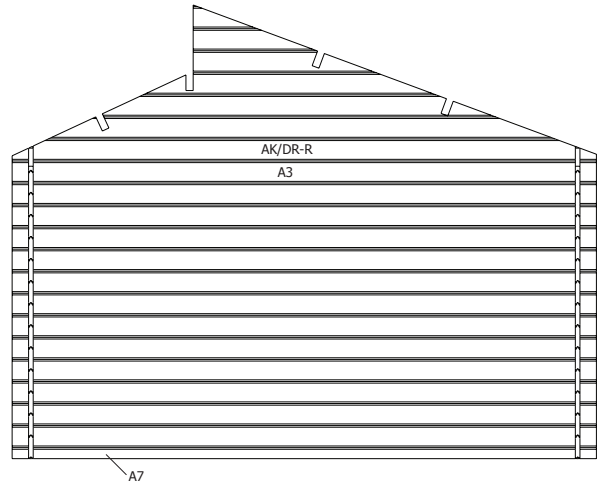
Snij het vel, in de lengte richting, op breedte 400 mm voor de lange zijde en 600 mm voor de korte zijde van het dak
Coupez la bande, dans sa longueur, sur largeur 400 mm pour la pente longue et 600 mm pour la pente courte du toit

28MM 355X445 DRDDM03 (ART 3012)

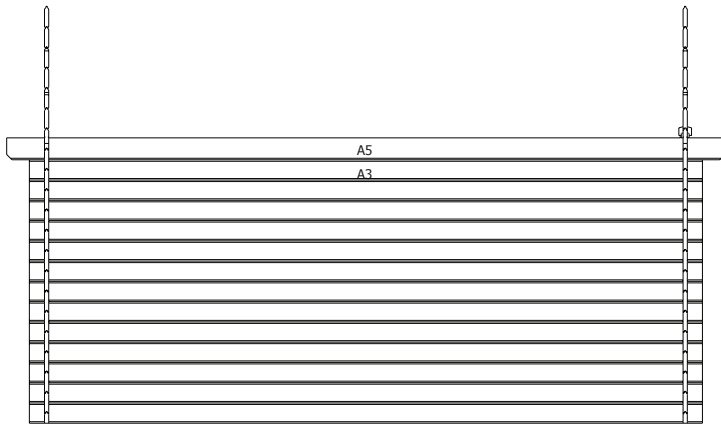
VOORZIJDDE - FACADE



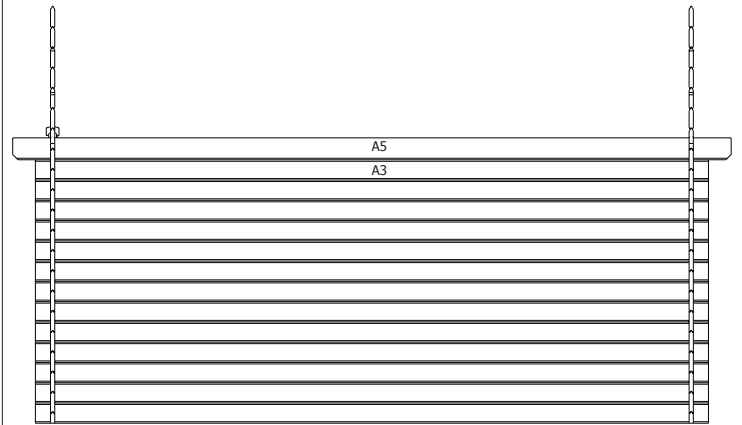
RUGZIJDDE - PAROI ARRIERE



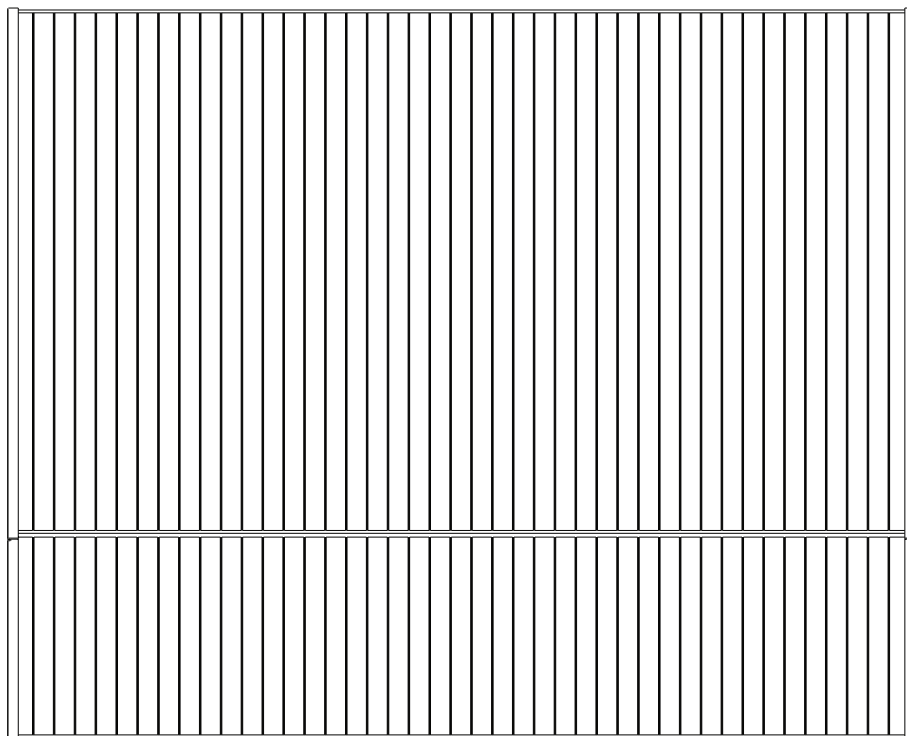
ZIJWAND - PAROI LATERALE

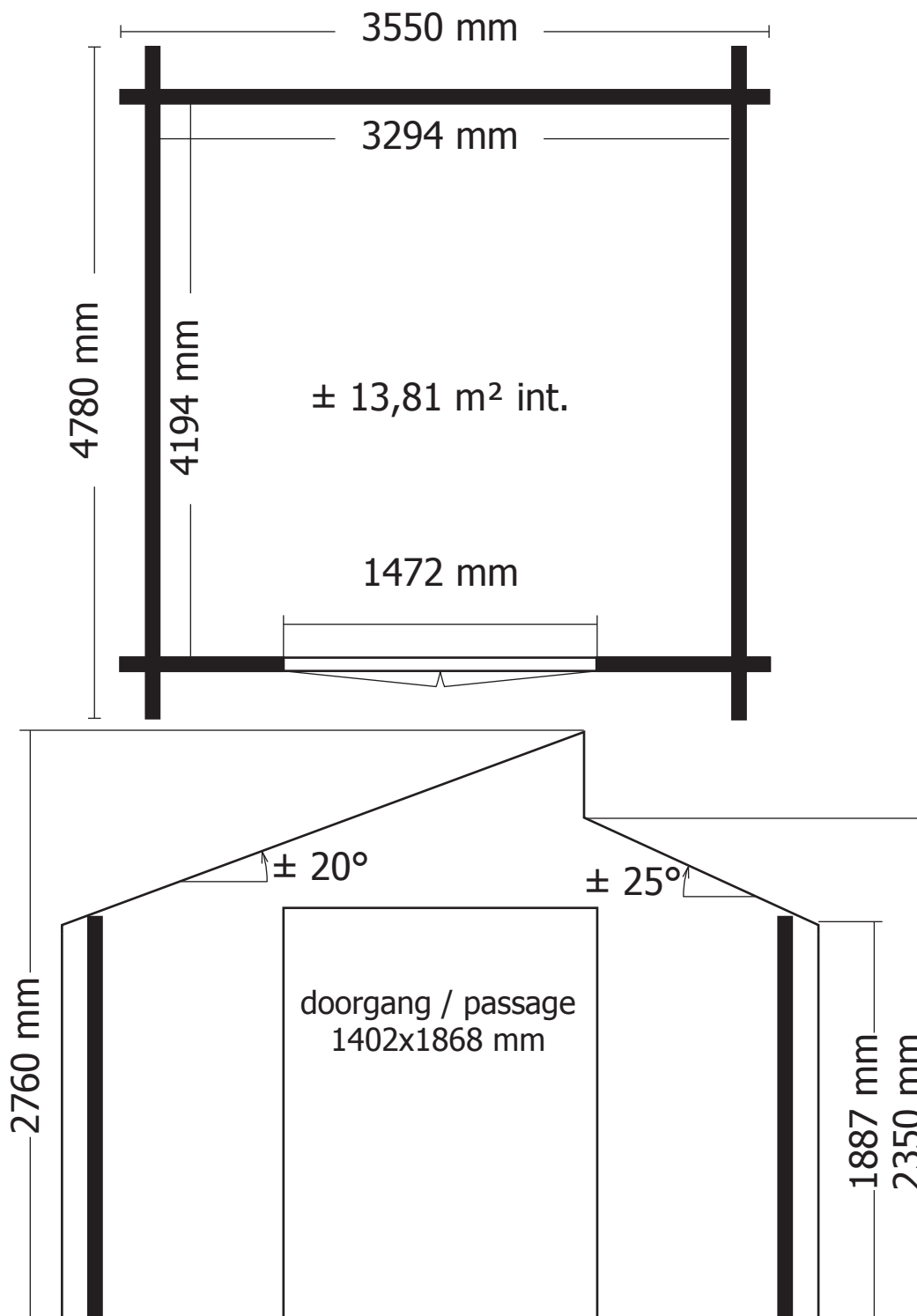


ZIJWAND - PAROI LATERALE



DAK - TOITURE





OPGELET : Behandel **ELK** onderdeel grondig aan alle zijden met een degelijk product dat beschermt tegen zon, weer en wind en tegen insecten en schimmels, **VOOR** de montage.

ATTENTION : Traitez à fond **CHAQUE** élément avec un produit protègent contre les intempéries, les insectes et les moisissures intérieur et extérieur, **AVANT** le montage .