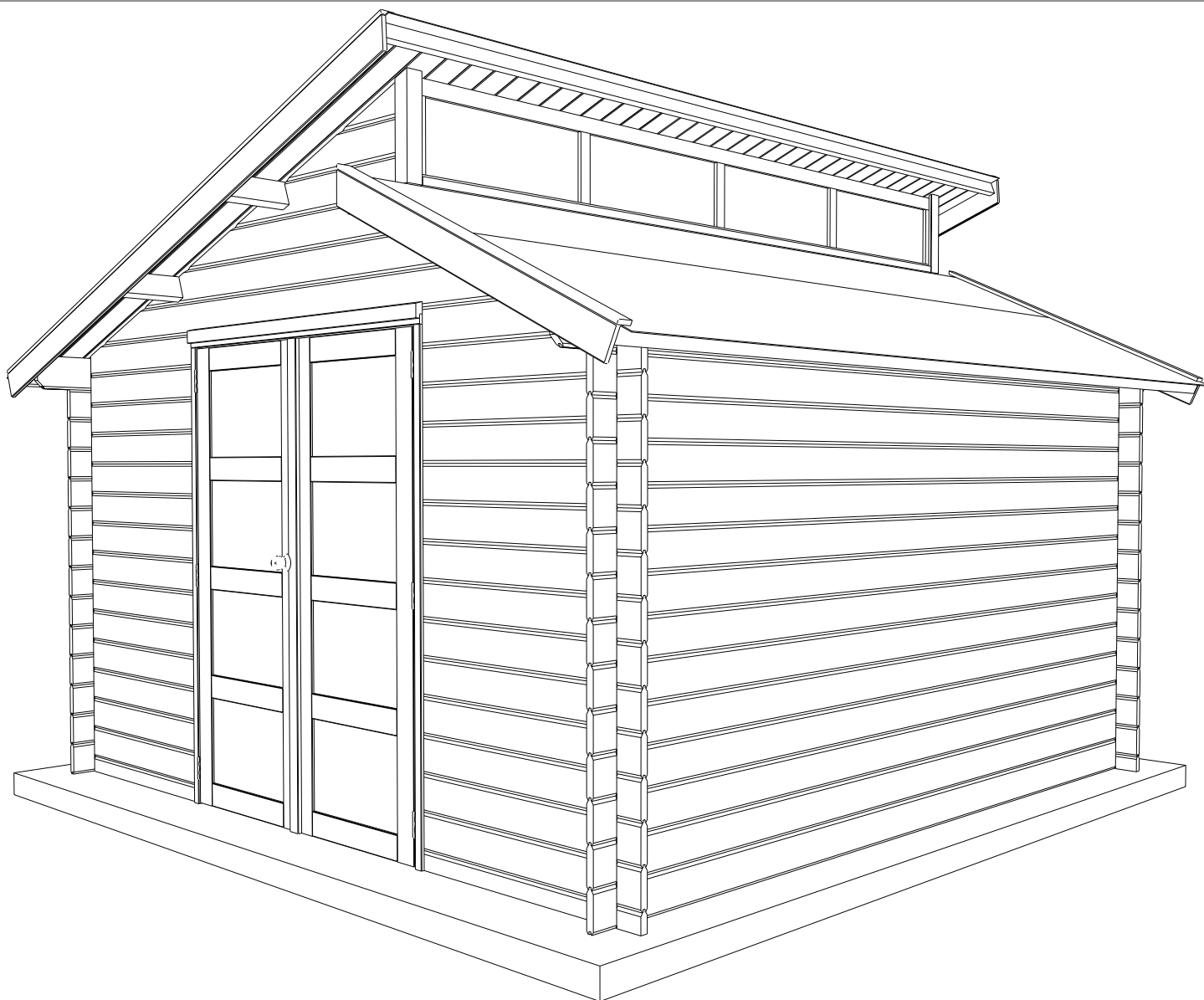


28MM 355X355 CM DRDDM03 (ART 3011)



GARDENAS

TIMBER GARDEN CONSTRUCTIONS

GEDETAILLEERDE ONDERDELENLIJST

-

LISTE D'INVENTAIRE DETAILLEE

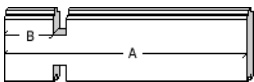
Onderdelenlijst Liste d'inventaire

Typ **28mm 355x355cm DRDDM03**

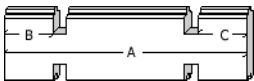
3011

Nr Article Dimension # Fonction
A B C

Wandelementen / Éléments des parois

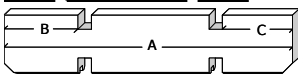


A1/1039/0100 1039 100 (-) **26** naast deur voorgevel / côté porte façade

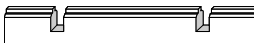


A3/3550/0100/100 3550 100 100 **26** zijgevel / paroi latérale

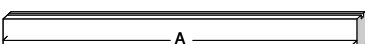
A3/3550/0100/100 3550 100 100 **13** achtergevel / paroi arrière



A5/3850/0250/250 3850 250 250 **2** oversteek zijgevel / traverse paroi latérale

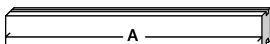


A7/3550/0100/100 3550 100 100 **2** basis voor- & achtergevel / base paroi avant & arrière



S34Z/60/3294 3294 60 34 **1** bovenste raamlat/ latte de fenêtre supérieur

S34Z/110/3294 3294 110 34 **1** onderste raamlat/ latte de fenêtre inférieur



S34Z2/50/272 272 50 34 **5** verticale raamlat/ latte de fenêtre verticale

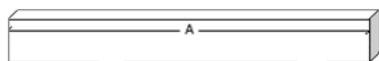
Éléments du toit



AK/DR/3550/4/1-F 3550 1039 1472 **1** puntgevel te assembleren vooraan / pignon à assembler avant
(7 planken)



AK/DR/3550/4/1-R 3550 (-) (-) **1** puntgevel te assembleren achter / pignon à assembler arrière
(7 planken)



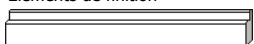
P1/3850/0250/250 3850 250 250 **4** dakbalk / poutre du toit



DP/1310 1310 (-) (-) **36** dakplank / planchette du toit

DP/2890 2890 (-) (-) **36** dakplank / planchette du toit

Éléments de finition



SRD/1502 1502 (-) (-) **2** sierlat boven deurkader / latte de finition cadre de porte

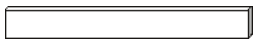


FSL/1500 1500 (-) (-) **2** frontale sierlat / latte de finition frontale

FSL/3500 3500 (-) (-) **2** frontale sierlat / latte de finition frontale



Zaag van elke lat FSL/3500, 1 stuk van 250 mm, dit stukje wordt gebruikt in stap 13 van de Montage instructies
Sciez de chaque latte FSL/3500, 1 pièce de 250 mm, cette pièce sera utilisée dans étape 13 des Instructions de montage



RL/16/30/1500 1500 30 16 **3** Roofinglat / Latte de roofing

SSL/1940 1940 (-) (-) **1** makelaar deur / Latte de cache porte

SSL/1500 1500 (-) (-) **2** stormsierlat op het dak / Latte de finition sur le toit

SSL/3500 3500 (-) (-) **2** stormsierlat op het dak / Latte de finition sur le toit



HSL/395 395 (-) (-) **4** hoeksierlat op verstek / finition de coin



ZSL/3850 3850 (-) (-) **3** Zijsierlat tegen dakplanchet / finition latérale contre planchette du toit

Plexi

PLX/771/285 **4**

Dubbele Deur + Deurkader / Porte Double + chassis

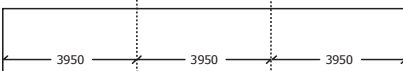
A/DDM03 **1**

Beslag / Quincaillerie

BESLAG/85 **1**

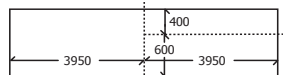
Rol / Rouleau Roofing 11,85 m

3183R1185/1 11850 **1** Snij in 3 vellen van 3,95 m / Coupez en 3 bandes de 3,95 m



Rol / Rouleau Roofing 7,9 m

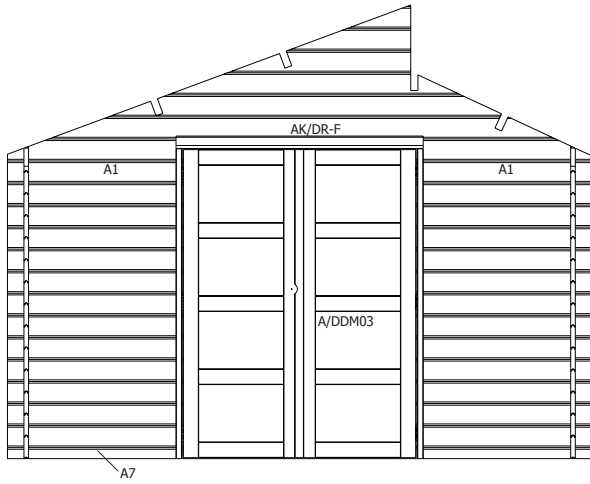
3183R0790/1 7900 **1** Snij in 2 vellen van 3,95m / Coupez en 2 bandes de 3,95m



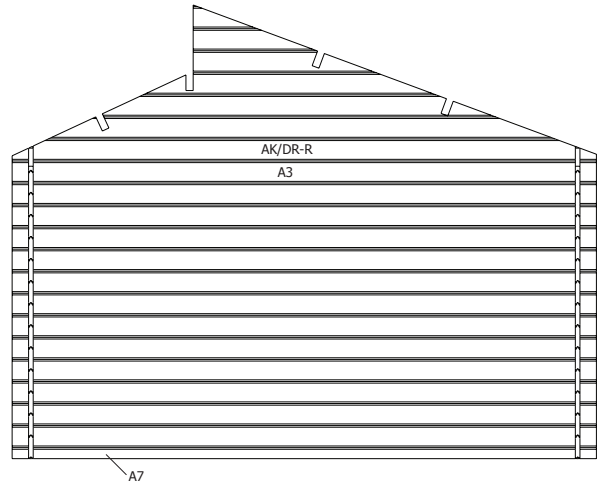
Snij 1 van de 2 vellen, in de lengte richting, op breedte 400 mm voor de lange zijde en 600 mm voor de korte zijde van het dak
Coupez 1 des 2 bandes, dans sa longueur, sur largeur 400 mm pour la pente longue et 600 mm pour la pente courte du toit

28MM 355X355 DRDDM03 (ART 3011)

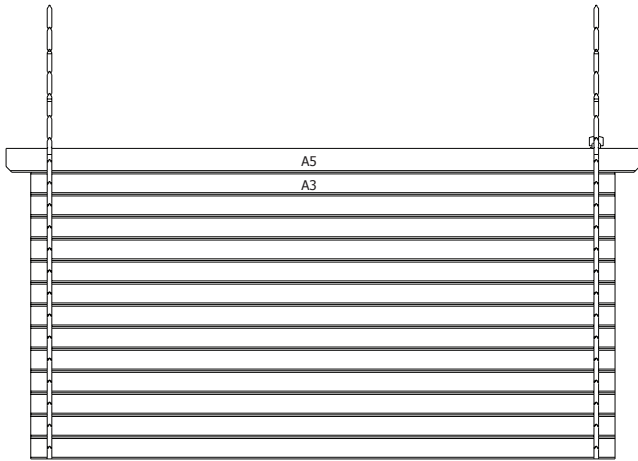
VOORZIJDDE - FACADE



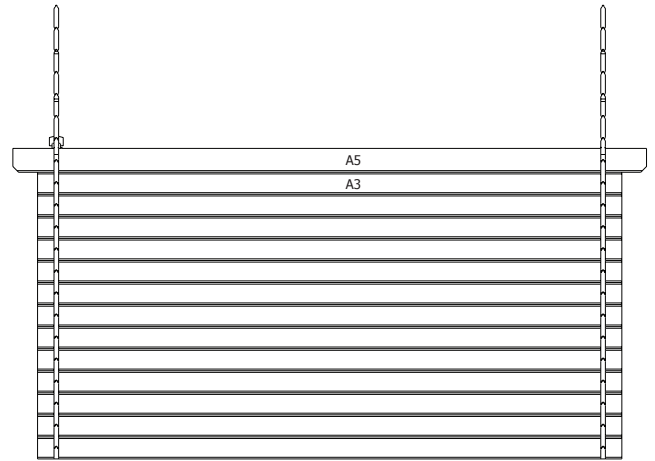
RUGZIJDDE - PAROI ARRIERE



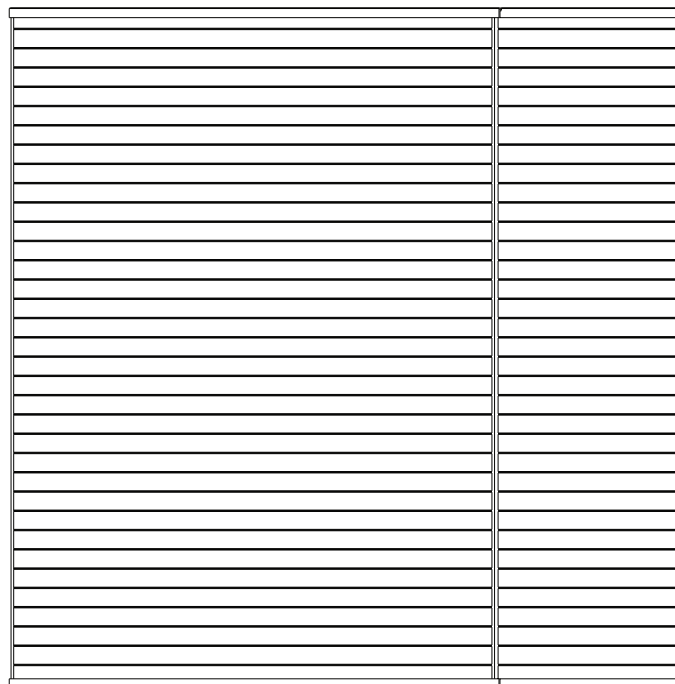
ZIJWAND - PAROI LATERALE

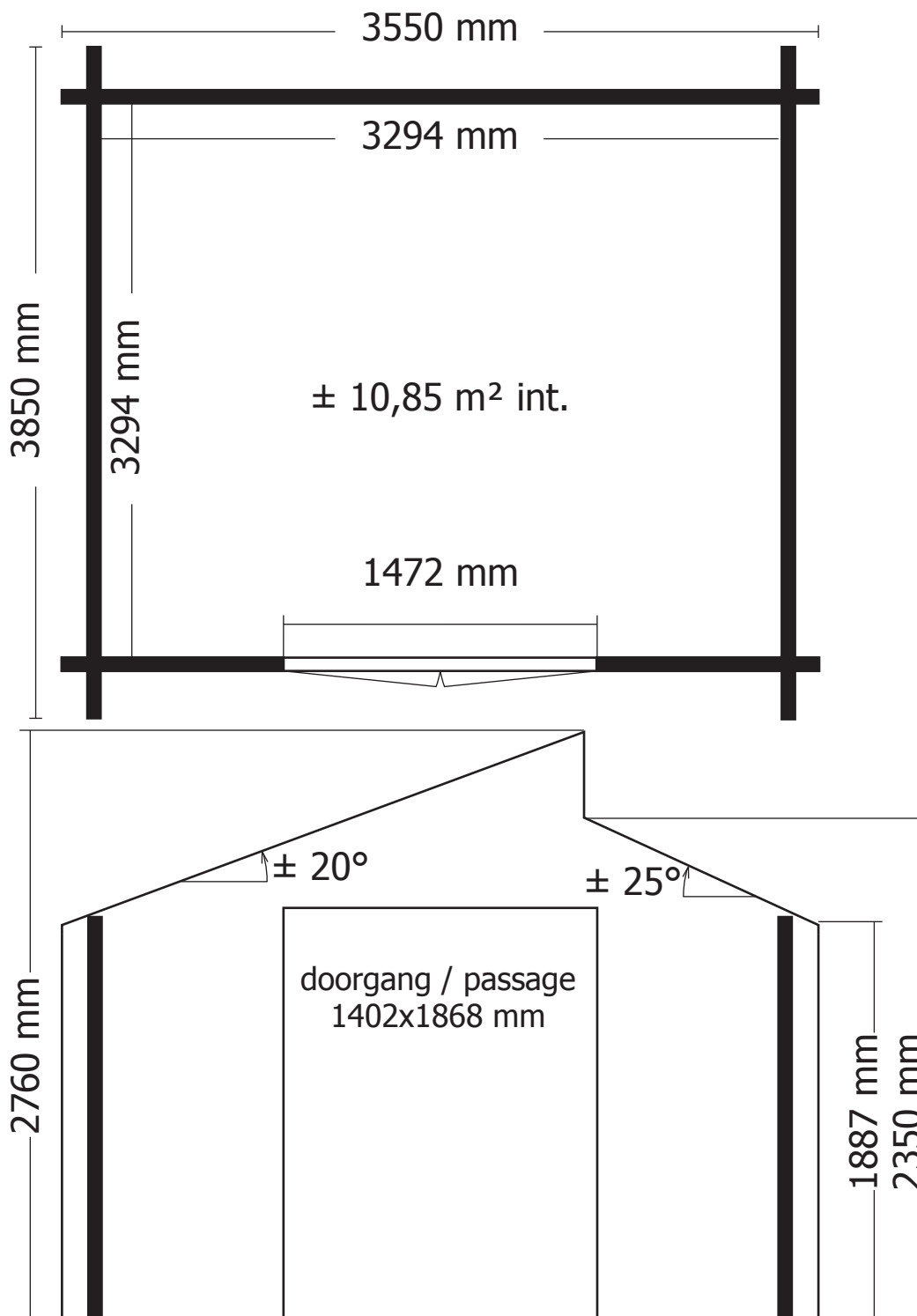


ZIJWAND - PAROI LATERALE



DAK - TOITURE





OPGELET : Behandel **ELK** onderdeel grondig aan alle zijden met een degelijk product dat beschermt tegen zon, weer en wind en tegen insecten en schimmels, **VOOR** de montage.

ATTENTION : Traitez à fond **CHAQUE** élément avec un produit protègent contre les intempéries, les insectes et les moisissures intérieur et extérieur, **AVANT** le montage .